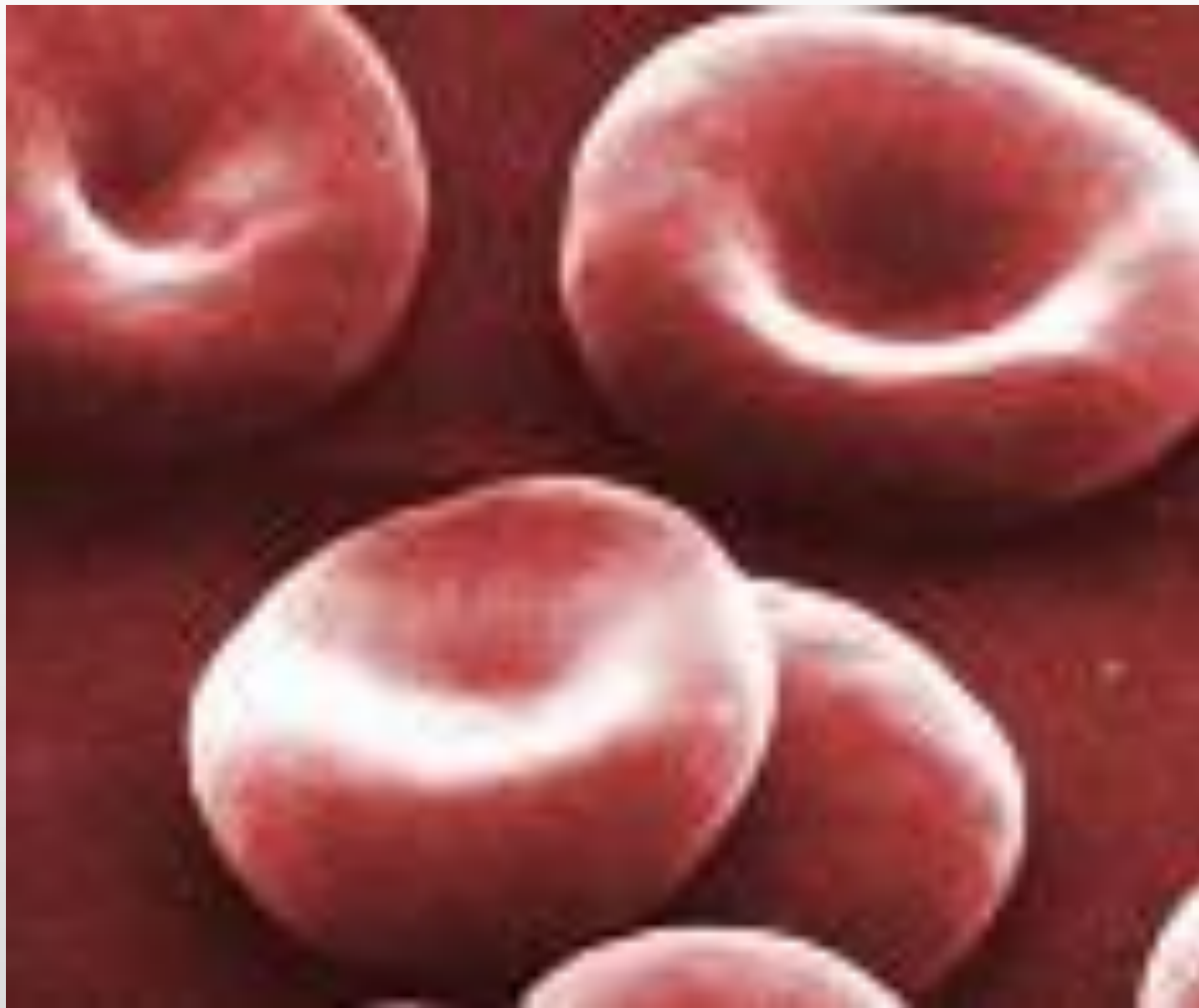


**Гуморальная  
составляющая Человека  
разумного  
(Homo sapiens)**

**или**

**И в наших жилах кровь  
течет**

# Эритроциты



# Группы крови

	A	B
<b>I (0)</b>	-	-
<b>II (A)</b>	+	-
<b>III (B)</b>	-	+
<b>IV (AB)</b>	+	+

# Справка 1

**У человека диаметр эритроцита составляет 7,2—7,5 мкм, толщина — 2 мкм, объём — 88 мкм<sup>3</sup>. Количество эритроцитов в крови в норме поддерживается на постоянном уровне (у человека в 1 мм<sup>3</sup> крови 4,5—5 млн эритроцитов, Продолжительность жизни эритроцита человека в среднем 125 суток (ежесекундно образуется около 2,5 млн эритроцитов и такое же их количество разрушается).**

P                      ♀                      ♂  
                         **AO**                      **BO**

Г            A    O                      B    O

F<sub>1</sub>    AB    AO                      BO                      OO

P



OO



AB

# Справка 2

**Гематокрит** – Ht – показывает, сколько в крови эритроцитов, тромбоцитов по отношению к плазме . 40-45% для мужчин и 36-42% для женщин.

**Гемоглобин** – Hb – отвечает за газообмен в организме. 120-160г для мужчин в литре крови, 120-140 для женщины.

**Эритроциты** – красные кровяные тельца – RBS.

**Лейкоциты** – белые кровяные тельца – WBS, отвечающие за борьбу организма с инфекциями.

**Тромбоциты** – Plt – отвечают за свертываемость крови.

**СОЭ** – скорость оседания эритроцитов.

# Теория Масахито Наоми

**Первая** группа крови – значит, в душе Вы лидер и энтузиаст.

**Вторая** – будете уделять внимание мелочам, трудолюбивы и усердны.

**Третья** – ожидайте творчества и не шаблонности в поступках.

**Четвертая** – хороший организатор, обладающий образным мышлением».



# «кецу-ёки-гата»

Проведение анализов и учет группы крови называются в Японии "кецу-ёки-гата" и воспринимаются очень серьезно. Менеджеры-кадровики используют "кецу-ёки-гата" при найме сотрудников на работу, для предсказания спроса на предполагаемую продукцию, для выбора друзей, романтических партнеров и спутников жизни.

# **Выбор камня по группе крови**

**На людей, имеющих 0 (I) группу очень благоприятное воздействие оказывают камни теплой части спектра - от желто-оранжевых до красных и пурпурных.**

**Людам с группой А (II) для стимуляции жизненных процессов и умственной деятельности рекомендуется воздействие камней голубых и зеленых тонов. То же относится к одежде, интерьеру квартиры и т.д.**

**Имеющим группу В (III) предлагаются сложные рекомендации: красные и оранжевые камни - для стимуляции физиологических и умственных процессов, голубые и зеленые - для успокоения нервной системы; фиолетовые камни вызывают настроение, способствующее воспоминаниям и размышлениям.**

**Люди с группой АВ (IV) по энергетике очень похожи на имеющих группу А (II), поэтому рекомендации для них аналогичные.**