



# *Характеристика растений Семейства Лилейные*

*Автор  
Рачко С.Н.,  
учитель биологии  
высшей категории  
МОСШ №29  
г. Нижневартовск.*



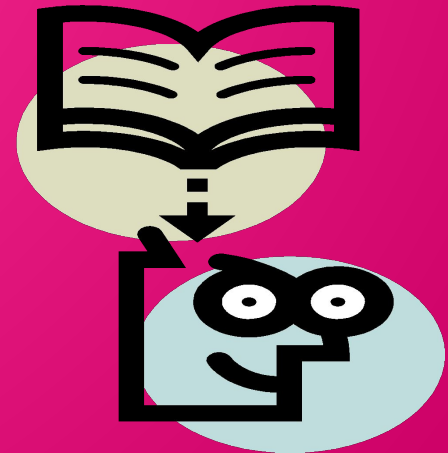
***Класс Двудольные***

***Семейство Лилейные***

***Познакомимся с растениями  
семейства Лилейные.***

# *Ответьте на вопросы:*

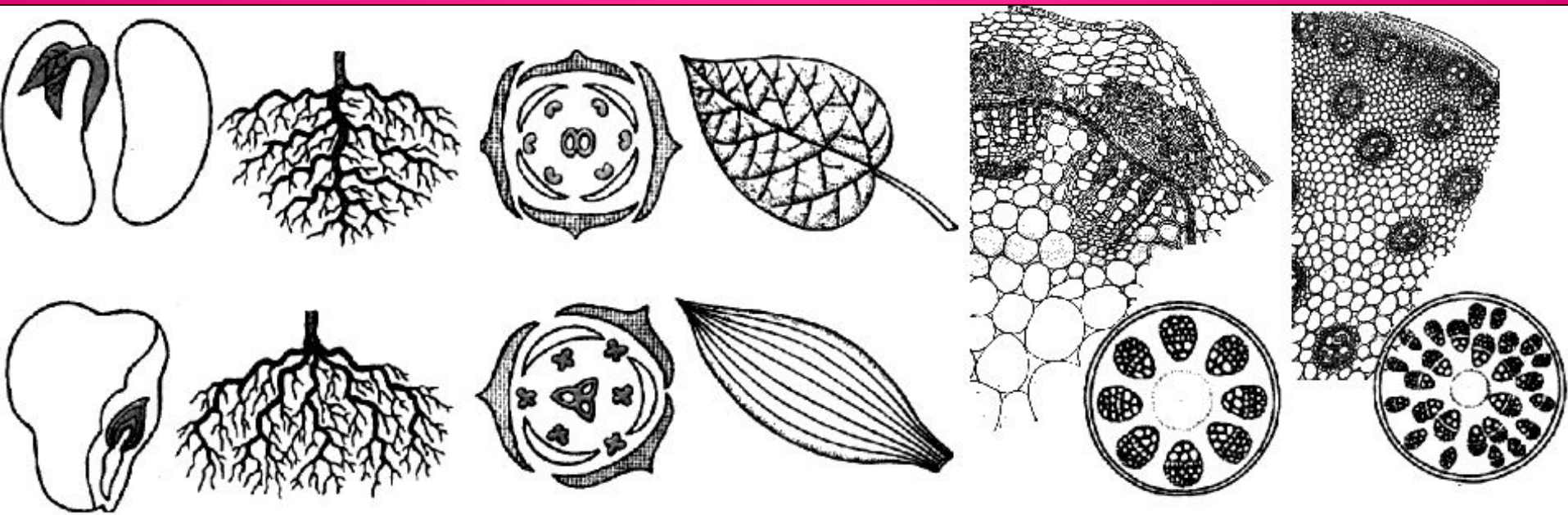
- Какое царство живых организмов мы изучаем? Каковы признаки этого царства?
- Какой отдел этого царства мы изучаем? Каковы отличительные признаки растений этого отдела?



К какому классу Покрытосеменных растений относятся Шиповник коричный, Пастушья сумка, Дурман обыкновенный?



**По каким признакам можно отличить растения Класса двудольных?**





# Третий лишний

1. Шиповник  
Картофель  
Лапчатка

3. Малина  
Горох  
Клевер

2. Дурман  
Петунья  
Рябина

4. Редька  
Фасоль  
Горчица



# Отгадайте растения

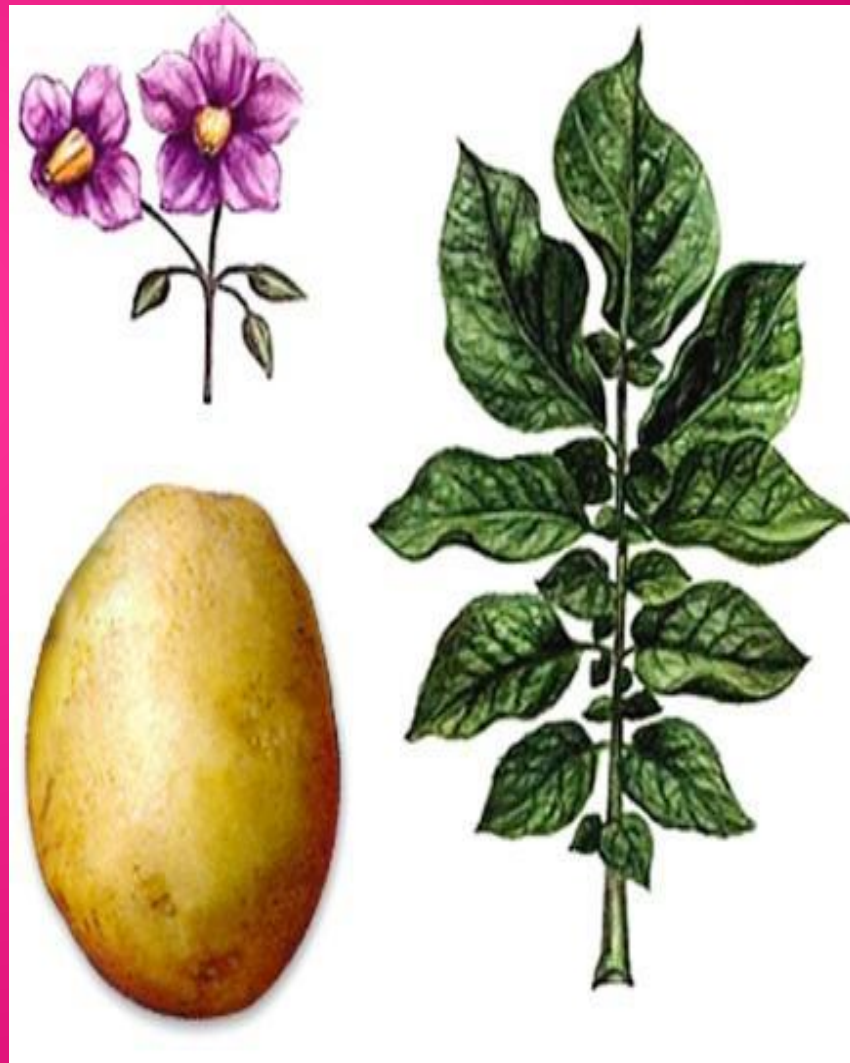
- На плечах Игнашки  
Сорок три рубашки-  
Все из ткани  
отбелённой,  
А поверх – пиджак  
зелённый.

Кочан капусты

- Хоть прячется Алёна  
За веточкой зелёной,  
Но красная щека  
Видна из далека.

Яблоко на  
яблоне

***К какому семейству относятся все эти растения? Назовите признаки растений этого семейства?***





# Систематика растений

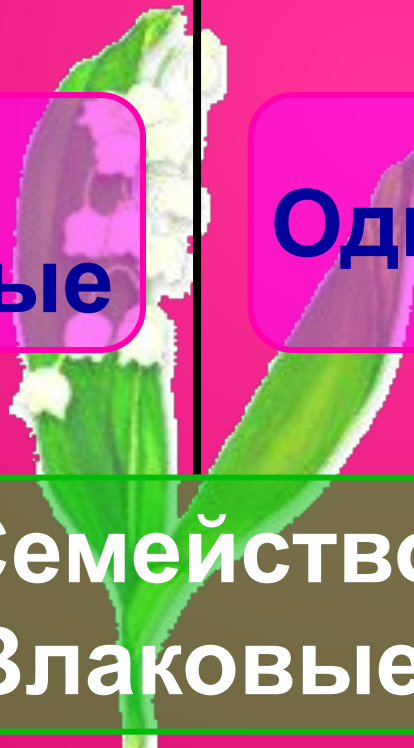
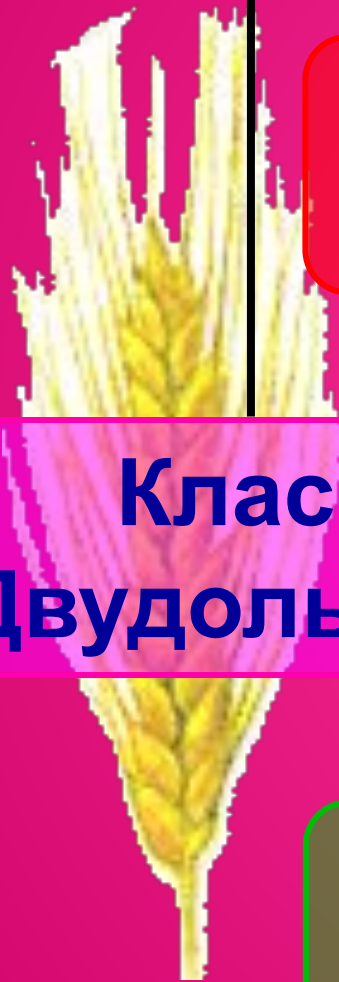
Растения

Класс  
Двудольные

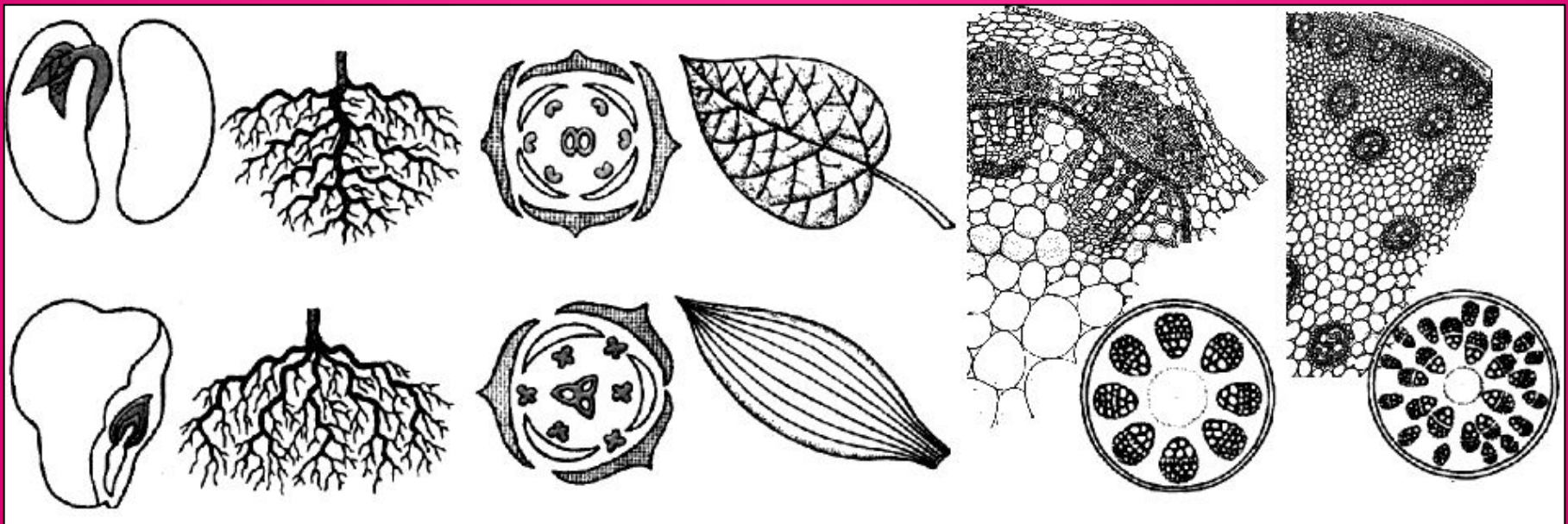
Класс  
Однодольные

Семейство  
Злаковые

Семейство  
Лилейные



# Отличительные признаки класса Однодольные







# Отличительные признаки семейства Лилейные

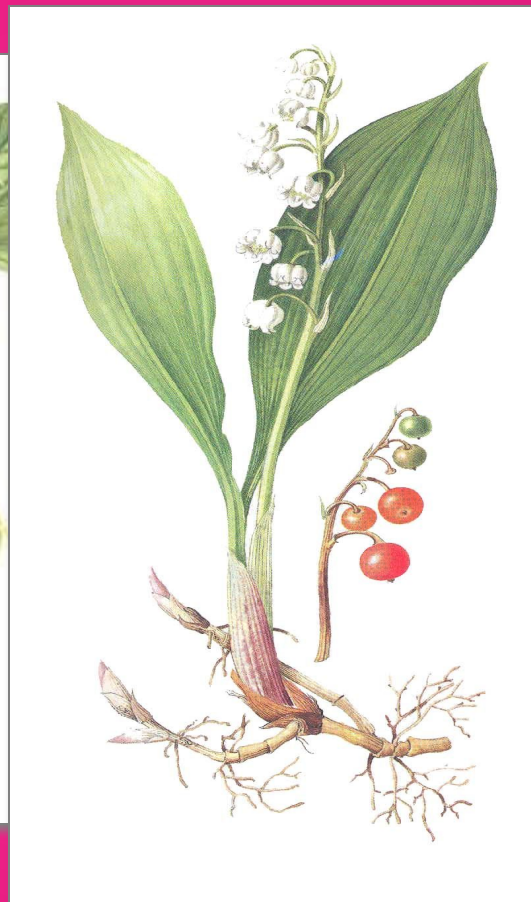
Признаки семейства	Описание
1. Жизненные формы	
2. Продолжительность жизни	
3. Формула цветка	
4. Типы плодов	
5. Подземные побеги	







# Лекарственные Лилейные



**купены многоцветковая и лекарственная**

**Ландыш майский**

**Чемерица белая**

# АЛОЭ





# *Ландыш*





# Ландыш



корневище



# Семейство Лилейные декоративные



*лилия  
царственная*



*лилия  
тигровая*



*рябчик  
императорский*



*гиацинты*



*лилейник*



# Семейство Лилейные декоративные



*тюльпаны*



*нарцисс*



*ландыш*



*птицемлечник*



# Строение цветка



**Околоцветник**

6 лепестков (2 круга)

**Тычинки**

6 (2 круга)

**Пестик**

1

$O_6 T_6 П_1$



# Род Лилии







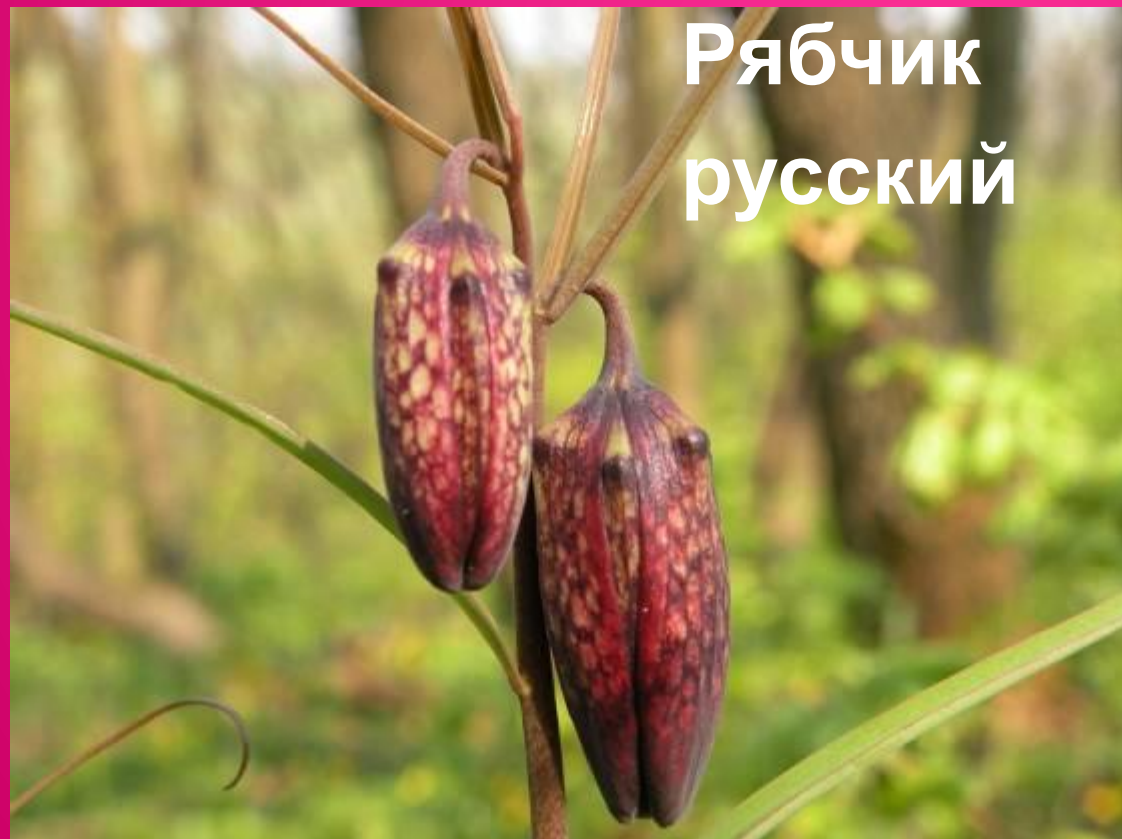
# *Лилейные первоцветы*



# *Лилейные Красной Книги*



*Лилия кудреватая*



*Рябчик  
русский*



*кандык сибирский*



# *Ответы на тест:*

1. А, Г, Д, Е
2. Б, В, Д, Е
3. В
4. В, Г
5. А, В
6. Б



# Рефлексия

- *Ребята, скажите, что нового вы узнали на сегодняшнем уроке?*
- *Подумайте в паре выразите свои впечатления, одним словом.*



# Домашнее задание

*Подобрать дополнительный материал о разнообразных декоративных растениях семейства лилейных, мифы и легенды о их названиях. Составить синквейн к термину ЛИЛЕЙНЫЕ.*

