

A hand is shown holding a glowing, semi-transparent globe. Inside the globe, a detailed structure of a cell is visible, with various organelles and a central nucleus. The globe is decorated with several small, light-colored flowers. The background is a deep blue with a subtle pattern of light rays emanating from the bottom left corner.

Строение клетки

Выполнила учитель биологии
МБОУ Селитьбенской СОШ
Моисеева А.А.

Цель урока:

Изучить строение клетки, названия органоидов, их функции, научить сравнивать клетки.



Вопросы



**Какие химические элементы
преобладают в живой природе
?**

**Какие вещества
встречаются ТОЛЬКО в ЖИВОЙ
природе?**

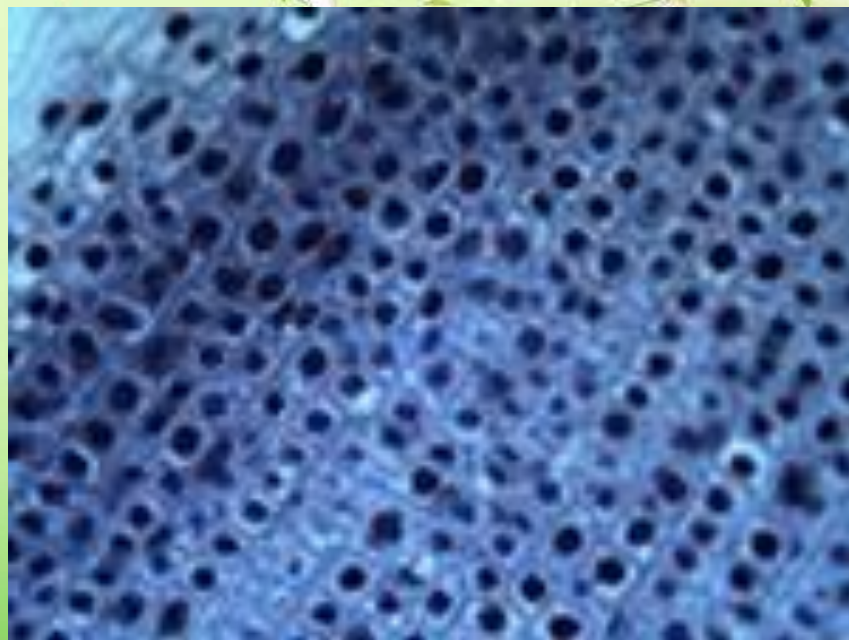
**Почему организм гибнет без
воды?**

**Какая наука классифицирует
живые организмы?**

В чем значение этой науки?



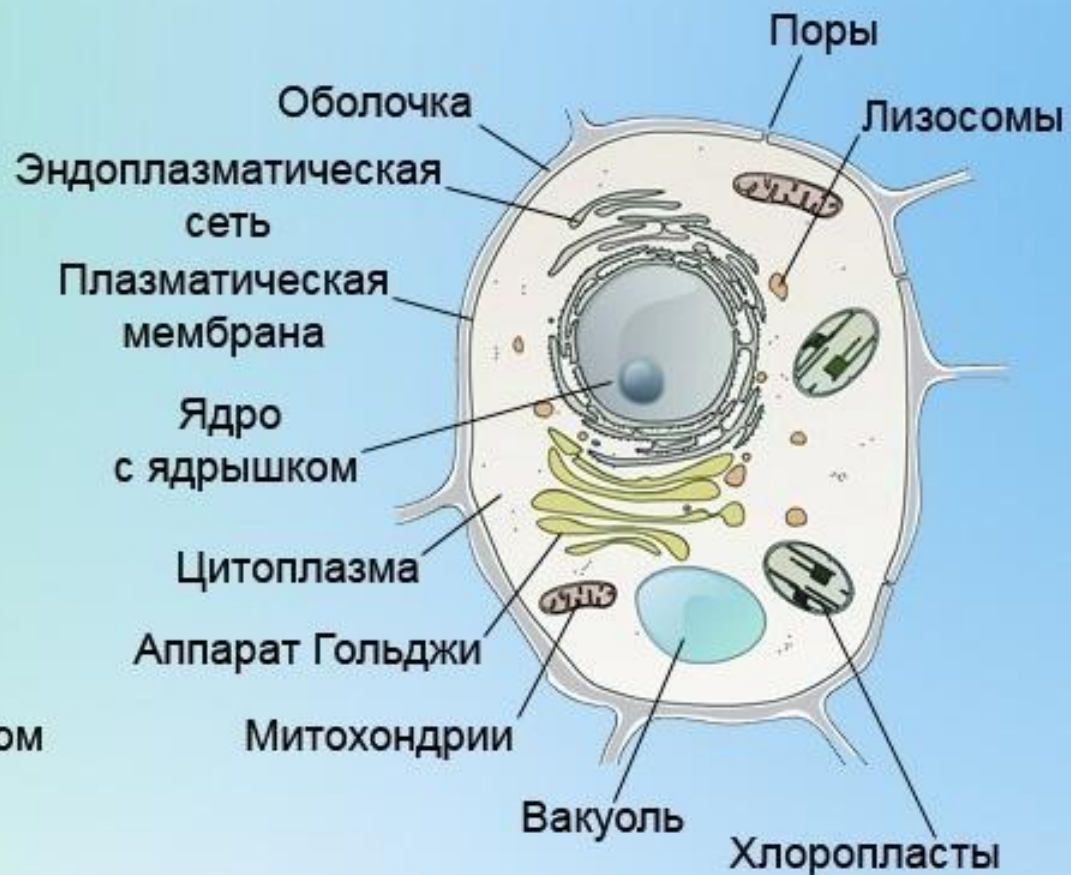
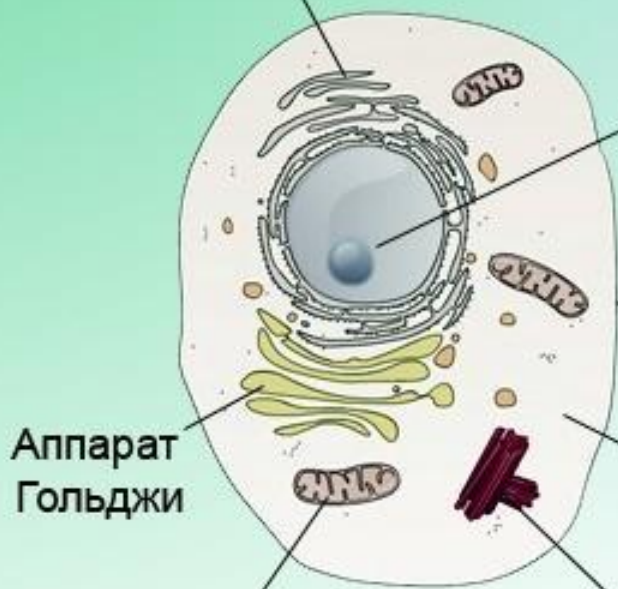
Роберт Гук



Срез пробки

Животная клетка

Эндоплазматическая
сеть



Растительная клетка

Митохондрии

Открыл в 1890 году Рихард Альтман



Эндоплазматическая сеть



Гранулярная (шероховатая) сеть:

Местонахождение:

в клетках, активно синтезирующих секреторные белки (клетки печени, поджелудочной железы)

Строение:

- замкнутые мембраны с расположенными на них рибосомами;
- полости, канальцы, трубочки.

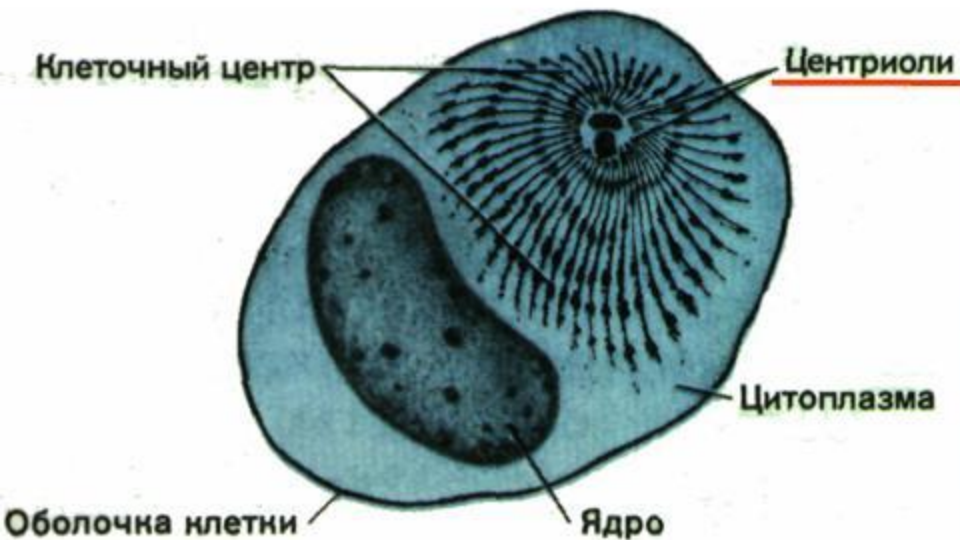
Клеточный центр.

Обнаружены в 1876 году Эдуардом Бенеом

Строение:

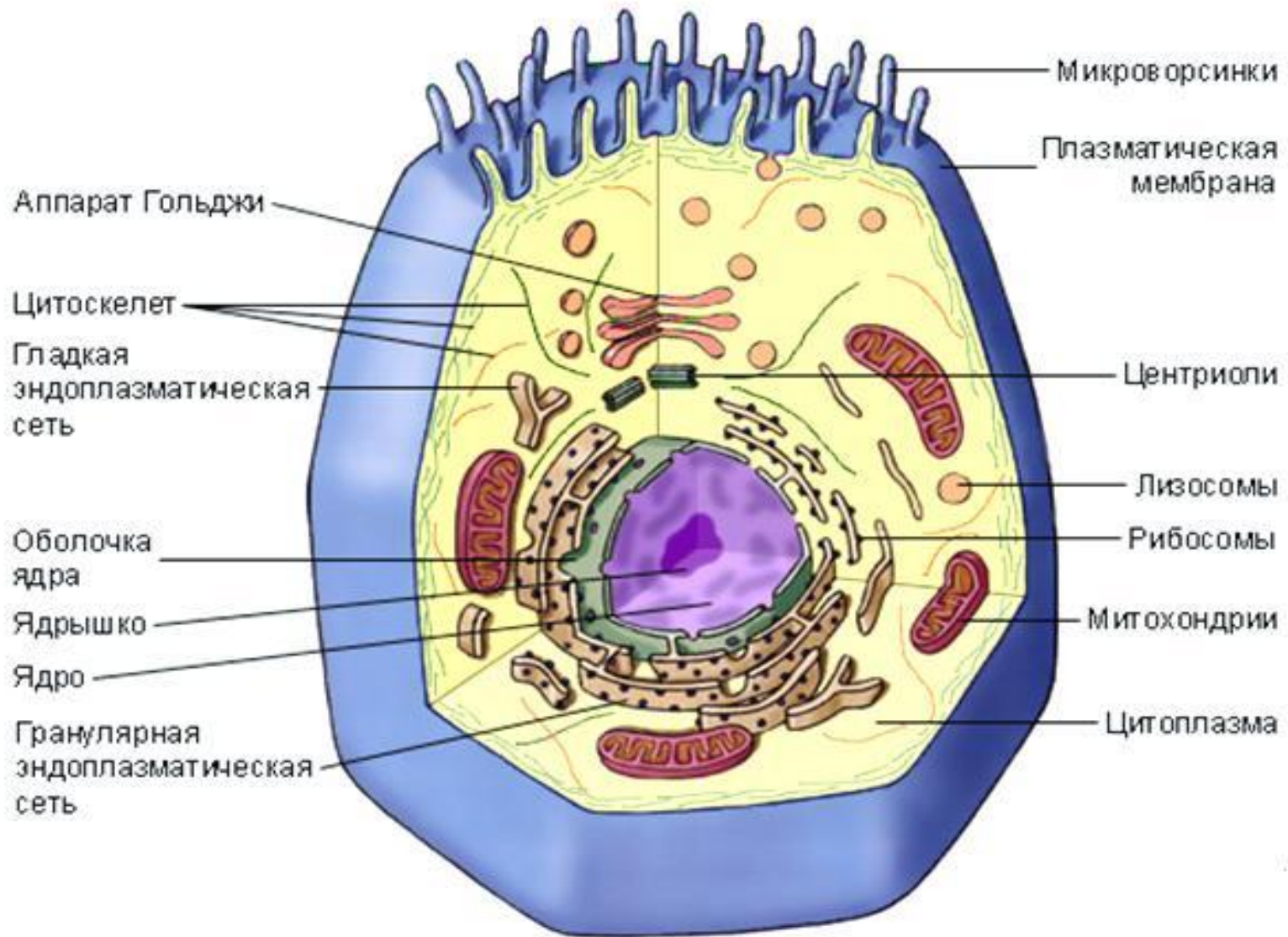
В состав клеточного центра животных и низших растений входит 2 центриоли и центросфера. У высших растений и грибов центриоли отсутствуют.

Две центриоли



Функции:

- Центр организации цитоскелета клетки;
- Участие в формировании микротрубочек веретена деления,



Сравнение растительной и животной клетки.

Содство	Растительная клетка	Животная клетка
Плазматическая мембрана, цитоплазма, ядро.	Плотная оболочка и клетчатка.	Плотной оболочки нет или она из хитина.
В цитоплазме митохондрии, рибосомы, комплекс Гольджи, эндоплазматическая сеть.	Имеются пластиды. Крупные вакуоли Нет клеточного центра.	Нет пластид. Вакуоли мелкие или отсутствуют. Есть клеточный Центр.
В ядре хромосо-	Клетки крупные	Клетки мелкие

Домашнее задание





*Учебник на с. 16-19,
задания 11
и 15 на с.9
в рабочей тетради.*

A close-up photograph of a ladybug on a pink flower with yellow stamens. The ladybug is positioned in the center of the frame, facing right. The flower's petals are a vibrant pink, and the stamens are bright yellow. The background is a soft, out-of-focus green.

СПАСИБО!!!

**ЗА
ВАШЕ**

ВНИМАНИЕ

И

ОЦЕНКИ