

Характерные особенности

отряда

Журавлеобразные

аистоптицы



- Семейство: Aramidae = Арамы, пастушковые журавли
- Семейство: Gruidae = Журавли, журавлиные
- Семейство: Psophiidae = Трубачи, агами
- Семейство: Rallidae = Пастушковые
- Семейство: StruthOtides = Дрофы
- Семейство: Rhynocheti = Кагу
- Семейство: Cariamae = Сериемы
- Семейство: Euryrugae = Солнечные цапли
- Семейство: Heliornithes = Лапчатонogi
- Семейство: Pedionomi = Странники
- Семейство: Turnices = Трехперстки
- Семейство: Mesitornithes (Mesoenades) = Меситы, пастушковые куропатки

**Очень разнородная группа
птиц. Размеры от мелких до
крупных;
масса от 20 г (мелкие**



до 12-16 кг (некоторые журавли, дрофы);

длина от 12 до

120-176 см;

Населяют

околоводные

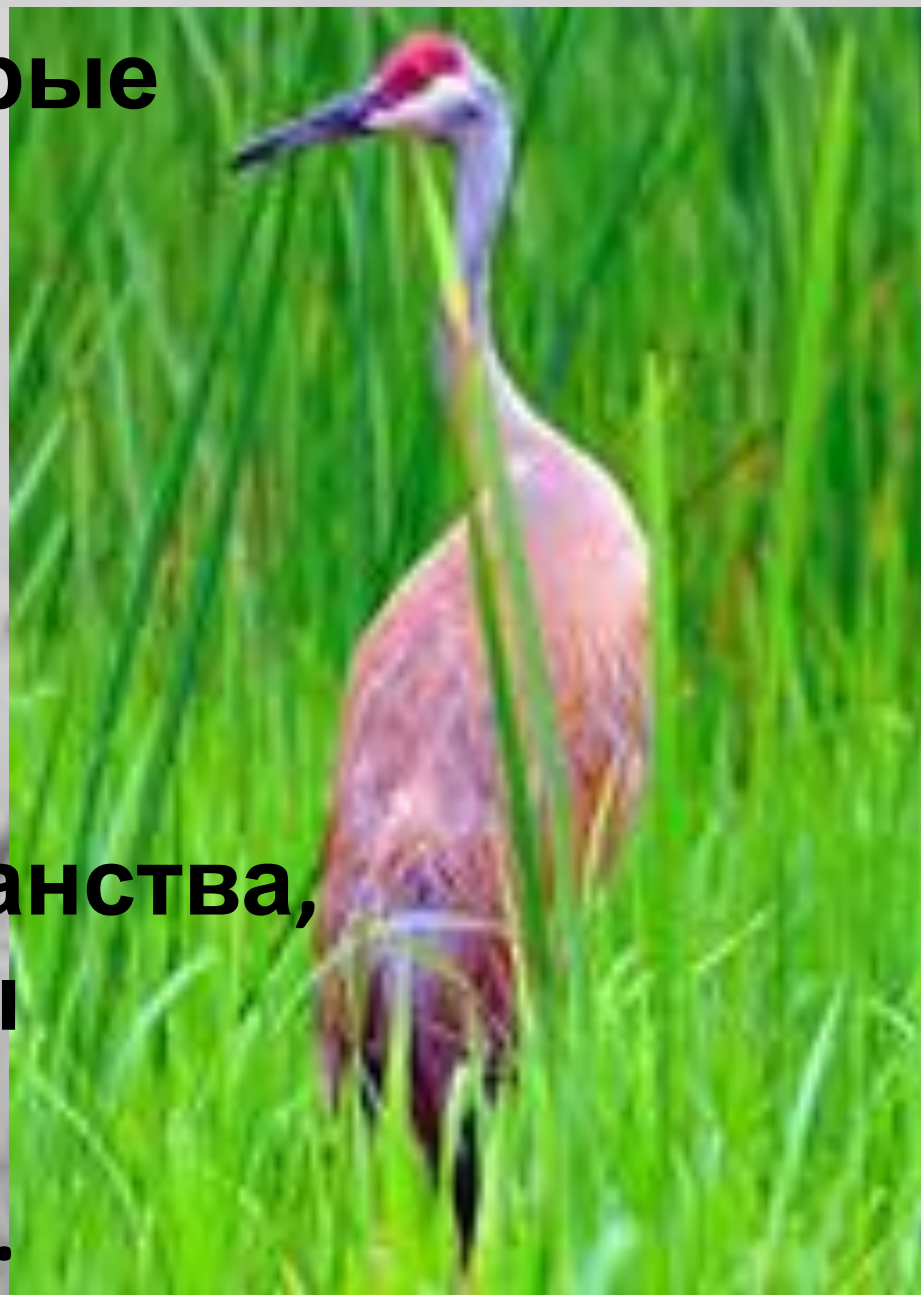
биотопы и сухие

открытые пространства,

немногие связаны

с лесной

растительностью.



Среди Журавлеобразных нет настоящих древесных и м птиц.

Большинство видов моногамны, гнездятся на земле, не образуют колоний.

Птенцы выводкового, реже полувыводкового типа.



**Питание
разнообразно,
многие группы
всеядны, часть
ведет сумеречный
и ночной образ**

жи



Общие морфологические черты .

Клюв обычно сжат с боко
имеет сквозные ноздри,
его форма —
от конусообразной до
удлиненной.

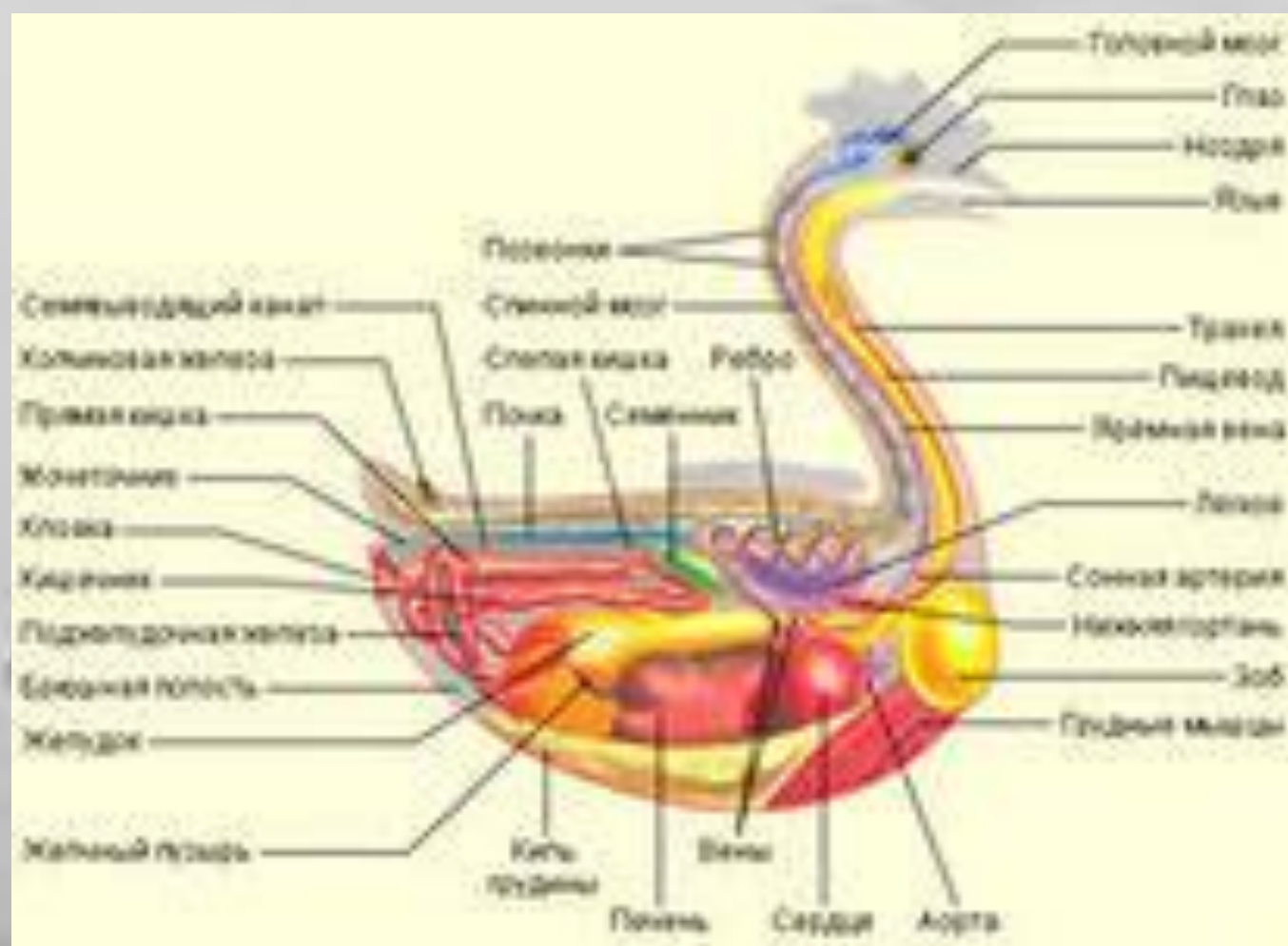
Череп, схизогнатический,
функционирующих
базиптеригоидных сочл
Шейных позвонков 15-2



**Ноги длинные, реже средней длины,
нижняя часть голени не оперена.**

**Зоба нет, но пищевод сильно
растяжим, Мускульный желудок
имеет мощные стенки и прочную
кутикулу,**

**Слепые кишки всегда
функционируют, хотя и бывают
разной длины, есть желчный пузырь.
Гортань трахеобронхиального типа.**



**Контурные перья обычно несут
побочный стержень, у большинства
групп копчиковая железа оперена.
Первостепенных маховых 10-11,
рулевых 4-10 пар.**



Журавлеобразные представляют собой одну из самых древних генеалогических групп современных птиц.

Существует большая вероятность, что они пережили катастрофу, произошедшую во времена мелового и третичного периодов 65 миллионов лет назад.

**Примечательной особенностью
нескольких групп Журавлеобразные
является то, что неспособность
летать у них развивалась
эволюционно намного быстрее, чем
у большинства других птиц. Около
одной трети вымерших семейств
были, по крайней мере, частично
нелетающими.**

Журавлеобразные распространены по всему миру, исключая арктические и антарктические районы. В фауне России представлены 23 вида, относящиеся к трём или четырём семействам. В Красную книгу видов.



Журавлеобразные — древняя группа, по целому ряду признаков наиболее близкая ржанкообразным. Эта близость признается как морфологами, так биохимиками. Журавлеобразных в системе класса птиц



Гипотеза происхождения

Журавлеобразные произошли не от околоводных, а, напротив, от лесных птиц, гнездящихся на деревьях. Наиболее ранние ископаемые остатки представителей отряда найдены в раннеэоценовых отложениях возраста примерно 50 млн. лет.

Однако нет сомнений в том, что группа стала самостоятельной еще в позднем мелу (по биохимическим данным — 86 млн. лет назад). Центр возникновения группы неясен, вероятно, это один из южных материков. Только в ископаемом состоянии известно множество семейств (до 15).

Журавлеобразные испытали бурную радиацию и расцвет в раннем кайнозое, сейчас же сохранились в виде нескольких реликтовых групп, связанных дальним родством.

Темпы вымирания журавлеобразных по естественным причинам и в результате вмешательства человека — самые высокие среди птиц.

молодая
птица

взрослая
птица

птенец



Лишь пастушковые продолжают доминировать в некоторых специфических экологических нишах и сохранять относительно высокий уровень разнообразия, их больше (33 рода, 133 вида), чем всех остальных журавлеобразных вместе взятых (26 родов, 54 вида).

**Почти 50 видов журавлеобразных
находятся в угрожаемом состоянии,
глобально редки, занесены в
Красную книгу
МСОП.**

**Большинство видов и родов
журавлеобразных имеют
ограниченные ареалы в тропиках, в
умеренных широтах видовой
состав небогат.**

Древние ископаемые птицы: Диатрима. Гесперорнис и ихтиорнис

Класс: [Aves = Птицы](#)

Отряд: [Gruiformes = Журавли, журавлеобразные](#)

Подотряд: [Cariamae = Сериемы](#)

Род: [Diatryma † = Диатрима](#)

Род: [Phororhacos † = Фороракос](#)

Семейство: [Cariamidae = Сериемы, сериемовые, кариамовые](#)

Род: *Cariama* Brisson, 1760 = Сериемы, кариамы

Вид: [Cariama cristata \(Linnaeus, 1758\) = Хохлатая \[красноногая\] сериема \[кариама\]](#)

Род: *Chunga* Hartlaub, 1860 = Сериемы

Вид: *Chunga burmeisteri* (Hartlaub, 1860) = Черноногая сериема, чунга

