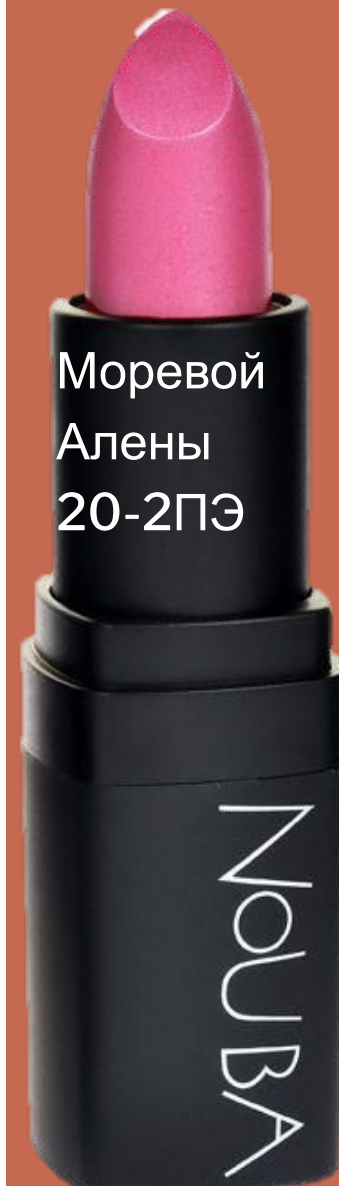


# ХИМИЧЕСКИЙ СОСТАВ ГУБНОЙ ПОМАДЫ.



# ХИМ. СОСТАВ ПОМАДЫ.

## Основные компоненты губной помады:

🌸 *Основа* — это натуральный растительный воск, масла (например, касторовое масло, которое прекрасно смягчает губы) и пленкообразующие компоненты (полимеры и силикатные производные, обеспечивающие помаде блеск и стойкость).

🌸 *Добавки* - витамины А и Е. Они обладают противовоспалительным действием, содержат растительные экстракты и солнцезащитные фильтры.

🌸 *Пигменты и красители* – от них зависит оттенок губной помады.

🌸 *Отдушка* скрывает запах сырья губной помады.

🌸 *Консерванты* - сохраняют свойства помады

🌸 *Антиоксиданты* - предотвращают окисление губной помады.



# ХИМ. СОСТАВ ПОМАДЫ.



В зависимости от состава помады можно разделить на:

- 🌸 *Увлажняющие губные помады* смягчают, предотвращая шелушение.
- 🌸 *Питательные губные помады* защищают губы от трещин.
- 🌸 *Стойкие и суперстойкие губные помады* не оставляют следов, держаться на губах до 24 часов.
- 🌸 *Гигиенические губные помады* предотвращают сухость
- 🌸 *Блески для губ* идеально подходят для естественного макияжа.

