

A large shark, likely a Great White, is shown swimming in clear, deep blue water. The shark is positioned diagonally, moving from the upper left towards the lower right. Its body is sleek and tapers towards the tail. The lighting is natural, highlighting the texture of its skin and the shape of its fins. The background is a uniform, deep blue, suggesting an open ocean environment.

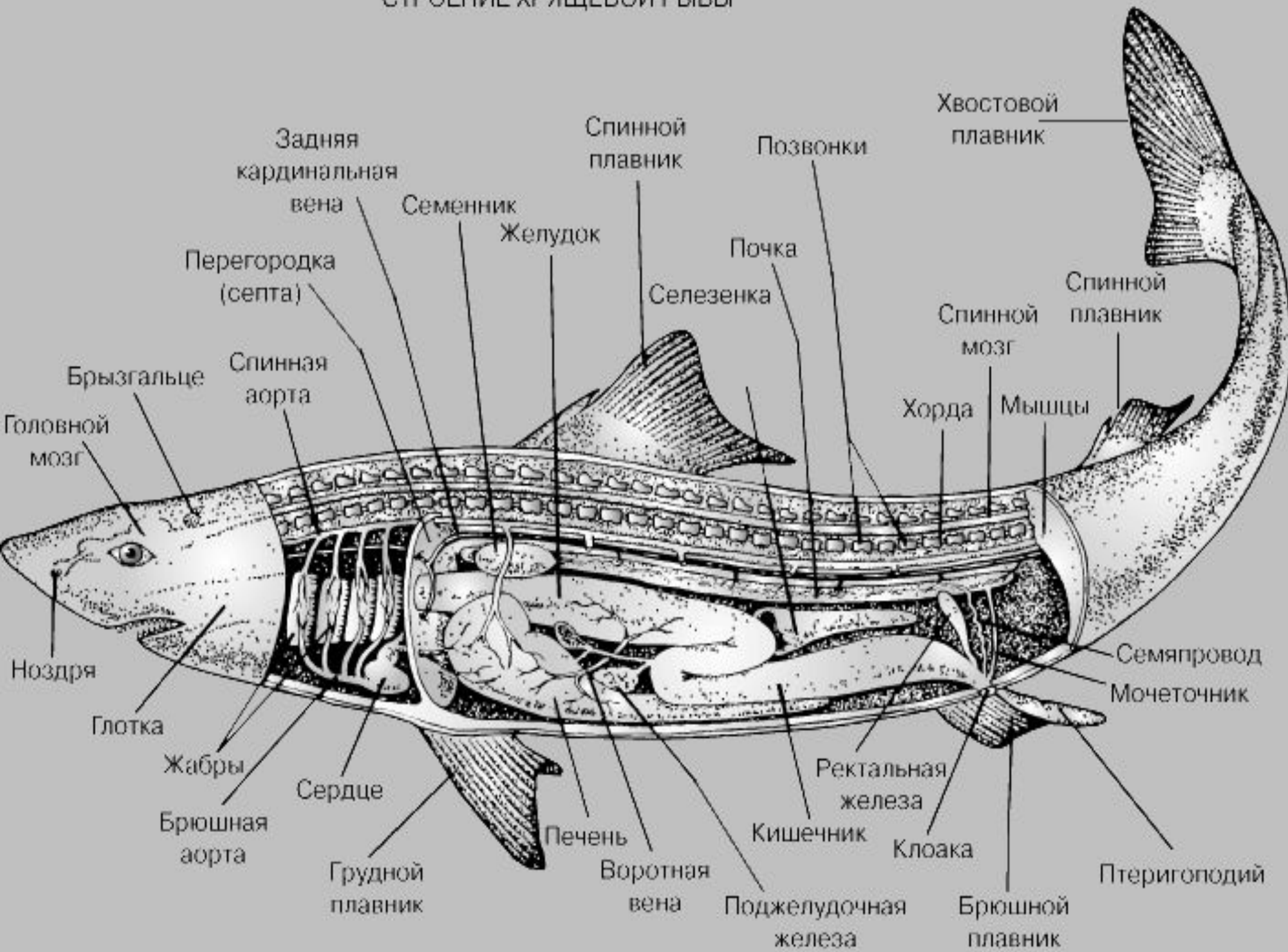
Хрящевые рыбы

Презентация

У хрящевых рыб скелет состоит из хрящей, которые однако вследствие отложения минералов могут становиться довольно твёрдыми. Хрящевые рыбы не являются, как раньше предполагалось, группой доисторических животных, у которых не состоялось развитие костного скелета. В настоящее время известно, что предки хрящевых рыб имели скелет из костей, но со временем он снова превратился в хрящевый.



СТРОЕНИЕ ХРЯЩЕВОЙ РЫБЫ



Особенности анатомии

У хрящевых рыб, в отличие от костных нет плавательного пузыря. А это значит, что хрящевая рыба должна находиться в постоянном движении.

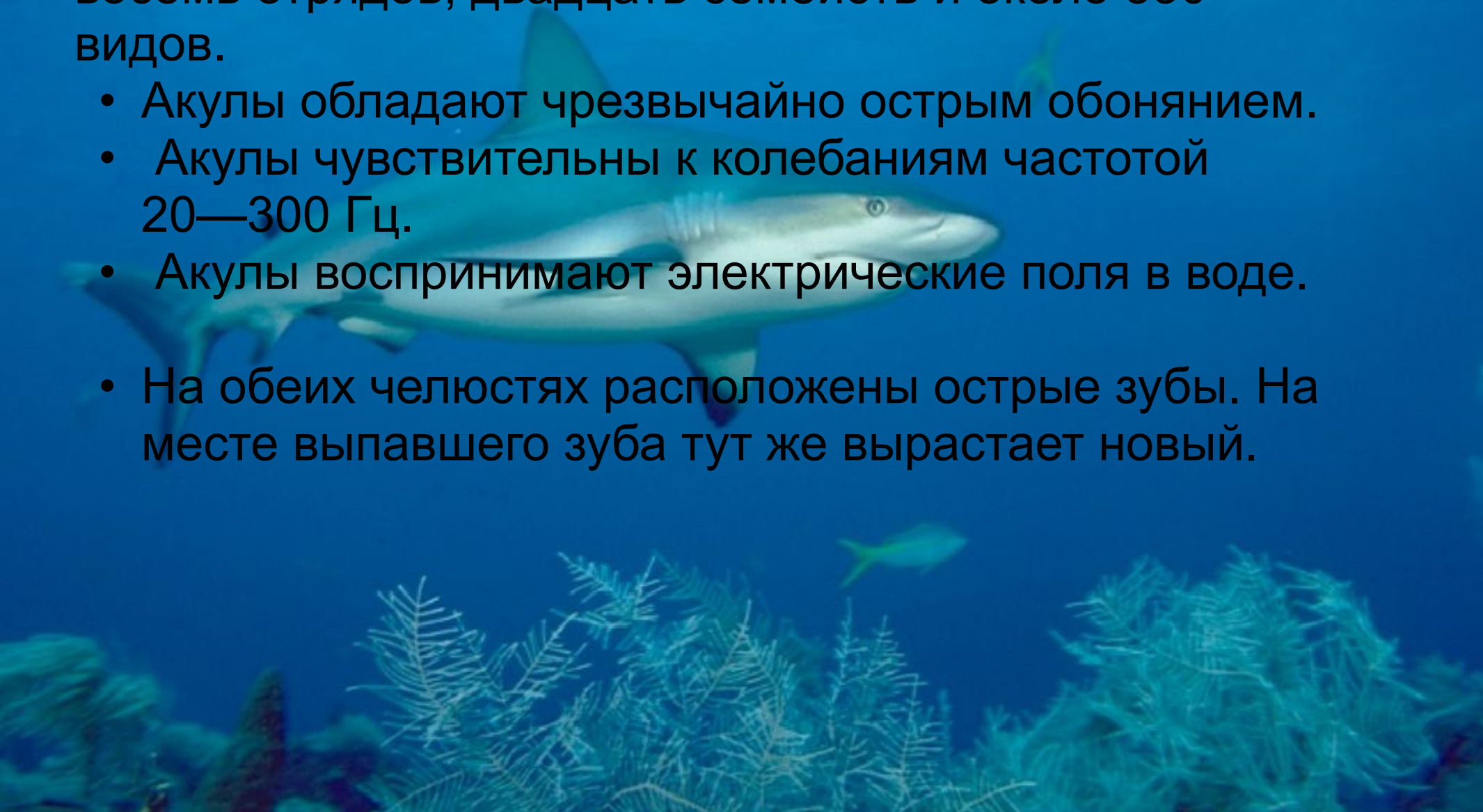


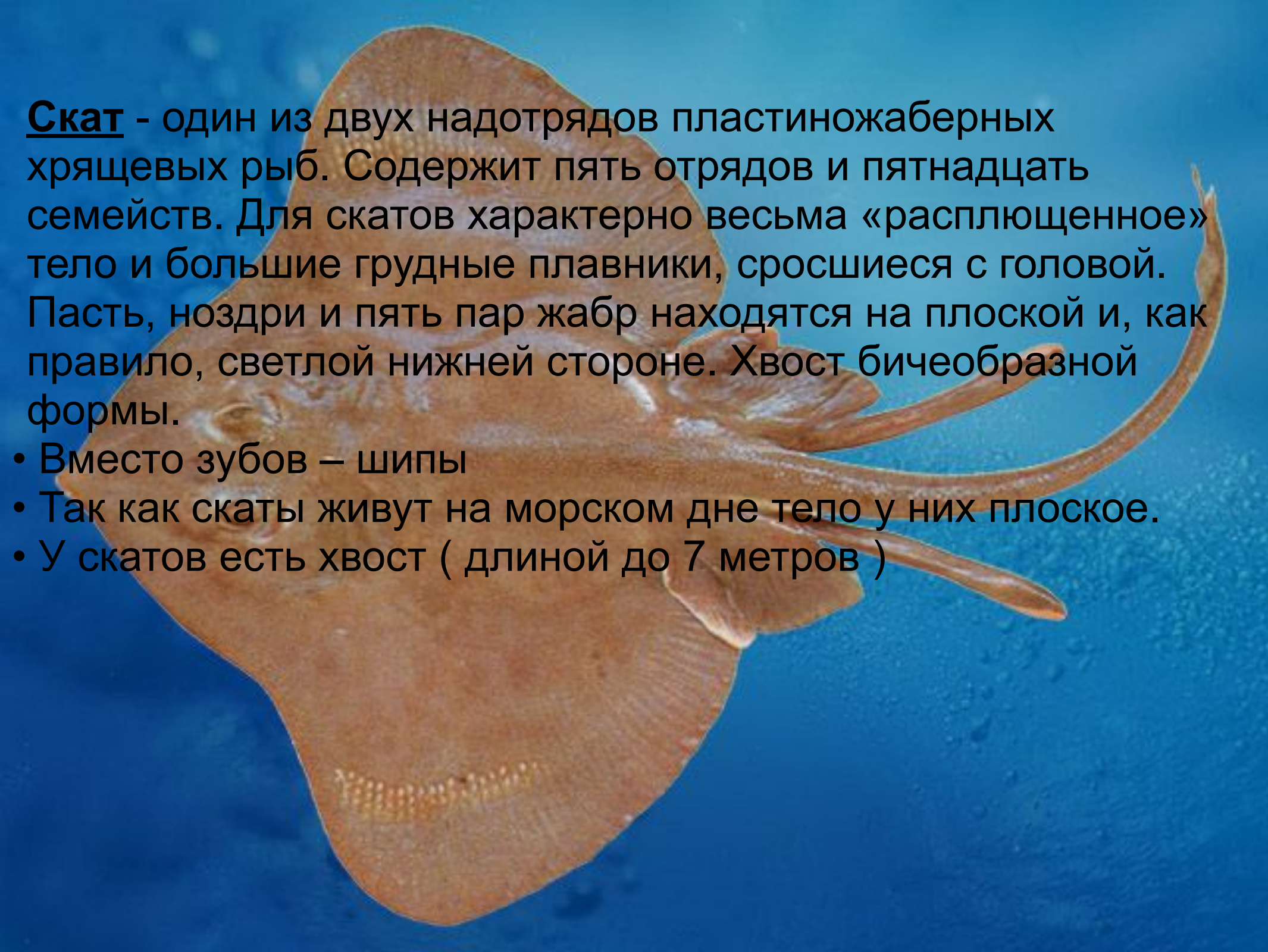


Представители хрящевых
рыб

Акулы - надотряд хрящевых рыб, включающий восемь отрядов, двадцать семейств и около 350 видов.

- Акулы обладают чрезвычайно острым обонянием.
- Акулы чувствительны к колебаниям частотой 20—300 Гц.
- Акулы воспринимают электрические поля в воде.
- На обеих челюстях расположены острые зубы. На месте выпавшего зуба тут же вырастает новый.





Скат - один из двух надотрядов пластиножаберных хрящевых рыб. Содержит пять отрядов и пятнадцать семейств. Для скатов характерно весьма «расплющенное» тело и большие грудные плавники, сросшиеся с головой. Пасть, ноздри и пять пар жабр находятся на плоской и, как правило, светлой нижней стороне. Хвост бичеобразной формы.

- Вместо зубов – шипы
- Так как скаты живут на морском дне тело у них плоское.
- У скатов есть хвост (длиной до 7 метров)



Химерообразные - отряд хрящевых рыб. Относятся к надотряду Цельноголовых. Группа насчитывает около 50 современных видов. Большинство представителей обитает на глубине более 500 метров.

A large shark is swimming in clear blue water, viewed from a side profile. The shark's body is light-colored with some darker spots, and its fins are visible. The background is a solid, deep blue color.

Конец презентации
на тему Хрящевые
рыбы