






Приветствие

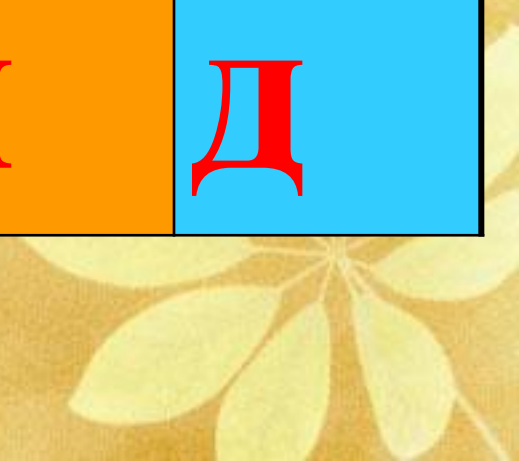
КОМАНД (название,

эмблема, девиз).





Р	а	з	м	и	н
к	а				
к	о	м	а	н	д





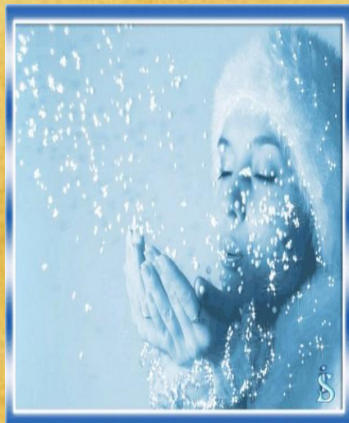
вопрос

Как опыляется это растение?
Какие признаки на это
указывают?

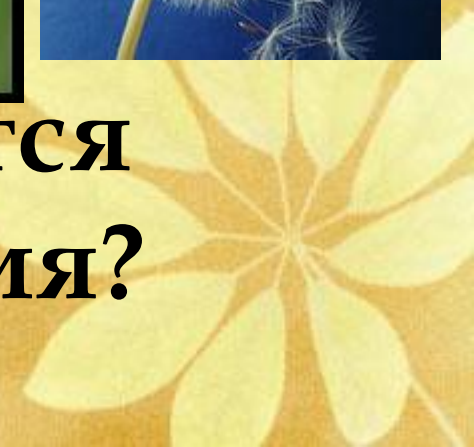




вопрос



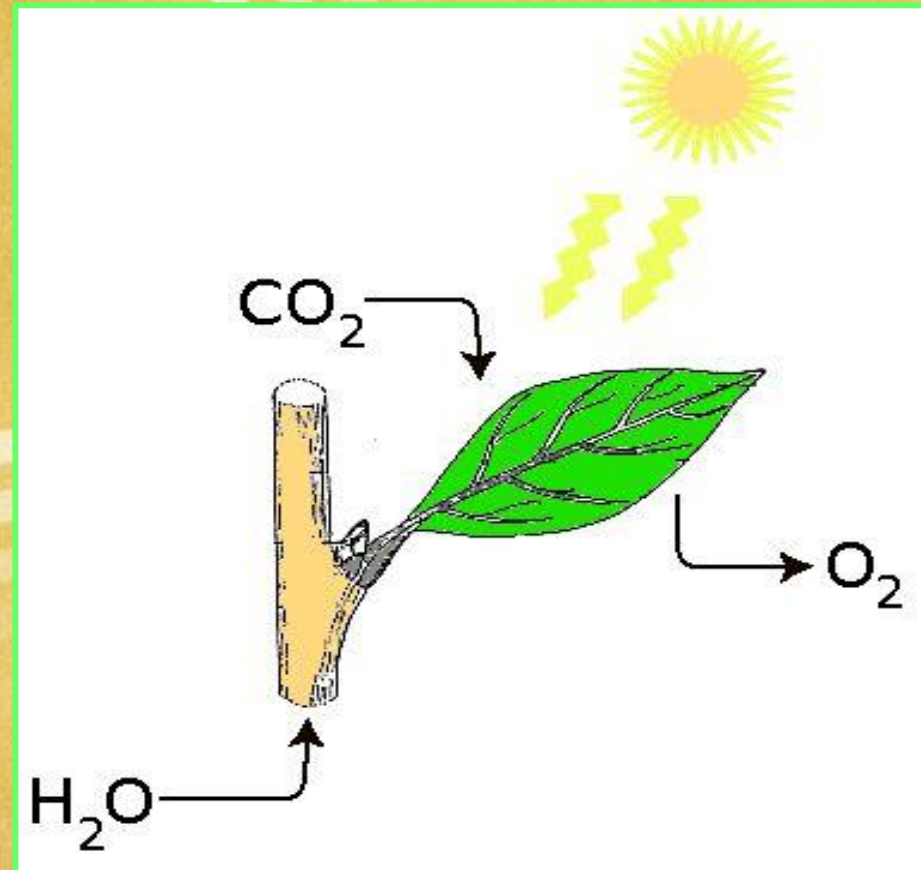
**А как распространяются
плоды этого растения?**





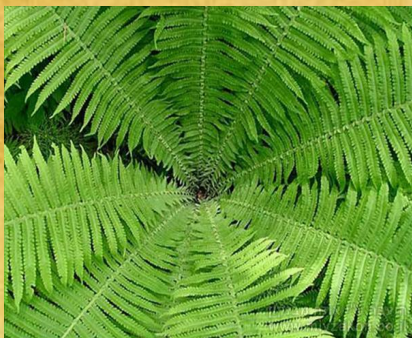
Вопрос

Что это за процесс?
Дайте ему определение.





Вопрос



Знаете ли вы, из какого растения образовался каменный уголь?



Вопрос-шутка



*Что общего у дерева и
винтовки?*



Вопрос- шутка



На каких полях не растёт
трава?





Вопрос-шарада



Первый слог – местоименье.
Второй слог – лягушачье пенье,
Ну, а, слово само на природе
Во саду ли растёт, в огороде.





Вопрос-Шарада

- *Первое - нота.*
Второе - тоже.
А в целом -
На горох похоже.





Вопрос-шарада



**Я пышно красуюсь на клумбе в саду,
Захочешь - поставь меня в вазу.
Но с буквою К в огород я пойду,
И если капусту на грядке найду,
Капусте достанется сразу.**

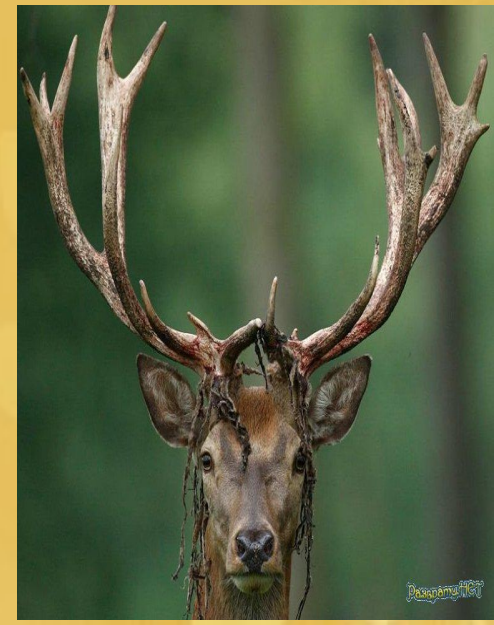






Вопрос-Шарада

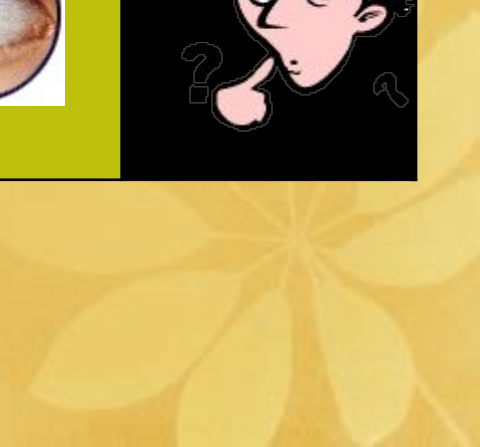


Мне не пройти в ветвистый лес -
Мои рога в ветвях застряли,
Но обменяй мне Л на С -
И листья леса все опали.





С	о	б	е	р	и
п	а	з	л		



Игра со зрителями



Отгадай загадки!



Команда

Мой первый слог - на дереве,
Второй мой слог - союз.
А в целом я - материя
И на костюме гожусь.
(сук-но)

Мой первый слог – бумага
большая стопка.
Слог второй – для плова находка,
А в целом дерева стройнее
Не знает ни одна аллея. (кипарис).

Меня ты не напрасно ценишь -
Тебя насытить я могу.
Но если «у» на «е» ты сменишь,
Я по деревьям побегу.
(булка-белка)

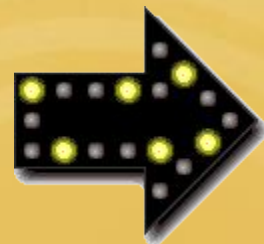




Команда

Начало – мышки писк в траве.
Конец – на бычьей голове.
Бывает яблочным, капустным,
Румяным, пышным, очень вкусным.
(пи-рог)

Из списка птиц мой первый слог
возьмите,
Второй - с бараньей головы.
Откройте печь и там возьмите
То, что не раз едали вы.
(пи-рог)

Мой первый слог мычит корова,
Не будет гаммы без второго.
Обозначает третий слог
Все то, что сверху, он – предлог.
Все слоги вместе – это я,
Морская страшная змея.
(му-ре-на)



С	О	Ч	И	Н	И
с	т	и	х		



Команда

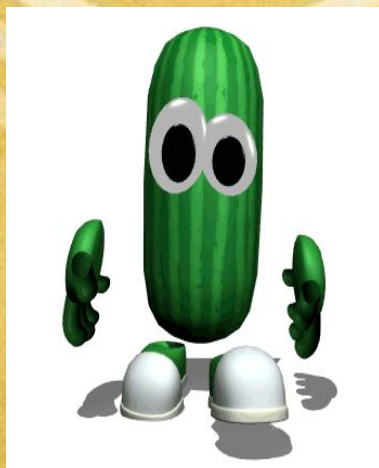


Команда



• **Гусь гуляет по дорожке...**

• **Аист ест большой арбуз...**





Музыкальная Пауза





Р	а	з	г	а	д	а	й
р	е	б	у	с			



Команда



Команда

И И И И И И И И И И




М=Р



Гусев Дмитрий и Удальцов Алексей



К	о	н	к	у	р	с	
д	е	й	с	т	в	и	е





Команда

- Изобразить без слов, как расцветает цветок.



Команда

- Изобразить без слов, как увядает растение.

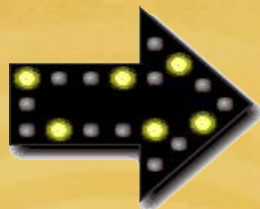


Игра со зрителями.



Сочини стих:

Был у бабушки баран...■



К	О	Н	К	У	Р	С		
к	а	п	и	т	а	н	о	в





Команда



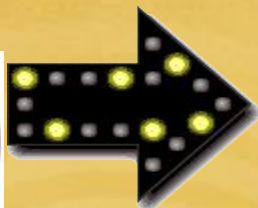
Команда

Дать определение

- Пазу **понятий**
- Побег
- Фотосинтез
- Узел
- Сосуды



- Почка
- Междоузлие
- Дыхание
- Соцветие
- Ситовидные трубки



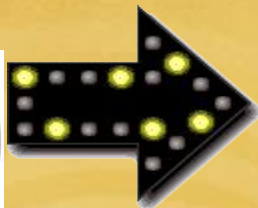
Д	о	м	а	ш	н	е	е
з	а	д	а	н	и	е	





Музыкальная Пауза





Ш	О	Д	В	Е	Д	Е	Н	И	Е
И	Т	О	Г	О	В				



Спасибо!!!

