



Игра

«Счастливы́й случай»

*«Знание и мудрость –
главное украшение человека»*

Навои

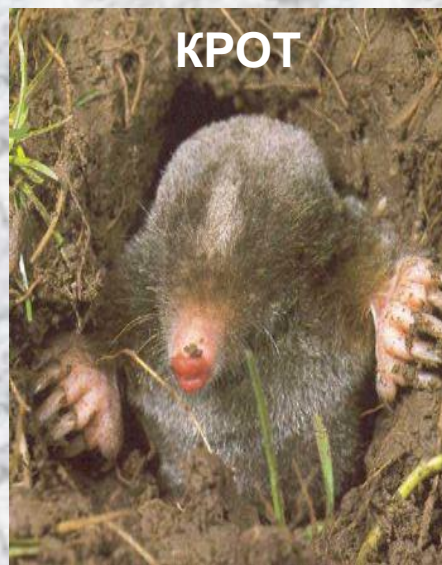
Тема игры:

Млекопитающие

Ход игры:

1. Особенности отрядов млекопитающих
2. «Один за всех и все за одного»
3. Зоошутка
4. Филворд
5. Распредели животных по отрядам.

Отряд насекомоядные.



Отряд насекомоядные.

- Зубы недифференцированы;
- Слабо развиты полушария переднего мозга;
- Хорошо развито обоняние, зрение и слух развиты слабо.

Отряд Грызуны

БЕЛКА



СУСЛИК



СОНЯ



ЗЕМЛЯНАЯ БЕЛКА



НУТРИЯ



Отряд Грызуны

- Самозатачивающиеся резцы;
- Рост зубов в течение всей жизни;
- Отсутствие корней у резцов;
- Редуцированы клыки;
- Волосяной покров хорошо развит, иногда ости превращены в иглы;
- Длинная слепая кишка;
- Сложно устроенная матка;
- Полушария гладкие или с небольшим количеством борозд.

Отряд Зайцеобразные



ЗАЯЦ -РУСАК



**ЕВРОПЕЙСКИЙ
КРОЛИК**



ПИЩУХА

Отряд Зайцеобразные

- Развитые резцы (сверху 2 пары);
- Развитый кишечник со слепой кишкой;
- Два функциональных отдела желудка: бродильный (бактерии) и ферментативный (фермент пепсин);
- Часто крупные трубкообразные уши;
- Неяркая окраска;
- Длинная слепая кишка;
- Несколько пометов в год.

Отряд Ластоногие



НЕРПА БАЙКАЛЬСКАЯ



ТЮЛЕНЬ



МОРСКОЙ ЛЕВ



МОРСКОЙ СЛОН



Отряд Ластоногие

- Хищники;
- Обтекаемое тело;
- Шерсть короткая и редкая;
- Задние конечности – ласты;
- Кожистая перепонка между пальцев;
- Пневматизирование ушных отверстий;
- Слой подкожного жира;
- Линька вне воды;
- Простые зубы;
- Развитый головной мозг;
- Есть эхолокация;
- Хорошо развито обоняние, зрение слабое.

Отряд Рукокрылые



БУРЫЙ УШАН



ВАМПИР



КРЫЛАН

Отряд Рукокрылые

- Ночные или сумеречные животные;
- Способны к машущему полету;
- Удлинены кости фаланг пальцев и предплечья, снабжены кожистой перепонкой;
- Тонкие легкие кости;
- Детеныши беспомощны;
- Эхолокация

Отряд Хищные



МАНУЛ



**БЕЛЫЙ
МЕДВЕДЬ**



ВОЛКИ



СУРРИКАТЫ



ГОРНОСТАЙ

Отряд Хищные

- Хорошо дифференцированы зубы, развиты клыки, хищные зубы (малые коренные);
- Густая шерсть
- Просто устроенная пищеварительная система;
- Сложные рефлексy, элементы рассудочной деятельности;
- Развитый головной мозг.

Отряд Китообразные



БЕЛУХА

фото И. Георгиевс



ГОРБАЧ



КИТ



КАШАЛОТ

Отряд Китообразные

- **Обтекаемая форма тела;**
- **Отсутствие шерсти;**
- **Китовый ус, зубы;**
- **Редукция задних конечностей;**
- **Передние – ласты;**
- **Есть хвостовой плавник;**
- **Вторичноводные животные;**

Второй конкурс: «Один за всех – все за одного»

Красный – 3 балла;

Синий – 2 балла;

Зеленый – 1 балл;



1

2

3

4

5

6

7

8

9

10

11

12

13

14

15

16

17

18

19

20

21

22

23

24

1.

2

3

4

5

6

7.

8

9

10

11

12

У каких
животных зубы
растут всю
жизнь?

14

15

16

19

20

21

22

23

24

1	2	3	4	5
6	7	8	9	10
11	12			14
15	16			19
20	21	22	23	24

Кто из млекопитающих имеет сложный желудок, состоящий из четырех отделов?

1	2	3.	4	5
6	7	8:	9	10
11	12		13	14
15	16		17	18
19	20	21	22	23
24	25	26	27	28

Кто ловил рыбу
на свой хвост?



«Косой»
зверь-кто
это?

1	2	3	4	5
6	7	8	9	10
11	12		13	14
15	16			19
20	21	22	23	24

Какие особенности
насекомоядных
животных говорят
об их
примитивности?

1	2	3	4	5
6	7	8	9	10
11	12		13	14
15	16		17	18
19	20	21	22	23
24	25	26	27	28

Какой зверек
приехал к нам в
ящике с
апельсинами?

1	2	3	4	5
6	7	8	9	10
11	12		13	14
15	16	17	18	19
20	21	22	23	24

В чем
заключается
забота о
потомстве у
млекопита
ющих?

1	2	3	4	5
6	7	8	9	10
11	12		13	14
15	16	17	18	19
20	21	22	23	24

Чудо- юдо
великан, на
спине несет
фонтан?



**Кто такой утконос:
зверь с птичьим
клювом, птица со
звериным телом или
ящер, покрытый
шерстью?**



Почему зубы
бобра никогда
не тупятся?

1	2	3	4	5
6	7	8	9	10
11	12		13	14
15	16	17		
20	21	22		24

Что
представляет
собой хобот
слона?

1	2	3	4	5
6	7	8	9	10
11	12		13	14
15	16	17		
20	21	22		24

Сколько шейных
позвонков у
млекопита-
ющих?

1	2	3	4	5
6	7	8	9	10
11	12		13	14
		17	18	19
20	21	22	23	24

Сколько камер в сердце у млекопитающих?

Для чего зайцу
длинные уши?

1

3

4

5

6

8

9

10

11

12

13

14

15

16

17

18

19

20

21

22

23

24

К какому отряду
относятся тюлени?

1

4

5

6

7

8

9

10

11

12

13

14

15

16

17

18

19

20

21

22

23

24

1

3

4

5

Назовите
семейства,
входящие в отряд
Хищные.

8

9

10

11

12

13

14

15

16

17

18

19

20

21

22

23

24

Какой зверь
предупреждает
сородичей о
внезапном
появлении диких
животных?

1

3

4

5

8

9

10

11

12

13

14

15

16

17

18

19

20

21

22

23

24

К какому отряду
относится
ехидна?

1

3

4

5

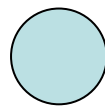
8

9

10

11

12



13

14



15

16

17

18

19

20

21

22

23

24

Для чего волку
нужны ноги?

1

3

4

5

6

2

7

8

9

10

11

12



13

14

15

16

17

18



19

20

21

22

23

24

1

2

5

6

7

10

11

12

13

14

15

16

17

18

19

20

21

22

23

24

К какому классу
относятся
Грызуны и
Зайцы?

1

2

5

6

10

Чем кровеносная система млекопитающих отличается от кровеносной системы пресмыкающихся?

11

12

13

14

15

16

17

18

19

20

21

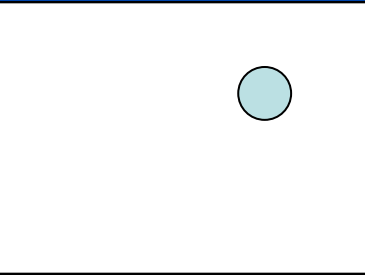
22

23

24

1	2	3	4	5
6	7	8	9	10
11	12	13	14	14
15	16	17	18	19
20	21	22	23	24

Кто такие Хищники?





1

2

3

4

5

6

7

В честь какой кошки
в Великую
Отечественную
войну назвали
немецкий танк Т-V?

10

11

12

13

14

15

16

17

18

19

20

21

22

23

24

1

2

5

6

7

10

11

12

13

14

15

16

17

18

19

20

21

22

23

24

Сколько пальцев
на ногах имеют
парнокопытные?

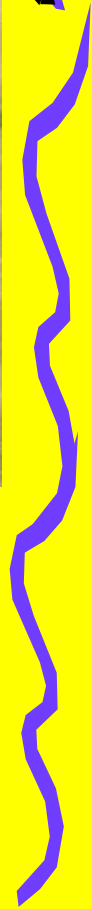
"ЗООШУТКА"

Задание: по рисунку определить из частей тела каких млекопитающих составлено фантастическое животное.



Проверь себя:

- Голова - оленя;
- шея - жирафа;
- тело - тигра;
- ноги - лани;
- хвост - лошади



«ФИЛВОРД»

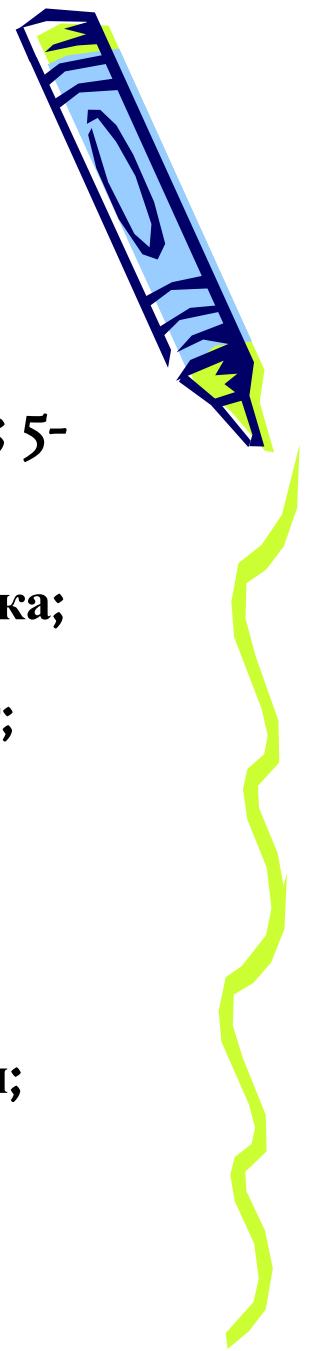
Задание: найти в филворде названия отрядов млекопитающих

С	У	Н	Е	Х	И	О	Н	О	Г
Ч	М	Е	Ж	Н	Щ	Т	К	Е	И
А	Т	Ы	В	Ы	А	С	И	Т	О
Ы	Н	Ч	А	Е	Л	А	Р	Б	О
Е	К	Л	А	У	Н	З	Н	Ы	Е
Р	Р	Ы	Н	З	Ы	С	И	Р	Е
У	К	О	Ы	Ы	П	Н	Т	Ы	Н
Ы	Р	К	Г	Р	Р	Ы	Ы	А	П
Л	Я	Щ	Ы	М	И	Е	П	Р	Н
Ы	Е	Е	Р	А	Т	Ы	О	К	О

Ответы

- 1-сумчатые;
- 2-рукокрылые;
- 3-ящеры;
- 4-грызуны;
- 5-хищные;
- 6-ластоногие;
- 7-китообразные;
- 8-сирены;
- 9-парнокопытные;
- 10-приматы.

Четвертый конкурс: РАСПРЕДЕЛИ ЖИВОТНЫХ ПО ОТРЯДАМ

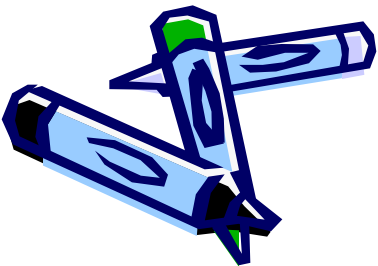


Отряды:

- А) Первозвери:
- Б) Насекомоядные:
- В) Грызуны:
- Г) Зайцеобразные:
- Д) Рукокрылые:
- Е) Хищные:
- Ж) Китообразные:
- З) Ластоногие:
- И) Парнокопытные:
- К) Непарнокопытные
- Л) Приматы:

Представители:

- 1 -серая крыса; 2-волк; 3-домовая мышь; 4 -вампир; 5-кабан;
- 6-бурый медведь; 7- манул;
- 8-лошадь; 9- кашалот; 10-норка;
- 11-касатка; 12- павиан;
- 13-макака; 14-морж; 15-носорог;
- 16-лось; 17-лиса; 18-ушан; 19-утконос;
- 20-ехидна; 21- ёж;
- 22-суслик; 23-морской котик;
- 24 - кролик
- 25 -дельфин-белобочка; 26 - осел;
- 27-пищуха; 28-белка



Проверь себя.



А	Б	В	Г	Д	Е	Ж	З	И	К	Л
19, 20	21	1, 3, 10, 22, 28	24. 27	4, 18	2, 6, 7, 17	9. 11, 25	14, 23	5, 16	8. 15, 26	12. 13



ИТОГИ УРОКА.



- Максимальное количество баллов, которое можно набрать - 40.
- «5» - 40 - 44 балла,
- «4» - 34 - 39 баллов,
- «3» - 33 - 27 баллов,
- «2» - менее 27 баллов.



Подведение итогов

**«Учитесь, читайте, размышляйте
и извлекайте из всего
самое полезное»**

Н.И. Пирогов



Спасибо за внимание!