

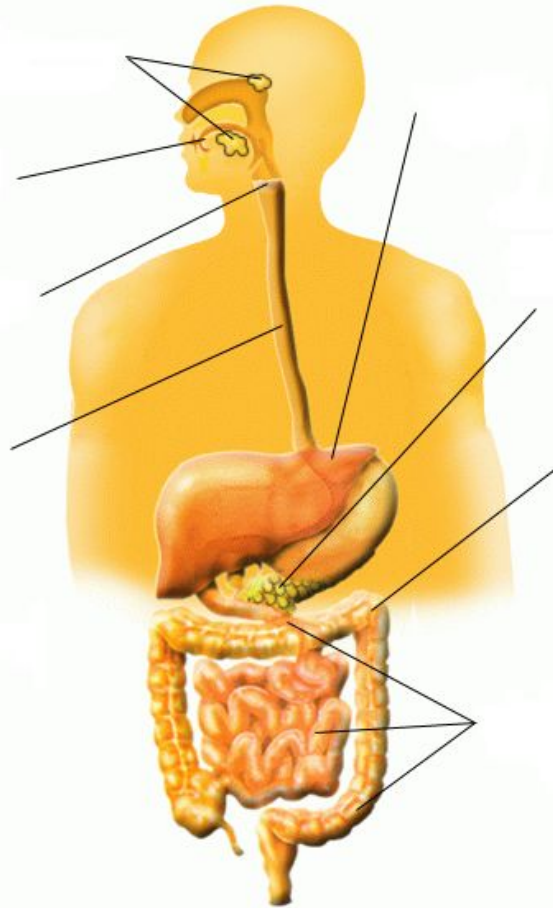
Тема урока: «Инфекционные заболевания органов пищеварения: холера, дизентерия и другие, меры их профилактики. Профилактика глистных заболеваний. Пищевые отравления, меры первой помощи»



Автор учитель химии и биологии  
Хамзина Гульжан Минуллаевна  
Актюбинская область  
Алгинский район  
ГУ «Маржанбулакская средняя школа»

# Задание № 1

## «Анатомический Ералаш»



Поджелудочная  
железа  
Печень  
Слюнные железы  
Ротовая полость  
Глотка  
Пищевод  
Желудок  
Толстая кишка  
Кишечник

## Задание № 2 «Гонки»

- 1. Самая короткая кишка?
- 2. Сколько пар слюнных желез находится во рту у человека?
- 3. Сколько слюны выделяется у человека за сутки?
- 4. При какой температуре может происходить пищеварение в желудке?
- 5. Где находится центр рефлекса сокоотделения?
- 6. Где накапливается желчь в отсутствие процесса пищеварения?
- 7. От чего зависит цвет желчи?
- 8. Какой гормон вырабатывает поджелудочная железа?
- 9. Узкая вертикальная трубка
- 10. Процесс химической обработки пищевых продуктов
- 11. Бесцветная жидкость, содержащая ферменты, слизь и небольшое количество соляной кислоты
- 12. Ощущение потребности в определенной пищи
- 13. Червеобразный отросток
- 14. Часть зуба, скрытая в костной ячейке?
- 15. Что переваривается в желудке?
- 16. Зубы, появляющиеся у человека к 20-22 годам
- 17. Особое обеззараживающее вещество, содержащееся в слюне
- 18. Вещества белковой породы, входящие в состав пищеварительных соков .
- 19. Сколько желудочного сока выделяется у человека в сутки?
- 20. Мешкообразное выпячивание толстой кишки?



## Задание №3 «Виноградная лоза»

1- группа

Условия, способствующие для пищеварения

2- группа

Условия, препятствующие пищеварению.

- Какие вам известны заболевания связанные с ЖКТ?
- -Прошу поднять сигнальные карточки
- **Красный** - кто болел данными видами заболевания
- **Желтый**- кто лечился дома при таких заболеваниях
- **Зеленый**- кто не болел не одним видом из данных заболеваний



Результат курения и алкоголя. (*Кариес, гастрит, отсутствие аппетита, язва, цирроз печени.*)

Источник – недоваренное, недожаренное мясо. (*Глистные заболевания.*)

Источник – грязные руки, вода, пища, посуда. (*Дизентерия, холера, сальмонеллез, глистные заболевания, тиф.*)

# Заболевания

- **Боту́лизм** — острое инфекционное заболевание, возникающее в результате попадания в организм продуктов, воды, аэрозолей, заражённых спорообразующей. Проявляется как нарушение сокращений поперечно-полосатых и гладких мышц.
- Ботулинический токсин всасывается из желудочно-кишечного тракта или лёгких в кровь и разносится по всему организму, нарушая деятельность нервных клеток, ответственных за передачу возбуждения к мышцам. В первую очередь страдают мышцы глаз, глотки и гортани, затем дыхательные мышцы. Больные умирают от паралича дыхания.

- **Холéра** — острая кишечная антропонозная инфекция.
- В связи со склонностью к тяжелому течению и способностью к развитию пандемий холера входит в группу болезней, на которые распространяются Международные медико-санитарные правила (карантинные инфекции).



# Дизентерия

**Дизентерия** – инфекционное заболевание, характеризующееся синдромом общей инфекционной интоксикации и синдромом поражения желудочно-кишечного тракта, преимущественно дистального отдела толстой кишки

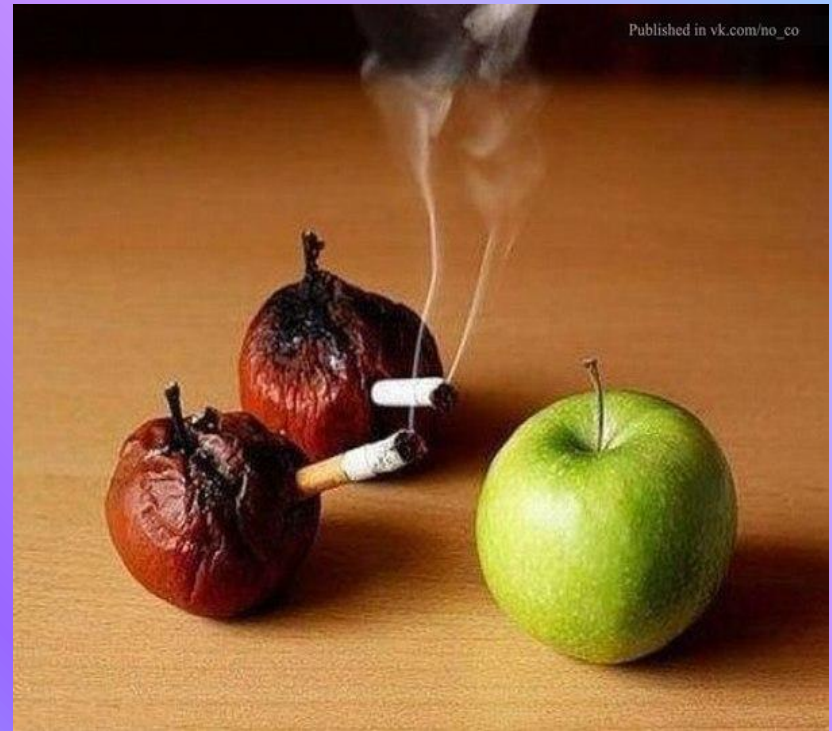
**Симптомы дизентерии.** Заболевание начинается с общего недомогания, повышения температуры тела, озноба. Отмечается снижение аппетита, головная боль, может снижаться артериальное давление. Появляются боли в животе, сначала постоянные, затем принимающие схваткообразный характер. Стул учащается, появляются патологические примеси – кровь, слизь, гной. Дальнейшее течение зависит от тяжести заболевания.



# Язва

## желудка

- **Язва** — дефект слизистой оболочки желудка или двенадцатиперстной кишки. Болезни чаще всего подвержены люди в возрасте от 25 до 50 лет.
- **Возникновению язвы желудка благоприятствуют:** курение, злоупотребление алкоголем, кофеин-содержащими напитками, стрессы, депрессия, нерегулярное питание, злоупотребление пряностями, острой, перчёной, солёной, копчёной, жареной, горячей, холодной пищей, газированными напитками. У части больных обострение симптоматики вызывает также употребление больших количеств сладкого или сдобы, вследствие повышения секреции





# Гастрит

**Гастрит**-течение воспалительных и дистрофических изменений слизистой оболочки желудка. Поражение слизистой может быть первичным, рассматриваемым как самостоятельное заболевание, и обусловленным другими инфекционными и неинфекционными заболеваниями или интоксикацией.

- Соответственно выделяют две основные формы: острый и хронический гастрит. Отдельно рассматривают алкогольный гастрит, развивающийся на фоне злоупотребления алкоголем.

**Причины гастрита :**

- нерегулярное питание;
- злоупотребление острой пищей;
- употребление алкоголя;
- злоупотребление курением;
- недостаток в рационе белков и витаминов.
- Большое значение придавалось приёму некоторых медикаментов, неблагоприятной экологической обстановке, паразитарным инвазиям, аллергии, хроническому

**Мы немного отдохнём. И опять  
писать начнём!**



# “Познаем играючи”

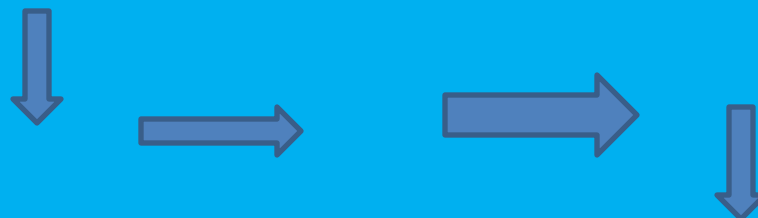
1-уровень  
Игра  
«Алфавит»

Г,Д,Ж,З,И,К,М,П,Х,Ц,Я

2-уровень  
«Крестики -нолики»

Х		
	Х	
		Х

3-уровень  
Лабиринт



# Рефлексия "Острова"



**Радости**

**Удачи**

**Тревоги**

**Успеха**

**Страха**

**Мечты**

## Домашнее задание

- Повторить главу об органах пищеварения
- Составить ребусы по теме пищеварение
- По желанию написать эссе на тему: “Гигиена здорового питания”

