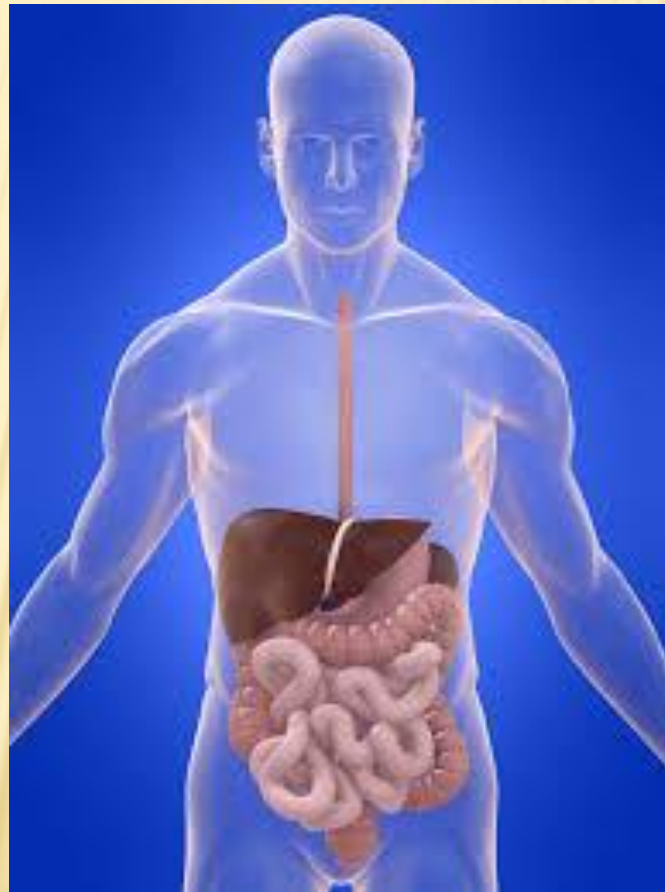

**1- ОРГАНЫ КРОВЕНОСНОЙ СИСТЕМЫ (СЕРДЦЕ,
КАПИЛЛЯРЫ, ВЕНЫ, АРТЕРИИ)**

**2 – ОРГАНЫ НЕРВНОЙ СИСТЕМЫ (НЕРВЫ,
ГОЛОВНОЙ МОЗГ, СПИННОЙ МОЗГ)**

**3 – ОРГАНЫ ПИЩЕВАРИТЕЛЬНОЙ СИСТЕМЫ
(ЖЕЛУДОК, ПИЩЕВОД, КИШЕЧНИК, ПЕЧЕНЬ)**

ПИЩЕВАРИТЕЛЬНАЯ СИСТЕМА



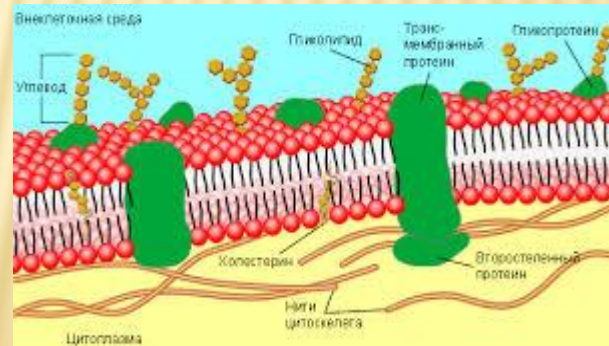
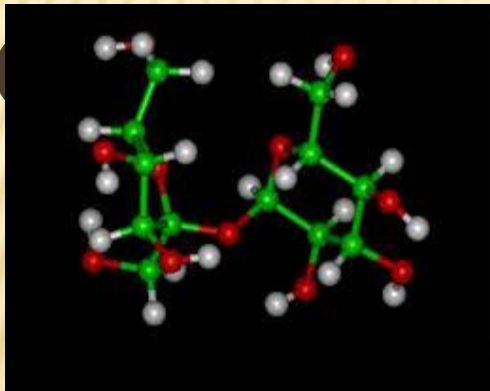
Питание – необходимое условие для нормального роста, развития и жизнедеятельности организма.



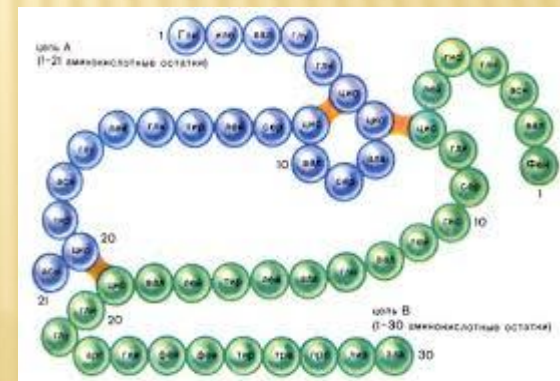
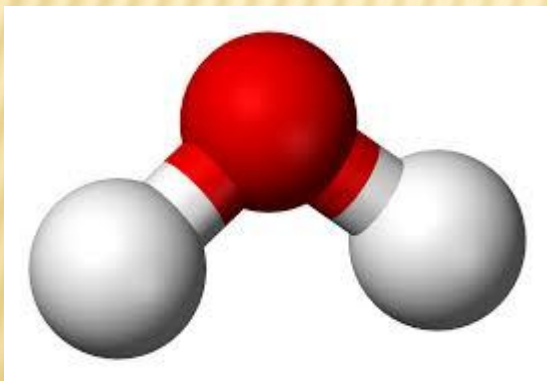
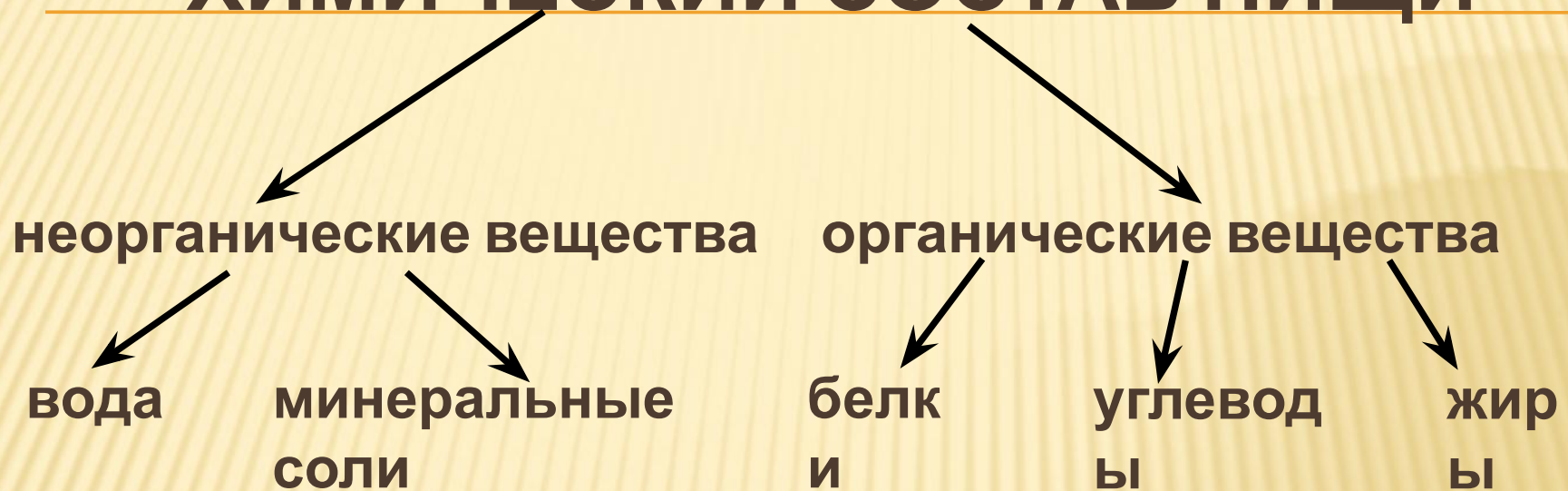
ПИЩЕВЫЕ ПРОДУКТЫ И ПИТАТЕЛЬНЫЕ ВЕЩЕСТВА



Питательные вещества – это вещества, входящие в пищи



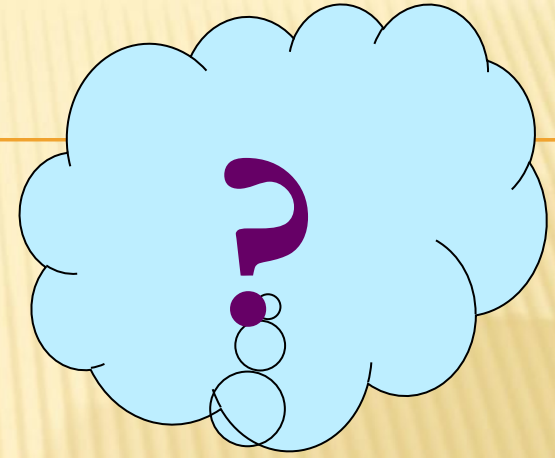
ХИМИЧЕСКИЙ СОСТАВ ПИЩИ



ПИТАТЕЛЬНЫЕ ВЕЩЕСТВА

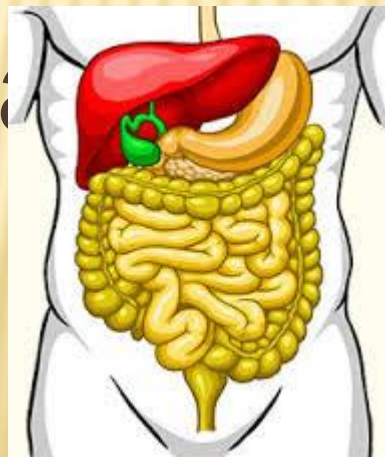
Признаки	Органические вещества			Неорганические вещества	
	белки	жиры	углеводы	вода	минеральные соли
Продукты питания					
Норма потребления					
Значение					

-
- ▣ Почему пища должна перевариваться?
 - ▣ Почему она не может сразу усваиваться организмом?



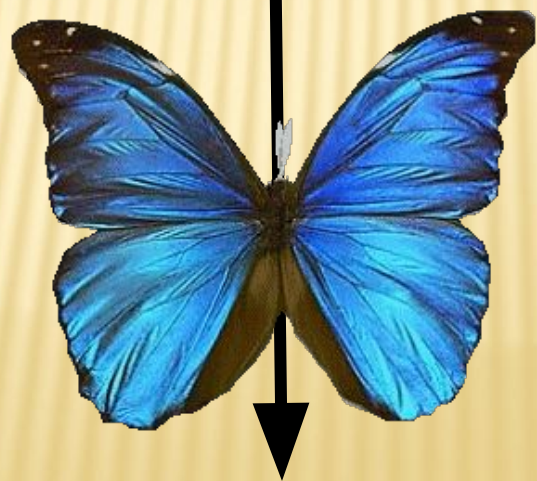
ЧТО ТАКОЕ ПИЩЕВАРЕНИЕ?

Пищеварение – процесс превращения питательных веществ в доступные для организма вещества.

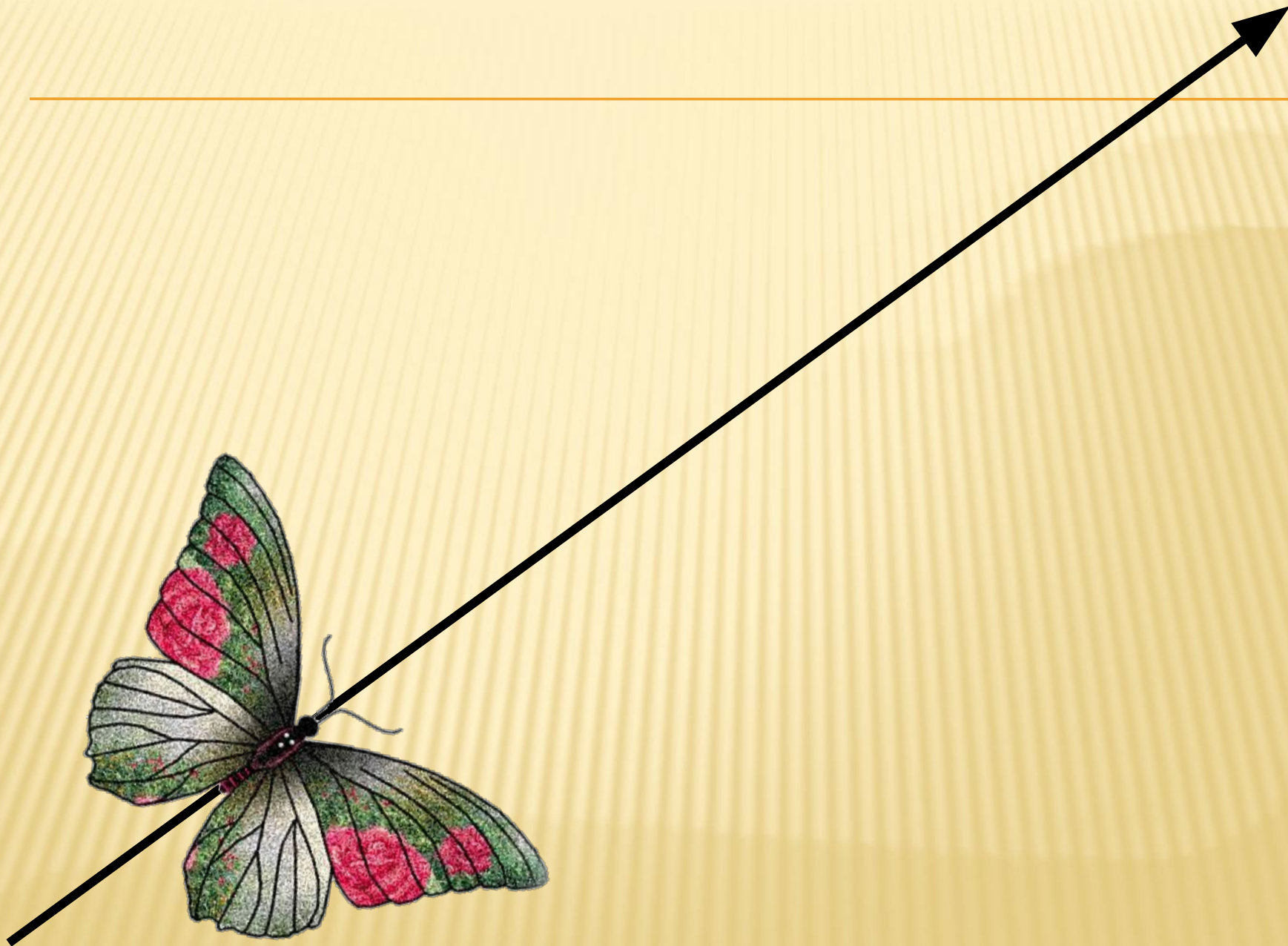


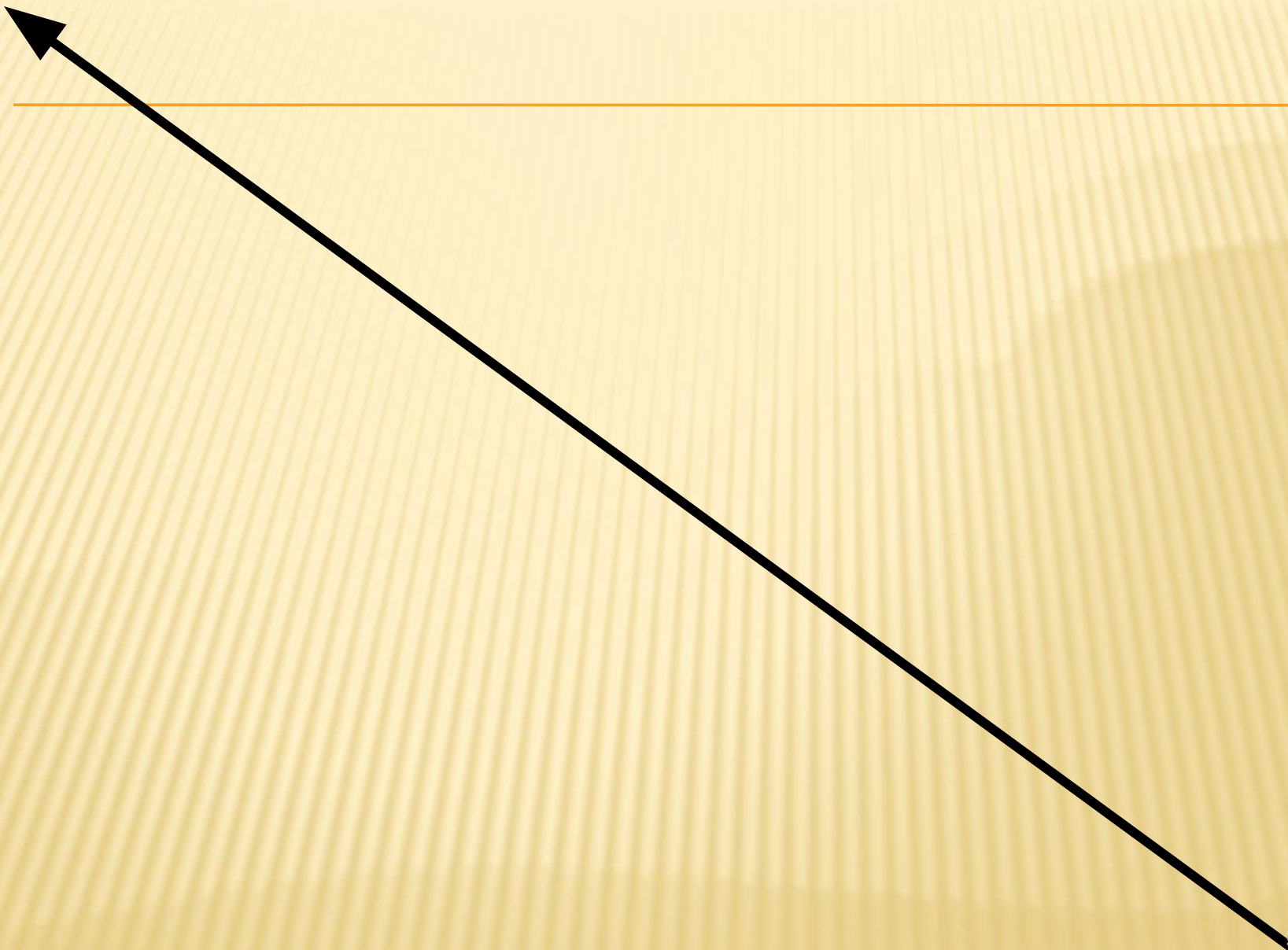
ГИМНАСТИКА ДЛЯ ГЛАЗ







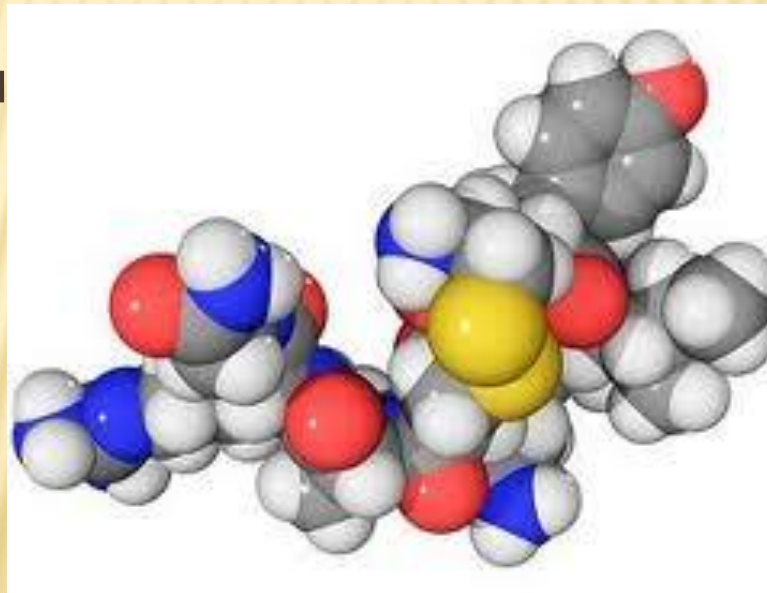




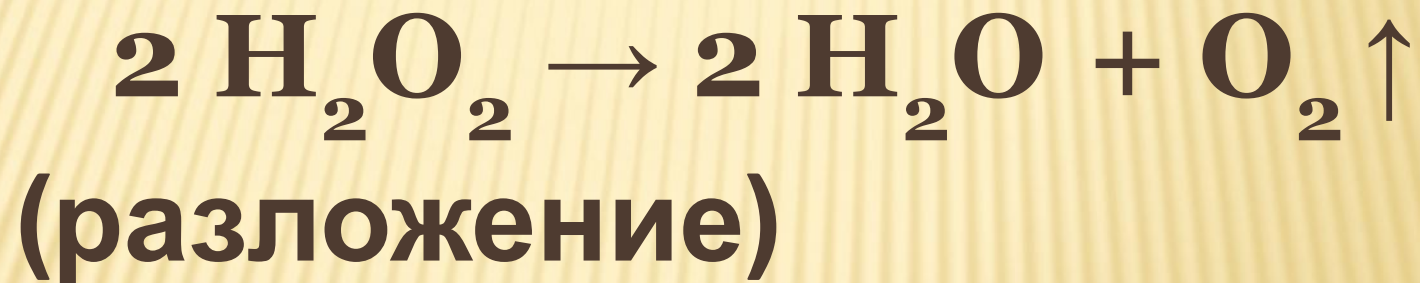
ЭТАПЫ ПИЩЕВАРЕНИЯ

- I этап - механическая обработка пищи - пережёвывание, измельчение, смачивание пищеварительными соками.
- II этап - химическая обработка пищи - расщепление сложных органических веществ на более простые вещества под действием ферментов.

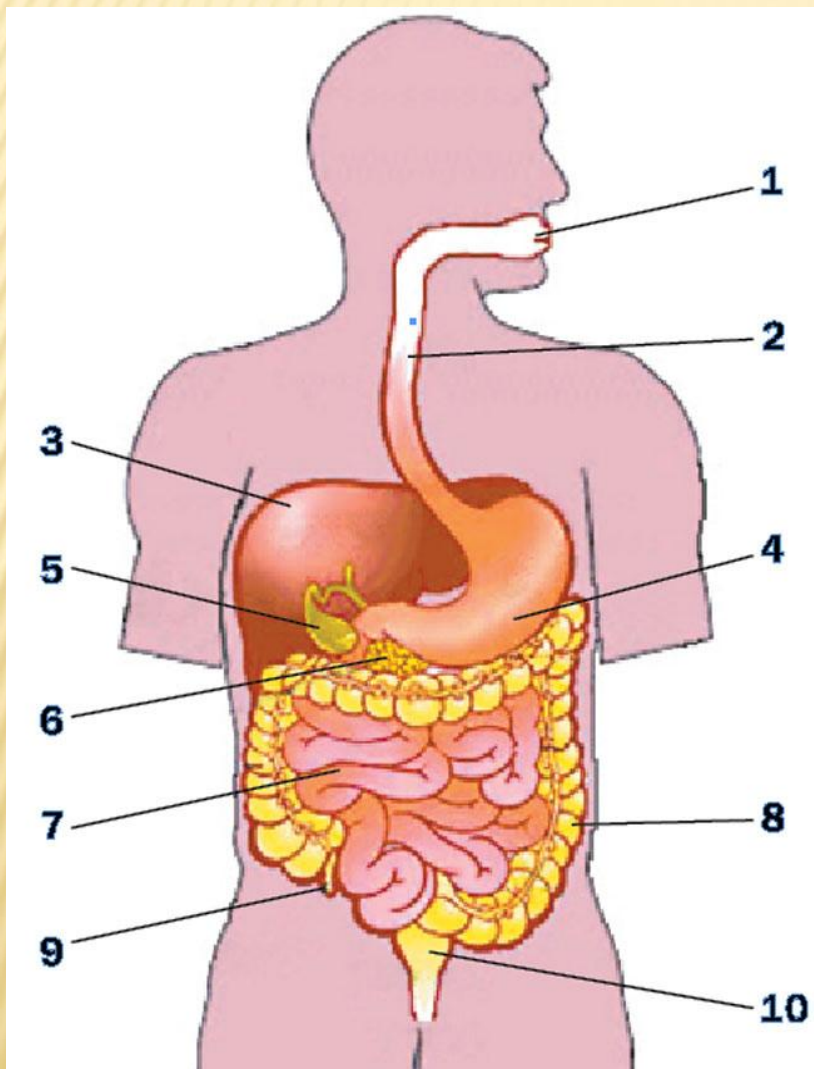
**Ферменты – вещества
белкового
происхождения, которые
ускоряют химические
реакц**



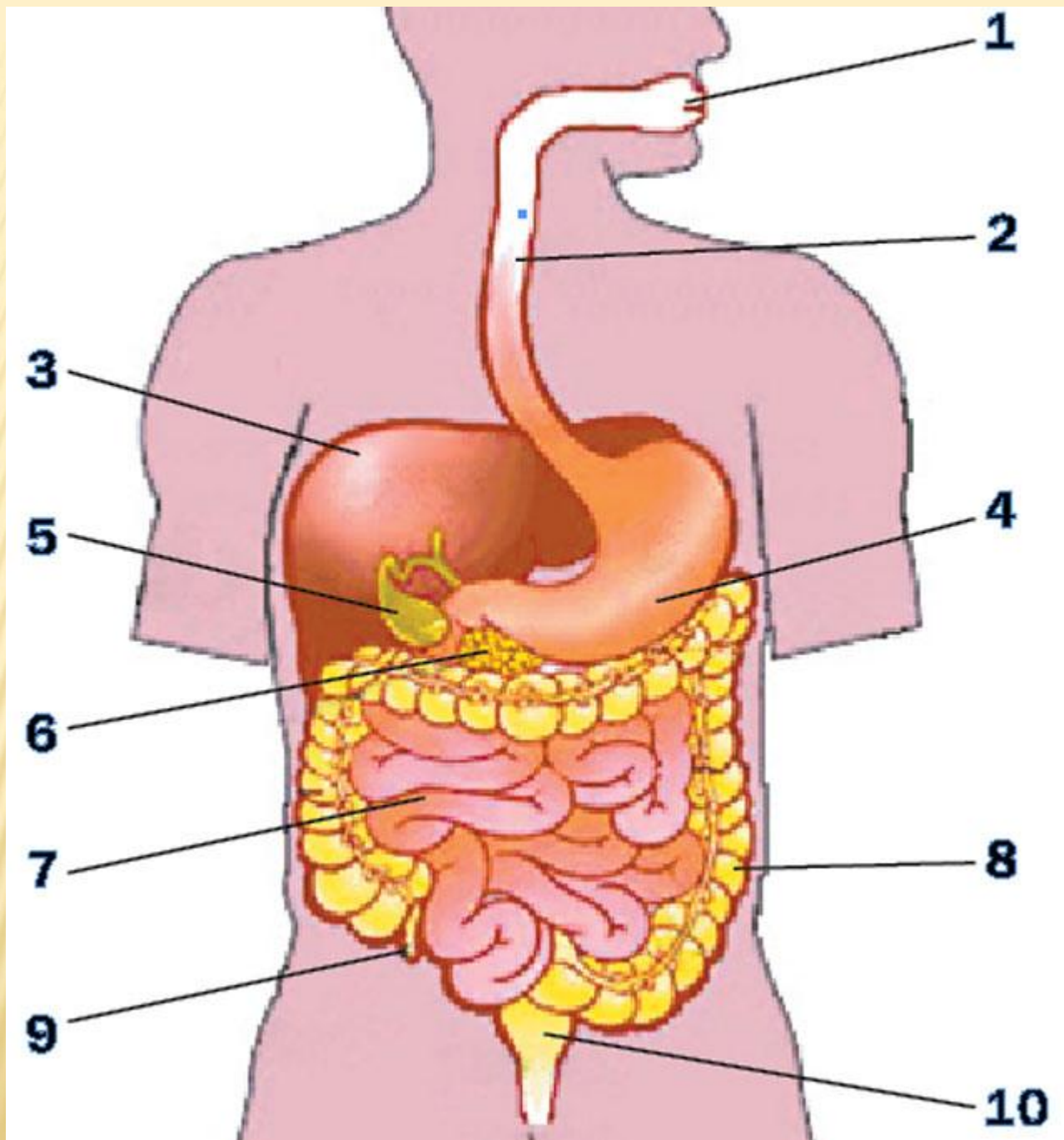
ДЕЙСТВИЕ ФЕРМЕНТОВ В КЛЕТКАХ КАРТОФЕЛЯ.



ПИЩЕВАРИТЕЛЬНАЯ СИСТЕМА



Какие органы образуют пищеварительную систему?



- 1. Ротовая полость**
- 2. Пищевод**
- 3. Печень**
- 4. Желудок**
- 5. Желчный пузырь**
- 6. Поджелудочная железа**
- 7. Тонкая кишка**
- 8. Толстая кишка**
- 9. Аппендикс**
- 10. Прямая кишка**

Органы пищеварительной системы



пищеварительный канал (тракт)

- ротовая полость
- глотка
- пищевод
- желудок
- кишечник:
 - А) тонкий;
 - Б) толстый (слепая кишка с аппендиксом, прямая)

пищеварительные железы

- слюнные железы
- печень с желчным пузырём
- поджелудочная железа



- 1. Питательные вещества – это вещества, входящие в состав пищи.**
- 2. Ферменты – это вещества углеводного происхождения, ускоряющие хим. реакции в организме.**
- 3. К неорганическим питательным веществам относят воду, минеральные соли, жиры.**
- 4. С помощью йода можно определить наличие крахмала в пище.**
- 5. Белки являются основным источником энергии.**
- 6. Основная роль воды заключается в том, что вода - хороший растворитель.**
- 7. К органам пищеварительной системы относят желудок, печень, кишечник, почки, пищевод.**
- 8. К продуктам, содержащим большое количество углеводов, относят сахар, картофель, мясо, хлеб.**

Правильные ответы – 1, 4, 6

КРИТЕРИИ

ОЦЕНИВАНИЯ:

□ Нет ошибок – «5»

□ 1-2 ошибки – «4»

□ 3-4 ошибки – «3»

□ 5 ошибок и больше – «2»

СЕГОДНЯ НА УРОКЕ:

- Я узнал, что...
- Больше всего мне запомнилось...
- Оказывается...
- Мне было интересно...
- Мне понравилось...
- Мне не понравилось...
- Какие возникли трудности?

ДОМАШНЕЕ ЗАДАНИЕ

- ▣ стр.171-173 (прочитать, ответить на вопросы на стр. 173)
- ▣ Стр. 174. Подумайте.



Съедайте перед едой кусочек сыра
- это улучшит пищеварение

Поднимите руку, кто считает, что



мы достигли цели урока



мы хорошо поработали на уроке и все
поняли



этот урок **нам** понравился:
полученные знания пригодятся в
дальнейшей жизни.



**СПАСИБО
ЗА РАБОТУ НА УРОКЕ!**

ПРОНЧЕНКОВА ГАЛИНА ВАСИЛЬЕВНА,
ЧЕРНЯГИНА ТАТЬЯНА СЕРГЕЕВНА