

ИНТЕЛЛЕКТУАЛЬНАЯ ИГРА

Я

ПОЗНАЮ

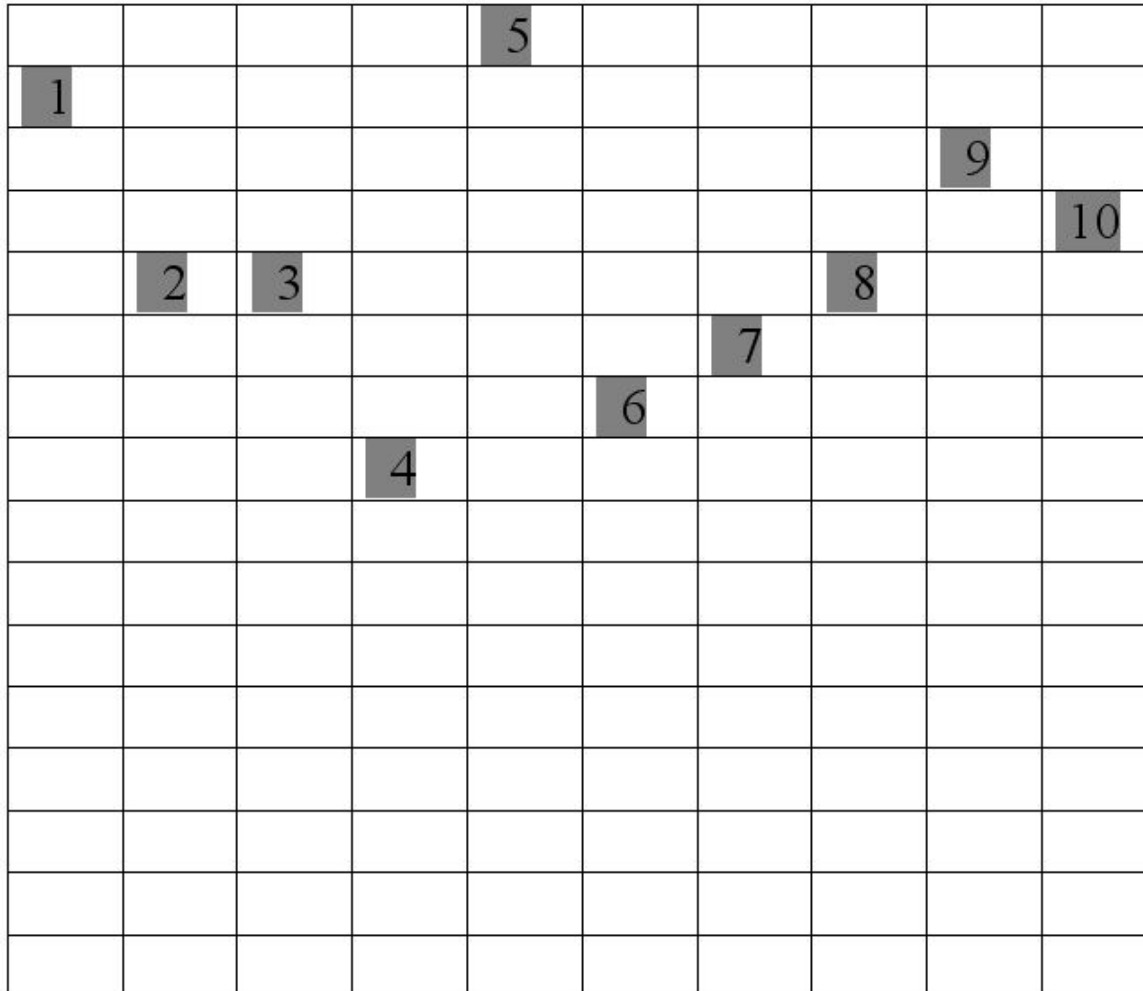
Мир

Задание 1.

Каждая команда
представляет свое
название, девиз и
показывает презентацию.

Задание 2.

Решив кроссворд, разгадайте название нашей игры.



Правильный ответ

				5					
1				л					
э				и				9	
н				с				ц	10
е	2	3		т			8	а	в
р	т	ф		в		7	р	р	о
г	е	о		е	6	к	а	а	д
и	м	т	4	н	г	л	з	з	о
я	д	о	з	н	а	ю	м	и	р
	е	с	е	и	м	к	н	т	о
	р	и	р	ц	е	в	о	ы	с
	а	н	н	а	т	а	ж		л
	т	т	о		а		е		и
	у	е	в				н		
	р	з	к				и		
	а		а				е		

Правильный ответ

МЕДУЗА КИШЕЧНОПОЛОСТНЫЕ

ИНФУЗОРИИ ПРОСТЕЙШИЕ

ПЕЧЕНОЧНЫЙ ПЛОСКИЕ ЧЕРВИ
СОСАЛЬЩИК

БОЛЬШОЙ МОЛЛЮСКИ
ПРУДОВИК

РАК ЧЛЕНИСТОНОГИЕ

РЕЧНОЙ ОКУНЬ ХОРДОВЫЕ

Задание 4

Расположите представителей отделов царства Растения в порядке их появления в ходе эволюции.

ГОЛОСЕМЕННЫЕ

ЛИШАЙНИКИ

ПОКРЫТОСЕМЕННЫЕ

ПАПОРОТНИКОВИДНЫЕ

МХИ

ВОДОРОСЛИ

Правильный ответ

ГОЛОСЕМЕННЫЕ 5

ЛИШАЙНИКИ 1

ПОКРЫТОСЕМЕННЫЕ 6

ПАПОРОТНИКОВИДНЫЕ 4

МХИ 3

ВОДОРОСЛИ 2

ПРАКТИЧЕСКИЕ ЗАДАНИЯ

1 задание

- Какая команда быстрее подготовит микроскоп к работе.

2 задание

- Определить тип клетки: растительная или животная

Даны семена

1) Определить, к какому растению они относятся.

2) Указать тип плода:

А) сухие односеменные

Б) сухие многосеменные

В) сочные многосеменные

Г) тыква

Д) померанец

3) Определить, в каких семенах большее содержание :
белка, жира, сахара, крахмала,
воды.

Какой биоценоз изображен ?
Составить цепи питания для
данного биоценоза.



К какому классу относится
данный представитель?
Где происходит размножение?



Что обеспечивает этому
животному теплоизоляции?
Этот представитель относится к
холоднокровным животным или
теплокровным?



К какому отделу царства
Растения относится данный
представитель?
Указать тип плода.



Какие физиологические адаптации
выработались в ходе эволюции у этих
млекопитающих?

Какой пигмент позволяет ластоногим
сравнительно долго обходиться без доступа
кислорода?



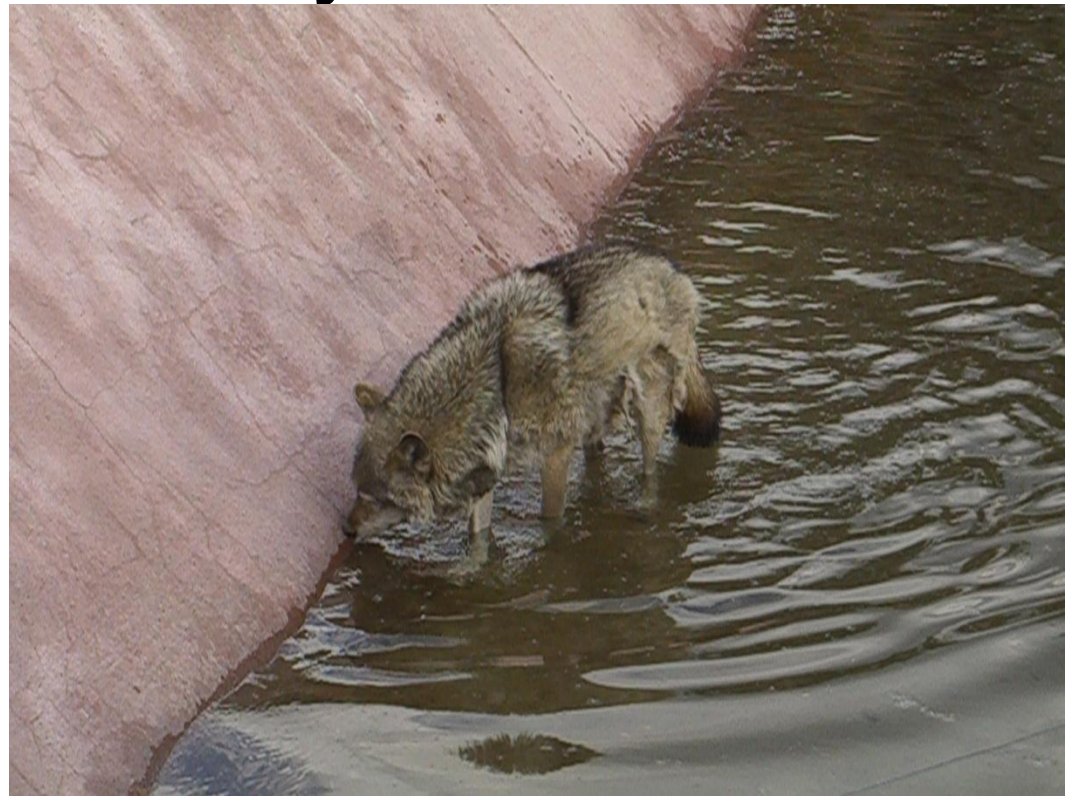
Каким образом в ходе эволюции
сформировался панцирь у
черепахи?

От кого данных рептилий не может
спасти панцирь?



Как строение зубной системы
влияет на удержание добычи
хищниками?

Какую экологическую роль играют
волки в лесу?



Это растение называют
однодомным или двудомным?
Указать тип корневой системы:

- А) стержневая
- Б) мочковатая

Задание 8.

Каждой команде сочинить четверостишие на основании базовых слов.

1 команда : лукошко ----- морошка

2 команда : губки ----- кубки

3 команда : скелет ----- балет

4 команда : глаз ----- алмаз

5 команда : эволюция ----- революция

6 команда : паровоз ----- биоценоз

9 задание.

Решить экологическую задачу

Перед этим явлением многие живые существа ведут себя весьма странно. Змеи и ящерицы выползают из надежных укрытий, овцы сбиваются в кучу и тревожно блеют, собаки надсадно лают, птицы стаями устремляются вдаль, а в воздухе появляется много насекомых. Так, в ноябре 1963 года рыбаки с японского острова Ниидзима выловили в море невиданную глубоководную рыбу шестиметровой длины. “ К чему бы такое чудо? “ - толковали рыбаки. А через пару дней японские селения и города потрясли

Задача 2

Однажды много лет назад в одной из деревень Южного Урала начали происходить странные вещи. В некоторых домах стали раздаваться звуки, шедшие из-под земли. Особенно сильно они были слышны зимними ночами.

Звуки эти напоминали то жуткий гул, то пушечный выстрел. Кто-то из жителей утверждал, что слышит, как под землей словно пересыпают из одного места в другое картошку. Людей обуял страх. Они решили: под землей объявилась нечистая сила. “ Пора уезжать! “ - говорили самые напуганные.

Неизвестно, как бы окончилась эта история, если бы не геологи. Они нашли ответ, почему гудит земля, успокоили людей, и жизнь в уральской деревушке пошла своим чередом.

От каждого из нас зависит
будущее планеты.

Не губите деревья!

Берегите лес!

Не засоряйте водоемы!

Не обижайте животных!

При таком отношении к
природе можно будет
любоваться красивыми
пейзажами, пить чистую воду
и дышать свежим воздухом.

Любите и охраняйте природу!