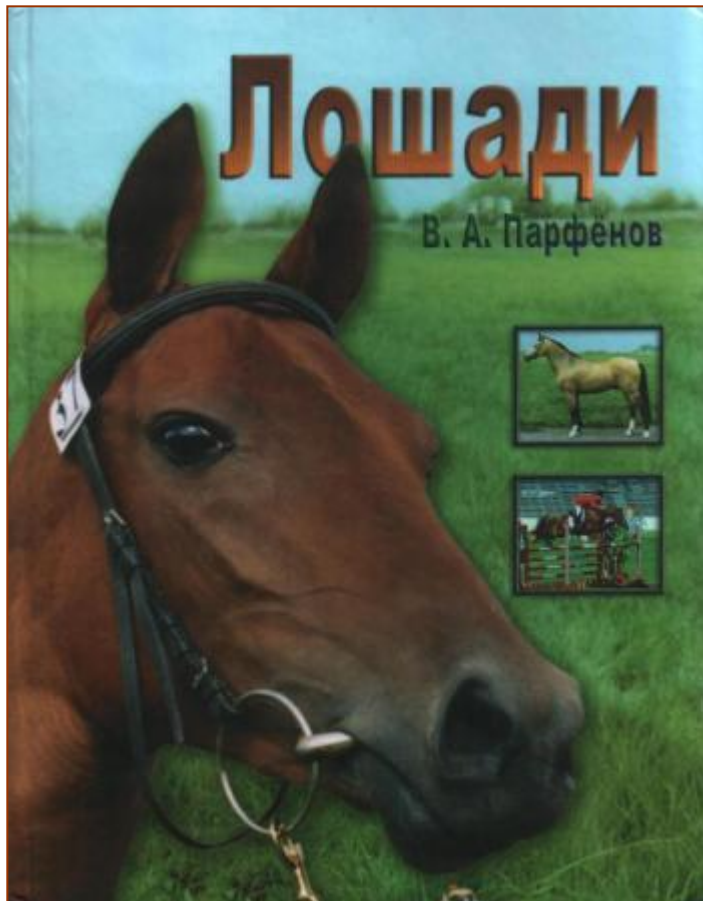


# Иппология

---



## **Иппология**

– наука о лошадях;  
изучает анатомию,  
физиологию, биологию  
размножения,  
породообразование.

---

---

□ Ипподром



- 
- Основные направления коневодства
  - Биологические особенности лошадей
  - Технология содержания лошадей
  - Племенные хозяйства
  - Перспективные породы
-



# Основные направления:

---

- Используют как рабочая сила
  - Конный спорт
  - Конина – самое дешевое мясо
  - Используют для лечебных целей:
    - кумыс
    - верховая езда
    - доноры
-

# Биологические особенности лошадей:

---

- ❑ Развитый и прочный костяк. Кости характеризуются особой прочностью
  - ❑ Легкие емкостью до 50 л
  - ❑ Хорошо развитая мускулатура
  - ❑ Сердце лошади имеет большой объем и весит 4-5 кг
  
  - ❑ Имеют относительно тонкую кожу и большое количество в ней потовых желез
  - ❑ Однокамерный желудок
  
  - ❑ Хорошо развит слух. Лошадь способна усваивать звуковые команды и легко их выполнять.
  - ❑ Исключительно развиты осязание и тактильная чувствительность
  - ❑ У лошади хорошая память
  - ❑ Позднеспелое животное, полное ее развитие заканчивается к 5-6 годам
  - ❑ Доживает до 20-22 лет
-



# Перспективные породы Пермского края:

---

- Орловская рысистая
- Русская рысистая
- Русская тяжеловозная
- Американская стандартbredная порода
- Чистокровная верховая порода

# Орловский рысак

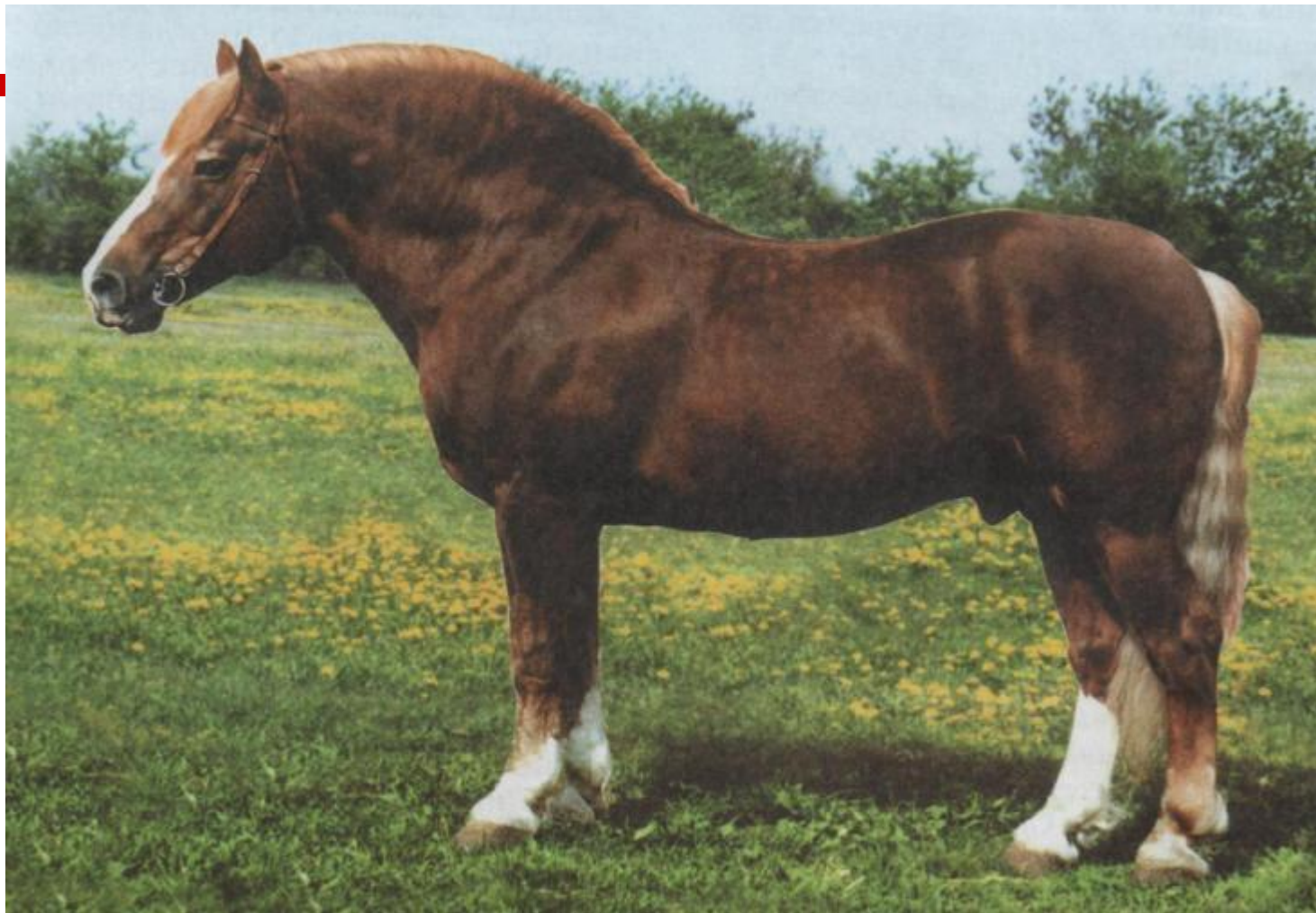




# Русский рысак



# Русский тяжеловоз



# Чистокровная верховая порода.





# Американская стандартbredная порода



# Воронежская область

## Хреновская школа наездников

---

Приглашает на обучение профессиям:

- Тренер-наездник
- Ветеринарный фельдшер
- Коваль – кузнец
- Инструктор верховой езды
- Инструктор по иппотерапии

Телефоны для справок:

8-07350-6-10-48

8-07350-6-1314

---

Пермская  
сельскохозяйственная  
академия им. академика  

---

Д. Н. Прянишникова:

- Зооинженерный факультет
-



# Московская сельскохозяйственная академия им.К.А.Тимирязева ***Зооинженерный факультет:***

---

- Генетика и селекция животных;
- Кормление с/х животных и технология кормов;
- Биотехника воспроизводства животных;
- Коневодство;
- Птицеводство;
- Прудовое, промышленное и аквариумное рыбоводство;
- Пчеловодство;
- Технология переработки продуктов животноводства;
- Кинология;
- Фелинология;
- Зоокультура;
- Зооэкология.

**127550, г.Москва  
ул.Тимирязевская, д.48  
Тел.:(095) 976-06-15**

---

# Что читать?

---

- В.А. Парфенов «Лошади», Москва «Народное творчество», 2002
  - Б. Камбегов «Коневодство и коннозаводство России», Москва «Росагропромиздат», 1988
  - Журнал «Конный мир»
  - Журнал «Золотой мустанг»
-

К лошади  
возвращается ее былая слава...

---



# Мой лучший друг (конный спорт)

---

