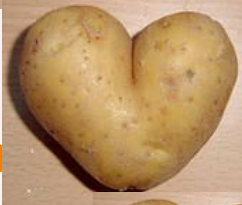


ТЕМА РАБОТЫ: ИСПОЛЬЗОВАНИЕ КЕРБОВКИ ДЛЯ ПОВЫШЕНИЯ УРОЖАЯ КАРТОФЕЛЯ



Автор: Филатова Анжелика, ученица 6 класса
Руководитель: Филатова С.Н., учитель биологии
МБОУ СОШ №6 город Ливны
2012 год

ЧТО ТАКОЕ КЕРБОВКА?

- **Кербовка** – это надрезы клубня под боковыми почками (кербовка) глубиной около 0,5 см.
- Применяется для равномерного распределения питательных веществ по всем глазкам клубня.
- В результате увеличивается количество стеблей в кусте и, как следствие, повышается урожайность.



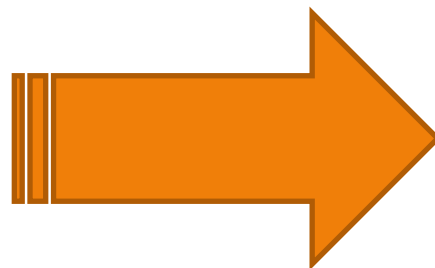
ЦЕЛЬ ОПЫТА:

- ▣ Изучить влияние кербовки на урожай картофеля сортов «Адретта» и «Ред Скарлетт»



ЗАДАЧИ ОПЫТА:

- ❑ 1. Изучить по литературным источникам биологические особенности сортов «Адретта» и «Ред Скарлетт»
- ❑ 2. Определить урожайность картофеля этих сортов.
- ❑ 3. Отследить влияние кербовки на картофель сортов «Адретта» и «Ред Скарлетт»



ОПЫТА

- **Город Ливны Орловской области**
- **Открытый грунт**
- **Дачный участок**
- **Почва- чернозём**
- **Предшественник- капуста**
- **Начало яровизации 26 марта**
- **Уборка урожая 2 сентября**



ПЛАН ОПЫТНОГО УЧАСТКА

1	Сорт «Адретта»	Контроль	1	2	3	4	5
		Опыт					
	Сорт «Ред Скарлетт»	Контроль					
		Опыт					
2	Сорт «Адретта»	Контроль	6	7	8	9	10
		Опыт					
	Сорт «Ред Скарлетт»	Контроль					
		Опыт					
3	Сорт «Адретта»	Контроль	11	12	13	14	15
		Опыт					
	Сорт «Ред Скарлетт»	Контроль					
		Опыт					



ПЛАН РАБОТЫ НАД ОПЫТОМ

Работы	Намечено	Проведено
Кербовка	март	28.03
Яровизация	март	28.03
Подготовка участка	апрель	16.04
Разбивка делянок	апрель	17.04
Посадка	май	6.05
Прополка, рыхление	1 раз в нед.	регулярно
Подкормка 1	При 1 поливе	29.05
Подкормка 2	При 3 поливе	15.06
Уборка урожая	сентябрь	2.09

КАРТОФЕЛЬ СОРТА «АДРЕТТА»

Сорт немецкой селекции, среднеранний, столовый, высокоурожайный.

Клубни желтые, округло-овальные, крупные. Мякоть светло-желтая. Глазки мелкие. Содержание крахмала 13-17,8%.

Лежкость хорошая. Быстро развивается в начальный период. Имеет раннее клубнеобразование.

Устойчивость к фитофторозу ниже средней. Относительно устойчив к вирусным заболеваниям.



КАРТОФЕЛЬ СОРТА «РЕД СКАРЛЕТТ»

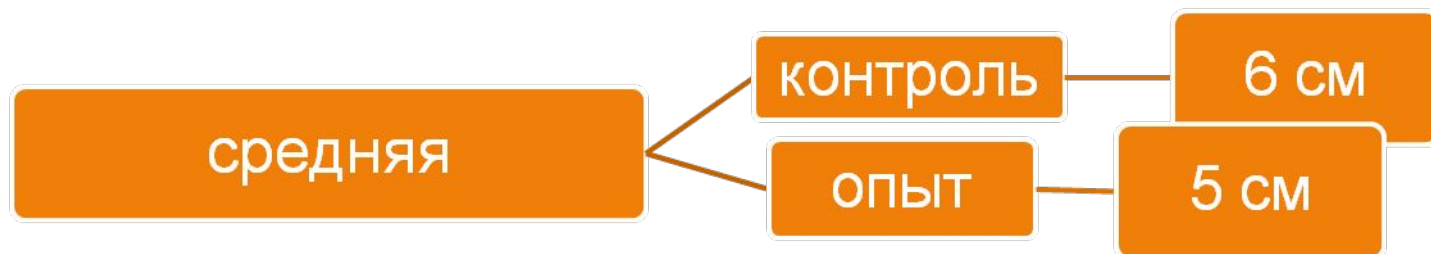
- ❑ голландский раннеспелый, высокоурожайный сорт столового назначения.
- ❑ Куст низкий, полупрямостоячий.
- ❑ Клубни от среднего до крупного, средний вес около 130 гр. Формируются дружно и много. Форма клубней овальная. Кожица гладкая, красная. Глазки находятся на поверхности, мелкие.
- ❑ Характеризуется средней разваристостью.
- ❑ Пригоден для производства чипсов и картофеля фри.



РЕЗУЛЬТАТЫ. ВЫСОТА СТЕБЛЕЙ, СМ

□ Сорту «Адретта»

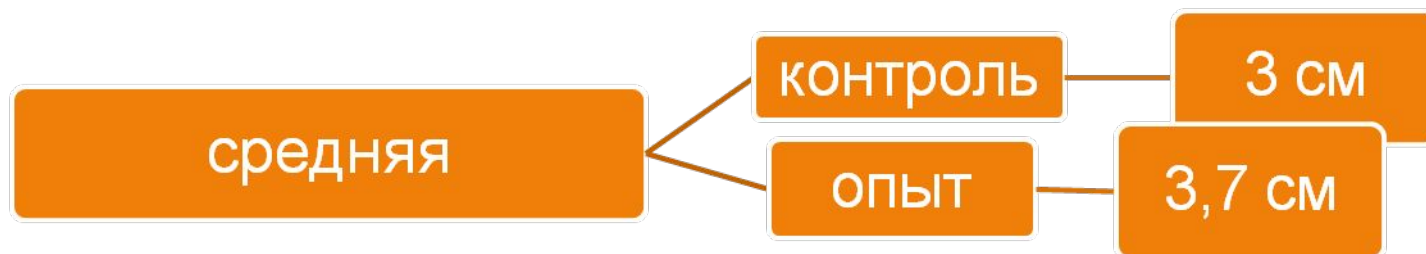
№ растений	1	2	3	4	5	6	7	8	9	10	11	12	13	14	15
Контроль	6	8	11	7	6	7	5	3	3	7	6	4	4	4	9
Опыт	3	6	5	3	2	4	3	8	5	7	2	6	3	4	7



РЕЗУЛЬТАТЫ. ВЫСОТА СТЕБЛЕЙ, СМ

□ Сорть «Ред Скарлетт»

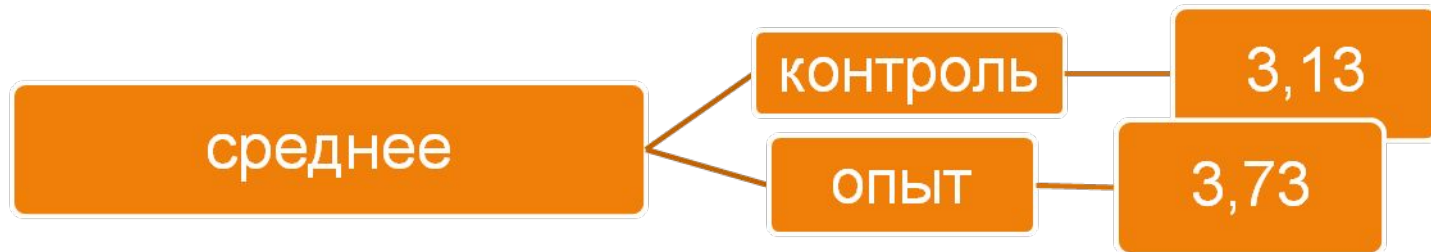
№ растений	1	2	3	4	5	6	7	8	9	10	11	12	13	14	15
Контроль	4	3	1	4	4	3	2	6	3	4	2	3	3	3	2
Опыт	4	3	5	4	4	4	5	5	5	2	2	4	3	3	4



РЕЗУЛЬТАТЫ. КОЛИЧЕСТВО СТЕБЛЕЙ

□ Сорт «Адретта»

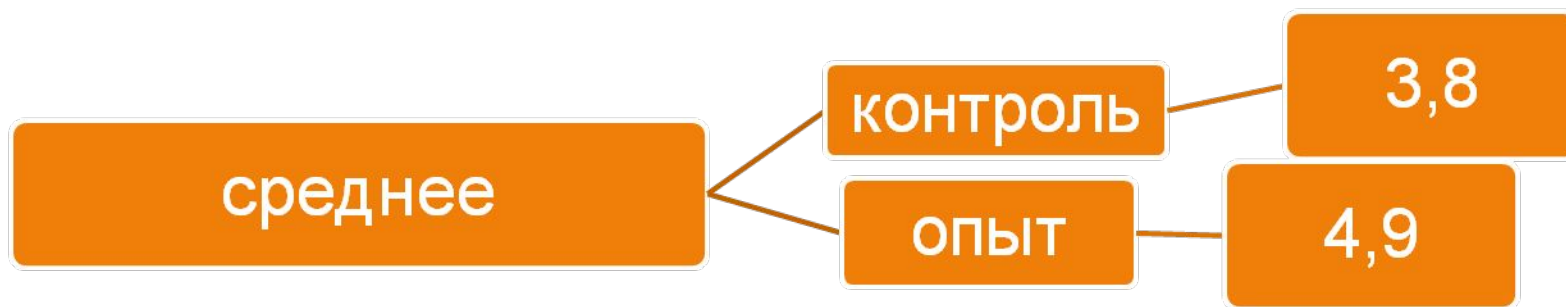
№	1	2	3	4	5	6	7	8	9	10	11	12	13	14	15
Конт роль	3	3	4	4	2	4	3	3	3	3	3	4	3	3	3
Опы т	4	4	5	4	3	3	3	4	5	4	3	3	4	3	4



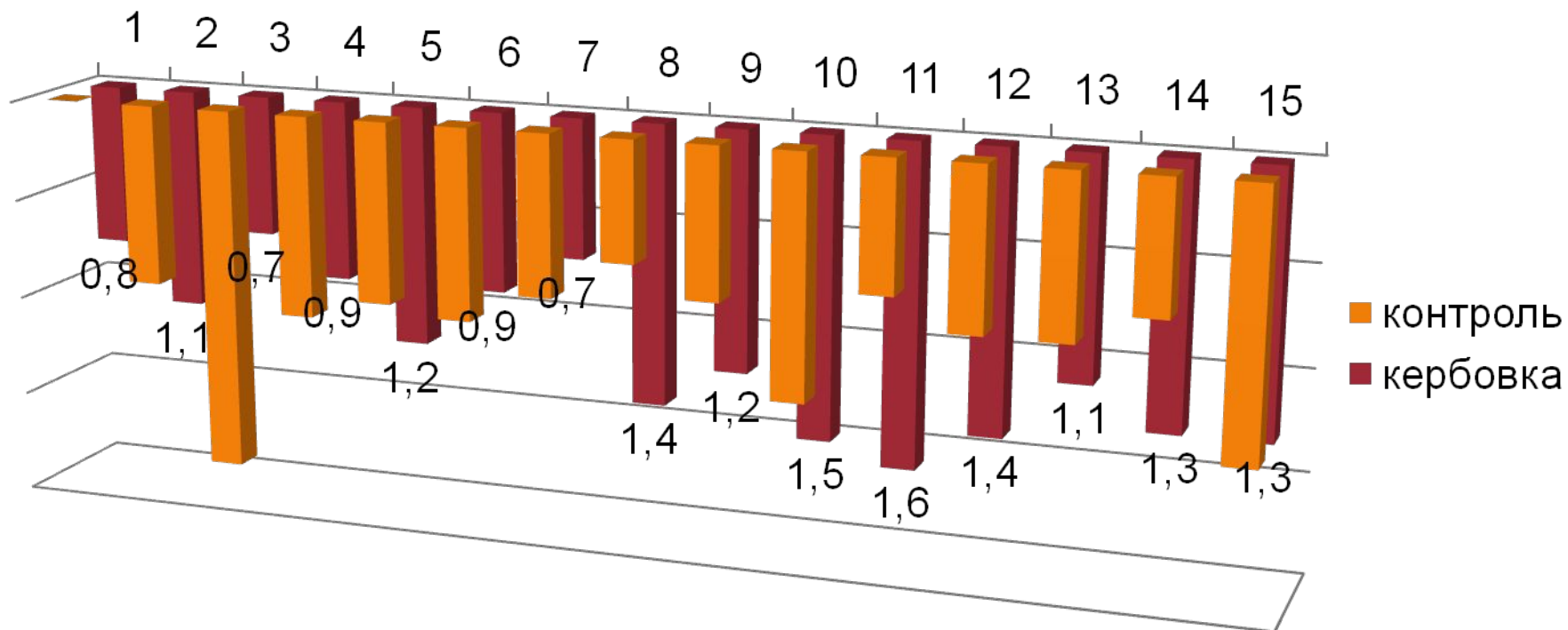
РЕЗУЛЬТАТЫ. КОЛИЧЕСТВО СТЕБЛЕЙ

СОРТ «РЕД СКАРЛЕТТ»

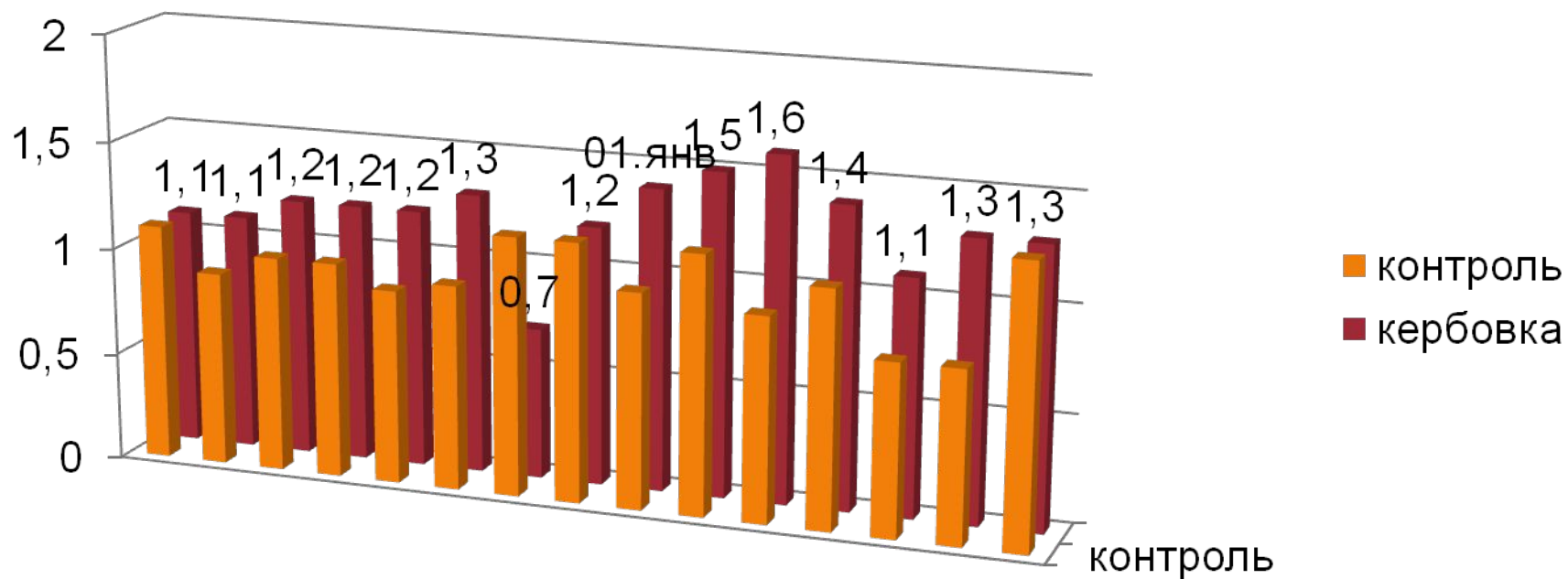
№	1	2	3	4	5	6	7	8	9	10	11	12	13	14	15
Контр оль	4	3	4	4	5	4	3	5	4	4	3	4	3	3	4
Опыт	5	5	5	6	6	6	4	4	5	4	6	5	4	5	4



УБОРКА УРОЖАЯ СОРТ «АДРЕТТА», КГ С КУСТА

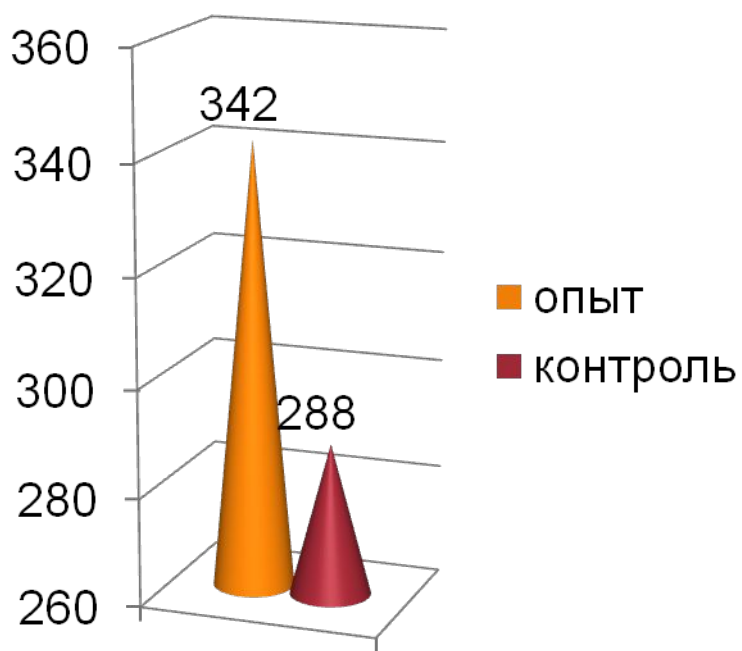


УБОРКА УРОЖАЯ СОРТ «РЕД СКАРЛЕТТ», КГ С КУСТА

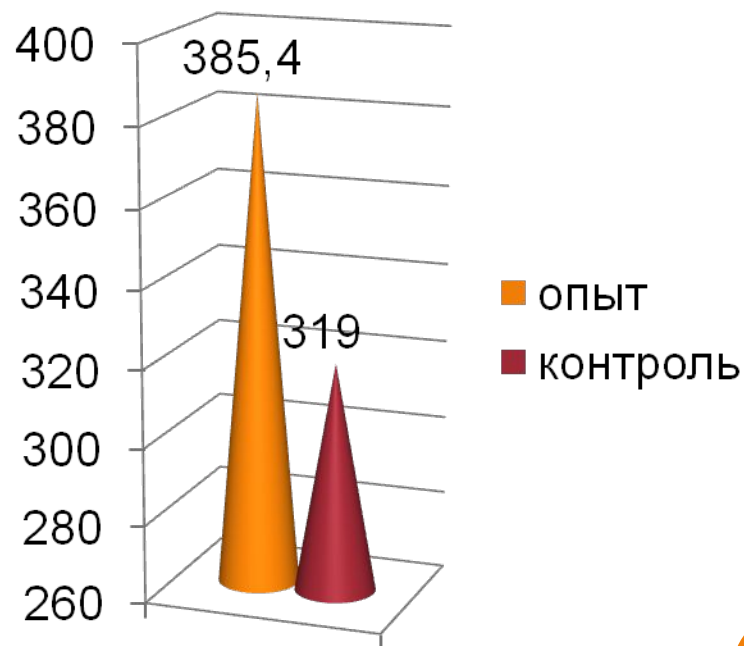


УРОЖАЙНОСТЬ, Ц С ГА

Сорт «Адретта»



Сорт «Ред Скарлетт»



ВЫВОДЫ

Испытанные сорта картофеля «Адретта» и «Ред Скарлетт» хорошо произрастают в условиях Ливенского района.

Опыт «Кербовка картофеля» показал, что данный агротехнический приём следует применять для выращивания картофеля сортов «Адретта» и «Ред Скарлетт», так как опытная делянка дала значительно больший урожай, чем контрольная (на 20%).

Такой приём очень важен для сортов, которые образуют мало стеблей .

Рекомендуем для использования на приусадебных участках