

**ТЕМА РАБОТЫ:  
ИСПОЛЬЗОВАНИЕ КЕРБОВКИ ДЛЯ  
ПОВЫШЕНИЯ УРОЖАЯ КАРТОФЕЛЯ**



**Автор: Филатова Анжелика, ученица 6 класса  
Руководитель: Филатова С.Н., учитель биологии  
МБОУ СОШ №6 город Ливны  
2012 год**

## ЧТО ТАКОЕ КЕРБОВКА?

- **Кербовка** – это надрезы клубня под боковыми почками (кербовка) глубиной около 0,5 см.
- Применяется для равномерного распределения питательных веществ по всем глазкам клубня.
- В результате увеличивается количество стеблей в кусте и, как следствие, повышается урожайность.



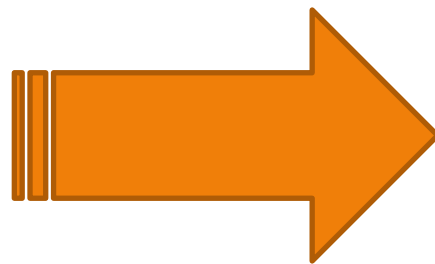
## ЦЕЛЬ ОПЫТА:

- Изучить влияние кербовки на урожай картофеля сортов «Адретта» и «Ред Скарлетт»



## Задачи опыта:

- ❑ 1. Изучить по литературным источникам биологические особенности сортов «Адретта» и «Ред Скарлетт»
- ❑ 2. Определить урожайность картофеля этих сортов.
- ❑ 3. Отследить влияние кербовки на картофель сортов «Адретта» и «Ред Скарлетт»



# МЕСТО И СРОКИ ПРОВЕДЕНИЯ ОПЫТА

- **Город Ливны Орловской области**
- **Открытый грунт**
- **Дачный участок**
- **Почва- чернозём**
- **Предшественник- капуста**
- **Начало яровизации 26 марта**
- **Уборка урожая 2 сентября**



# ПЛАН ОПЫТНОГО УЧАСТКА

1	Сорт «Адретта»	Контроль	1	2	3	4	5
		Опыт					
	Сорт «Ред Скарлетт»	Контроль					
		Опыт					
2	Сорт «Адретта»	Контроль	6	7	8	9	10
		Опыт					
	Сорт «Ред Скарлетт»	Контроль					
		Опыт					
3	Сорт «Адретта»	Контроль	11	12	13	14	15
		Опыт					
	Сорт «Ред Скарлетт»	Контроль					
		Опыт					



## ПЛАН РАБОТЫ НАД ОПЫТОМ

Работы	Намечено	Проведено
Кербовка	март	28.03
Яровизация	март	28.03
Подготовка участка	апрель	16.04
Разбивка делянок	апрель	17.04
Посадка	май	6.05
Прополка, рыхление	1 раз в нед.	регулярно
Подкормка 1	При 1 поливе	29.05
Подкормка 2	При 3 поливе	15.06
Уборка урожая	сентябрь	2.09

## **КАРТОФЕЛЬ СОРТА «АДРЕТТА»**

**Сорт немецкой селекции, среднеранний, столовый, высокоурожайный.**

**Клубни желтые, округло-овальные, крупные. Мякоть светло-желтая. Глазки мелкие. Содержание крахмала 13-17,8%.**

**Лежкость хорошая. Быстро развивается в начальный период. Имеет раннее клубнеобразование.**

**Устойчивость к фитофторозу ниже средней. Относительно устойчив к вирусным заболеваниям.**





## КАРТОФЕЛЬ СОРТА «РЕД СКАРЛЕТТ»

- ❑ голландский раннеспелый, высокоурожайный сорт столового назначения.
- ❑ Куст низкий, полупрямостоячий.
- ❑ Клубни от среднего до крупного, средний вес около 130 гр. Формируются дружно и много. Форма клубней овальная. Кожица гладкая, красная. Глазки находятся на поверхности, мелкие.
- ❑ Характеризуется средней разваристостью.
- ❑ Пригоден для производства чипсов и картофеля фри.



# РЕЗУЛЬТАТЫ. ВЫСОТА СТЕБЛЕЙ, СМ

## □ Сорт «Адретта»

№ растений	1	2	3	4	5	6	7	8	9	10	11	12	13	14	15
Контроль	6	8	11	7	6	7	5	3	3	7	6	4	4	4	9
Опыт	3	6	5	3	2	4	3	8	5	7	2	6	3	4	7

•средняя

•контроль

•6 см

•опыт

•5 см



# РЕЗУЛЬТАТЫ. ВЫСОТА СТЕБЛЕЙ, СМ

## □ Сорты «Ред Скарлетт»

№ растений	1	2	3	4	5	6	7	8	9	10	11	12	13	14	15
Контроль	4	3	1	4	4	3	2	6	3	4	2	3	3	3	2
Опыт	4	3	5	4	4	4	5	5	5	2	2	4	3	3	4

•КОНТРОЛЬ  
•3 см

•ОПЫТ  
•3,7 см



# РЕЗУЛЬТАТЫ. КОЛИЧЕСТВО СТЕБЛЕЙ

## □ Сорт «Адретта»

№	1	2	3	4	5	6	7	8	9	10	11	12	13	14	15
КОНТ роль	3	3	4	4	2	4	3	3	3	3	3	4	3	3	3
Опы т	4	4	5	4	3	3	3	4	5	4	3	3	4	3	4

•среднее  
•контроль  
•3,13

•ОПЫТ  
•3,73



# РЕЗУЛЬТАТЫ. КОЛИЧЕСТВО СТЕБЛЕЙ

## СОРТ «РЕД СКАРЛЕТТ»

№	1	2	3	4	5	6	7	8	9	10	11	12	13	14	15
Контр оль	4	3	4	4	5	4	3	5	4	4	3	4	3	3	4
Опыт	5	5	5	6	6	6	4	4	5	4	6	5	4	5	4

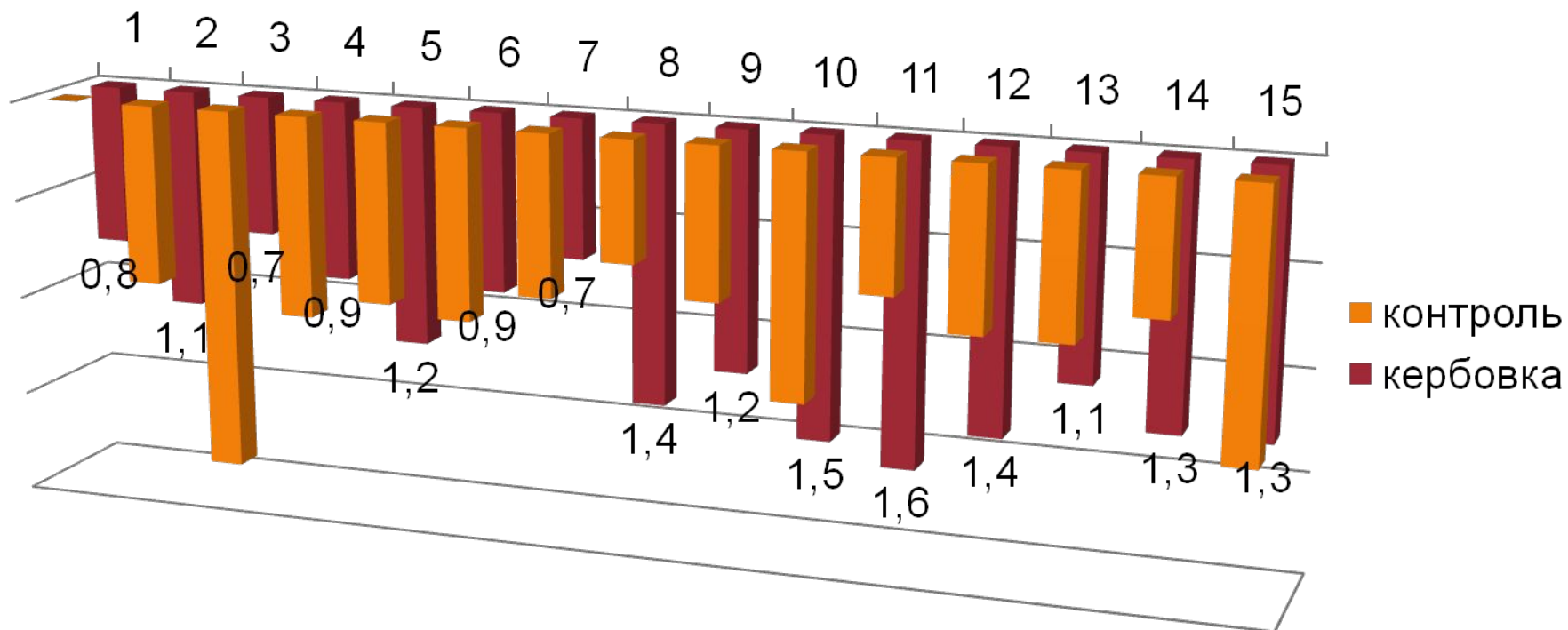
- среднее
- контроль
- 3,8

- Опыт
- 4,9



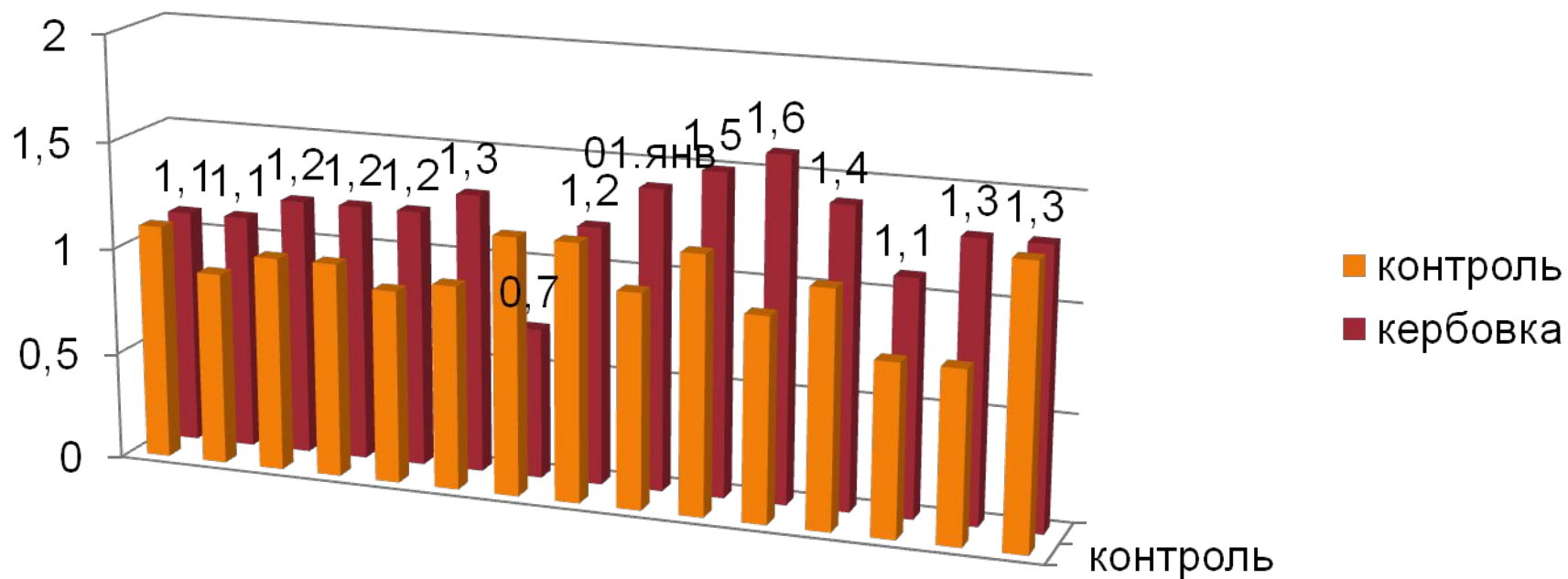
# УБОРКА УРОЖАЯ

## СОРТ «АДРЕТТА», КГ С КУСТА



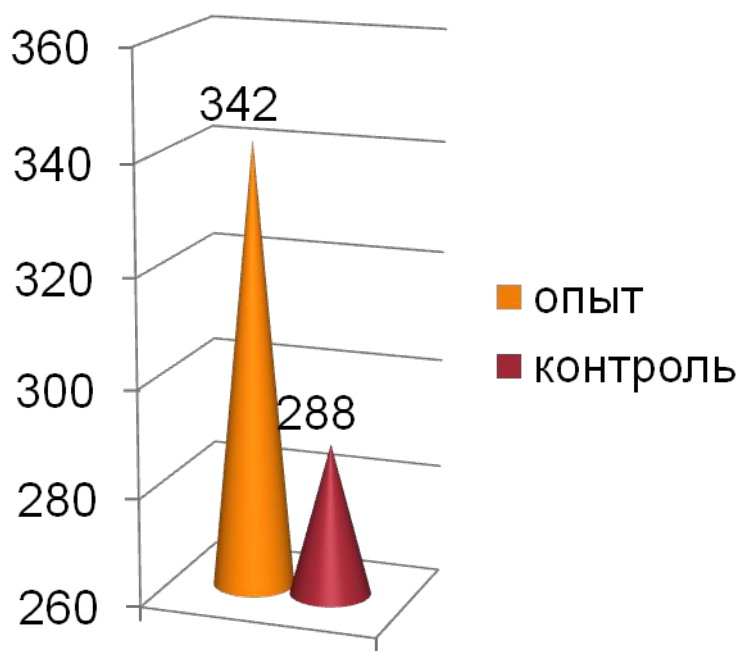
# УБОРКА УРОЖАЯ

## СОРТ «РЕД СКАРЛЕТТ», КГ С КУСТА

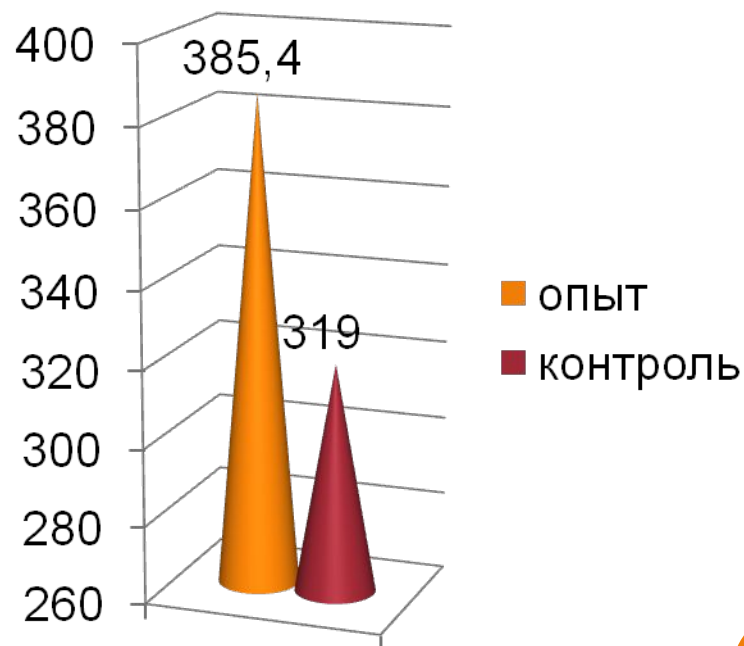


# УРОЖАЙНОСТЬ, Ц С ГА

## Сорт «Адретта»



## Сорт «Ред Скарлетт»





# **В ы в о д ы**

**Испытанные сорта картофеля «Адретта» и «Ред Скарлетт» хорошо произрастают в условиях Ливенского района.**

**Опыт «Кербовка картофеля» показал, что данный агротехнический приём следует применять для выращивания картофеля сортов «Адретта» и «Ред Скарлетт», так как опытная делянка дала значительно больший урожай, чем контрольная (на 20%).**

**Такой приём очень важен для сортов, которые образуют мало стеблей .**

**Рекомендуем для использования на приусадебных участках**