



# **ИССЛЕДОВАНИЕ ВЛИЯНИЯ СОСТАВА ПОЧВ НА КРЕСС- САЛАТ**

**Выполнила:  
ученица 8-А класса  
Барышникова Анастасия**

**Гипотеза:** вещества, находящиеся в окурках, строительном мусоре, попадая в почву городских газонов, скверов, парков оказывают негативное влияние на рост и развитие растений.

**Цели работы:** выявление влияния веществ, содержащихся в окурках сигарет, древесной золе, опилках ДСП, на состояние городских почв по показателям тест – растений.

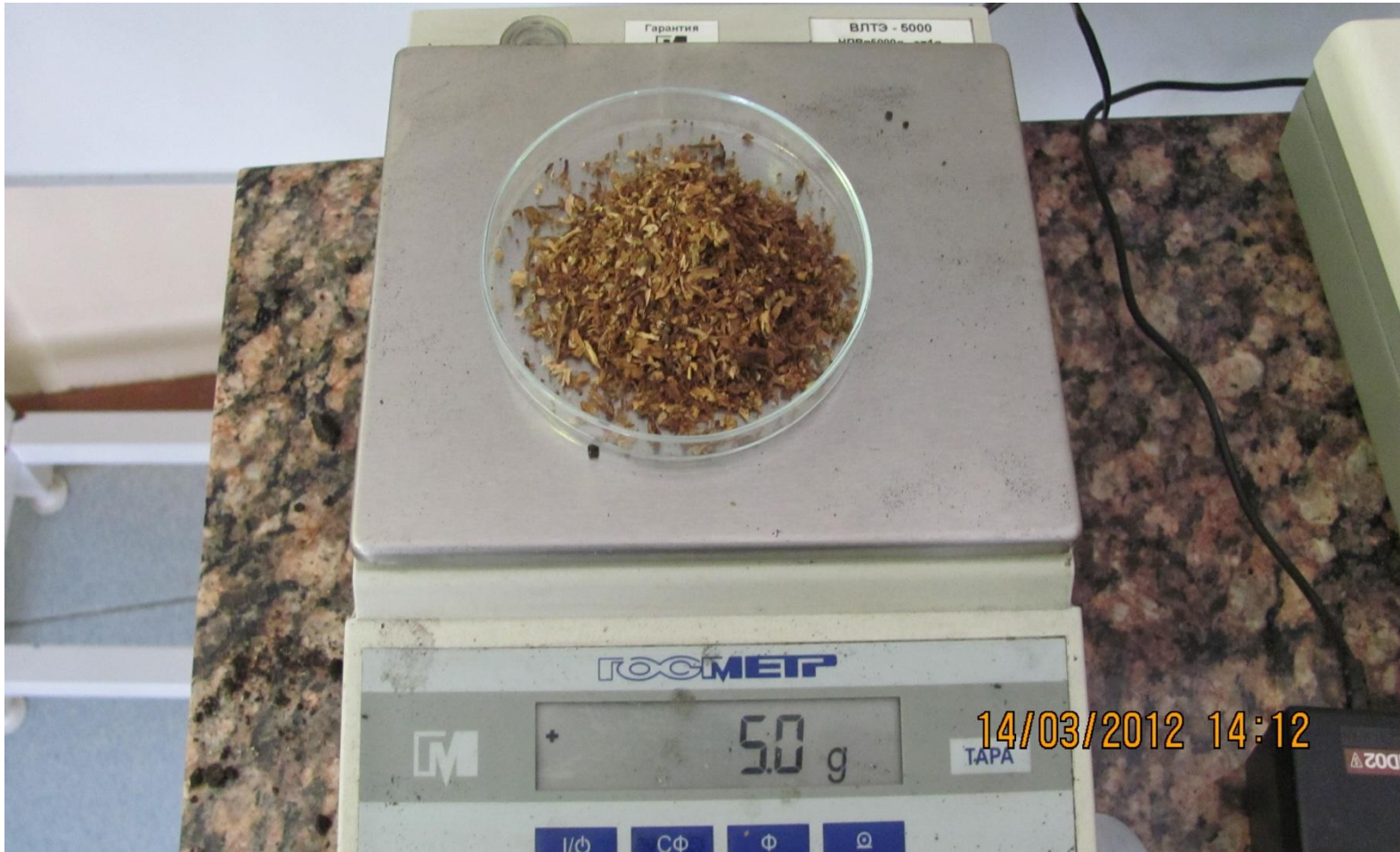


# МЕТОДЫ ИССЛЕДОВАНИЯ:

- изучение специальной литературы;
- невключенное наблюдение;
- лабораторный эксперимент;
- статистическая обработка данных.

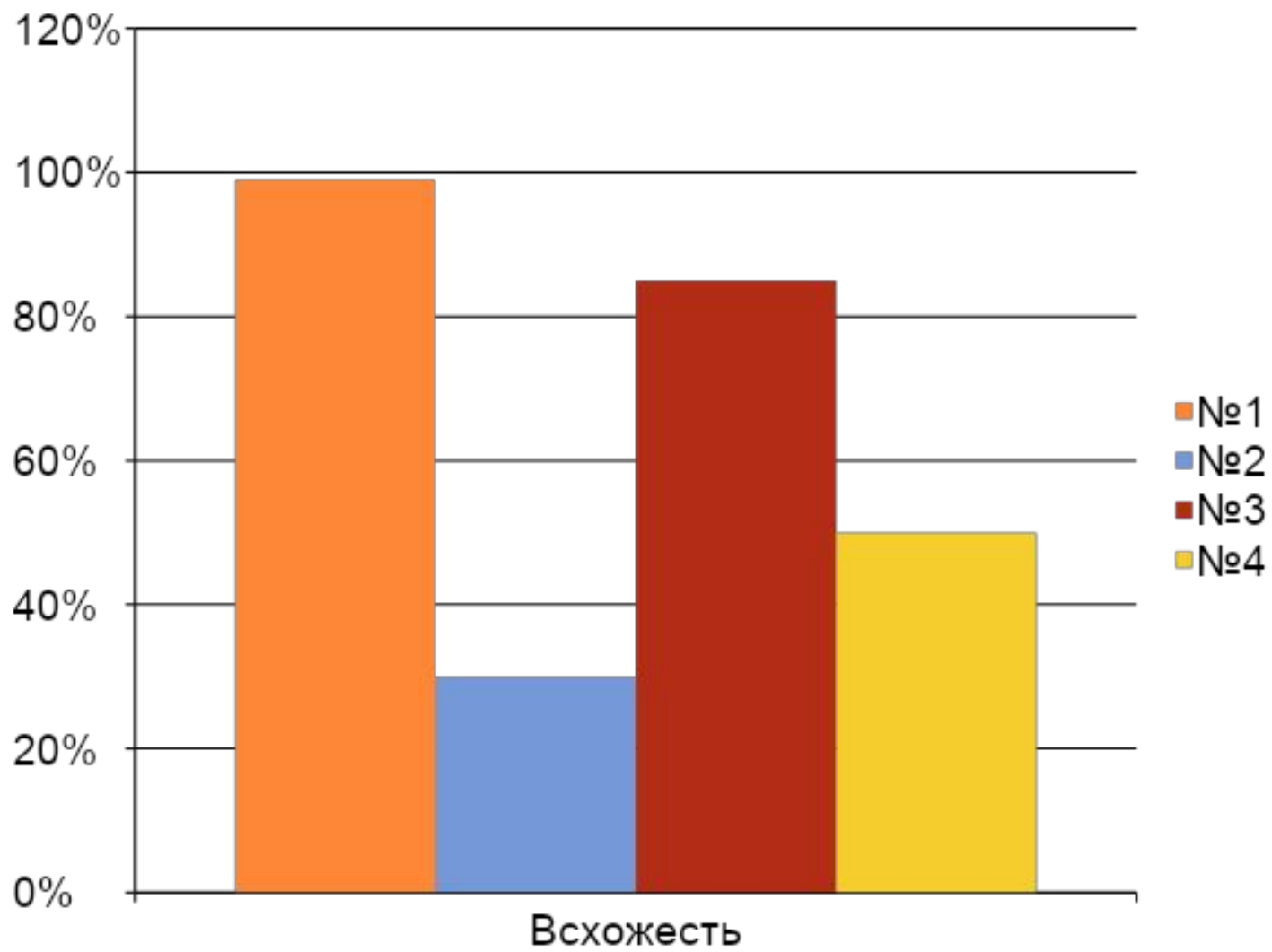










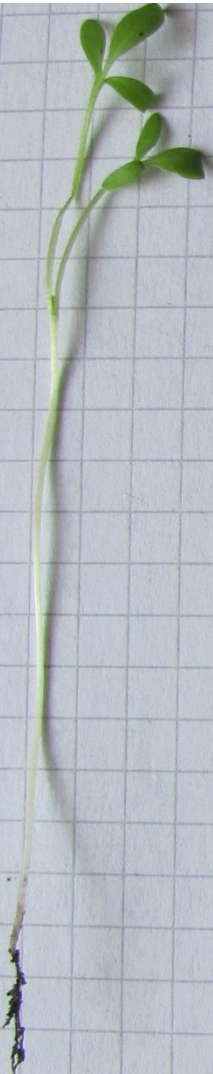


# МОРФОЛОГИЧЕСКИЕ ИЗМЕНЕНИЯ

| №1  | №2  | №3  | №4  |
|---|---|---|---|
| Рост нормальный                                 | Задержка роста                              | Рост нормальный                                 | Задержка роста                                  |
| Побег не искривлен                              | Побег не искривлен                          | Побег не искривлен                              | Искривление побега                              |
| Листья нормальных размеров                      | Уменьшение размеров листьев                 | Листья нормальных размеров                      | Уменьшение размеров листьев                     |
| Перисторассеченность листьев выражена нормально | Перисторассеченность листьев выражена слабо | Перисторассеченность листьев выражена нормально | Перисторассеченность листьев выражена нормально |
| Окраска листьев зеленая                         | Выражено пожелтение участков листьев        | Окраска листьев зеленая                         | Окраска листьев зеленая                         |



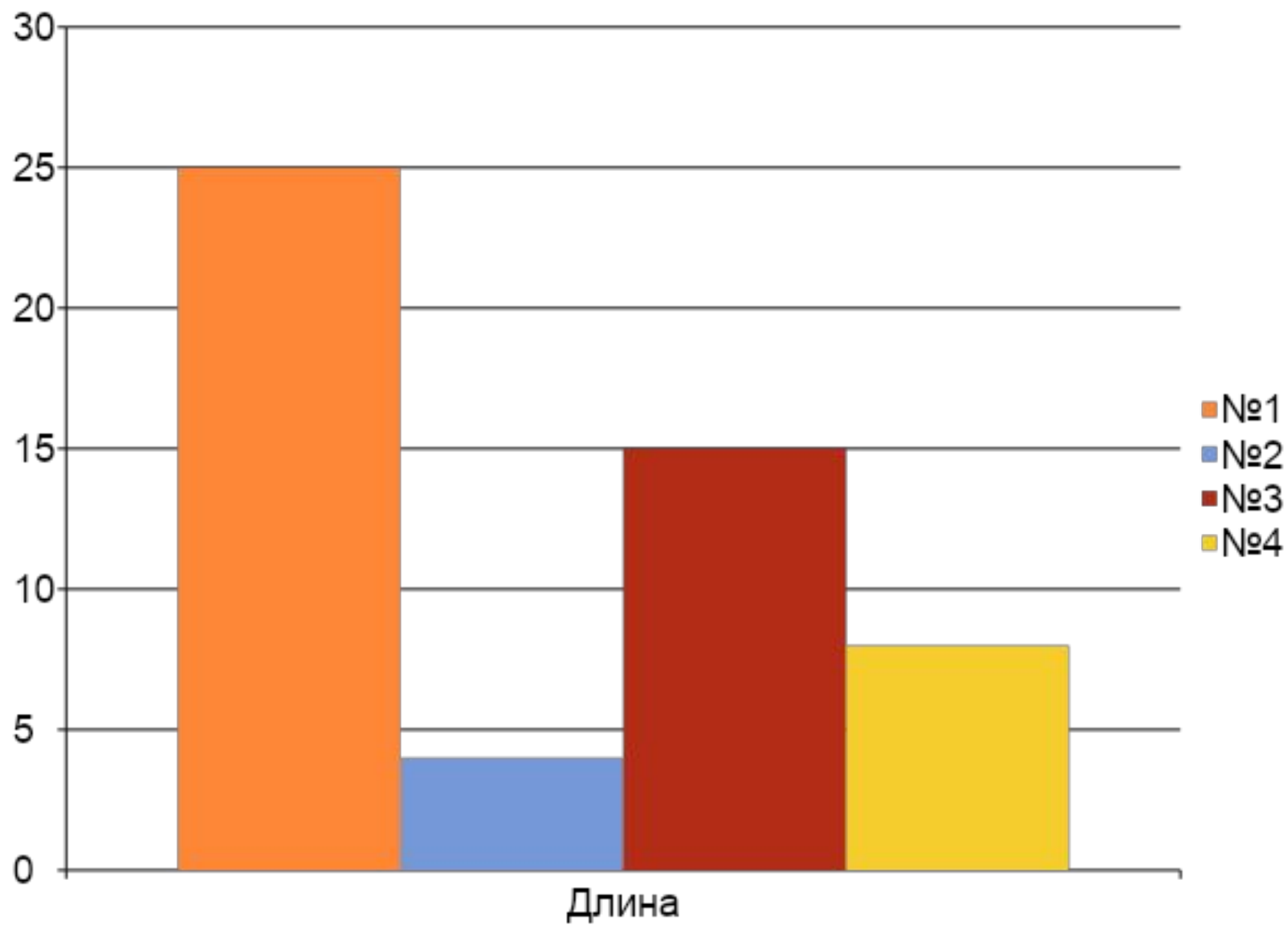




28/03/2012 09:57



# ДЛИНА КОРНЕЙ



## ОБЩИЙ ВЫВОД:

Вещества, находящиеся в окурках сигарет и строительном мусоре, негативно влияют на рост и развитие тест-растений (кресс-салат). Таким образом, можно предположить, что данные вещества сказывают негативное действие на рост и развитие городских растений.



## ПРАКТИЧЕСКИЕ РЕКОМЕНДАЦИИ:

- Для снижения загрязнения почв сигаретными окурками необходимо: усилить работу по информированию населения о вреде курения; отвести специальные места для курения; увеличить количество урн в общественных местах (скверах, парках, остановках городского транспорта и т.д.)
- Для снижения загрязнения почв строительным мусором необходимо вывозить его в специально отведенные места; не сжигать на приусадебных участках.

