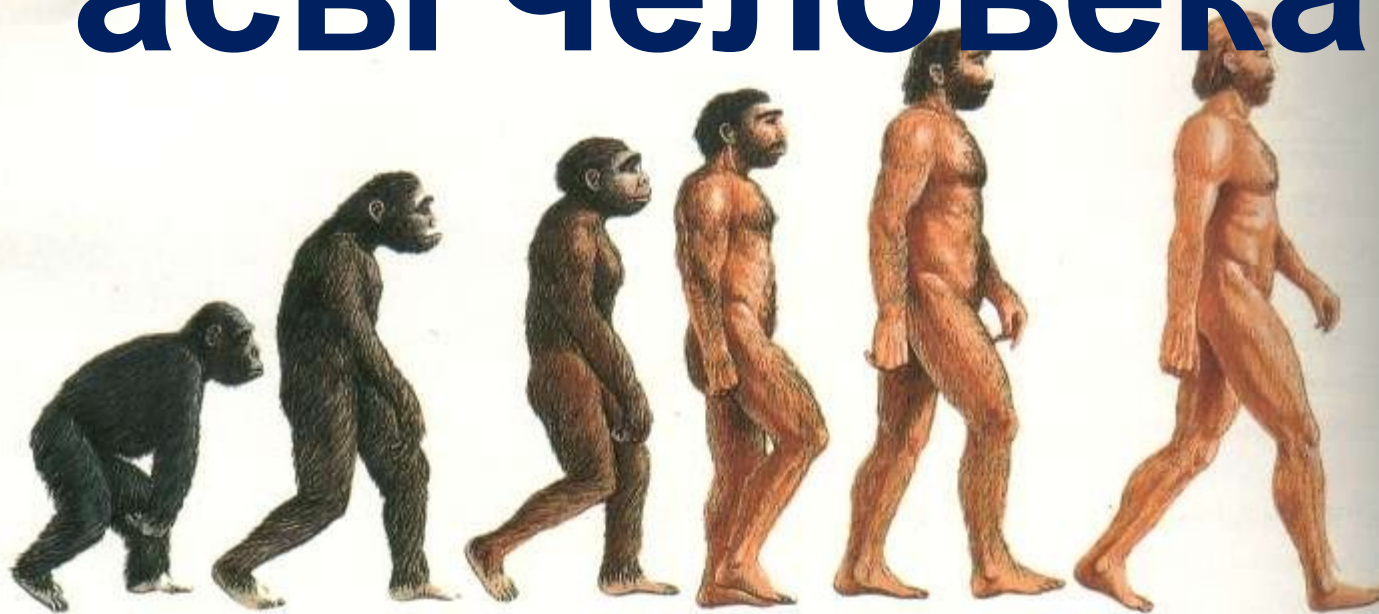
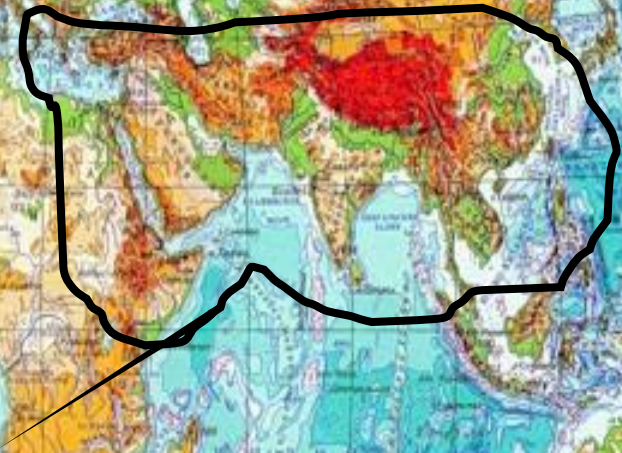


# Историческое прошлое людей. Расы человека



# Прародина человека



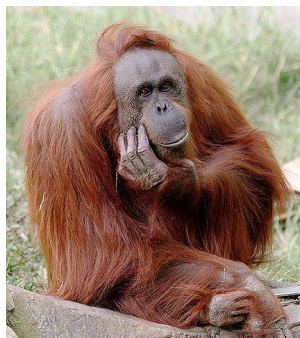
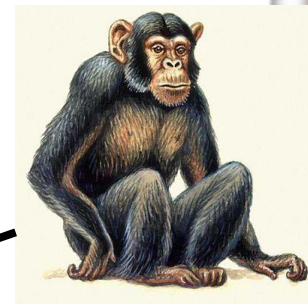
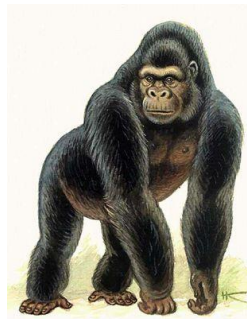
Границы племенных групп в период раннекаменного распределения (красный, желтый) для Северного полушария, (зеленый) для Южного полушария

Границы племенных групп в период позднего распределения (красный) для Северного полушария, (зеленый) для Южного полушария

ШКАЛА ГЛУБИНЫ И ВЫСОТЫ В МЕТРАХ

0 1000 2000 3000 4000 5000 6000 7000 8000 9000

# Эволюция приматов



Дриопитек

Насекомоядные  
млекопитающие

Парапитеки

Дриопитеки

Шимпанзе

Горилла

Австралопитек

Древнейшие люди

Древние люди

Современные  
люди

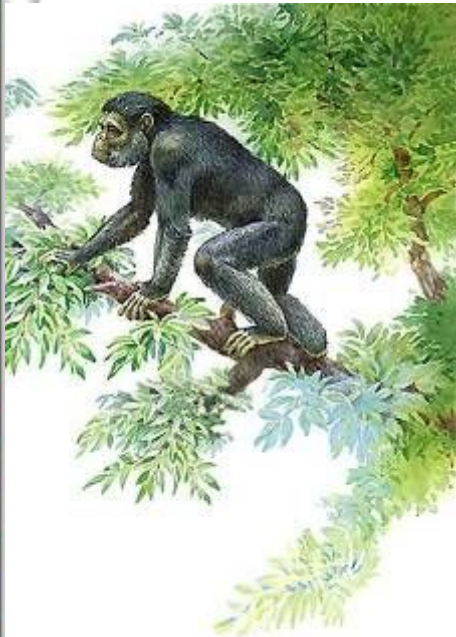
Проплиопитеки

Гиббон

Орангутан

# Дриопитеки

1. жили в тропических лесах Африки на деревьях;
2. питались растительной пищей

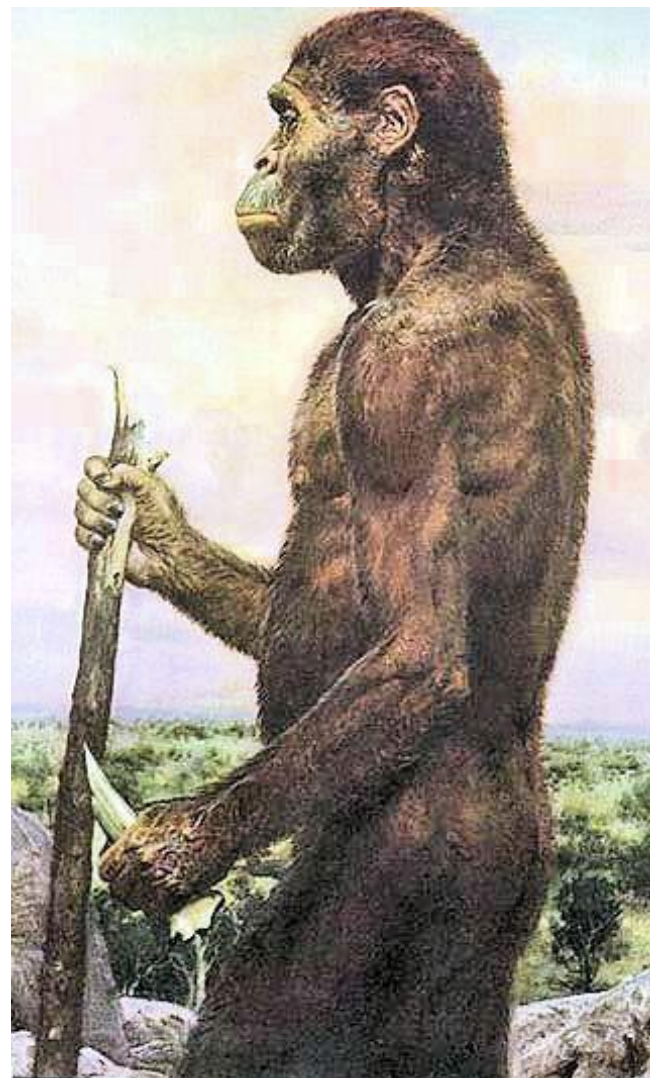


# Австралопитеки

**1. жили в степях и саваннах;**

**2. редкая шерсть;**

**3. ходили на двух конечностях;**

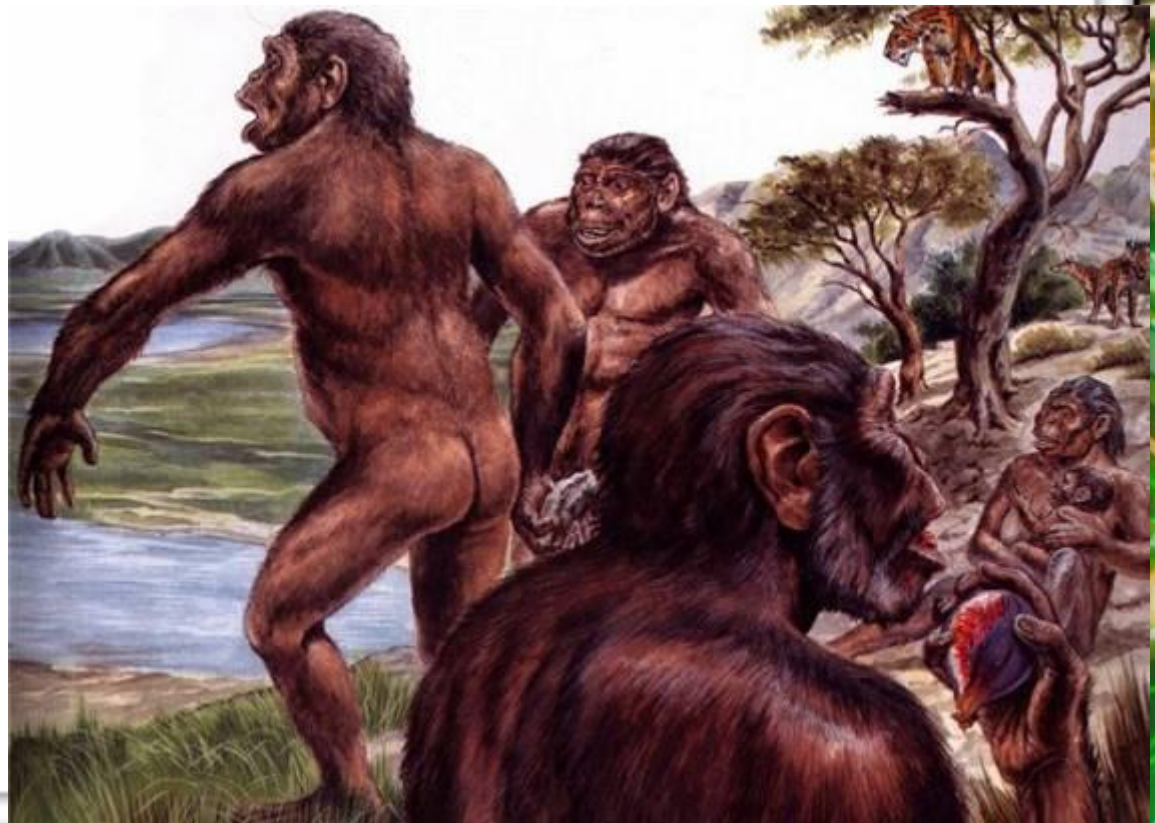


# Австралопитеки

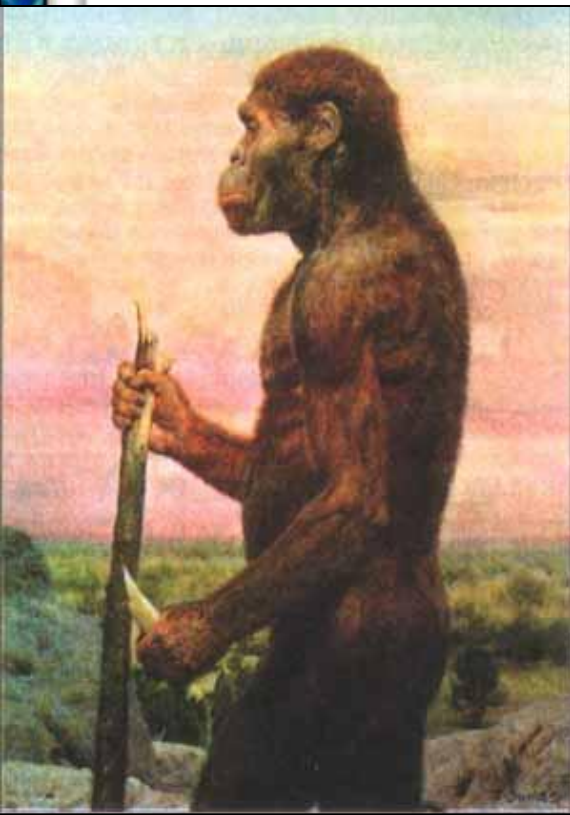
4. использовали камни и палки  
для защиты и нападения;

5. питание  
смешанное

6. орудия  
труда не  
делали



# Австралопитек (*australis* – южный; *pithecus* – обезьяна)



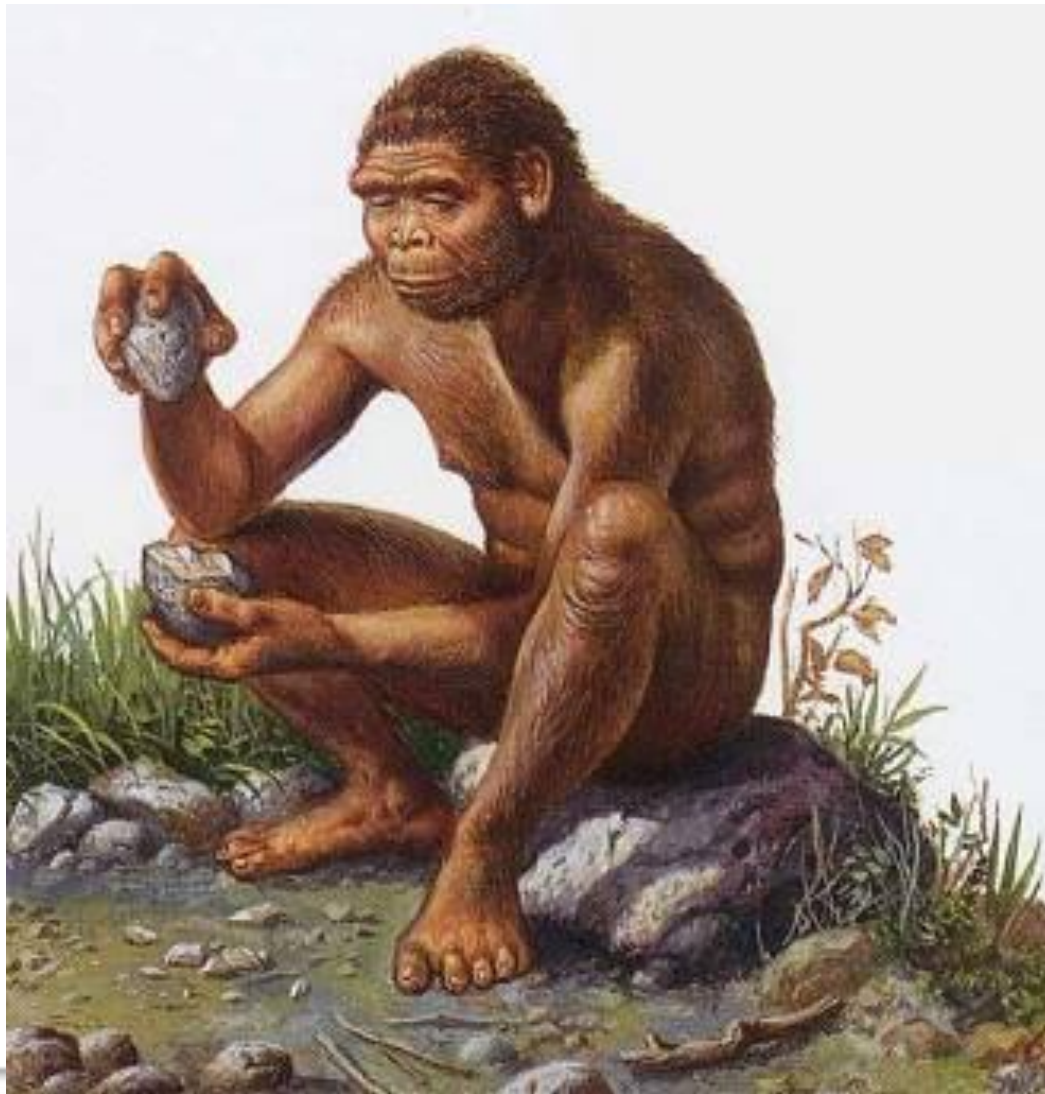
10 – 12 млн. л.н.

$$V_{\text{зм}} = 550 \text{ см}^3$$





# Древнейшие люди



# Человек прямоходящий

1. прямая осанка,  
человеческая  
походка;

2. коллективная  
планируемая охота;

3. появились зачатки  
речи



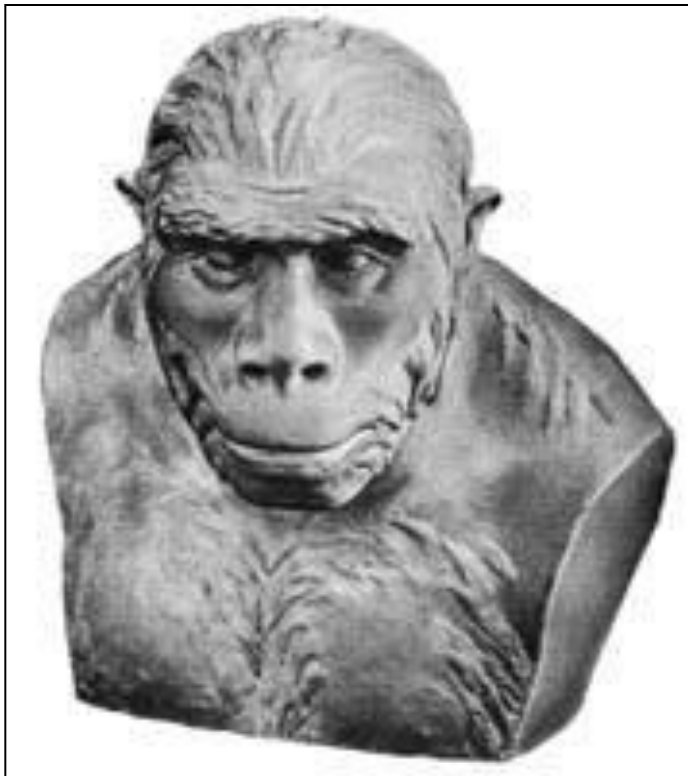
# Древнейший человек

## Человек прямоходящий

### 1) Питекантроп

1 млн. л.н.

$$V_{\text{зм}} = 800-900 \text{ см}^3$$



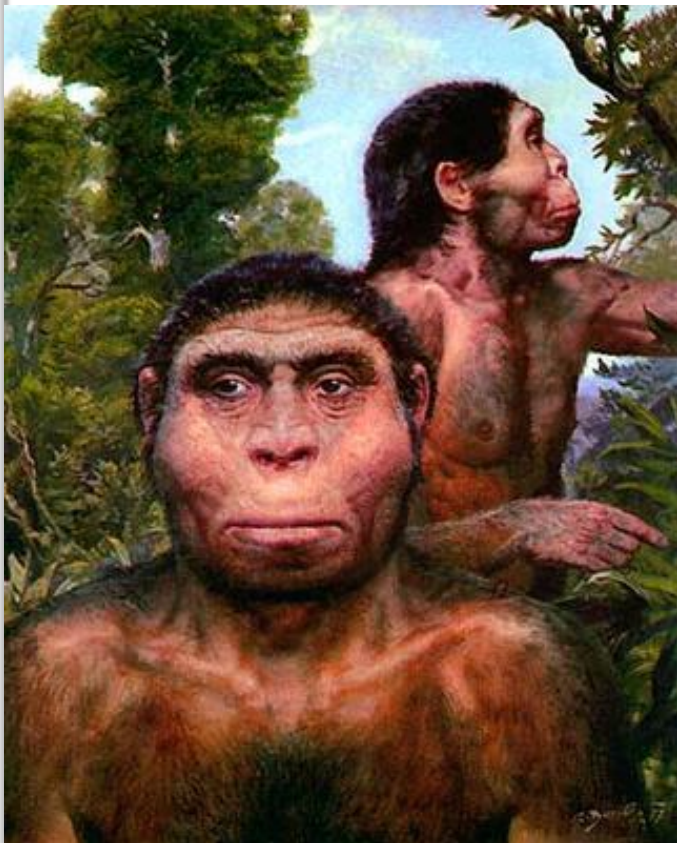
# Древнейший человек

## Человек прямоходящий

### 2) Синантроп

500 - 700 тыс. л.н.

$$V_{эм} = 1000 \text{ см}^3$$



# Древние люди



# Человек разумный (неандерталец)

1. жили в пещерах;
2. шили одежду;
3. добывали огонь;

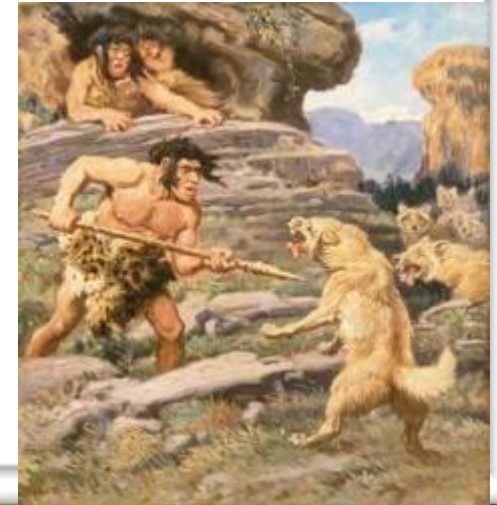


# Человек разумный (неандерталец)

4. коллективная  
охота;

5. заботились о  
стариках и калеках;

6. хоронили умерших

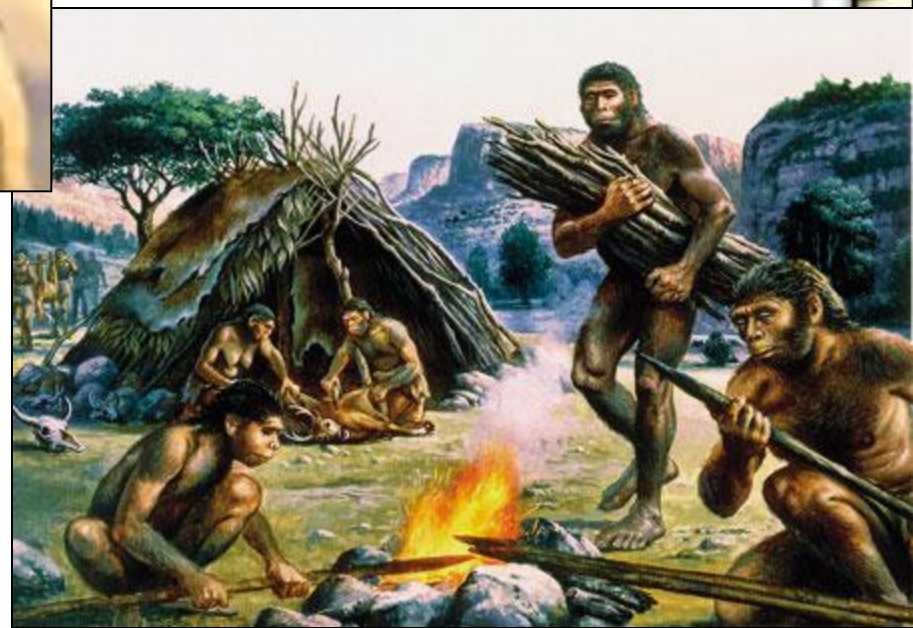
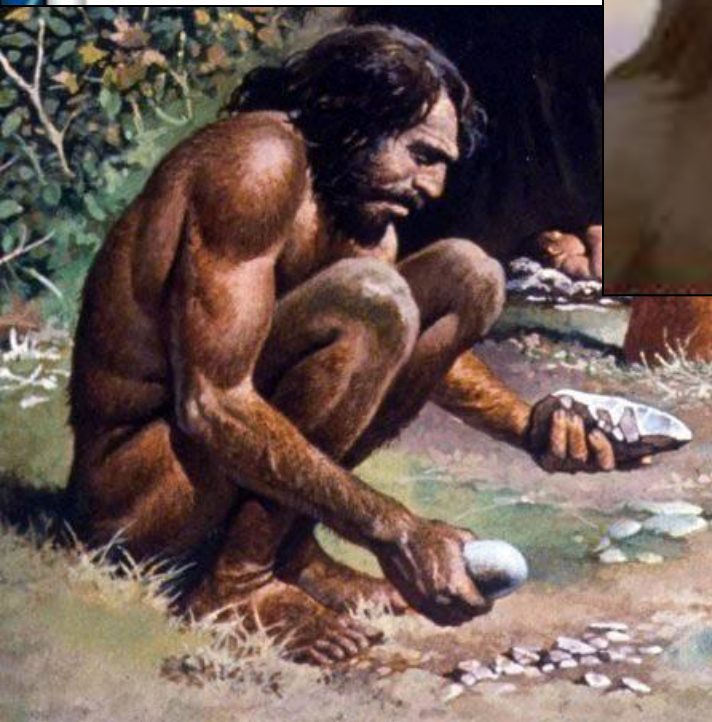


# Древний человек

## Неандерталец (*Homo neanderthalensis*)

100 - 200 тыс. л.н.

$$V_{эм} = 1500 \text{ см}^3$$





# Человек разумный (кроманьонец)

1. современный облик;

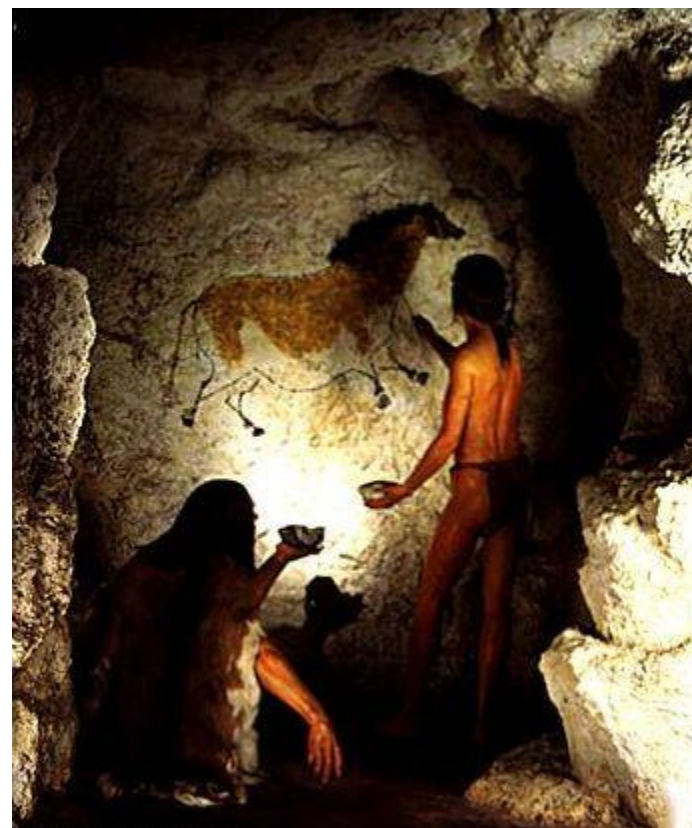
2. сложные орудия  
труда;

3. жилища из шкур и  
каменных плит;



# Человек разумный (кроманьонец)

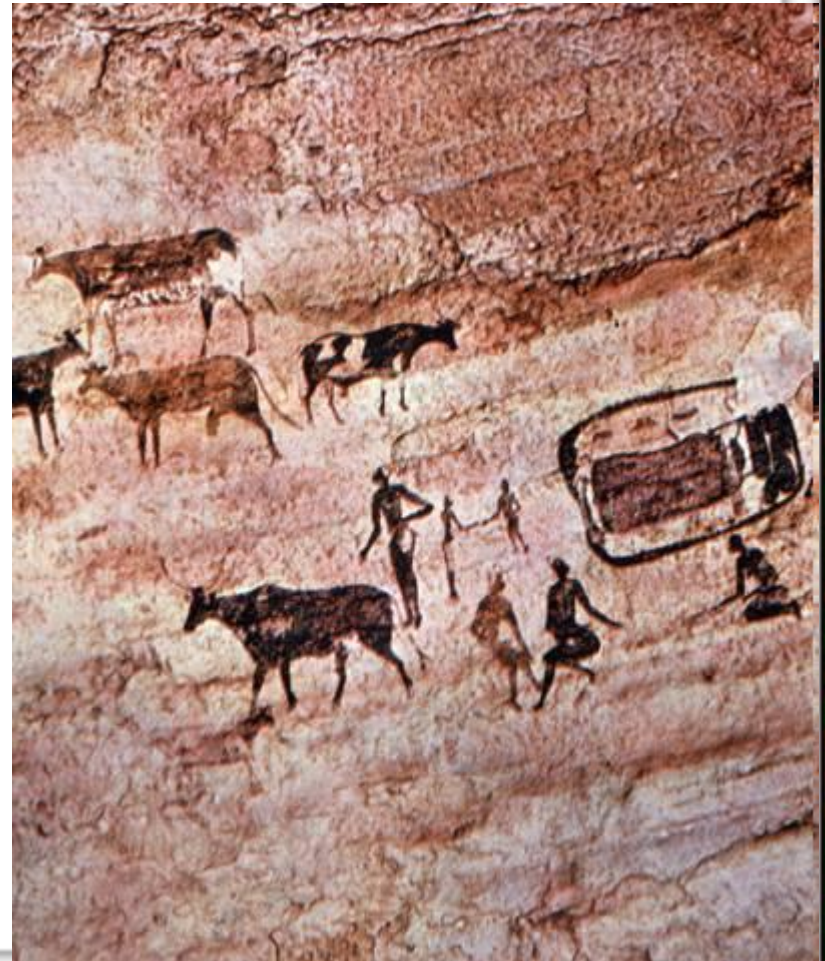
**4. появилась религия и искусство;**



# Человек разумный (кроманьонец)

5. из рисунков  
возникла  
письменность;

6. началось  
одомашнивание  
животных



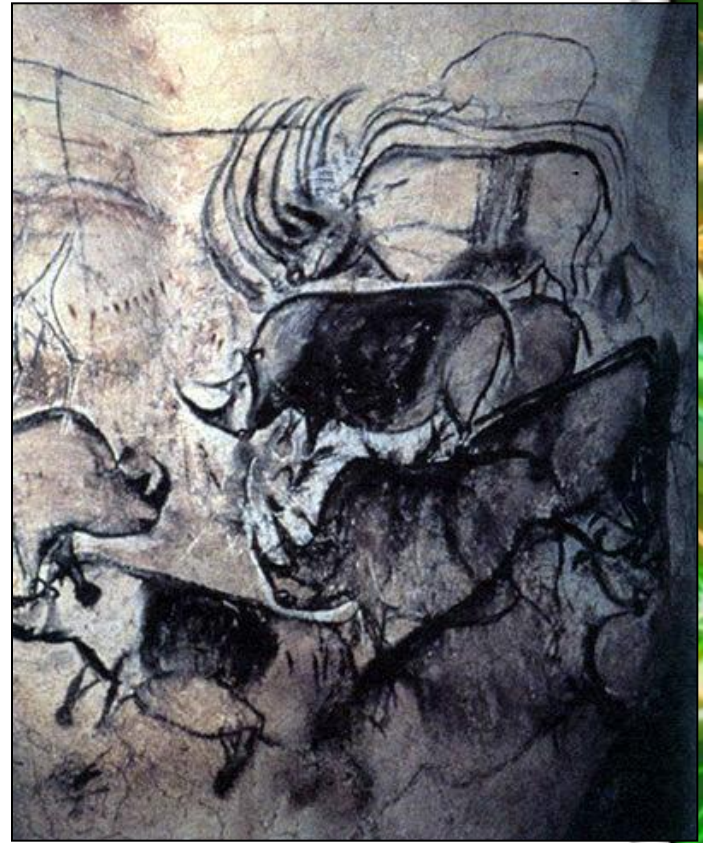
# Новый (современный) человек

## Человек разумный (*Homo sapiens*)

30 - 40 тыс. л.н.

$$V_{эм} = 1600-1800 \text{ см}^3$$

Кроманьоне  
ц



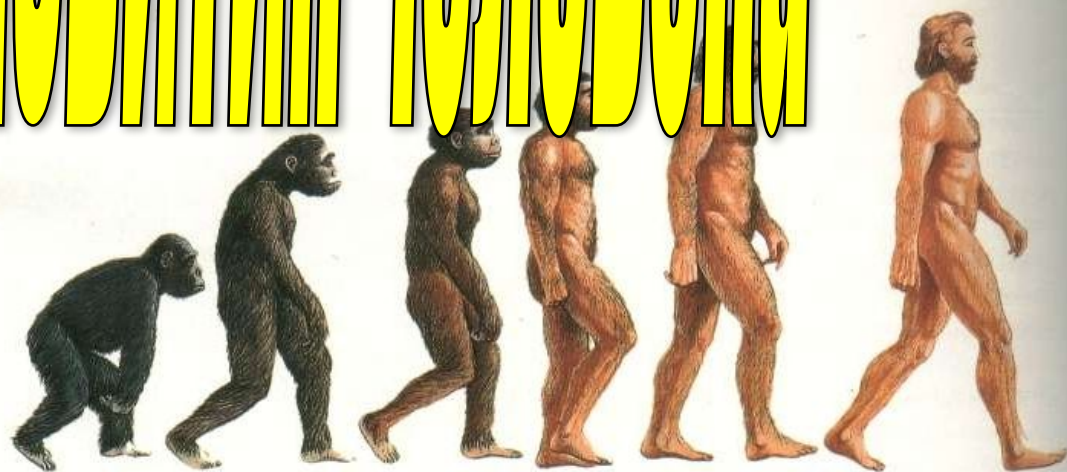
# **Новый (современный) человек**

**Человек разумный (*Homo sapiens*)**

**Современный Человек  
разумный**



# ПРИЧИНЫ РАЗВИТИЯ ЧЕЛОВЕКА



## Изменения

## Причины

**1. Переход к  
полуназемному  
образу жизни**

**Недостаток  
еды и места**

**2. Выход в степи  
и саванны**

**Сухой климат, леса  
сменились степями  
и саваннами**

**3. Хождение на  
двух конечностях**

**Открытое  
пространство  
(опасно)**

## Изменения

## Причины

**4. Использование палок и камней**

**Освободились передние конечности**

**5. Редкая шерсть**

**Открытое пространство (жарко)**

**6. Смешанное питание**

**Мало сочной растительной пищи**



## Изменения

## Причины

**7. Изготовление  
орудий труда**

**Мясная пища,  
необходимость  
охотиться**

**8. Появление  
речи**

**Коллективная охота,  
координация  
действий**

**9. Одежда,  
добывание огня**

**Расселение в  
холодные  
районы**

# Расположите в правильном порядке этапы развития предков человека

**А. Речь**

**Е. Религия**

**В. Коллективная охота**

**Б. Письменность**

**Д. Искусство**

**Г. Абстрактное мышление (фантазии, представления)**

# Этапы развития предков человека

**В. Коллективная охота**



**А. Речь**



**Г. Абстрактное мышление (фантазии, представления)**



**Е. Религия**



**Д. Искусство**



**Б. Письменность**

# Домашнее задание

## параграф 4

