




# **Изучение видового состава и консортивных связей насекомых**

**(на мониторинговых площадках кальцефильной степи Донского Природного Парка )**







## Цель:

изучение консортивных связей опылителей кальцефильных видов растений Донского Природного Парка

## Задачи:

1. Изучить видовой состав насекомых-опылителей растений кальцефильной степи
2. Установить консортивные связи между насекомыми-опылителями и растениями
3. Выявить редкие виды насекомых, являющихся опылителями кальцефильных видов и разработать рекомендации по их охране

# Метод кошения



# Семейства опыляемых растений

- зонтичные (5 видов)
- крестоцветные (2 вида)
- гвоздичные (1 вид)
- бобовые (5 видов)
- губоцветные (6 видов)
- сложноцветные (4 вида)



# Семейства насекомых опылителей

- нарывники (4 вида)
- пластинчатоусые (1 вид)
- пестряки (1 вид)
- парусники (2 вида)
- голубянки (1 вид)
- белянки (1 вид)
- бражники (1 вид)
- пчелиные (1 вид)
- полужесткокрылые (1 вид)



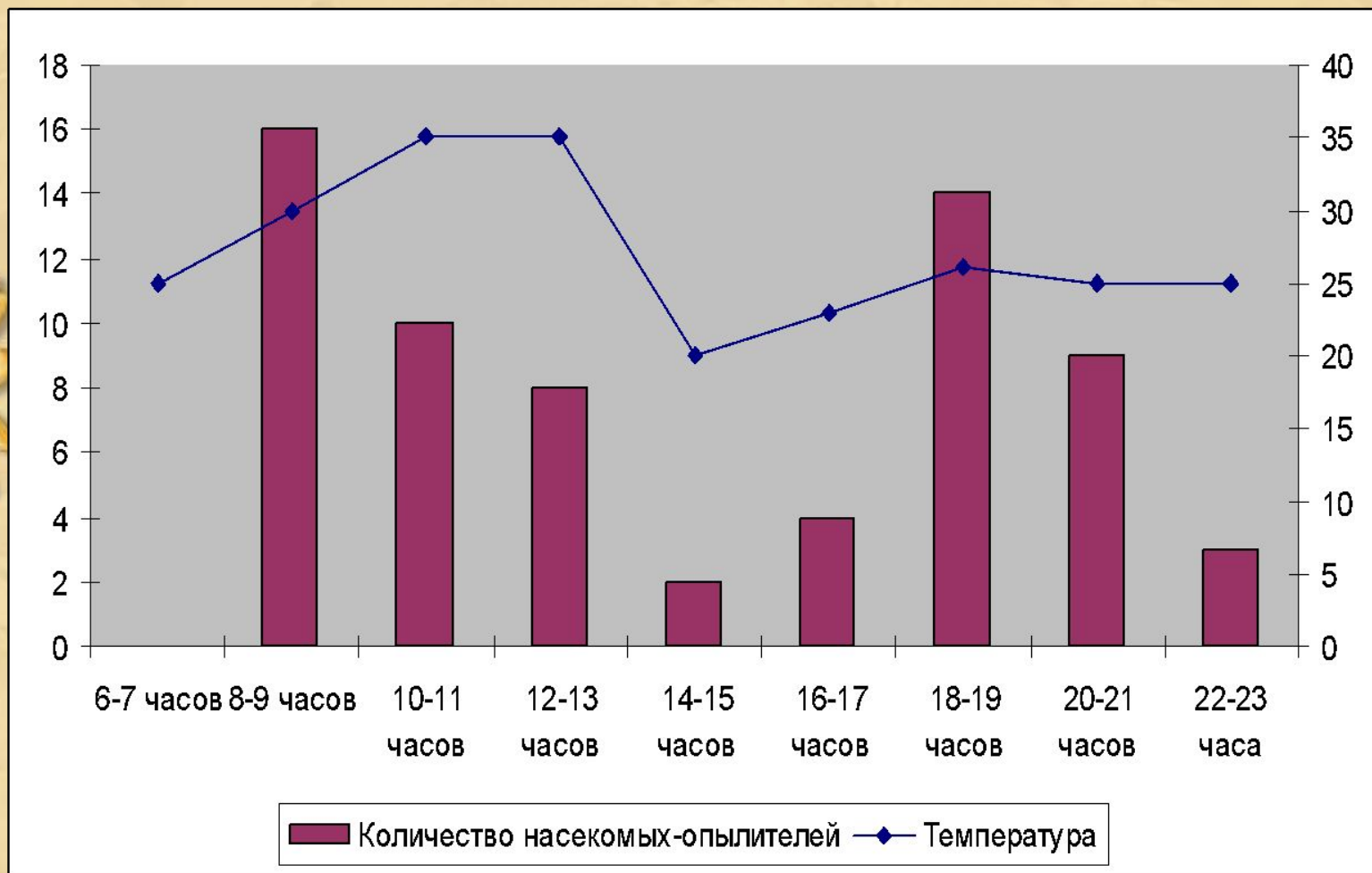
Данные взяты с сайта:  
<http://images.yandex.ru/>






Опылители	Растения, растущие в кальцефильной степи					
	Крестоцветные (2 вида)	Зонтичные (5 видов)	Гвоздичные (1 вид)	Бобовые (5 видов)	Губоцветные (6 видов)	Сложноцветные (4 вида)
Бронзовка обыкновенная	-	+	-	-	+	+
Бронзовка золотистая	-	+	-	-	+	+
Пчеложук пчелиный	-	+	-	-	-	+
Нарывник Шеффера	-	+	-	-	-	+
Нарывник изменчивый	-	+	-	-	-	+
Нарывник четырехточечный	-	+	-	-	-	+
Нарывник десятиточечный	-	+	-	-	-	+
Пестрянка ложная	+	-	+	-	-	+
Бражник s.p.	+	-	+	+	+	+
Голубянка синяя	+	-	+	+	+	+
Махаон	+	-	+	+	+	+
Подалирий	+	-	+	+	+	+
Белянка обыкновенная	+	-	+	+	+	+
Шмель полевой	+	-	+	+	+	+
Ксилокопа фиолетовая	+	-	+	+	+	+
Клоп итальянский	-	+	+	-	-	+
Бокоход желтый	-	+	-	-	-	+

# График суточной активности насекомых-опылителей





# Редкие виды кальцефильных растений природного парка

- иссоп меловой
- смолевка меловая
- наголоватка меловая



Спасибо за внимание

