

# Как питаются паразиты?



АВТОР РАБОТЫ  
УЧИТЕЛЬ МОУ ООШ С.  
АРИШКА ШМЕЛЕВА И.В

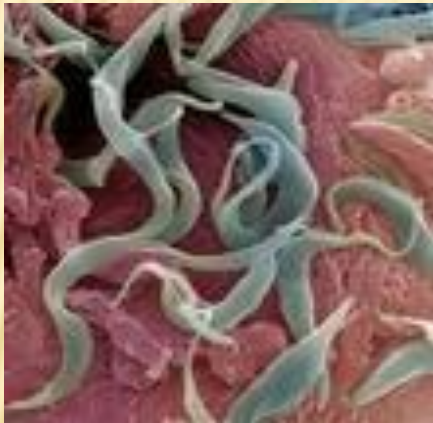
---



Береза с наростами на  
стволе.

Такая береза больна, она  
обречена на гибель: в ее  
организме поселились  
*грибы-паразиты*. На  
поверхности ствола только  
часть паразита, а внутри  
дерева многочисленные нити  
гриба, разрушающие дерево  
и получающие от него  
питание.

---



Встречаются паразиты среди червей. Некоторые из них, поселяясь в организме человека, вызывают сильные отеки рук и ног, которые становятся похожими на слоновьи. Название такой болезни – «слоновая». Многие *паразитические черви* поселяются в кишечнике человека, диких и домашних животных, питаясь за их счет.

# Растения паразиты

Петров крест



Раффлезия



# Грибы – паразиты

## Трутовики



# Бактерии - паразиты

Туберкулезные

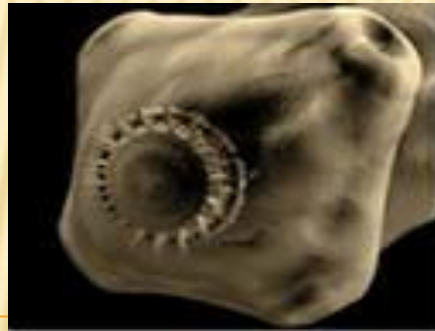


Холерные

---

# Черви – паразиты

Бычий цепень



Печеночный сосальщик

Свиной солитер



**Организм хозяина  
служит средой  
обитания для  
паразита. Ослабляя  
своих хозяев,  
паразиты ускоряют  
их гибель и  
уменьшают  
численность**