

**VII Школьная научно-практическая конференция
школьников
«Малая Академия Науки и Творчества»**

Как узнать возраст дерева

**Выполнил: Горденчук Григорий Владимирович,
ученик 1 Е класса**

Научный руководитель:

Исупова Наталья Петровна, учитель

г. Киров, 2016

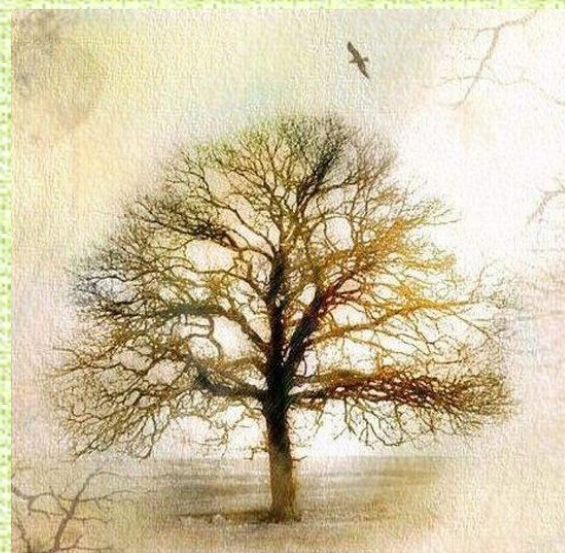


Цель : научиться
определять возраст
дерева и выбрать
простой надёжный
способ.

Проблема исследования:
как узнать возраст дерева?



Гипотеза: существуют надёжные способы определения возраста дерева без его повреждения, что сохранит жизнь многим деревьям

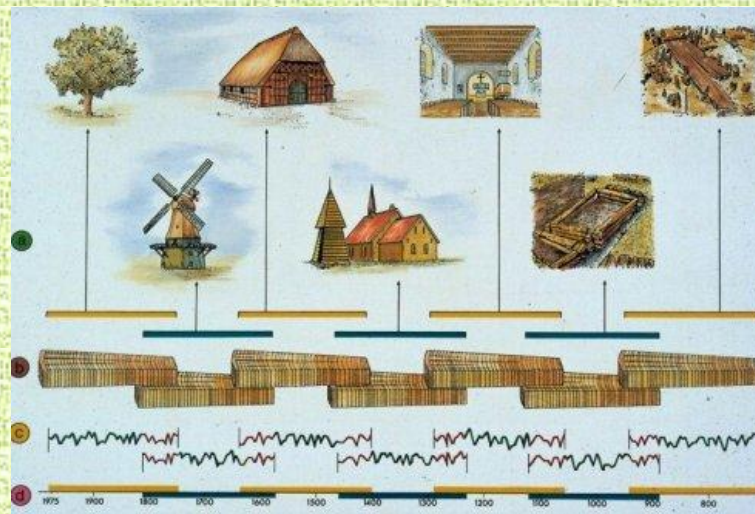


Актуальность

возраст дерева нужно знать:



Строителям



Историкам



Биологам



Задачи:



- ❖ Ознакомиться с различными способами определения возраста деревьев, изучив научную литературу.
- ❖ Определить возраст дерева различными способами.
- ❖ Найти надёжный способ без повреждения дерева.





Материалом исследований были хвойные и лиственные деревья

Предмет исследований

:

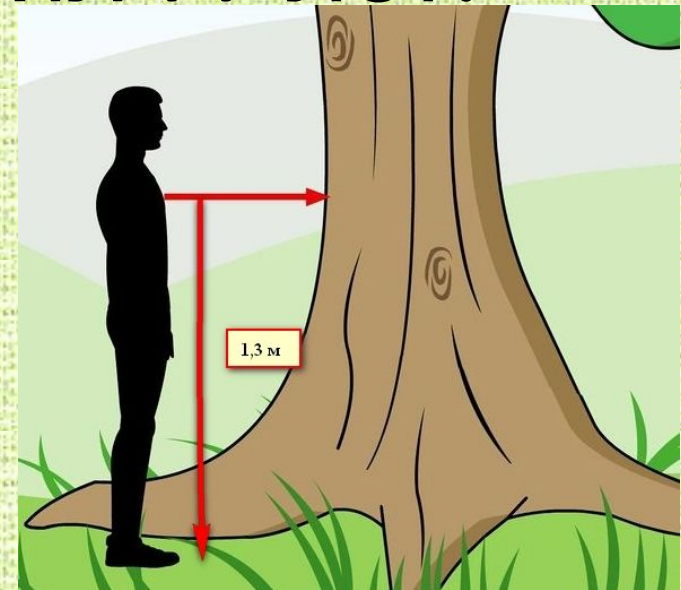
возраст дерева



Определение возраста по обхвату.



Я измерил в саду у дома
1 вяз - обхват ствола был 194
сантиметра;
возраст составил 77 лет.



1 березу - её возраст 40

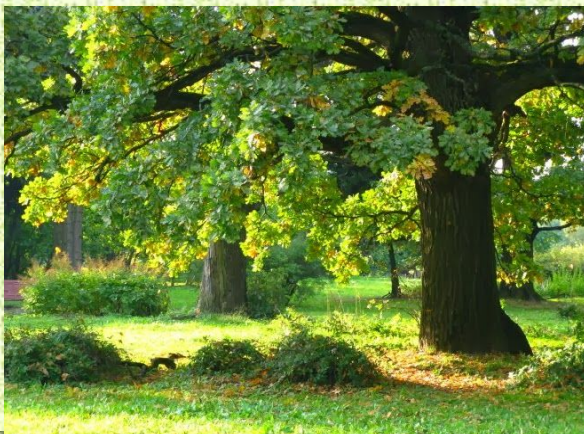
лет;

1 дуб - его возраст 56 лет;

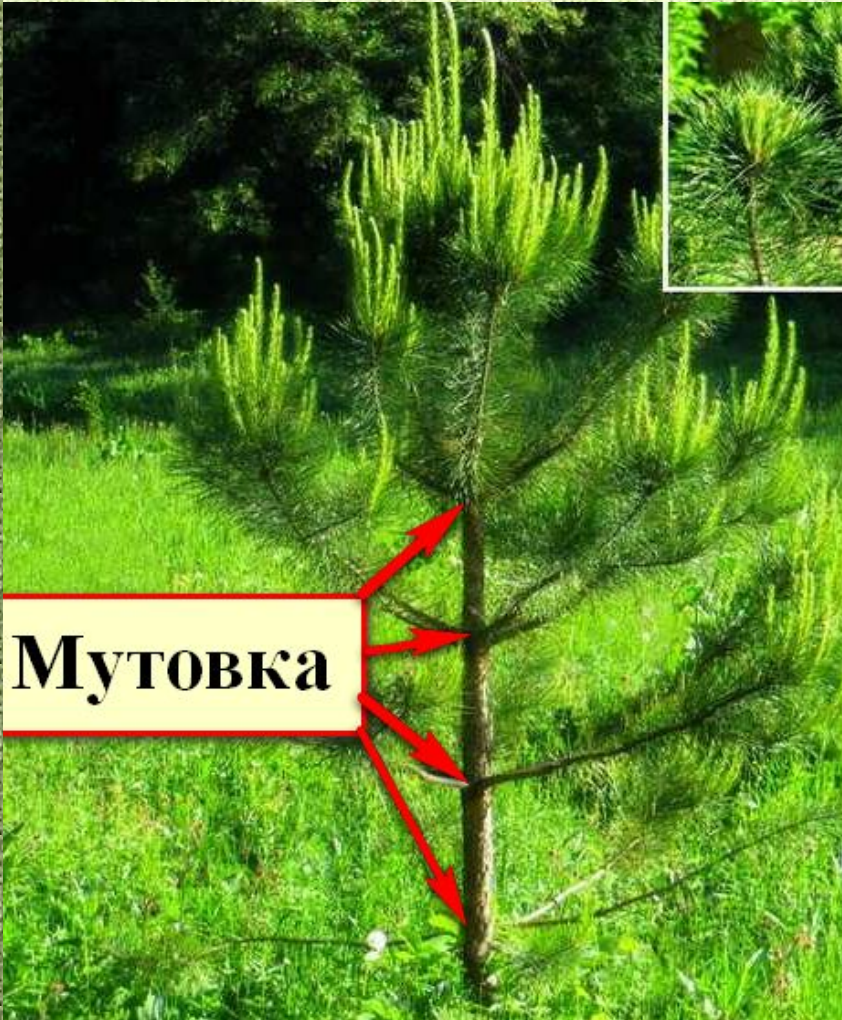
1 яблоню - её возраст 26

лет.

Самое старое дерево в
нашем саду это вяз.



Определял возраст сосен по мутовкам





У сосен определял количество мутовок и обхват.

По обхвату возраст был от 6 до 25 лет.

По количеству мутовок от 9 до 19 лет.

Данные не совпали, потому что на краю леса сосны толще, чем в глубине леса.

Поэтому возраст дерева у хвойных лучше определять по мутовкам

Определял возраст дерева по ГОДИЧНЫМ КОЛЬЦАМ



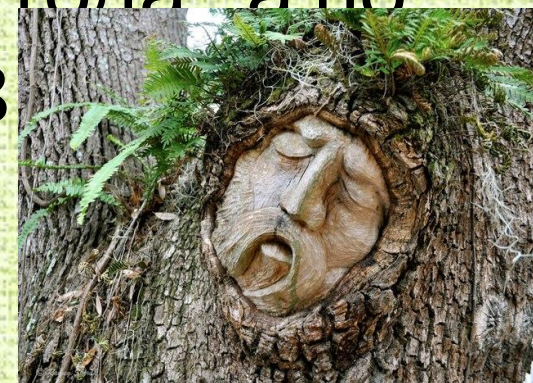
прирост за
первый год
дождливый
период
засушливый
период
лесной пожар



гибели дерева – считать годовые
кольца.

Счет я начал от центра. Количество
колец равно количеству лет дерева.
У сосны насчитал 40 колец, значит ей
40 лет, а по обхвату ствола
получилось, что ей 42 года данные не
совпали.

То же получилось с осиной: по
количеству колец ей 43 года, а по
обхвату ствола 48



Оценка по обхвату дерева ненадежная,
но для сохранения деревьев, особенно
памятников природы, данным способом
МОЖНО ПОЛЬЗОВАТЬСЯ.



Список литературы



- Боголюбов, А.С., Лазарева, Н.С. Изучение динамики роста дерева по годичным кольцам [Электронный ресурс] / А.С. Боголюбов, Н.С. Лазарева.- «Экосистема», 2001. - Режим доступа <http://www.ecosistema.ru/04materials>.
- Жаворонков, Ю. Качество древесины [Текст] / Ю. Жаворонков// Живой лес.- № 2.- 2013.- С. 28-31.
- Как определить возраст дерева [Электронный ресурс]. – Режим доступа [http://www.ru.wikihow.ru.wikihow/определить-возраст](http://www.ru.wikihow.ru.wikihow/определить-возраст-дерева) - дерева.
- Лаврехин, Е.М. Полевая геоботаника [Текст] / Е.М. Лаврехин.- М.,1960. - Т.2.- 160 с.
- Лесная энциклопедия [Электронный ресурс]. – Режим доступа <http://www.forest.geoman.ru/books/item/f00/s00/z0000003/st008.shtml>.
- Определение возраста дерева с использованием простейших математических приёмов [Электронный ресурс]. – Режим доступа <http://www.ecosch1018>.

Спасибо за внимание!

