

# Как живут растения?

ЗИМОЙ

весной

осенью

ЛЕТОМ



Весной



**ЛЕТОМ**







**осенью**



ЗИМОЙ



Кабачок



Цветок

Пастушья сумка



Настурция

Лист

Стебель

Корень

с сем

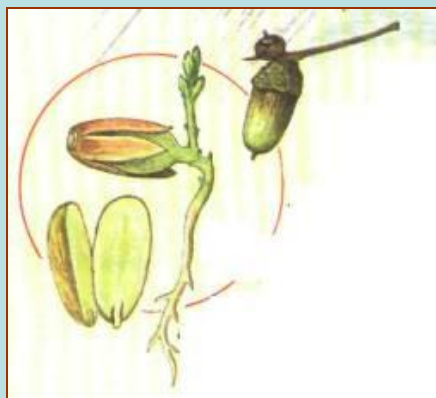


Корень, стебель, лист, цветок, пл  
семенами — части растения.





# Этапы развития дуба



Растение –  
живой  
организм  
А почему?

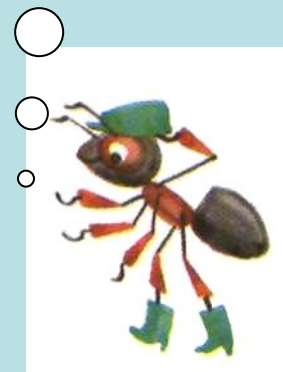


Как  
растения  
живут?





Что нужно  
растениям  
для жизни?



# Почва



# растения

ПИЩА

ВОДА

ТЕПЛО

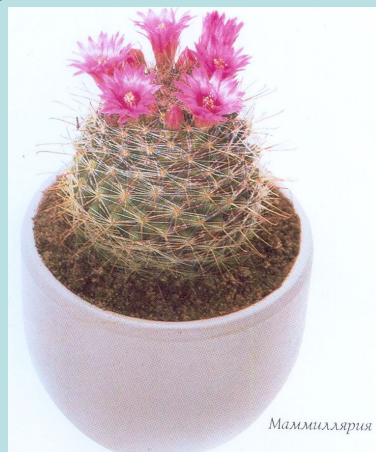
ВОЗДУХ

СВЕТ



# Разгадайте загадки и скажите, к какой группе отгадки можно отнести?

Какое растение, похожее на зелёного ежа?



## Кактус



**Какое  
растение,  
похожее на  
меч?**



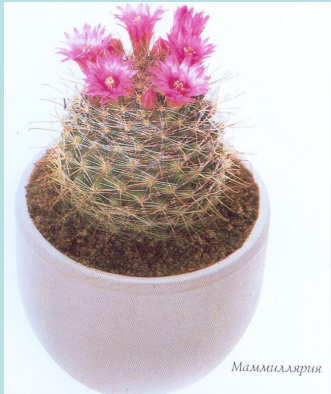
**Сансевьера**



У какого  
растения  
листки,  
похоже на  
свиное ухо?



Бегония



Маммиллярия



**К какой  
группе можно  
отнести все  
растения?**

**А почему их  
называют  
комнатными?**



# Уход за комнатными цветами





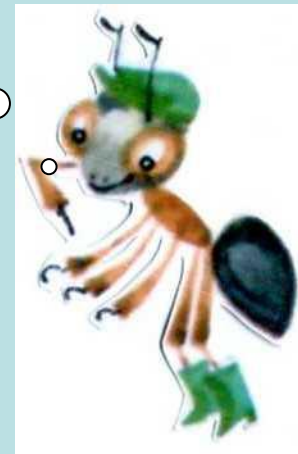
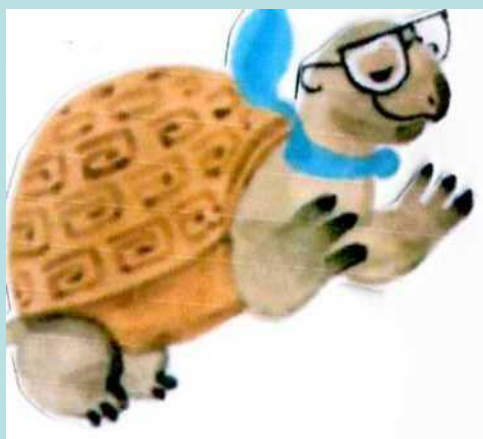
# **ЧТО УЗНАЛИ НА УРОКЕ? ЧЕМУ НАУЧИЛИСЬ?**

- 1. Докажите,  
что растение - живое?**
- 2. Что необходимо растениям  
для жизни?**
- 3. Как нужно ухаживать  
за растениями?**



**Интересно, что некоторые растения живут очень долго, особенно деревья. Найдите в дополнительной литературе, Интернете сведения о продолжительности жизни деревьев и заполните таблицу.**

**Рабочая тетрадь.  
страница 49**



# *Оцени свою работу на уроке*

