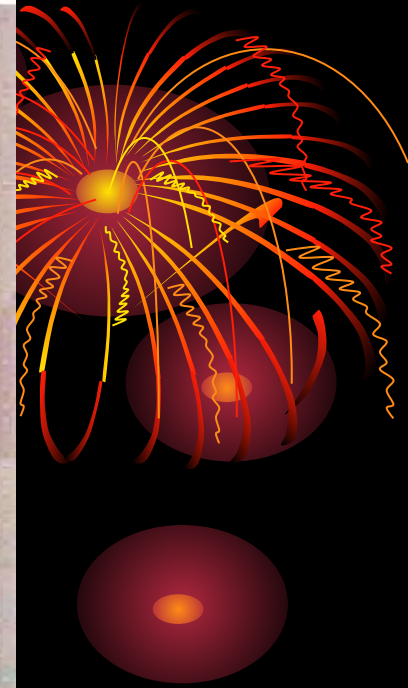
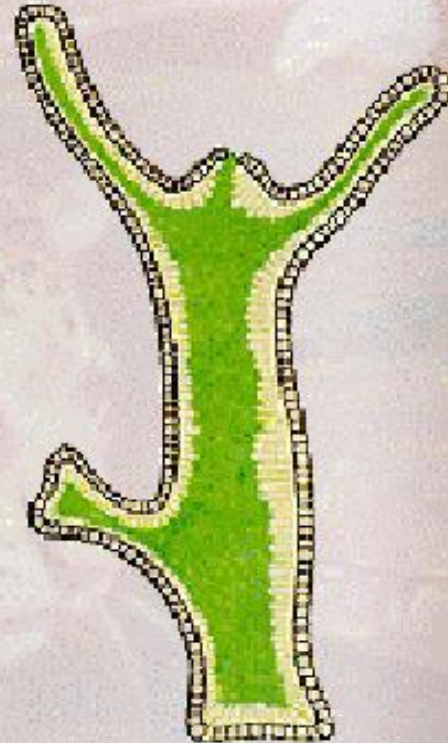


ДОПОЛНИТЕЛЬНЫЙ МАТЕРИАЛ К УРОКУ 7-го КЛАССА ТЕМА:

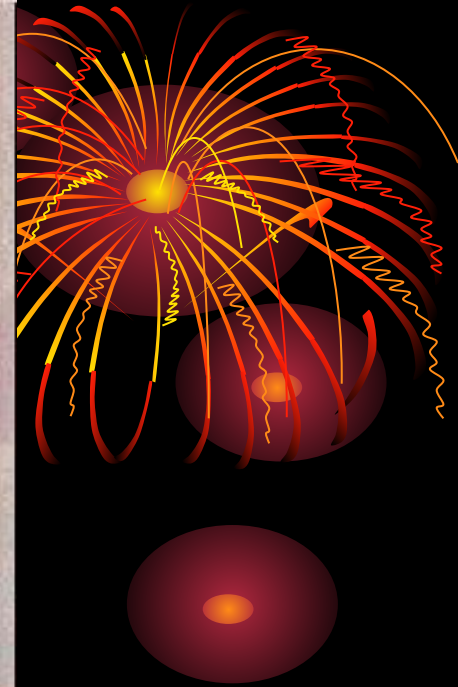
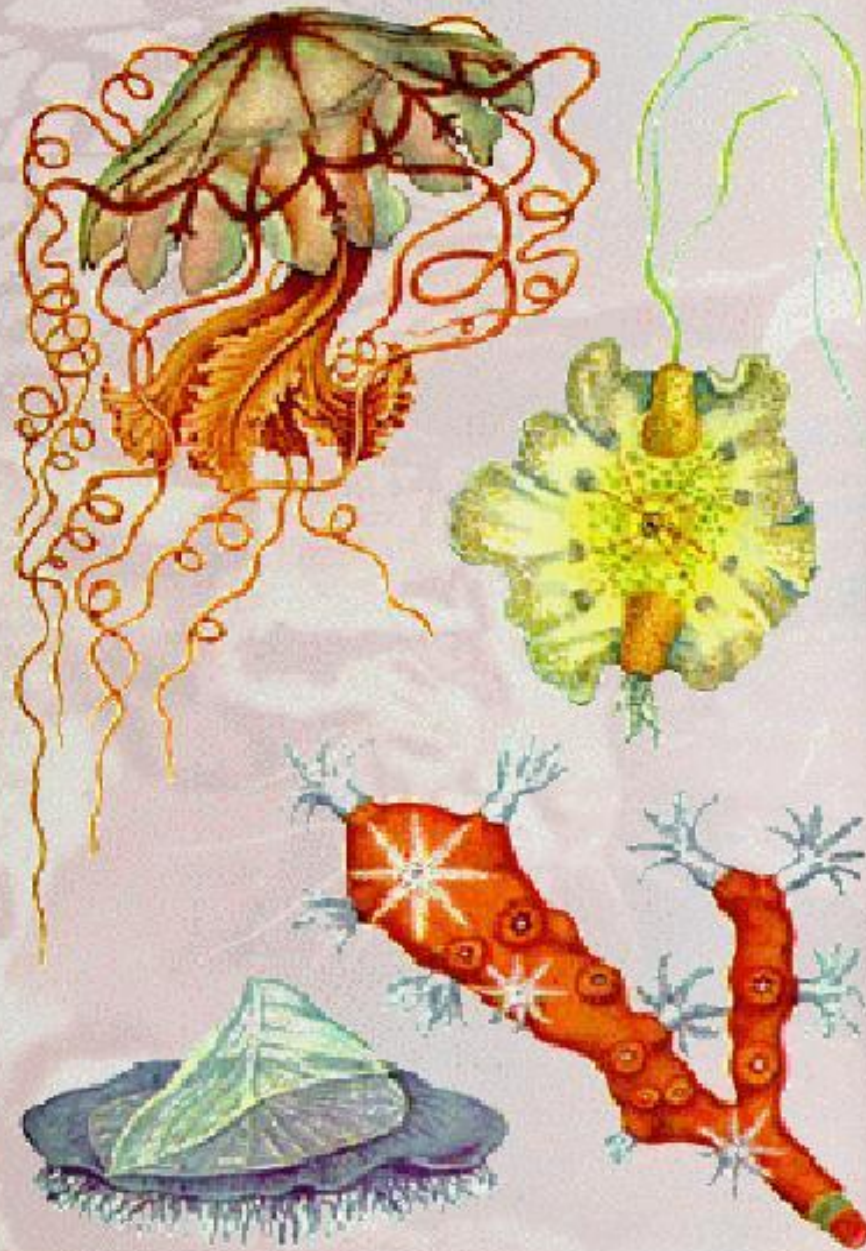
«Многообразие

кишечнополостных, их значение в
природе и жизни человека. »

Пресноводная гидра



Кишечнополостные



● **Назад**



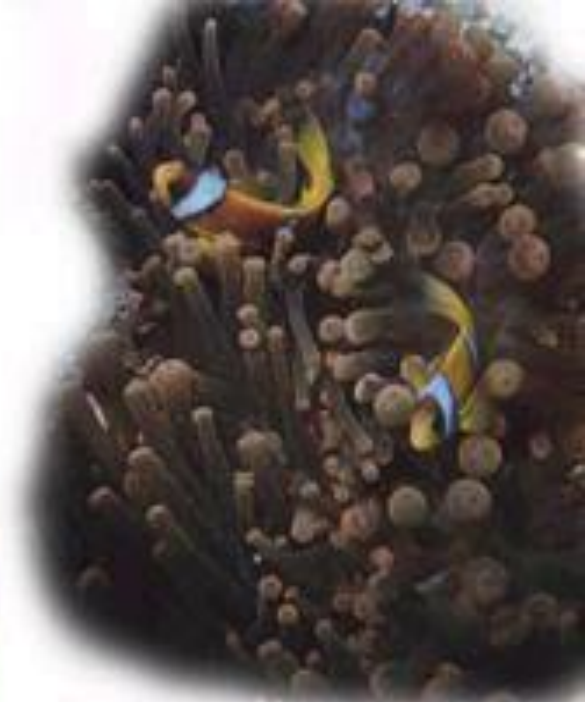
Многообразие
кишечнополостных



Ядовитые
медузы



Губки



Актинии



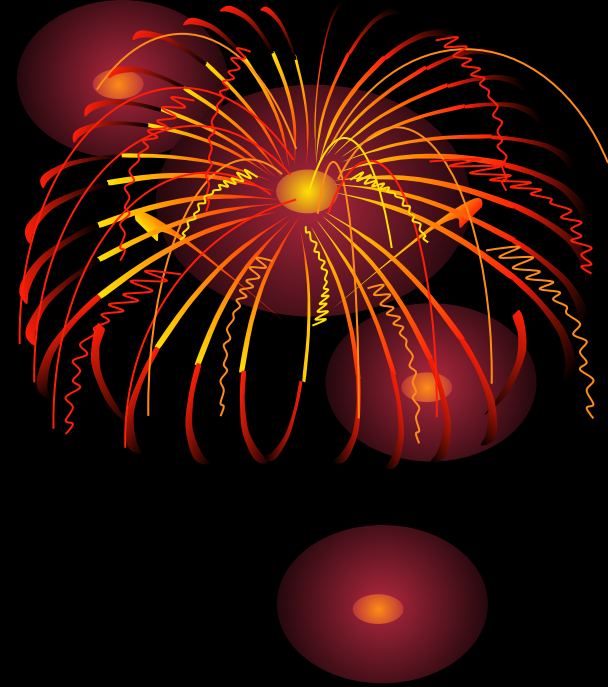
Кораллы



Медуза португальский кораблик

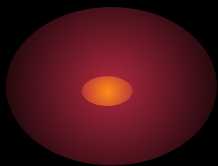


СООБЩЕСТВО КОРАЛЛОВОГО РИФА



МОРСКОЕ ДНО

(GNU)



коралл в аквариуме

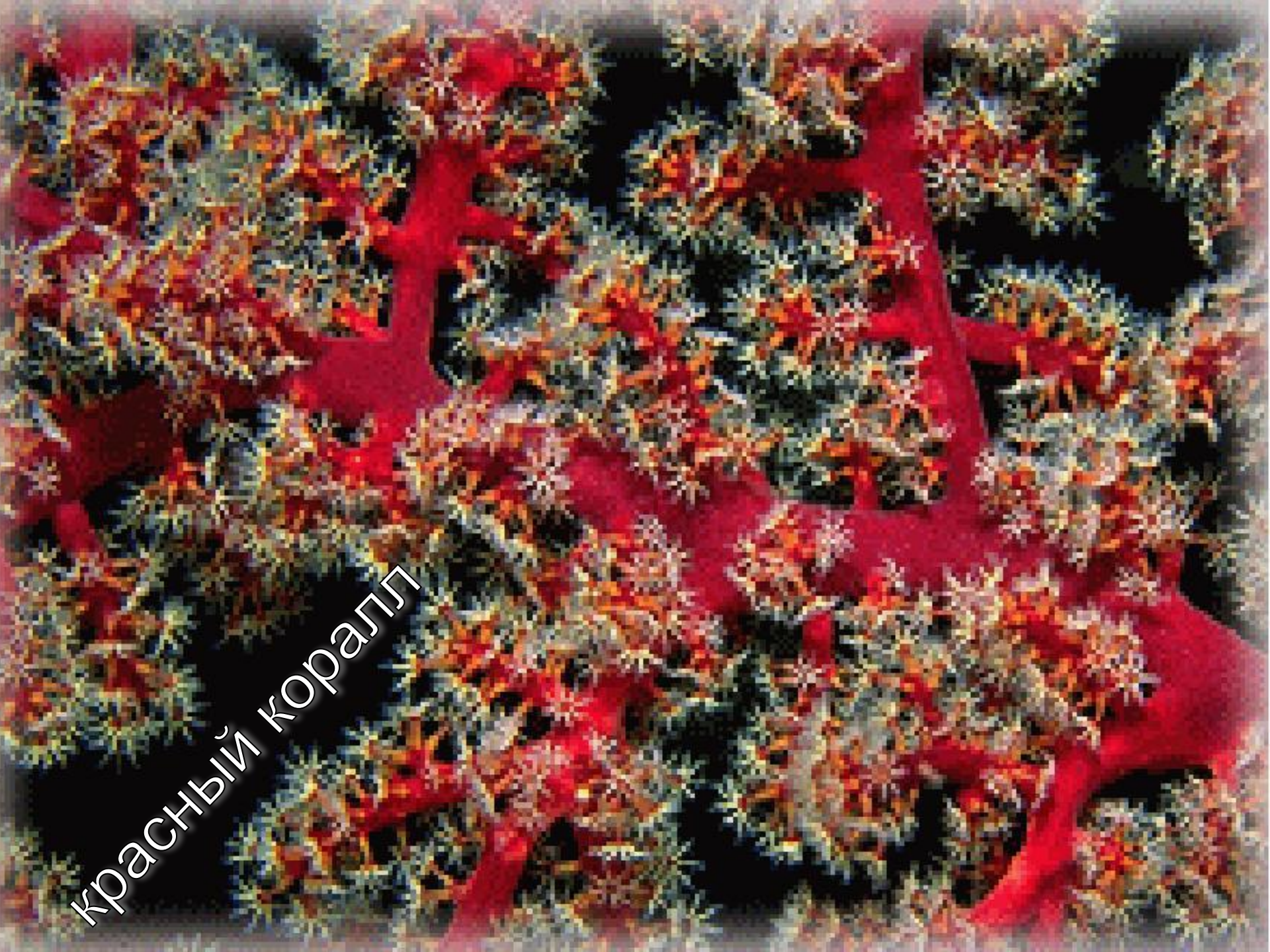


красный коралл

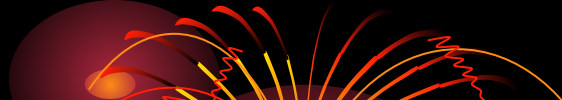


красный коралл





красный коралл



белый коралл

Морские кишечнополостные



аурелия



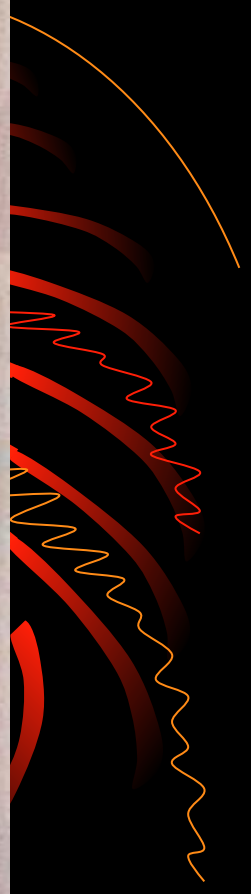
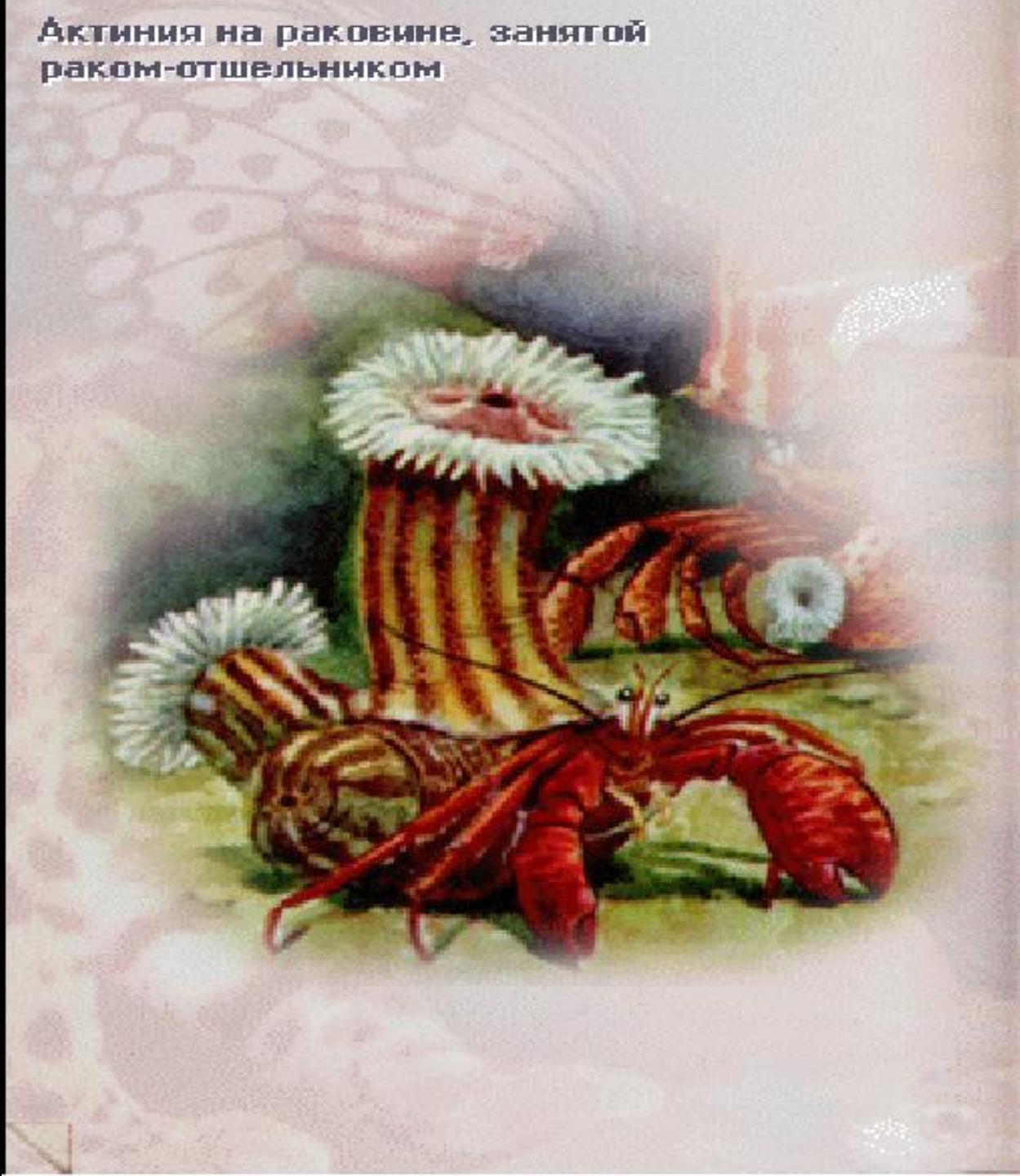
медуза корнерот



актиния



**Актиния на раковине, занятой
раком-отшельником**



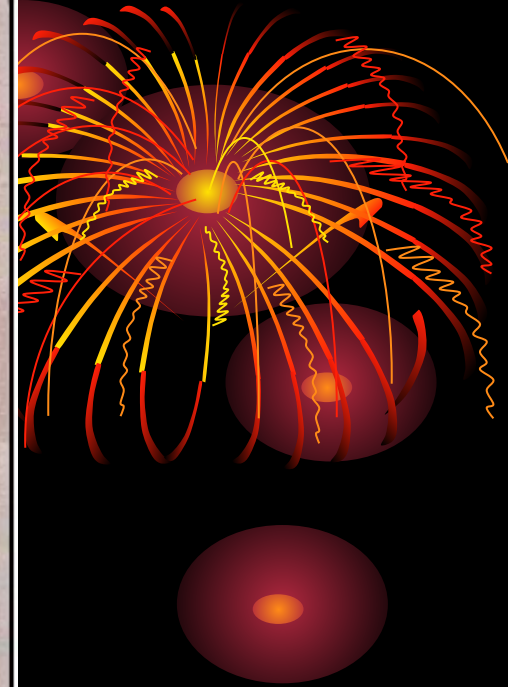


медузы

Разнообразие кишечнополостных (медуза)



цианея



2. КИШЕЧНОПОЛОСТНЫЕ

КИШЕЧНОПОЛОСТНЫЕ — это двухслойные многоскелеточные животные, имеющие лучевую симметрию и единственную сквозную полость тела — кишечную.

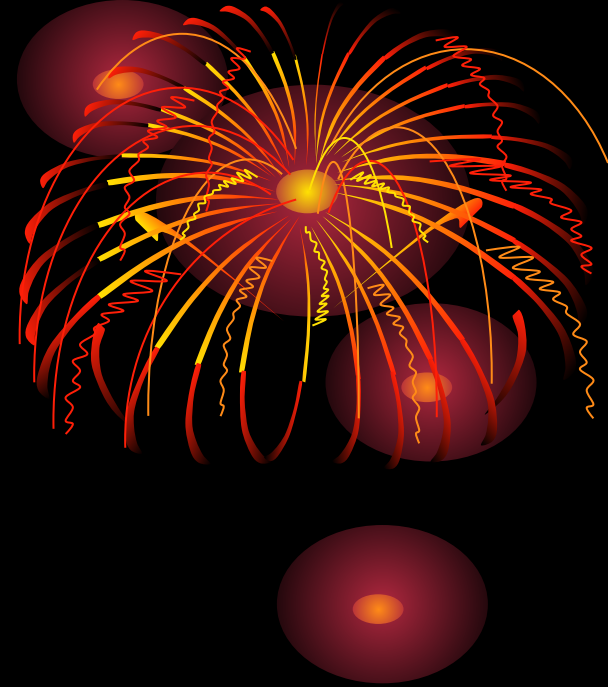
- Кишечная полость имеет одно отверстие — рот;
- Во внешнем слое клеток — эктодерме — расположены нервные (нервное сплетение) и стрекательные клетки;
- Во внутреннем слое клеток — энтодерме — расположены железистые и эпителиально-мышечные клетки;
- Хорошо развита регенерация;
- Почти все кишечнополостные — хищники;
- Обитают только в водной среде.



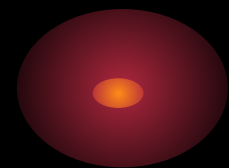
Значение кишечнополостных

- Коралловые полипы образуют рифы и целые острова — атоллы — со своим животным и растительным миром;
- Кораллы используются как строительный материал;
- Некоторые виды используются в пищу;
- Действие стрекательных клеток некоторых видов опасно для человека.

ЖИЗНЬ ЖИВОТНЫХ



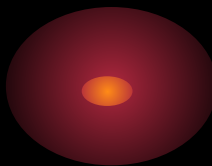
Литература



- 1) В.М. Константинов, В.Г. Бобенко, В.С. Кучменко Биология. Животные. 7 класс
Издательский центр «Вентана-Граф» 1999 г.
- 2) О. А. Пепеляева, И. В. Сунцова Поурочные разработки по биологии «ВАКО» Москва 2004 7-8 класс.
- 3) В. Б. Семенцова Биология. Технологические карты урока 7 класс. Санкт-Петербург Паритет, 2001 год.
- 4) Книга для чтения по зоологии Просвещение 1981год.
- 5) Н. А. Руков Зоология с основами экологии животных. Москва «Просвещение» 1981 год
- 6) Г. И. Лернер Уроки зоологии. Москва «Лист» 1998 год.

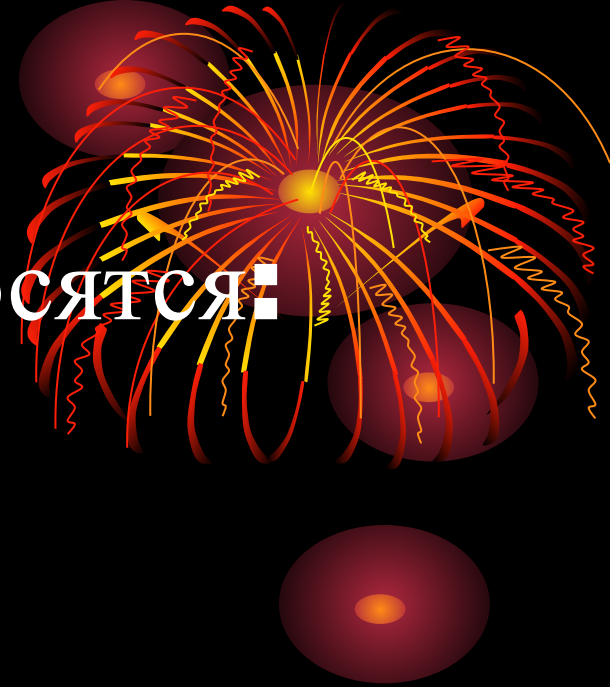


TECT



1. К колониальным кишечнополостным относятся:

- а) гидры;
- б) актинии;
- в) кораллы;
- г) медузы;



2. Кто из перечисленных животных имеет двухслойное строение тела:

- а) амеба
- б) аурелия
- в) воробей
- г) инфузория



3. Кто из кишечнополостных ведет прикрепленный образ жизни:

- а) красный коралл;
- б) корнерот;
- в) аурелия;
- г) крестовичок;



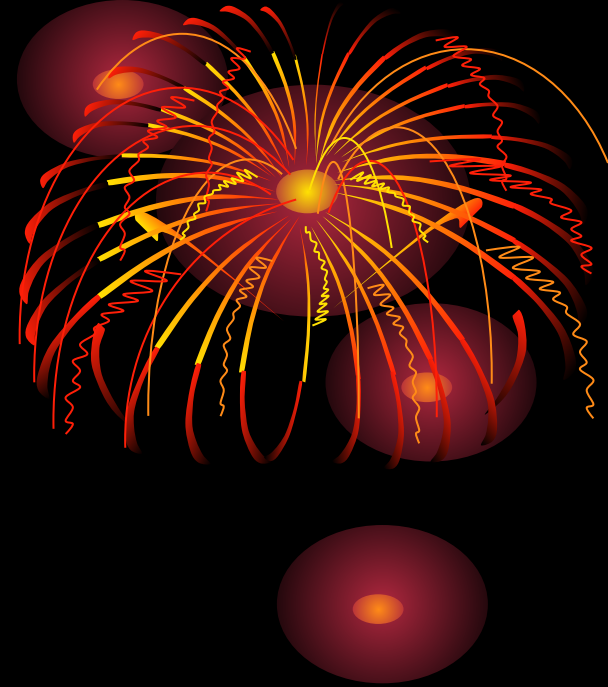
Функцию защиты выполняют клетки:

- а) нервные;
- б) стрекательные;
- в) железистые;
- г) промежуточные;



5. Лучевую симметрию из кишечнополостных имеют:

- а) все представители типа;**
- б) только гидры;**
- в) только гидры и актинии;**
- г) только медузы;**



ОТВЕТЫ

- 1) В
- 2) Б
- 3) А
- 4) Б
- 5) А

