



Кишечнополостные



Кишечнополостные



Класс Ги

Пресноводные :

Место обитания

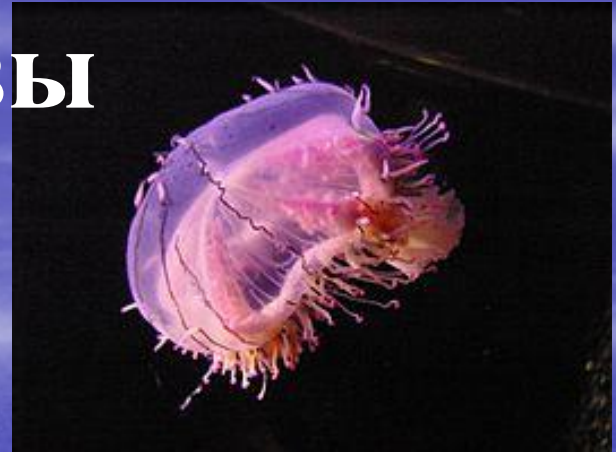
-медленно течения
пресные водоемы.

- придонная часть морей



гидроидные медузы

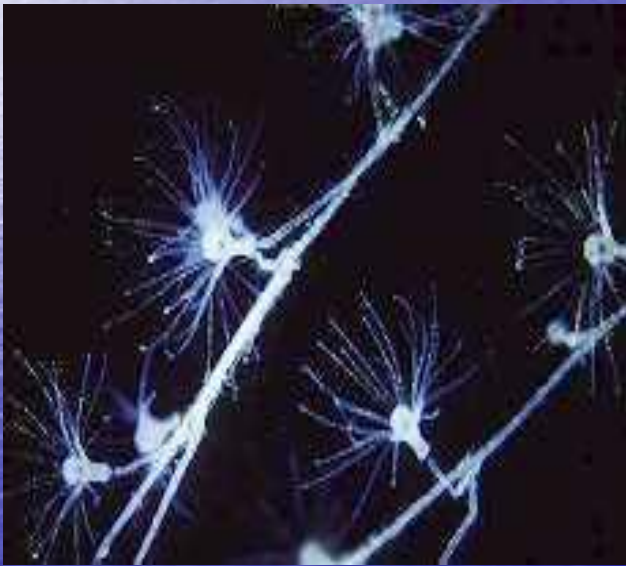
Морские:



гидроидные полипы

ЖИЗНЕННЫЕ ФОРМЫ

ПОЛИПНАЯ
(ОСНОВНАЯ)



МЕДУЗНАЯ
(КРАТКОВРЕМЕННАЯ)



Сидячий

ОБРАЗ
ЖИЗНИ

Активный

Класс Коралловые полипы

6000 видов

Представители:

актинии

кораллы



Место обитания:

дно морей



грибной коралл



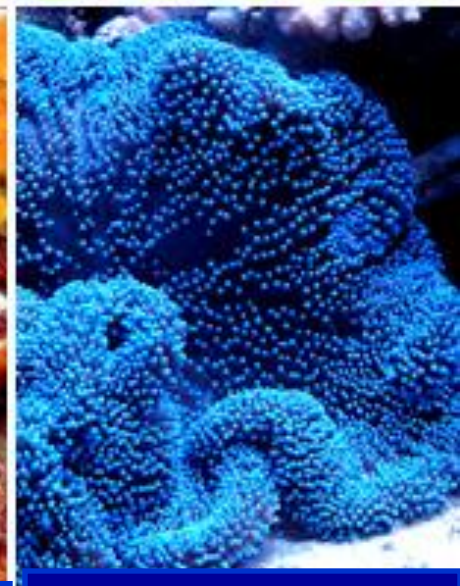
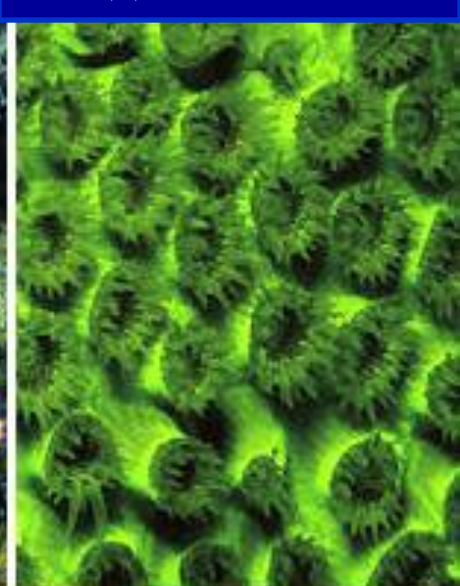
протопалитоя



курчавый
этерактис



зелёный
звёздчатый



ковровая актиния

багряная стомфия

земляничный
анемон

водяная
уртицина



Красный коралл



Грибной коралл



- Коралловые полипы, например мадрепоровые и роговые кораллы образуют целые подводные сады, поражающие красотой форм и расцветок, и коралловые рифы.

Коралловые рифы





Симбиоз актинии
и рыбы-клоуна

Класс Сцифоидные медузы

200 видов



Представители:

Аурелия - ушастая медуза

Корнерот

Цианея - полярная
медуза

Место обитания:

моря

Морская оса

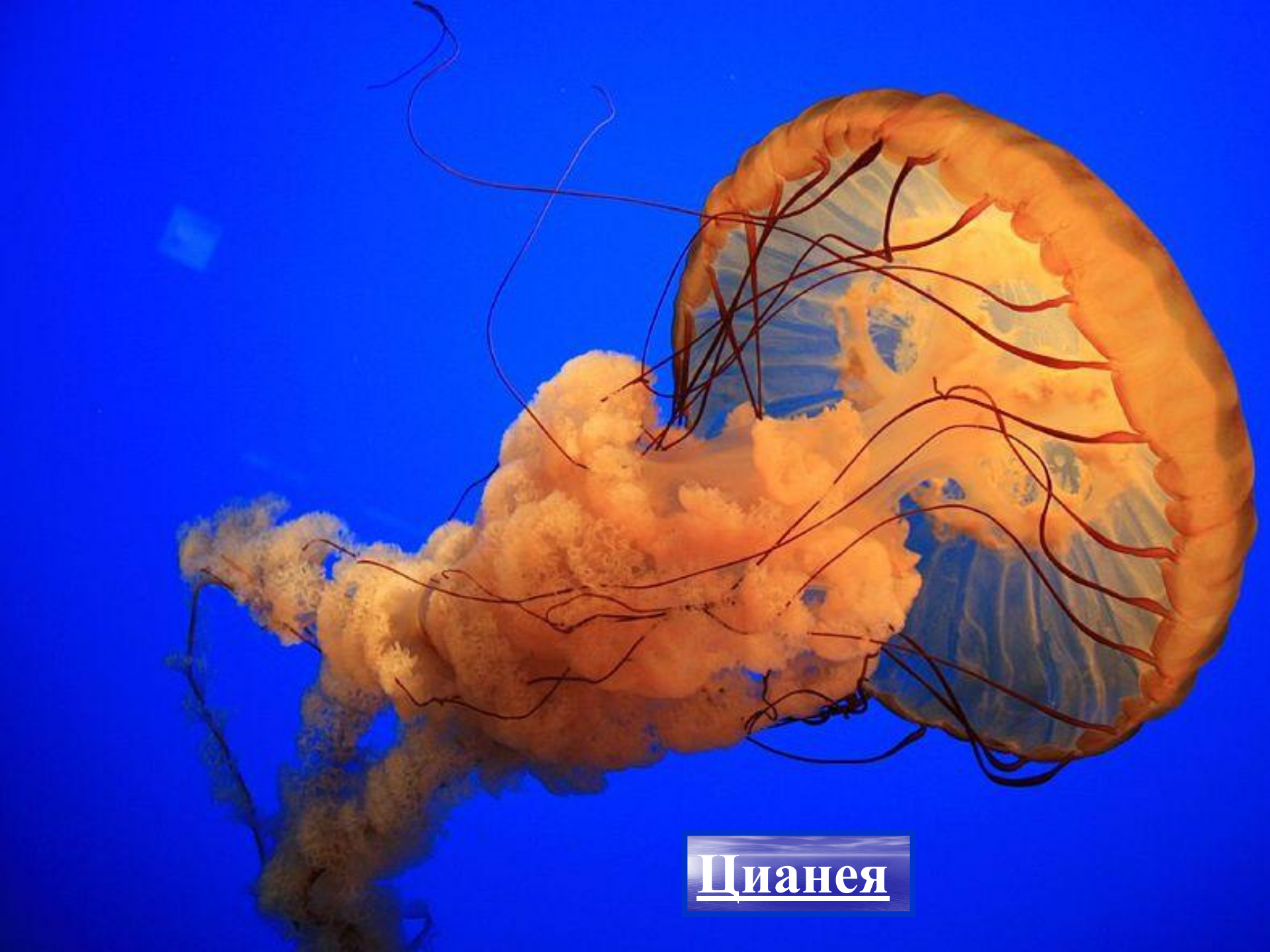


Аурелия





Корнерот



Цианея



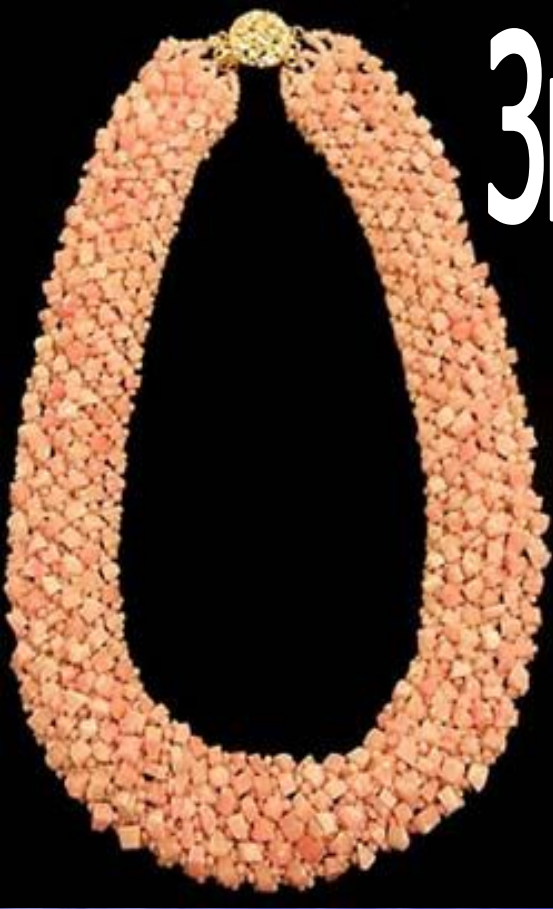
Морская оса

Самая ядовитая медуза в мире – **австралийская морская оса.**

После прикосновения к ее щупальцам человек умирает через 1-3мин, если не подоспеет медицинская помощь. Яд парализует сердечную мышцу.

Одно из эффективных средств защиты – женские колготы.

Значение кишечнополостных



- Образуют коралловые рифы
- Образуют симбиозы с другими видами животных
- Входят в состав пищевых цепей

□ Используются для изготовления ювелирных изделий

□ Могут быть ядовитыми

