

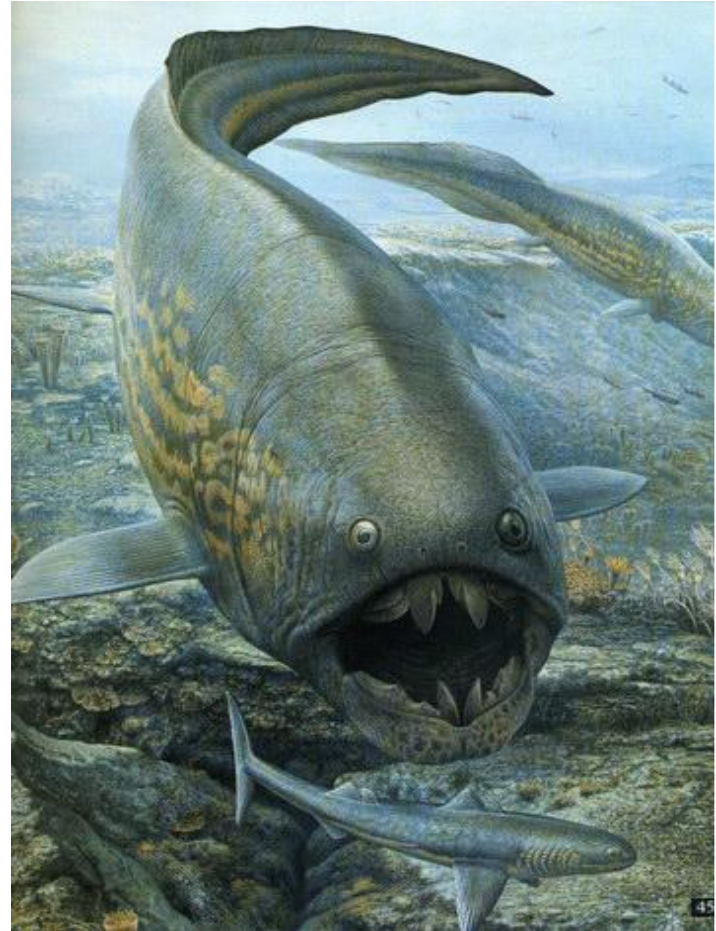
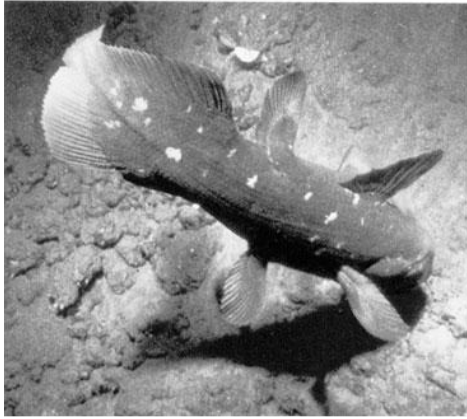
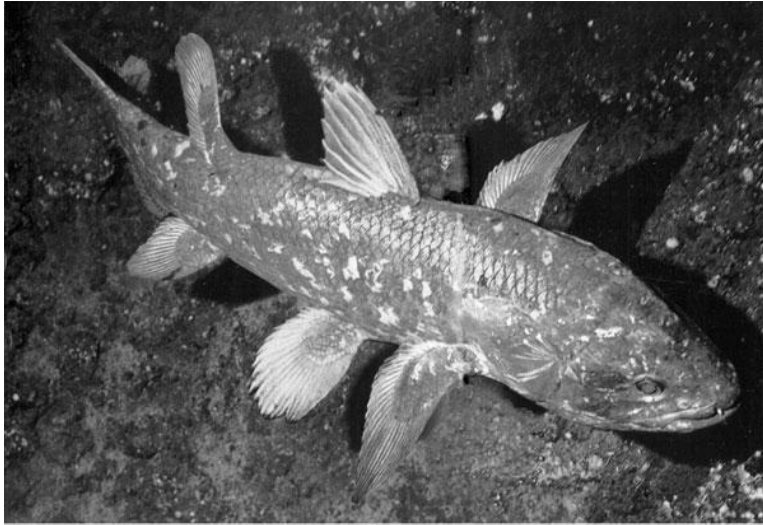
# Кистепёрые рыбы



- **Кистепёрые рыбы** — надотряд, древняя и почти полностью вымершая группа рыб. Особенностью кистепёрых являются плавники, в основании которых расположена мышечная лопасть. В настоящее время единственный представитель кистепёрых — латимерии — обитают в районе Коморских островов на глубине 400—1000 метров. До недавнего времени считали, что представители кистепёрных рыб вымерли около 7 млн лет назад. В 1938 году у южных берегов Африки, в Индийском океане, был пойман с глубины 70 м первый экземпляр неизвестной рыбы. Ихтиолог Леонард Брайэрли Смит, впервые описавший живую «ископаемую» кистепёрную рыбу, назвал её латимерией. Второй экземпляр был пойман на удочку с глубины 15 м в том же районе. К 1980 году было выловлено более 70 латимерий.

# Научная классификация

- Царство: Животные
- Тип: Хордовые
- Подтип: Позвоночные
- Надкласс: Рыбы
- Класс: Костные рыбы
- Подкласс: Лопастепёрые
- Надотряд: **Кистепёрые**



Первоначально кистепёрые обитали в пресных водоёмах (затем некоторые представители вернулись в море, а пресноводные вымерли), испытывавших, вероятно, недостаток кислорода и мелководных. В результате у этой линии рыб развилась мускулатура в основании плавников (чтобы можно было двигаться с опорой на субстрат) и двойное дыхание (включая лёгочное).

