

# Павукоподібні

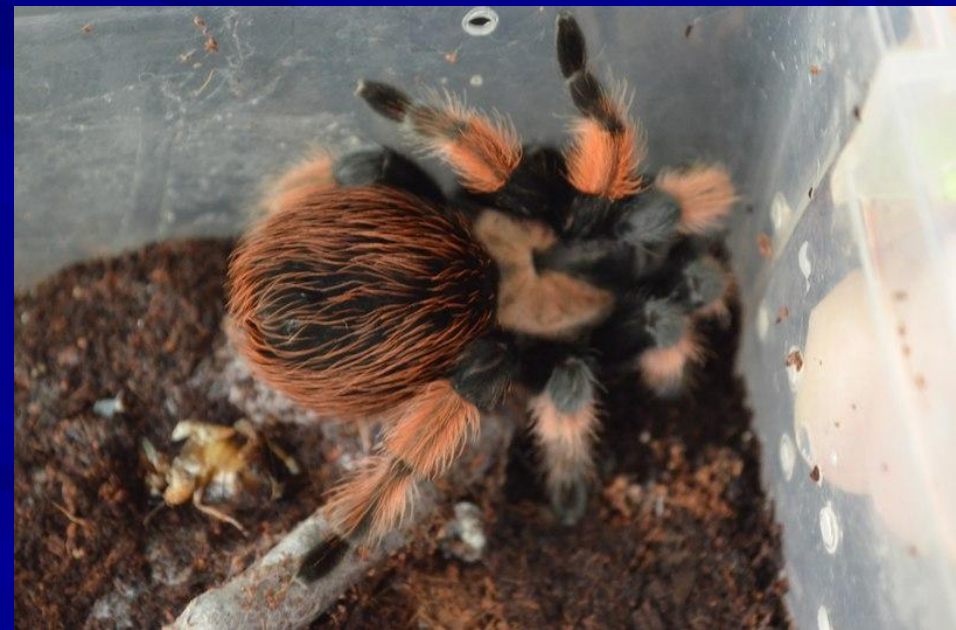
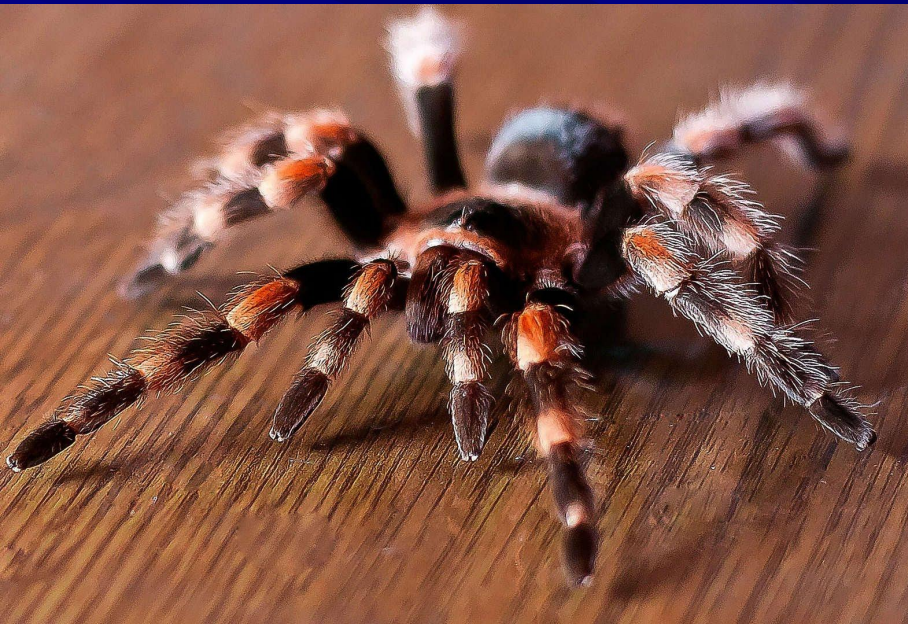


Підготувала учениця 8-А класу  
Песляк Катерина

Укуси певних видів павуків, визивають у людини сильну ерекцію. У павуків немає скелета всередині тіла. Вони мають тверду зовнішню оболонку, так званий « екзоскелет ». У міру зростання павукові необхідно скидати стару тісну оболонку. За один раз паучиха може народити 200000 паучат . Панцир павука міцний . Павук – скакун здатний стрибнути на відстань, довшу за його власне тіло в 50-75разів. Самців павуків набагато менше ніж самок і вони менші за розміром. Найчастіше після спарювання самка павука з'їдає самця. Життя самців павуків в рази або навіть в десятки разів коротше ніж у самок. Самці павуків протягом життя можуть міняти свою орієнтацію, якщо не можуть знайти собі партнера. В основному павуки мають 8 очей різних розмірів , але у деяких видів буває і 12 , і 4 або просто по 2 ока. Не дивлячись на таку велику кількість органів зору павукоподібні дуже погано бачать. Настільки погано , що ця відстань в середньому дорівнює 30 см.



- Тарантул здатний прожити без їди 2,5 роки. Зуби павуків називаються хелицерами. Це два вигнутих відростки розташованих біля основи рота. За допомогою хелицер павук проколює захисну оболонку жертви і вприскує отруту. Також разом з отрутою павук вводить в жертву травний сік. Через кілька годин він висмоктує розчинені нутрощі жертви. В природі існує більше 35 тис. видів павуків і не перестають відкриватися нові види. Назва павука Чорна вдова походить від його схильності вбивати самця після спарювання. Кров у нас асоціюється з червоним, або близьким до нього кольором, а в павуків кров – прозора. Павук з легкістю може ходити по стінах та по софіті. Окремі особини павуків можуть прожити до 30 років. Найбільшим павуком у світі є павук завдовжки 28 см, а найменшим 0,5 мм.



- Укус самого ядовитого павука “*Atrax robustus*” може убити людину протягом години. Паутин павука кругопряда може досягати в діаметрі 7 метрів. Тарантул Укус тарантула не є смертельним для людини. Яд так званої “Чорної вдови” на багато токсичніший від яду гримучої змії, але все рівно Чорна вдова не являється самим ядовитим павуком. Павуки перевіряють своїх жертв за допомогою ніг, так як у ногах у них розташовані органи нюху.



Павукоподібних відомо близько 25 тис. видів. Ці членистоногі пристосовані до життя на суходолі. Для них характерні органи повітряного дихання. Типовим представником класу павукоподібних є павук-хрестовик. Тіло павука різко поділене на головогруді і черевце (заокруглене у самок і більш видовжене у самців). Характерною особливістю павука-хрестовика, як і інших представників класу, є те, що головогруді і черевце не розчленовані і з'єднані вузьким коротким стебельцем. Черевце значно більше за головогруді. Зовні тіло павука вкрите хітинізованою кутикулою, під якою знаходиться гіподерма клітинної будови, її похідні — павутинні і отруйні залози. Отруйні залози павука-хрестовика розташовані в основі верхніх щелеп. Характерною рисою павукоподібних є наявність шести пар кінцівок. Із них дві перші пари — верхні щелепи і ногощупальця — пристосовані до захоплення і подрібнення їжі. Решта (чотири пари) виконують функції пересування — це ходильні ноги. Під час ембріонального розвитку на черевці закладається велика кількість кінцівок, але потім вони перетворюються на павутинні бородавки, в яких знаходяться протоки павутинних залоз. Із залоз виділяється напіврідка рідина, яка твердне на повітрі, утворюючи павутинні нитки, із яких павук будує ловильну сітку. Якщо до сітки потрапляє комаха, павук кидається до неї з своєї засідки (до неї протягнута сигнальна нитка), встромляє в її тіло кігтики з отрутою і вбиває жертву. Після цього павук обплутує комаху павутиною і на деякий час залишає її. Сік отруйних залоз не тільки вбиває комах, а й діє як травний сік. Приблизно через годину павук повертається до своєї здобичі і висмоктує з неї напіврідку, частково перетравлену їжу. Від вбитої комахи залишається тільки порожній хітиновий покрив. У зв'язку з цим травна система павука складно диференційована (рот, глотка, стравохід, смоктальний шлунок, кишка із сліпими виростами, слинні залози, печінка). У павука є практично всі форми травлення: поза організмом (під впливом соку отруйних залоз), порожнинне, або позаклітинне (в порожнині травного апарату під дією його травних соків), і внутрішньоклітинне (після всмоктування їжі в клітину). Павуки — ненажерливі хижаки, але можуть тривалий час голодувати. Дихальна система у павука-хрестовика представлена легеневими мішками і трахеями. Легеневі мішки і трахеї відкриваються назовні особливими отворами на боках члеників. У легеневих мішках є багато листкоподібних складок, в яких проходять кровоносні капіляри. Трахеї представляють собою систему розгалужених трубочок, які підходять безпосередньо до багатьох органів (особливо у павукоподібних, що не мають легеневих мішків), де і відбувається тканинний газообмін. Кровоносна система складається із серця, яке знаходиться на спинній частині черевця, і судини, по якій кров рухається від серця до передньої частини тіла. Оскільки кровоносна система незамкнена, то в серце кров повертається із змішаної порожнини тіла.



# Зовнішня будова павука

Тіло павукоподібних складається з головогрудей Тіло павукоподібних складається з головогрудей і черевця Тіло павукоподібних складається з головогрудей і черевця. Головогруді Тіло павукоподібних складається з головогрудей і черевця. Головогруді вкриті щільною кутикулою Тіло павукоподібних складається з головогрудей і черевця. Головогруді вкриті щільною кутикулою і включають шість сегментів Тіло павукоподібних складається з головогрудей і черевця. Головогруді вкриті щільною кутикулою і включають шість сегментів. Кінцівки Тіло павукоподібних складається з головогрудей і черевця. Головогруді вкриті щільною кутикулою і включають шість сегментів. Кінцівки першого сегмента — хеліцери Тіло павукоподібних складається з головогрудей і черевця. Головогруді вкриті щільною кутикулою і включають шість сегментів. Кінцівки першого сегмента — хеліцери — є органами захоплення і подрібнення їжі. У павуків Тіло павукоподібних складається з головогрудей і черевця. Головогруді вкриті щільною кутикулою і включають шість сегментів. Кінцівки першого сегмента — хеліцери — є органами захоплення і подрібнення їжі. У павуків на кінчиках хеліцер відкриваються протоки отруйних залоз Тіло павукоподібних складається з головогрудей і черевця. Головогруді вкриті щільною кутикулою і включають шість сегментів. Кінцівки першого сегмента — хеліцери — є органами захоплення і подрібнення їжі. У павуків на кінчиках хеліцер відкриваються протоки отруйних залоз. Кінц



беруть участь у перенесенні сперми в статеві шляхи самки, є органами дотику Тіло павукоподібних складається з головогрудей і черевця. Головогруді вкриті щільною кутикулою і включають шість сегментів. Кінцівки першого сегмента — хеліцери — є органами захоплення і подрібнення їжі. У павуків на кінчиках хеліцер відкриваються протоки отруйних залоз. Кінц

Дякую за увагу!

