

# Класс КОСТНЫЕ рыбы

# Класс Костные рыбы

Осетрооб  
разные

Лососеобр  
азные

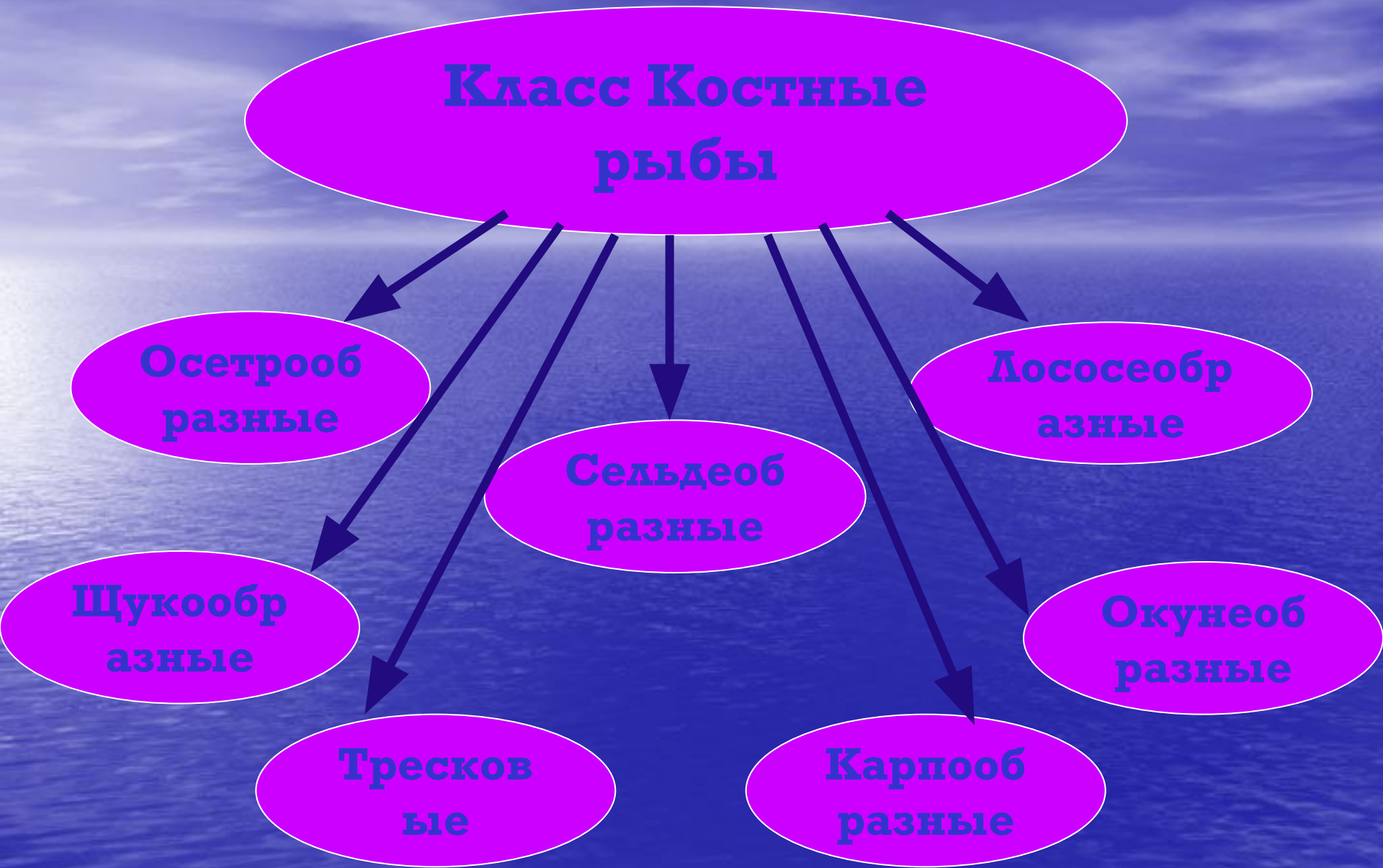
Сельдеобр  
разные

Щукообр  
азные

Окунеобр  
разные

Тресков  
ые

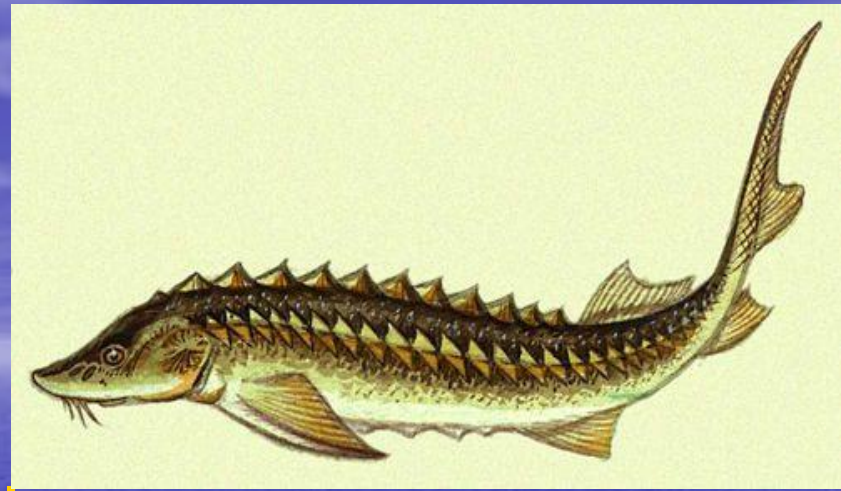
Карпообр  
разные



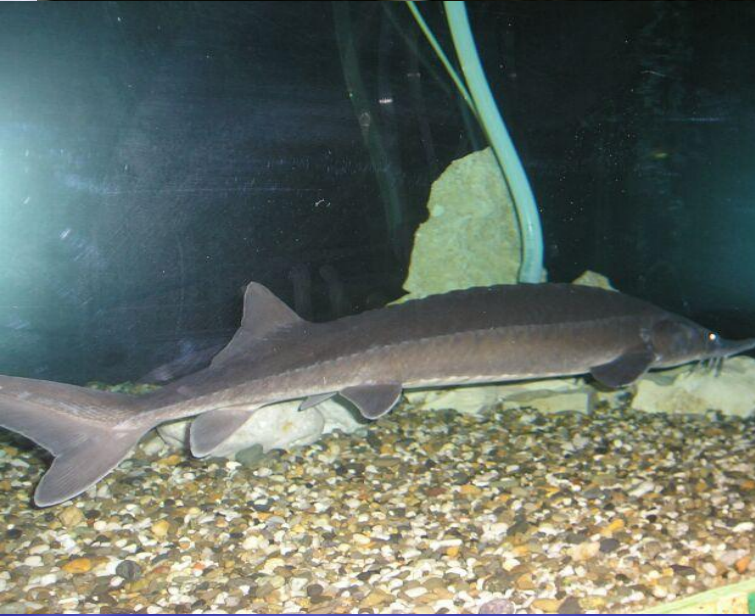
# Общая характеристика отряда ОСЕТРООБРАЗНЫЕ или КОСТНО-ХРЯЩЕВЫЕ

- *Скелет костно-хрящевой.*
- *Имеется хорда, которая сохраняется в течение всей жизни.*
- *Большинство видов обитатели морей северного полушария умеренных широт, которые нереститься идут в реки.*

- Удлиненное тело.
- Имеется уплощенное рыло, с нижней стороны которого имеется 2 пары усиков.



- Рот в виде поперечной полулунной щели.
- Имеется 5 рядов костных бляшек, располагающихся на хребте и по бокам.
- Парные плавники прикрепляются к телу горизонтально.
- Хвостовой плавник неравнолопастный.
- Есть плавательный пузырь.





**лопатонос**



**веслонос**

# Общая характеристика отряда СЕЛЬДЕООБРАЗНЫЕ

- *Морские, проходные и пресноводные рыбы.*
- *Вытянутое тело, слегка сжатое с боков.*
- *Окраска темно-синяя или зеленоватая, брюшко белое с серебряным отливом.*
- *Парные и непарные плавники мягкие.*
- *Боковая линия незаметна.*
- *Крупные виды – хищники, остальные – питаются планктоном.*

**анчоус**



**сельдь**





# Общая характеристика отряда ЛОСОСЕОБРАЗНЫЕ

- *Морские, но чаще проходные и пресноводные рыбы.*
- *Скелет полностью не окостеневает.*
- *Второй спинной плавник (жировой) не имеет лучей.*
- *Промысловые рыбы, имеющие ценное мясо и икру.*



**ряпушка**



**омуль**

# Общая характеристика отряда КАРПООБРАЗНЫЕ

- Обитатели пресных вод.
- Выросты передних позвонков соединяют плавательный пузырь с внутренним ухом.
- Имеются глоточные зубы на нижнеглоточных костях.
- Отсутствует желудок, пища из пищевода сразу попадает в длинный кишечник.
- Хищники, всеядные и растительноядные.



# Общая характеристика отряда ОКУНЕОБРАЗНЫЕ

- Обитают во всех водоемах земного шара.
- Наличие двух спинных плавников с острыми колючками.
- Плавательный пузырь замкнутый.







Горляка рыба-кошка  
(самец морской)  
Синий Морской конёк  
**HEAD OF THE SPIKEFISH**  
SYNGNATHUS ACUS



# Подкласс ДВОЯКОДЫШАШИЕ рыбы

- √ Древняя группа пресноводных рыб.
- √ Большая часть скелета остается хрящевой.
- √ Сохраняется хорда.
- √ Наличие кроме жаберного и легочного дыхания.
- √ Засухи проводят зарывшись на дне водоема в норке, впадая в спячку в грязевом коконе.





**протоптер**



**рогозуб**

# Подкласс КИСТЕПЕРЫЕ рыбы

- ✓ Древняя и почти вымершая группа пресноводных рыб.
- ✓ Предпочитают затемненные места обитания.
- ✓ Хищники, рот вооружен острыми зубами.
- ✓ Позвонки зачаточные, имеется хорда.
- ✓ Плавники мясистые, похожие на лопасти.

