

КЛАСС
ЛЕНТОЧНЫЕ
ЧЕРВИ

Особенности паразитических червей

- Имеют органы прикрепления
- Имеют защитные покровы
- Недоразвиты многие органы
- Обладают высокой плодовитостью

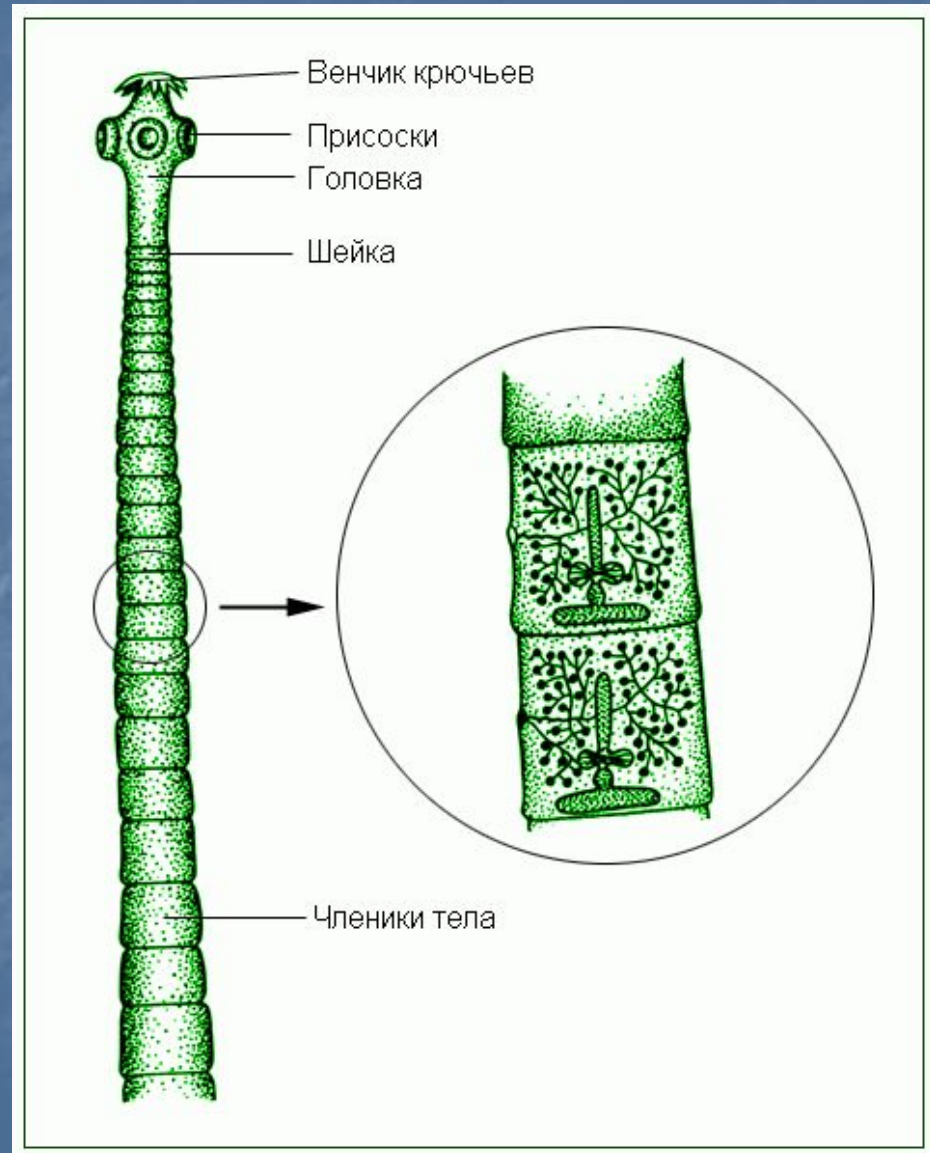
Ленточные черви

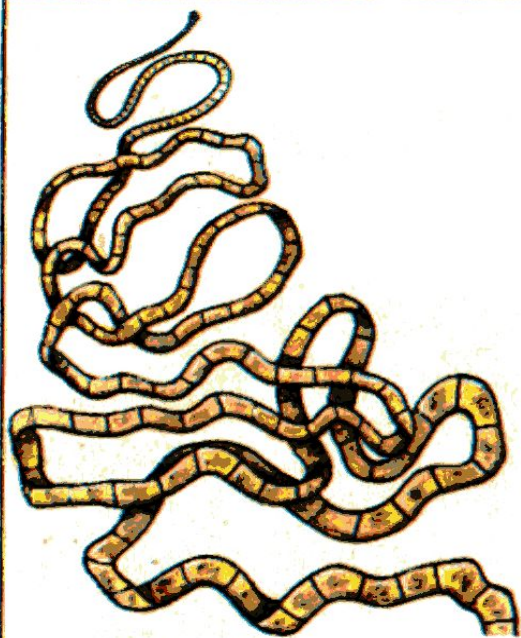
- ЛЕНТОЧНЫЕ ЧЕРВИ - класс паразитических плоских червей. Длина от нескольких долей мм до 30 м. Лентовидное тело (отсюда название) обычно поделено на многочисленные (до нескольких тысяч) членики; реже их количество не превышает 2-3 (напр., у эхинококка), или тело вовсе нечленистое (напр., у ремнецов).

Строение ленточного

червя

■ На переднем конце тела имеется небольшая головка — сколекс, на которой часто развиваются органы прикрепления: присоски или хитиновые крючья. За сколексом расположена узкая шейка, которая представляет собой зону роста. От нее постоянно отшнуровываются новые членики. В связи с эндопаразитическим образом жизни у ленточных червей полностью редуцирован кишечник. Всасывание пищи у них происходит всей поверхностью тела, благодаря микроскопическим выростам покровов — микротрихиям. Дыхание ленточных червей анаэробное и происходит в результате расщепления гликогена.





Общий вид ленточного червя



Головка

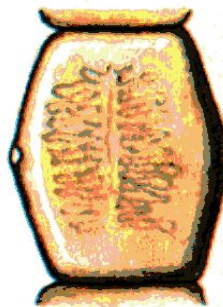


Членик

Свиной цепень



Головка

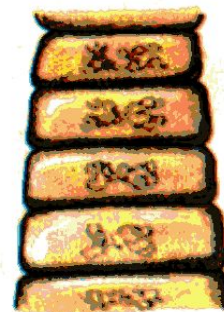


Членик

Бычий цепень



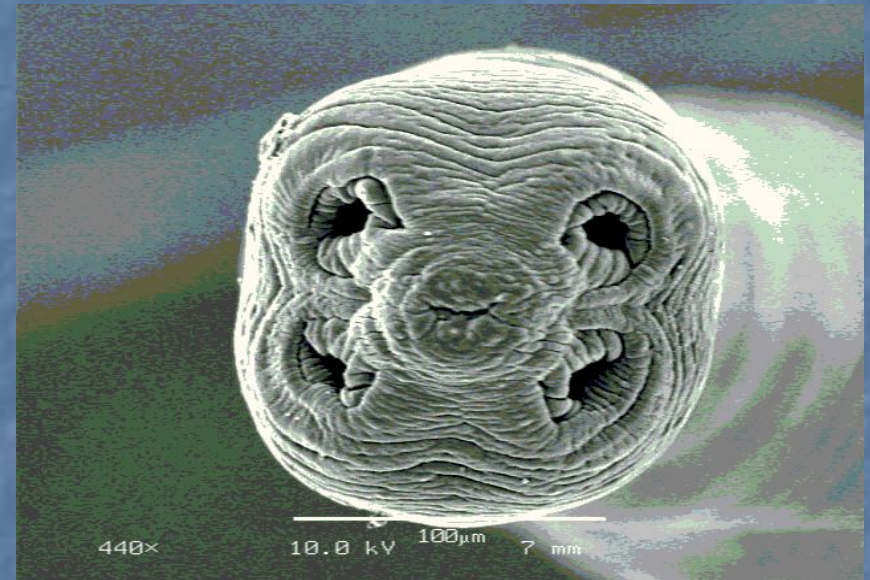
Головка



Членик

Широкий лентец

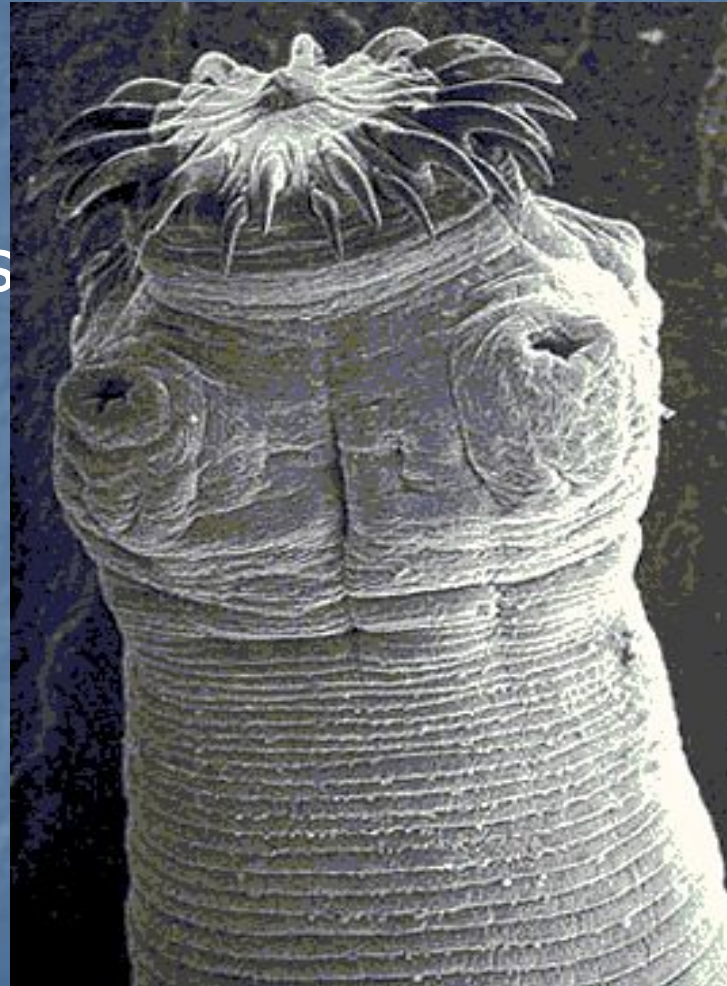
- Сколекс крысиного цепня.
Окончательные хозяева — крысы и мыши,
промежуточные — насекомые.
Паразитирует в тонкой кишке.



- Сколекс свиного солитера, или, как его еще называют, вооруженного цепня.



- Гельминт вида
Taenia taeniaeformis



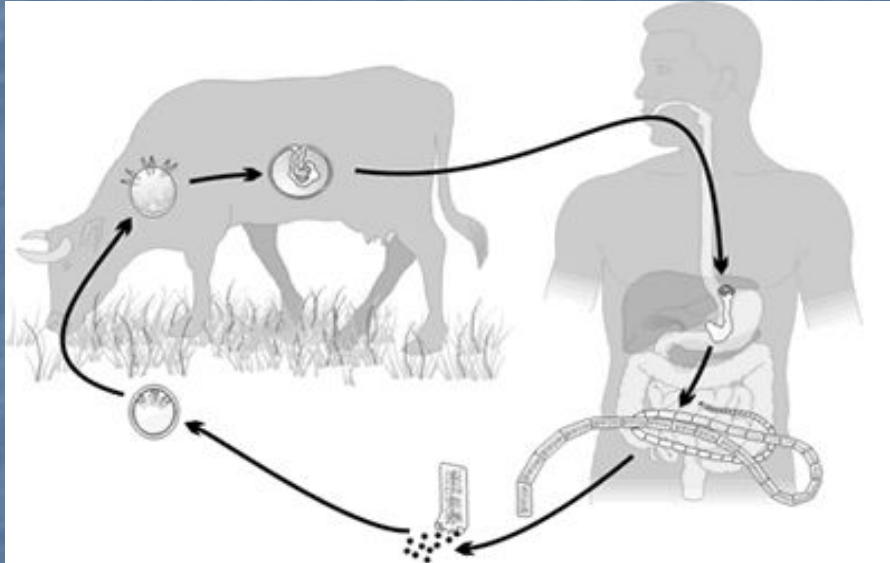
Половая система

- **Лучше других у ленточных червей развита половая система. Она гермафродитна и повторяется в каждом членике тела. Чем дальше от головки располагаются членики, тем более зрелыми они являются. Если в передней части тела червя членики содержат недоразвитые мужскую и женскую половые системы, то в задней части в них остается только заполненная яйцами матка. Зрелые членики отрываются от тела червя и выносятся с фекалиями во внешнюю среду.**

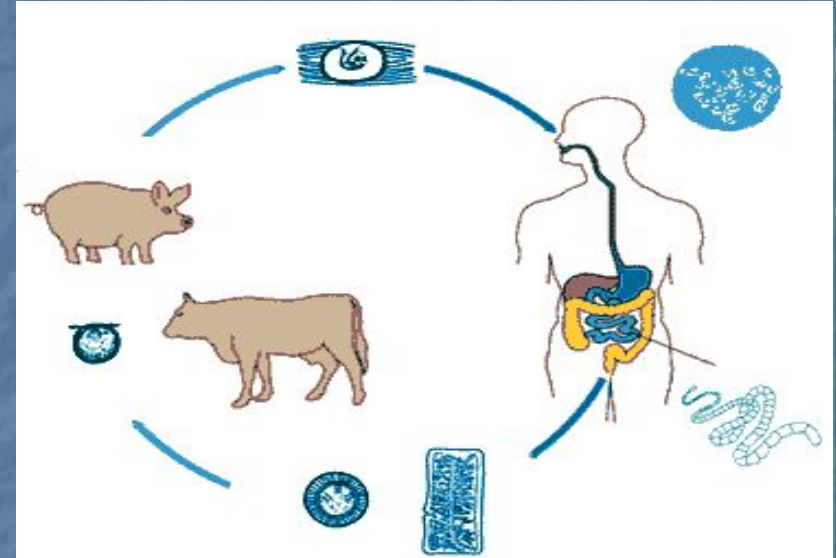
- **Плодовитость ленточных червей чрезвычайно велика и может достигать 600 млн. яиц в год. Если учесть, что некоторые черви способны жить около 20 лет, общее количество отложенных ими яиц составит около 11 млрд.**
- **У мелких видов ленточных червей наблюдается перекрестное оплодотворение между разными особями, тогда как у крупных происходит перекрестное оплодотворение между разными члениками тела. Реже наблюдается самооплодотворение.**

Жизненный ЦИКЛ

Бычий цепень



Свиной цепень



- Жизненные циклы ленточных червей происходят в несколько этапов. На первом — взрослые черви, обитающие в тканях или органах основного хозяина, размножаются и продуцируют яйца. На втором — яйца попадают во внешнюю среду (почву или воду) и в них формируется личинка — онкосфера. Затем происходит попадание личинки в организм промежуточного хозяина. В результате внедрения в стенку кишечника, она попадает в кровяное русло и разносится током крови в различные органы. Здесь она превращается в покоящуюся стадию — пузырчатую глисту, или финну. Для дальнейшего развития она должна попасть в организм основного хозяина. В его кишечнике под действием пищеварительных соков из финны выворачивается головка и паразит прикрепляется к стенке кишечника.

- Более 3000 видов, разделяющихся на 3 отряда, в т. ч. гвоздичные и цепни. Ленточные черви (взрослые и личинки) паразитируют в кишечнике и других органах животных и человека, вызывая заболевания — цестодозы. Наиболее опасными для человека являются широкий лентец, свиной и бычий солитеры, а также эхинококк и альвеококк.