

Проект по биологии  
на тему

---

«Класс Ленточные черви»

Выполнила: Братышева Диана

Учитель: Братышева Н.С.

# Цель:

- Узнать строение ленточных червей, изучить меры профилактики.



# Класс Ленточные черви

Ленточные черви

- Апо
- риды
- Гвозд
- ичники
- цепни
- Дифил
- лиды
- Спатебо
- трииды
- Псевдоф
- иллиды
- Протеоцеф
- алиды
- Ниппот
- енииды
- Лито
- ботриды
- Лекани
- цефалиды
- Трипано
- ринхи
- Тетрафи
- ллииды

- Ленточные черви (лентецы, цестоды) (лат. *Cestoda*) — класс паразитических плоских червей (*Platyhelminthes*). Описано около 3500 видов. Представители этого таксона полностью утратили пищеварительную систему. Некоторые виды — опасные паразиты человека; вызываемые ими заболевания носят название цестодозы.



# Жизненный цикл

- Жизненный цикл может состоять из 3—4 этапов.



# Первый этап

- взрослые черви обитают в кишечнике окончательного хозяина, размножаются и продуцируют яйца. На втором этапе яйца попадают во внешнюю среду: в почву или в воду.



## Второй этап

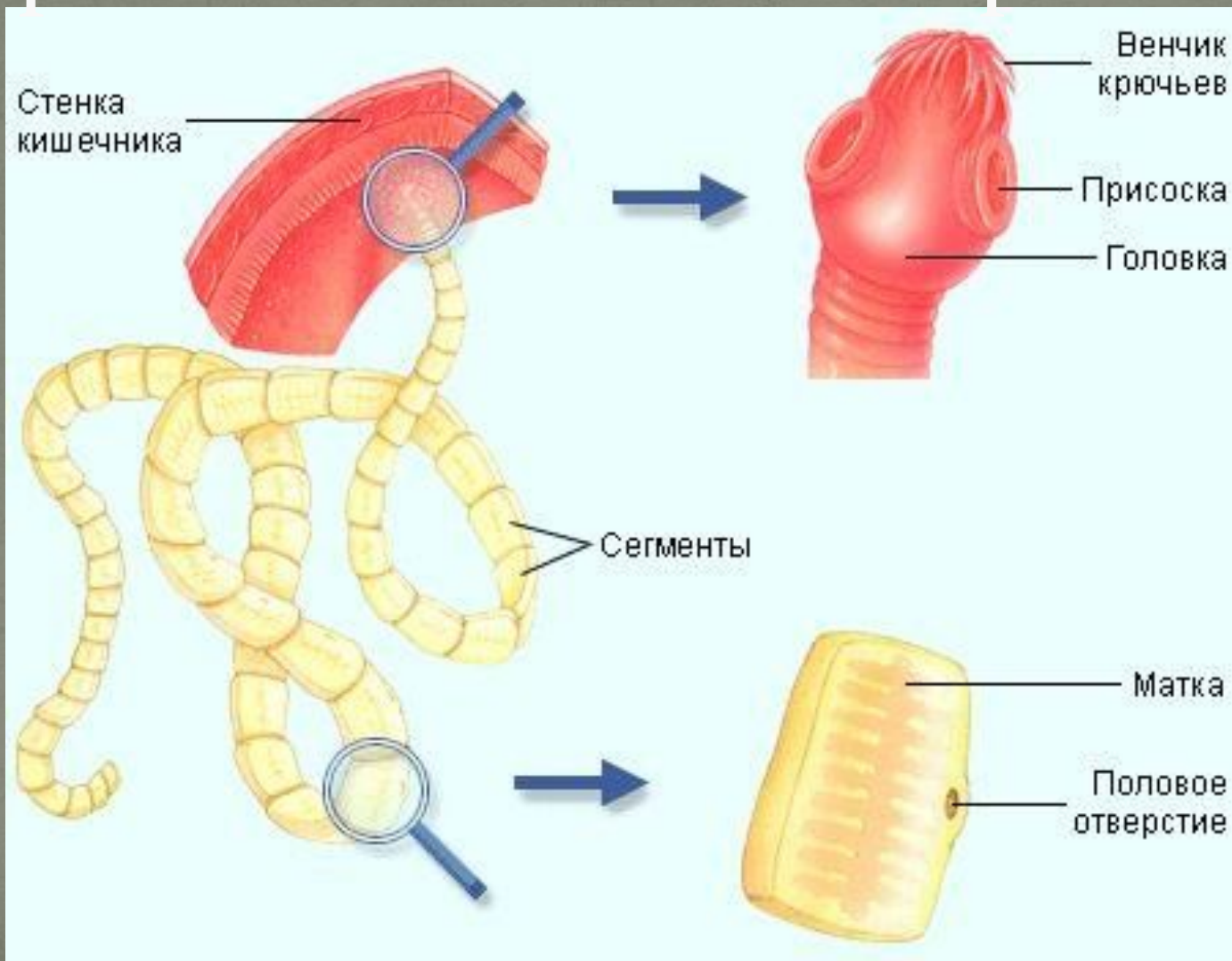
- яйца попадают во внешнюю среду: в почву или в воду. На суше в яйцах формируется личинка или зародыш, представляющий фазу внедрения в промежуточного хозяина. У некоторых видов, яйца которых развиваются в воде, из яйца выходит свободноплавающая личинка, покрытая ресничками, а в ней формируется вторая личиночная фаза

# Третий этап

- происходит развитие личинок в промежуточном хозяине, где развиваются в пузырьчатую глисту — финну. Финна для дальнейшего развития должна попасть в кишечник основного хозяина, где головка из финны выворачивается, присасывается к стенке кишечника, после чего начинается процесс роста червя.



# Строение ленточных червей



# Источники заражения

- Люди заражаются при употреблении в пищу недостаточно проваренного мяса свиней, зараженного личинками – цистицерками. Заражение мяса при тениозе значительно выше, чем при тениаринхозе. Свиньи заражаются при поедании пищи, зараженной члениками или яйцами глистов. Человек может служить и промежуточным хозяином для свиного цепня, когда заражение происходит от другого человека.

# Формы существования

- Яйца свиного цепня вместе с загрязненной почвой попадают в желудок свиньи. В кишечнике из яйца развивается личинка (онкосфера), представляющая собой шарик из множества клеток с шестью хитиновыми крючками. Активно работая этими крючками, личинки проникают в кровь и переносятся в мышцы и другие органы, где преобразуются в личиночные пузырьки – цистицерки (финны). Это особая стадия развития всех ленточных червей. Внешне финна свиного цепня выглядит как пузырек размером с горошину, наполненный жидкостью. В этот момент рост и развитие финны приостанавливается. Для дальнейшего преобразования финне необходимо попасть в кишечник человека, где финна выворачивает наружу втянутую до этого головку, крепко цепляется к стенкам кишечника присосками и крючками, и солитер начинает наращивать от головки новые членики. Бывает, что в организме человека паразитирует не один цепень. Отделившиеся членики свиного цепня самостоятельно передвигаться не могут

# СИМПТОМЫ

- Симптомы тениоза схожи с симптомами тениаринхоза: диспептические явления (боли в животе, тошнота, рвота, снижение аппетита, расстройства желудка, неустойчивый стул); недомогание, головная боль, аллергические реакции; нарушается деятельность нервной системы – появляется раздражительность, бессонница

# Лечение



- Дегельминтизацию при кишечном тениозе проводят никлозамидом. Препарат высокоэффективен, вызывает гибель сколекса и незрелых члеников. Либо назначают празиквантел. При церебральной цистицеркозе препаратами выбора являются: празиквантел, альбендазол. Рекомендуется проводить 3 цикла лечения с интервалом 2-3 недели

ФОТОКОЛЛЕК  
ЦИЯ  
Ленточные  
черви











