

Класс

Млекопитающие

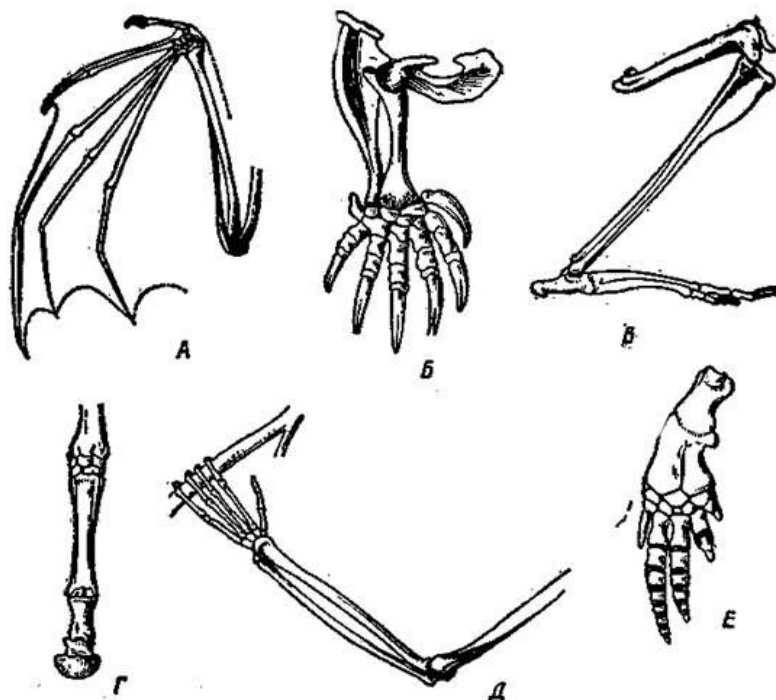
Основные признаки

- Кожа с волосяным покровом, млечными, потовыми и сальными железами
- Гомойотермные
- Мощное развитие коры переднего мозга
- Две смены зубов – молочная и постоянная
- Четырехкамерное сердце. Два круга кровообращения. Эритроциты безъядерные
- Хорошо развиты органы зрения, обоняния и слуха.
- В полости уха три косточки: молоточек, наковальня и стремечко

- Дышат легкими, имеющими альвеолярную структуру
- Появляется прямая кишка. Иногда образуется многокамерный желудок. Выражено симбиотическое пищеварение
- Полость тела поделена диафрагмой на грудной и брюшной отделы
- Парные почки
- Оплодотворение внутреннее
- После рождения вскармливают детенышей молоком
- Распространены повсеместно

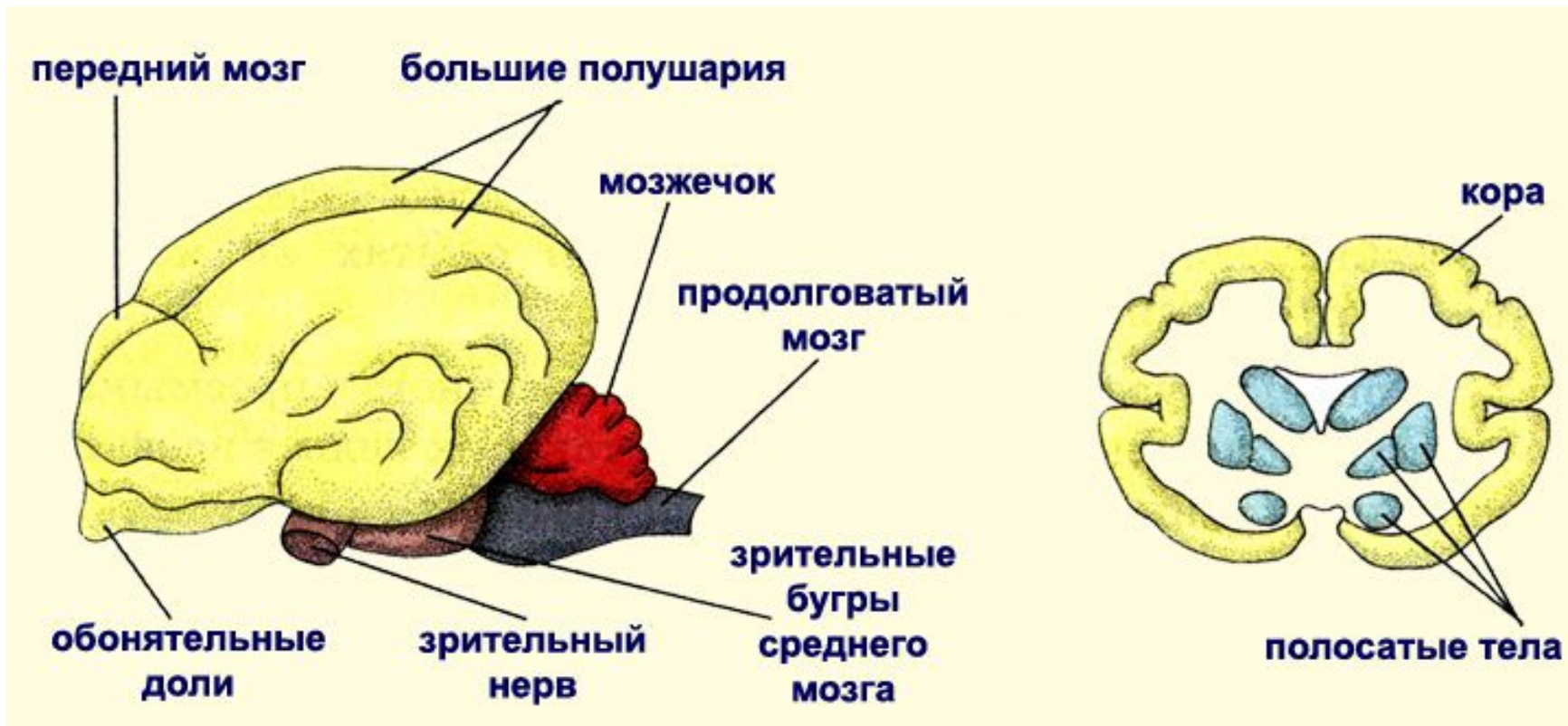
Скелет

- Позвоночник = шейный (7)+грудной (9-24)+поясничный (5-7)+ крестцовый (4)+хвостовые (3-46)

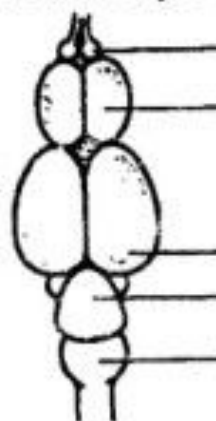


Скелеты конечностей разных млекопитающих (из Л. Астанина):
А — крыло плодовой летучей мыши (Pteropus); Б — лапа крота; В — задняя нога кенгуру; Р — нога лошади; Д — рука орангутана; Е — ласт дельфина

Строения мозга



Речной окунь



Жаба

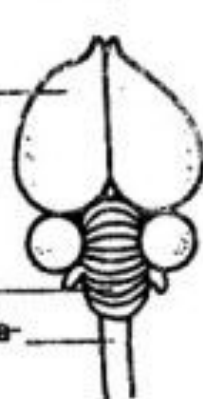


Нюхательная головка
Передний мозг
Средний мозг
Мозжечок
Продолговатый мозг

Змея

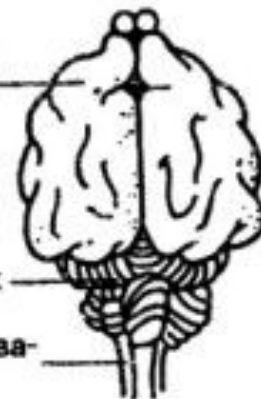


Голубь



Передний мозг
Мозжечок
Продолговатый мозг

Кошка



Передний мозг
Мозжечок
Продолговатый мозг

Систематика
