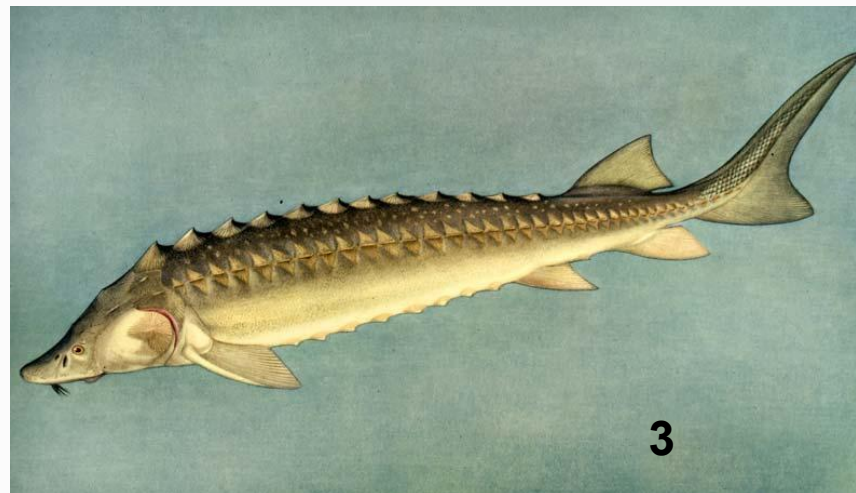


К каким классам позвоночных относятся животные, изображенные на экране



1



3



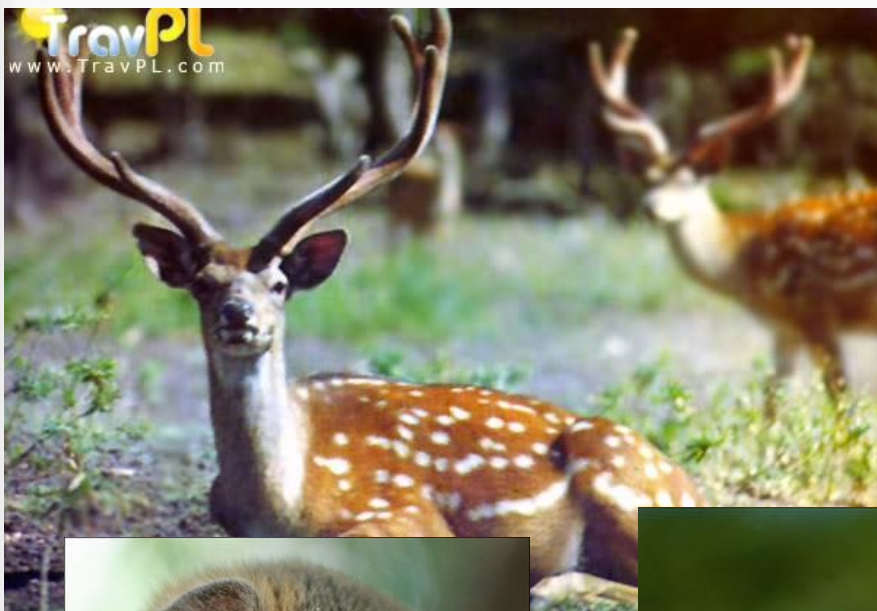
Обычная лягушка *Rana lessonae*, Новосибирская область, Сузунский район, Май 2003. Балашов Н.Н.

2



4

пряткая ящерица
соболь баргузинский
озерная лягушка
байкальский осетр



Млекопитающие
— это высшие
позвоночные
животные, широко
распространивши
еся на Земле.



Млекопитающие освоили практически все среды обитания



водная среда обитания



наземно-воздушная среда



почвенная среда обитания

Разнообразие млекопитающих

- Размеры



Проблемный вопрос: Что позволяет млекопитающим занимать господствующее положение на Земле?

Млекопитающие

4,5 тыс. видов.

Самые
сложноустроенные
позвоночные
животные



Млекопитающие

Отделы тела:

- голова,
 - шея,
 - туловище,
 - хвост (не у всех),
 - 2 пары конечностей.
-
- Тело приподнято над землёй



Млекопитающие

- Тело млекопитающих покрыто волосами, или шерстью (отсутствие волосяного покрова у ряда видов — явление вторичное).
- Волосяной покров состоит из волос различного типа:
 - остевых,
 - подшерстка,
 - чувствительных — вибриссов.



Млекопитающие

- Кроме волос бывают роговые чешуйки или такие образования, как
- рога,
- копыта,
- когти,
- ногти, выполняющие различные функции.



Млекопитающие

Кожа млекопитающих состоит из двух слоев:

- эпидермиса,
- дермы.

В нижней части дермы откладывается жир, образуя так называемую подкожную жировую клетчатку.



Млекопитающие

В коже млекопитающих железы:

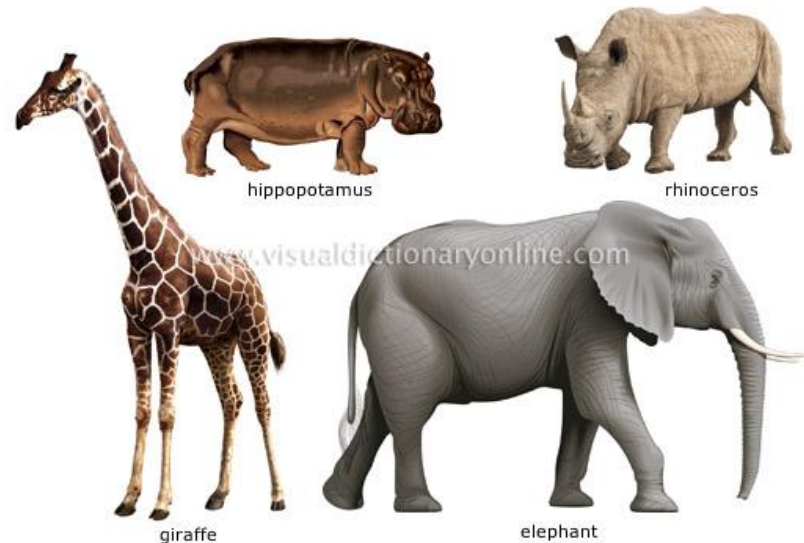
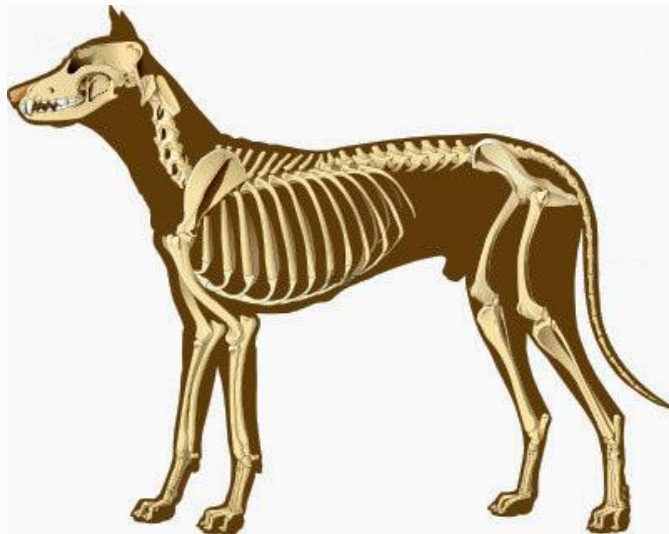
- потовые железы,
- сальные железы,
- пахучие железы,
- млечные железы

(отсюда и название класса — млекопитающие, то есть выкармливающие молоком).



Млекопитающие

- Скелет млекопитающих отличается от скелета других позвоночных животных относительно более крупными размерами черепа, что связано с большим объемом головного мозга и постоянным числом (7) шейных позвонков.



Млекопитающие

- У млекопитающих хорошо развита мускулатура, что обусловлено большим разнообразием их движений. Наиболее сильно развиты мышцы конечностей.
- Есть особая куполообразная мышца – диафрагма, отделяющая грудную полость от брюшной и участвующая в дыхании

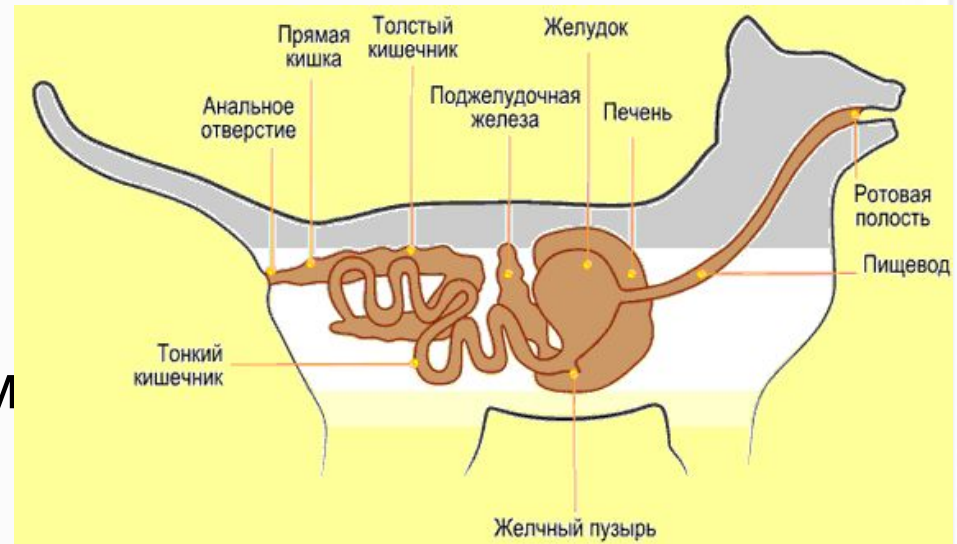


Млекопитающие

- Пищеварительная система млекопитающих состоит в основном из тех же отделов, что и у пресмыкающихся.

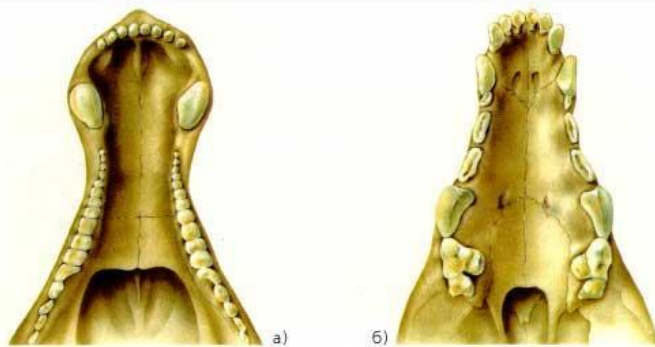
Пища поступает

- в рот,
- в глотку,
- пищевод,
- желудок,
- в кишечник,
- заканчивается анальным отверстием.



Млекопитающие

- Рот зверей окружен мягкими губами (губы есть только у млекопитающих) и челюстями с зубами.
- Зубы млекопитающих дифференцированы на 3 типа:
- резцы,
- клыки,
- коренные.



Схема, иллюстрирующая формирование костного неба: а) небный свод ископаемой пермской рептилии *Diademodon*; б) небный свод собаки.



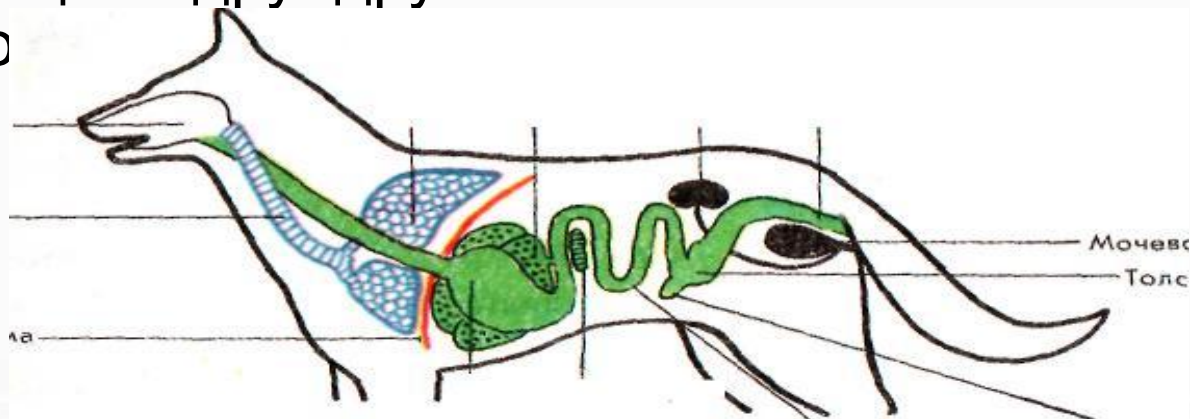
Млекопитающие

- Отсутствуют зубы лишь у некоторых млекопитающих (усатые киты, муравьеды и др).



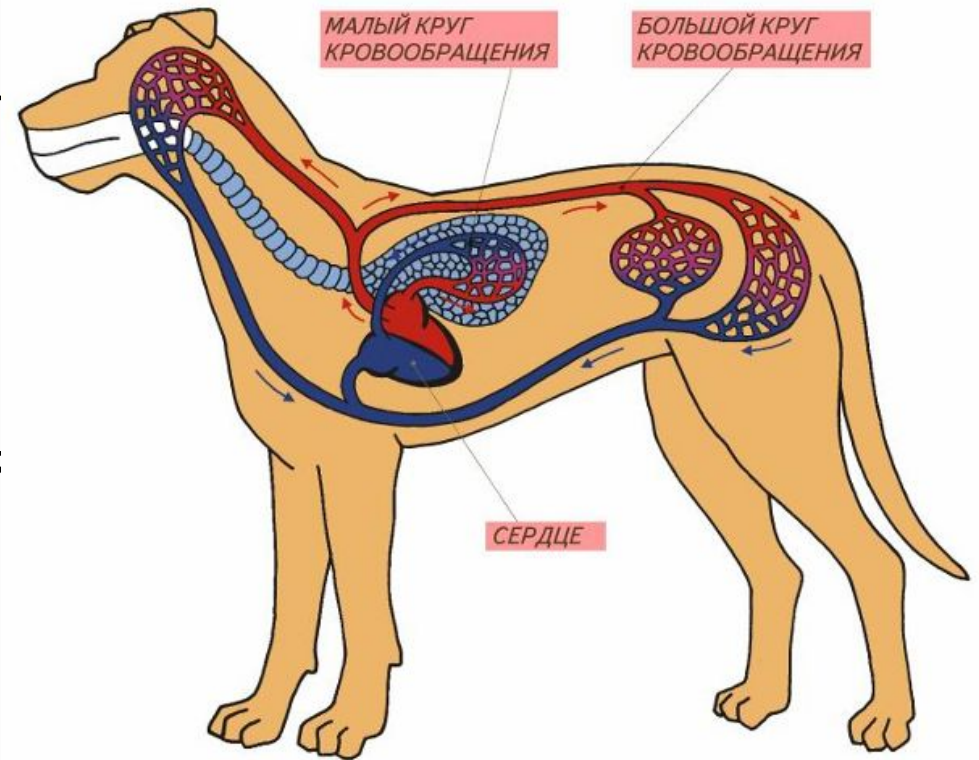
Млекопитающие

- Все млекопитающие дышат атмосферным воздухом при помощи легких. Легкие имеют сложное мелкочаечистое строение. Вдох и выдох у зверей осуществляется за счет изменения объема грудной полости, достигаемого путем сокращения межреберных мышц и диафрагмы.
- В гортани зверей хорошо развиты голосовые связки. Издавая при их помощи различные звуки, звери оповещают друг друга об опасности или своем месте



Млекопитающие

- Кровеносные системы млекопитающих и птиц очень похожи. Сердце состоит из четырех камер, а кровеносные сосуды образуют два круга кровообращения



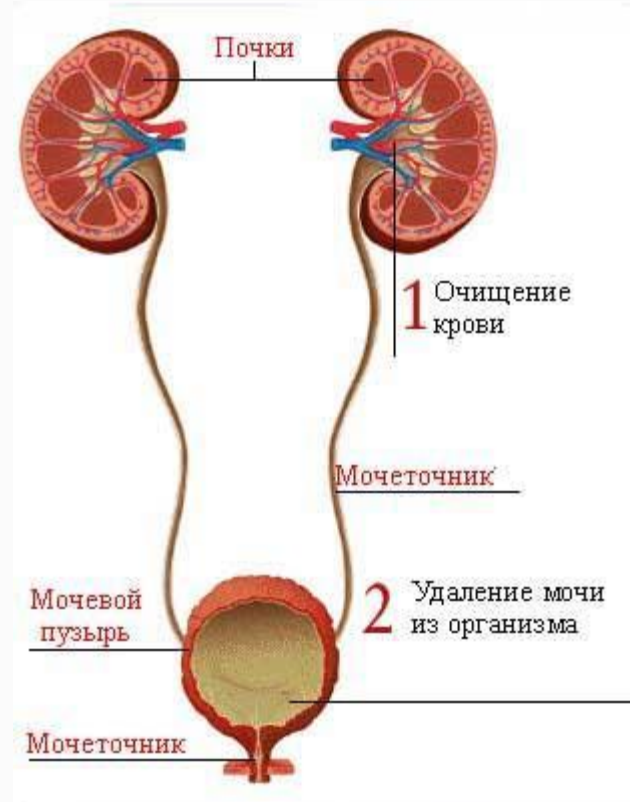
Млекопитающие

- Так же как и птицы, млекопитающие — теплокровные животные с постоянной температурой тела, равной + 37 С.



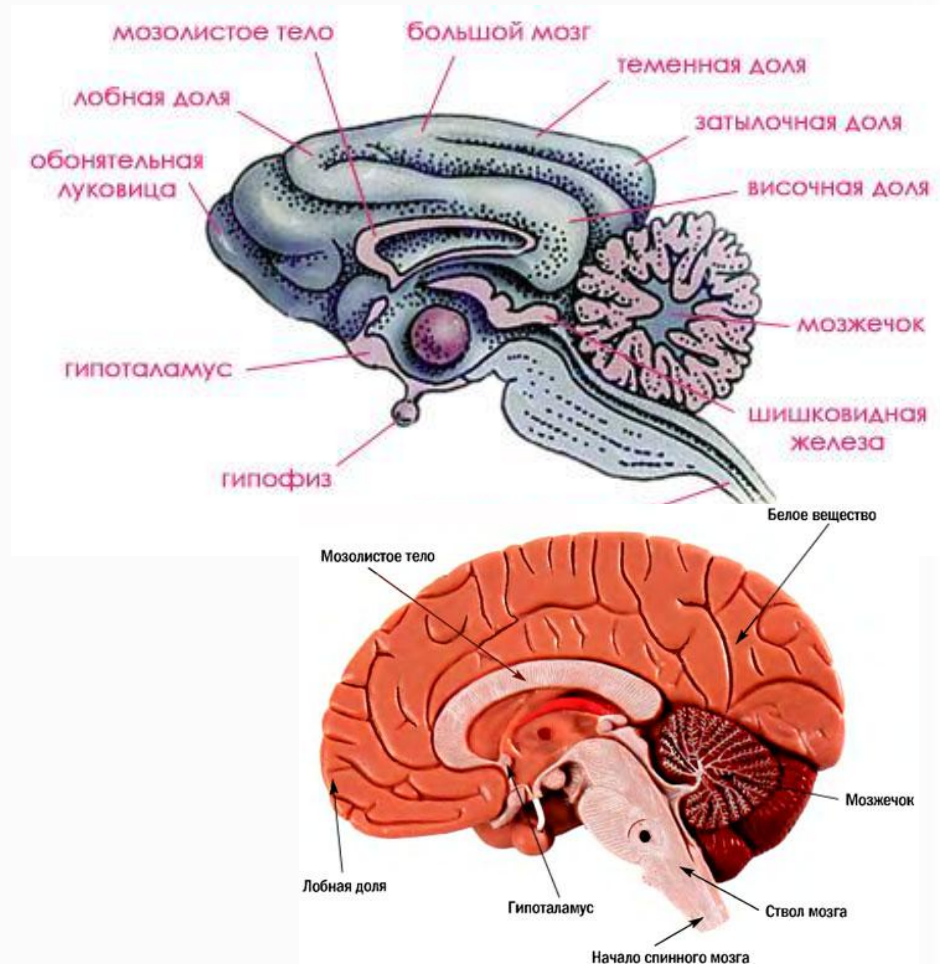
Млекопитающие

- Органами выделения млекопитающих служат парные почки бобовидной формы, расположенные вдоль позвоночника в тазовой области. Частично выделительную функцию выполняют потовые железы кожи.



Млекопитающие

- Из пяти отделов головного мозга особенно сильно у млекопитающих развиты большие полушария переднего мозга. Поверхность их у большинства зверей имеет кору, образованную бороздами и извилинами. Особенно хорошо развита кора у высших млекопитающих (приматы, хищные, ластоногие и китообразные), отличающихся сложным поведением. Примитивные звери (насекомоядные, грызуны, сумчатые) имеют почти гладкие полушария головного мозга.



Млекопитающие

- Органы чувств:
- обоняние,
- слух,
- осязание
- зрение.



Млекопитающие

- Млекопитающие — раздельнополые животные.
- Половой диморфизм.
- Внутреннее оплодотворение.
- Развитие в особом мускульном органе самок – матке (беременность).
- Роды.
- У всех млекопитающих сильно выражена забота о потомстве.



- **Забота о ПОТОМСТВЕ**



Классификация

7. Класс Млекопитающие

подкласс
Первозвери

подкласс
Настоящие звери

Отряд Однопроходные

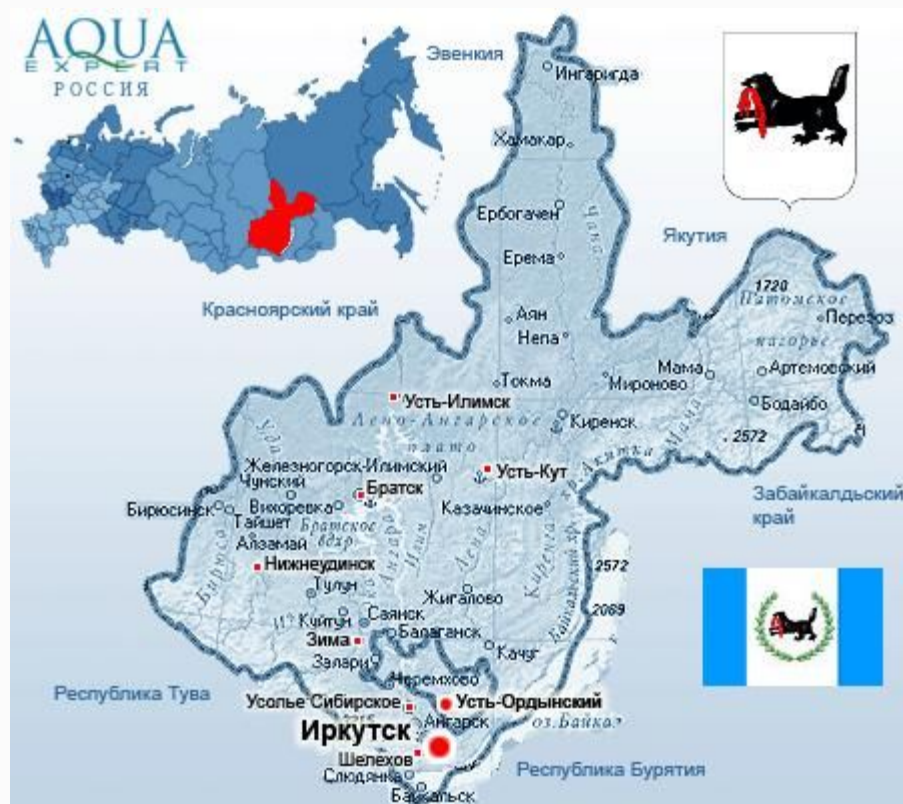
5 видов:
утконос,
ехидна,
проехидна

инфракласс
Низшие звери
отряд Сумчатые

инфракласс
Плацентарные
отряды:
насекомоядные
рукокрылые
грызуны
зайцеобразные
парнокопытные
непарнокопытные
китообразные
ластоногие
хищные



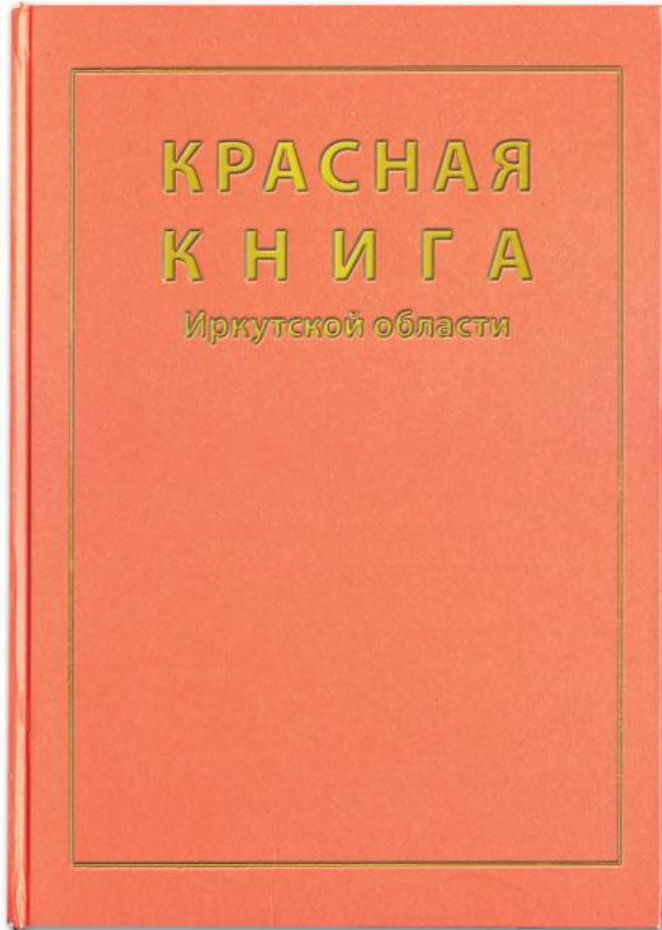
Млекопитающие Иркутской области



Богат и разнообразен животный мир Иркутской области. Он представлен 68 видами млекопитающих.

Значительная часть животных включена в Красную книгу России.

Красная книга Иркутской области



Красная книга Иркутской области – перечень редких и находящихся под угрозой исчезновения растений, животных и других организмов, обитающих и произрастающих на территории Иркутской области.

В Красную книгу Иркутской области вошли 17 видов млекопитающих.

Красная книга Иркутской области

Млекопитающие

- бурозубка
- бурозубка бурая
- бурозубка крошечная
- кабарга
- кожан двухцветный
- медведь бурый
- нерпа байкальская
- олень благородный
- олень северный
- росомаха
- рысь

Красная книга Иркутской области

- БУРОЗУБКА



- КАБАРГА

Вид КАБАРГА занесён в [Красную Книгу России](#)

Вид КАБАРГА занесён в [международную Красную Книгу](#)

Красная книга Иркутской области

- КОЖАН ДВУХЦВЕТНЫЙ



- МЕДВЕДЬ
БУРЫЙ



- НЕРПА БАЙКАЛЬСКАЯ

• Вид НЕРПА БАЙКАЛЬСКАЯ занесён в [международную Красную Книгу](#)



Красная книга Иркутской области

ОЛЕНЬ БЛАГОРОДНЫЙ



• ОЛЕНЬ
СЕВЕРНЫЙ

• Вид ОЛЕНЬ СЕВЕРНЫЙ занесён
в [Красную Книгу России](#)

Красная книга Иркутской области

- РОСОМАХА

- Вид РОСОМАХА занесён в международную Красную Книгу



- РЫСЬ

- Вид РЫСЬ занесён в [международную Красную Книгу](#)



Берегите эту Землю, эти воды!
Даже малую былиночку храня!
Берегите всех зверей внутри природы!
Убивайте лишь зверей внутри себя!



СПАСИБО ЗА ВНИМАНИЕ!