

**Класс 01.10.2016**

# **Многощетинковые черви (Полихеты)**





**Обитатели морей и океанов.**

**Они либо свободно плавают в водной среде (нерейс, морская мышь, палоло), либо живут в грунте (пескожил).**



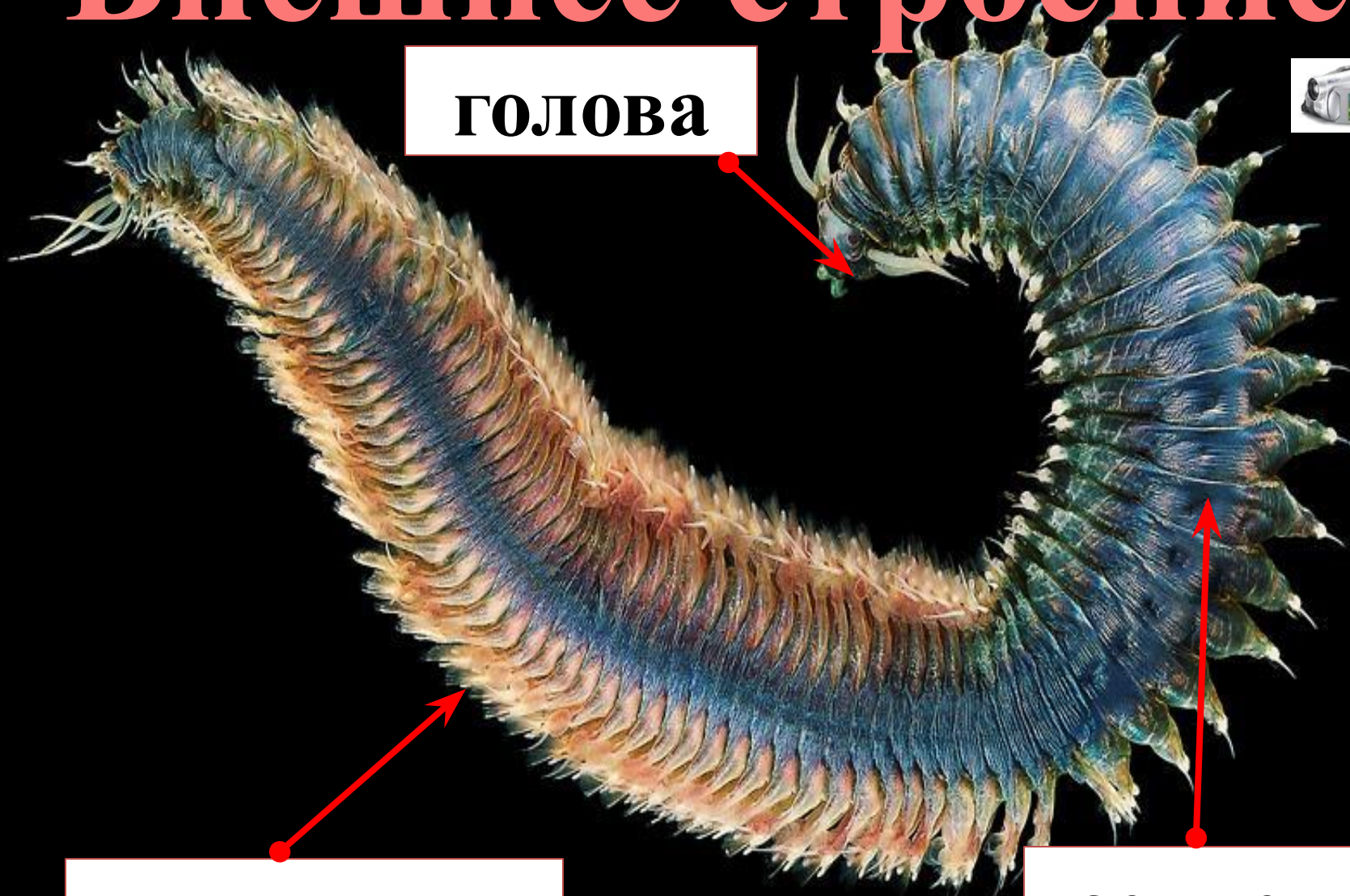
# Внешнее строение

**ГОЛОВА**



**параподии**

**сегмент**



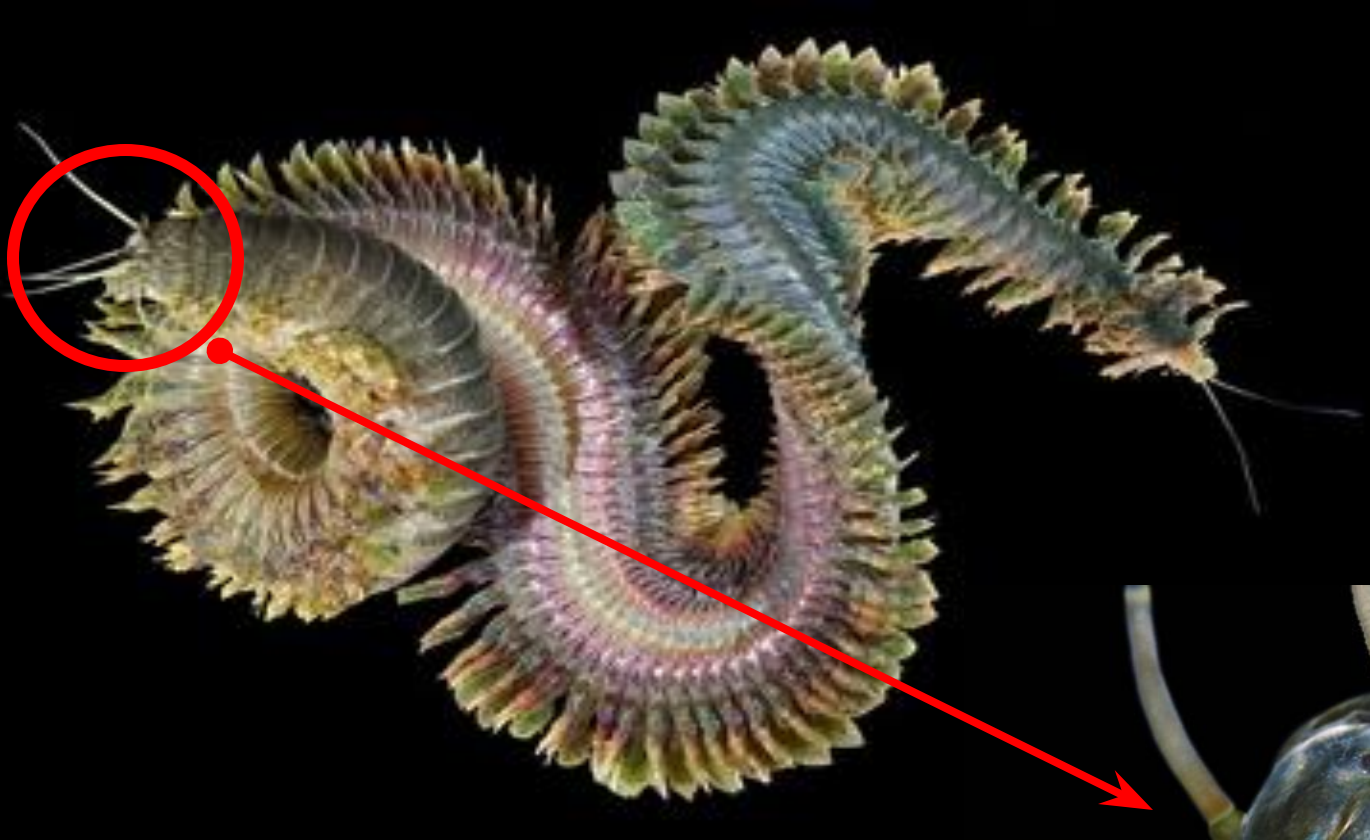
# Параподии

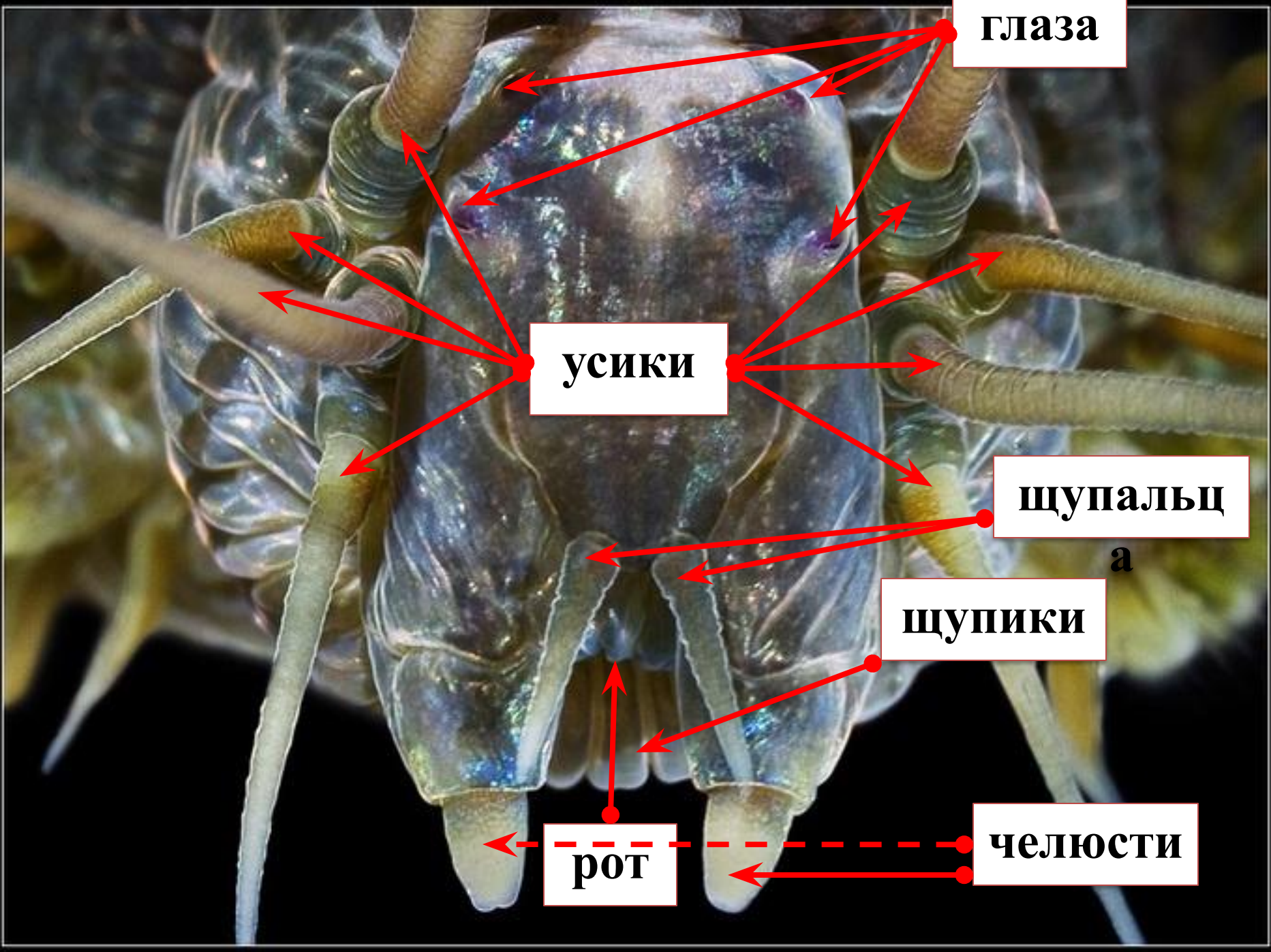


Учебник с.127  
2 абзац



**Головной отдел представляет собой результат слияния 2-3-х передних сегментов.**





**глаза**

**усики**

**щупальц**

а

**щупики**

**рот**

**челюсти**

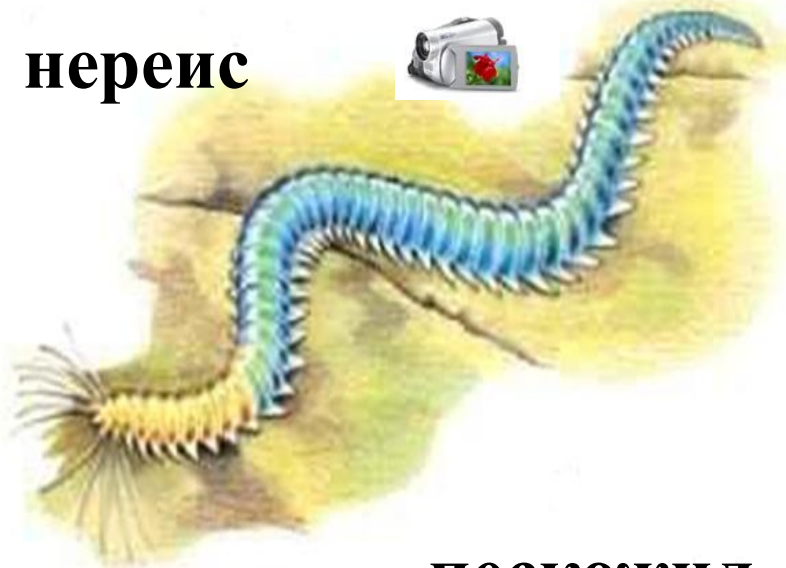


# Внутреннее строение

flash

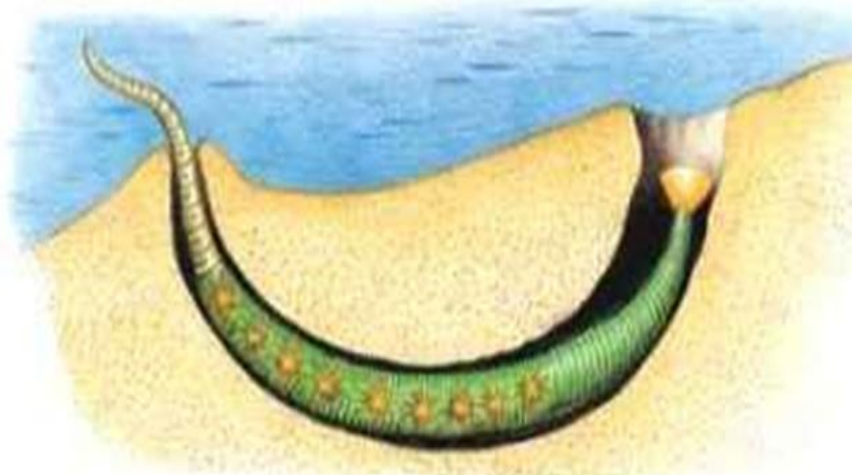


**нерейс**



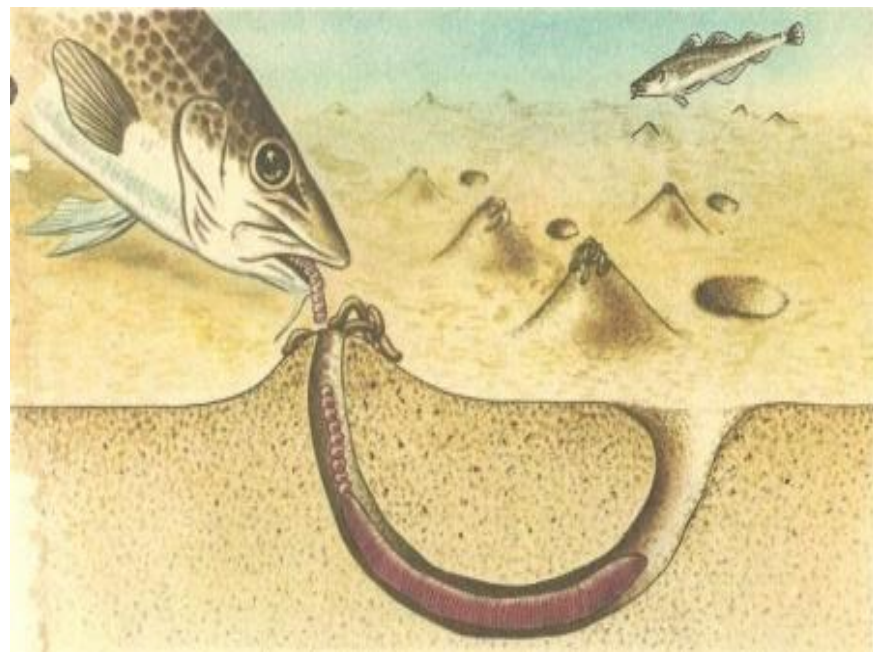
**Питается мелкими водорослями, растительными остатками, мелкими животными**

**пескожил**



**Большинство многощетинковых живут в прибрежной полосе морей.**

**Питаются, пропуская через кишечник донный осадок.**



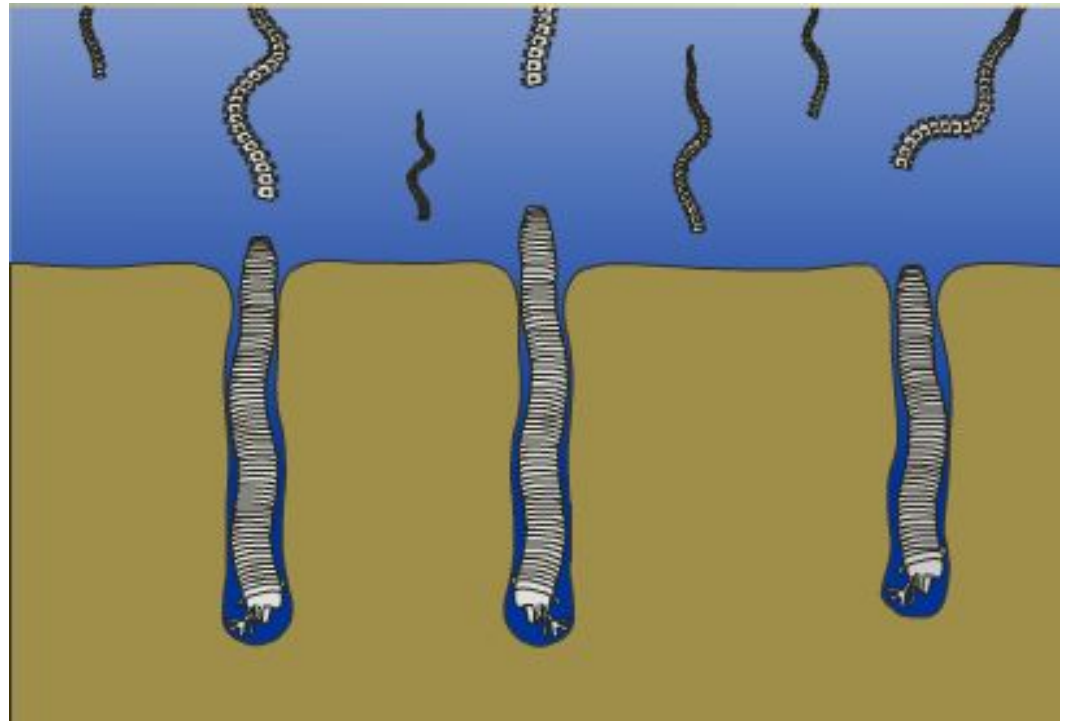


# Червь палоло



Отличаются самым необычным в природе способом размножения. Обычно они обитают на мелководных коралловых рифах, зарываясь в них.

flash



**сегменты тела**



**Морская мышь  
(полихета колючая)**

**Живут на глубине  
до 2000 км.**

**параподии**





Спинка червей частично покрыта длинными щетинками, которые в зависимости от угла падения света (длины луча) могут менять свой цвет. При прямом угле падения щетинки кажутся красными. При потоке света, падающего наклонно, они могут отражаться желтым, зеленым или синим цветом.



**Это необычное явление заинтересовало ученых, занимающихся развитием нанoeлектроники.**

**Другие ведут  
сидячий образ  
жизни.**



**серпула**



Распространены в тропической зоне Индийского и западной части Тихого океанов. Найти их можно на небольшой глубине среди кораллов, в кристально-чистой воде, бедной питательными веществами.



**Но есть и  
глубоководные.**

## **Гигантские рифтовые черви.**

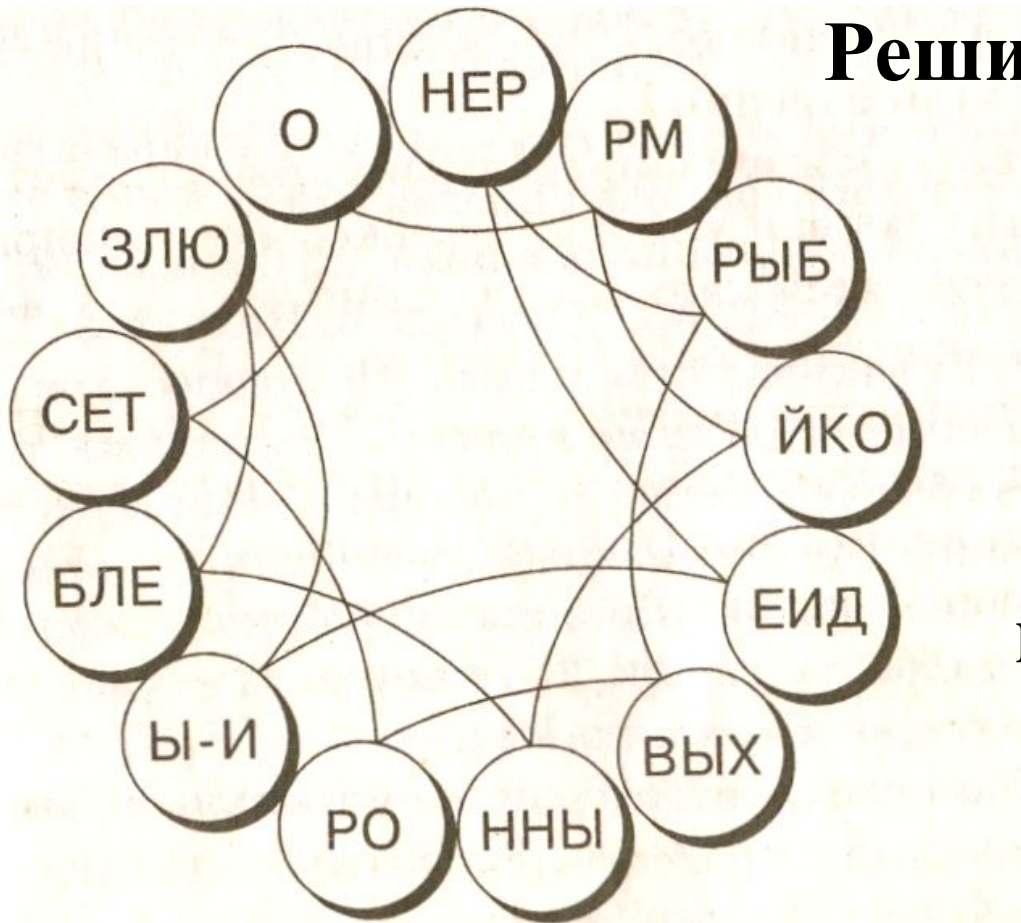
**Живут огромными колониями вокруг  
подводных термальных скважин.**

**У этих червей нет пищеварительной  
системы - питание им обеспечивают  
обитающие в них колонии бактерий, а  
сами черви доставляют бактериям  
кислород и богатые серой соединения.**



# Значение червей

Решить головоломку



**Нериды-  
излюбленный корм  
осетровых рыб.**





# ДОМАШНЕЕ ЗАДАНИЕ

с. 127-128

\* ребус; презентация на тему:  
«Медицинское применение пиявок»

