

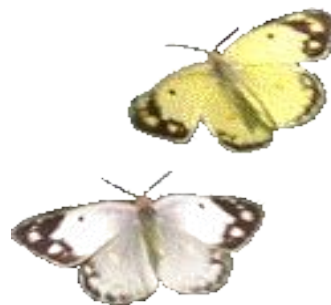
# КЛАСС НАСЕКОМЫЕ. ОСОБЕННОСТИ СТРОЕНИЯ И ЖИЗНЕДЕЯТЕЛЬНОСТИ.

5 МАРТА 2009 ГОДА.

Самый многочисленный класс среди животных, более 1 млн. видов.



**На одного человека  
приходится 250млн  
насекомых**







Flor Animal

Муха-журчалка Эпистрофа элегантная (*Eristropha elegans*) ♂

ТриУнгУлиН 2005



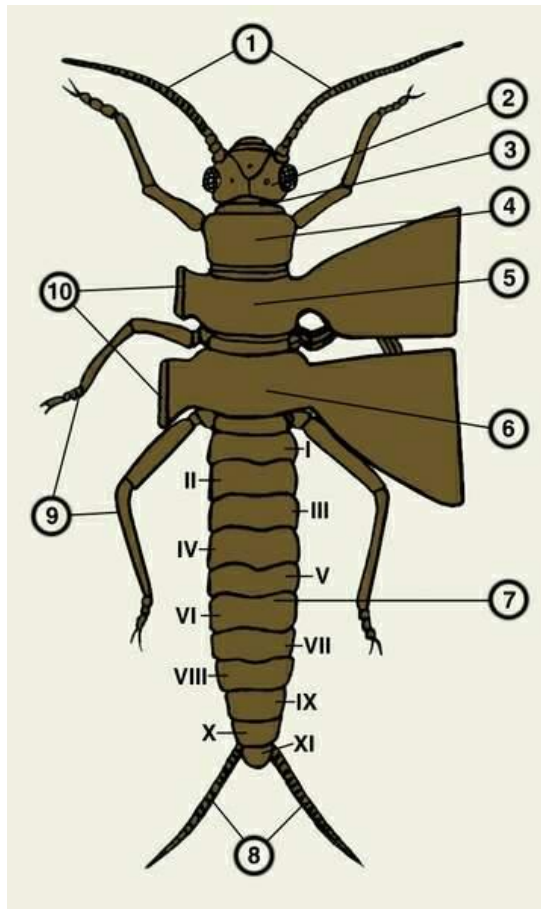


# ЛАБОРАТОРНАЯ РАБОТА.

## Внешнее строение насекомых.

- Цель работы: выяснить общие признаки класса.
- Ход работы:
  - 1. Внимательно рассмотреть коллекцию насекомых.
  - 2. Познакомиться с рисунком в учебнике на стр.160.
  - 3. ответить на вопросы:

# ВОПРОСЫ:



На какие отделы разделено тело насекомого?

Какие органы расположены на голове насекомого?

Сколько ходильных ног?

Где располагаются крылья?

Сколько их?





**Тело насекомых разделено на голову, грудь и брюшко.**

**На голове – 1 пара усиков, ротовой аппарат, сложные фасеточные глаза.**

**У насекомых 3 пары ходильных ног.**

**1-2 пары крыльев, расположенных на груди.**



**Закончите таблицу – тип Членистоногие,  
используя текст учебника (стр.158-163)  
и материал лабораторной работы**





**СПАСИБО ЗА ВНИМАНИЕ**

