

1. Напишите по порядку (цифрами), начиная с наибольшей единицы, систематику растения и дайте его характеристику:

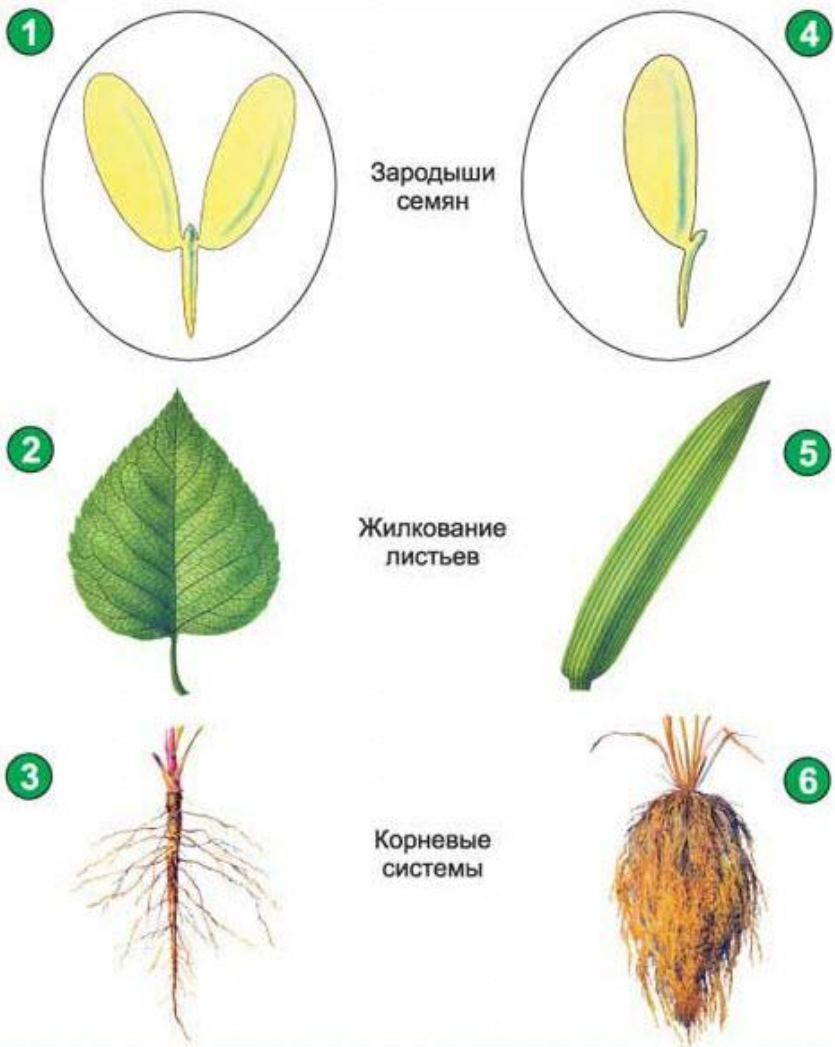
1. Семейство 2. Вид 3. Царство 4. Класс 5. Род 5. Отдел

Название вида	1. Жизненная форма	2. Строение цветка	3. Соцветие	4. Тип плода
<b>I</b> клевер белый				
<b>II</b> горчица белая				
<b>III</b> томат обыкновенный				

Распределите растения по семействам:  
1. Кукуруза сахарная 2. Горошек заборный  
3. Баклажан 4. Капуста огородная 5. Рис  
посевной 6. Редька дикая 7. Фасоль 8.  
Белена черная 9. Акация желтая 10. Табак  
душистый 11. Пырей ползучий 12. Солодка  
гладкая 13. Пастушья сумка 14. Рожь  
посевная 15. Арахис 16. Репа огородная

крестоцветны е	бобовые	пасленовые	

# Признаки класса однодольных растений



Признаки	Однодольные
Количество семядолей в семени	
Корневая система	
Жилкование листьев	

# Класс Однодольные. Семейство Злаки

Цель: познакомиться с  
характерными признаками  
растений семейства Злаки их  
многообразием и значением

Облик злаков одинаков  
Если ты не знаешь злаков:  
Всюду крошечки-цветки,  
И малютки-колоски,  
И соломинки с узлами –  
Различайте злаки сами!  
Но внимательней взгляни:  
Очень разные они.

(Ю. Насимович)

Используя информацию теста и отвечая на его вопросы, заполнить по возможности характерные признаки семейства Злаковые в таблице:

Название семейства, численность	Жизненные формы	Строение цветка, соцветие	Тип плода	Особенности	Представители (разнообразие)

# К деревьям относится:

1. Рожь
2. Бамбук
3. Кукуруза
4. Пшеница



# Для растений семейства Злаки характерна формула цветка

1.  $C(5)Л_{1+2+(2)}T(9)П_1$
2.  $C(5)Л(5)T_5П_1$
3.  $Oк(2)+2T_3П_1$
4.  $C_4Л_4T_{4+2}П_1$

1. Для растений семейства

Злаковые характерны соцветия:

А. Метелка

Б. Сложный колос

В. Початок

Г. Кисть

# Запас питательных веществ в зерновке находится в:

1. Семенной кожуре
2. Эндосперме
3. Одной семядоле
4. В двух семядолях

# Характерные признаки

11 тыс. видов

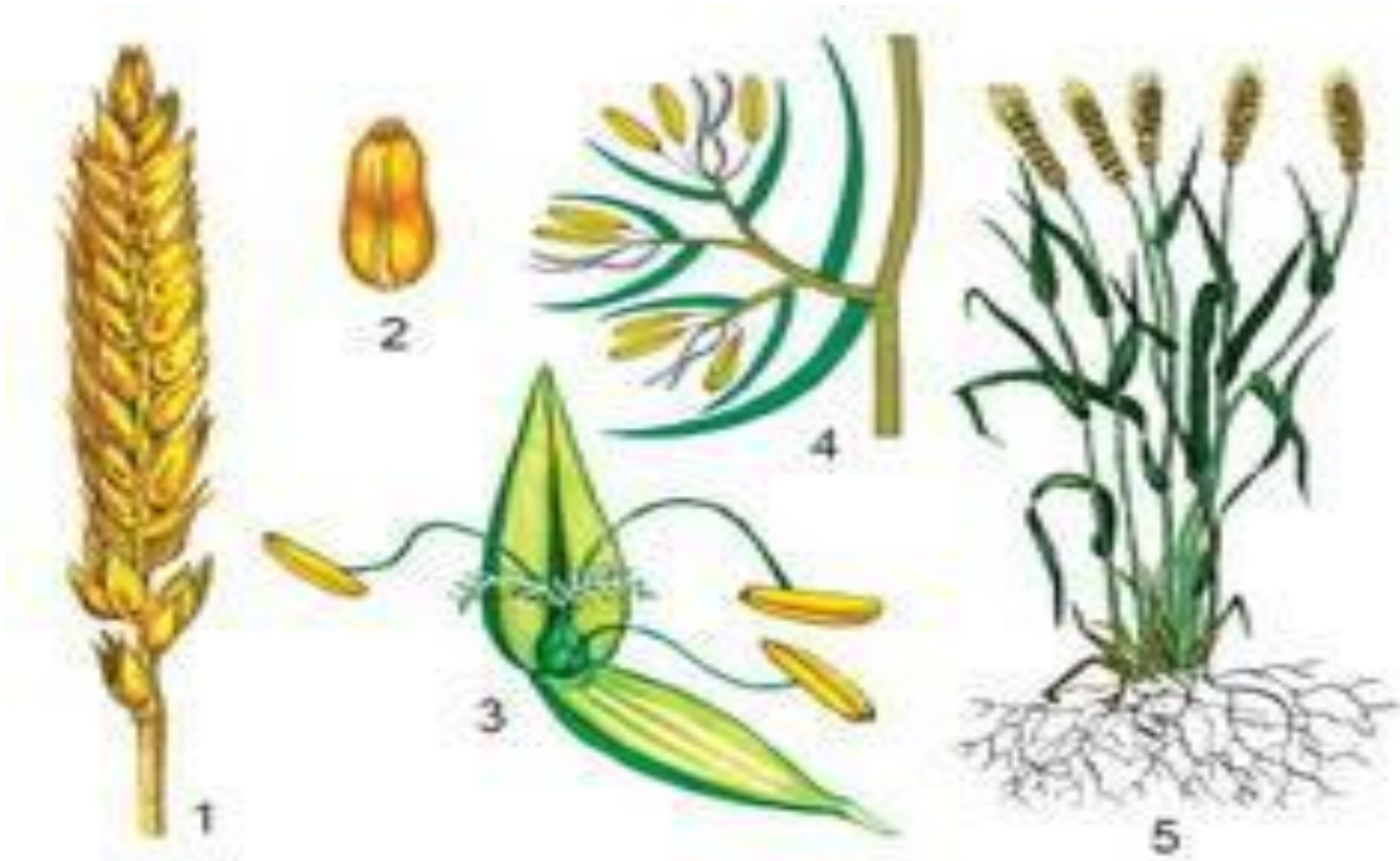


# Жизненные формы

- Травы ( бамбук)

# Строение цветка

$ОК_{(2)+2}Т_3П_1$



# Соцветия

- Султан (тимофеевка), сложный колос (Пшеница), метелка (овес), початок



# Тип плода

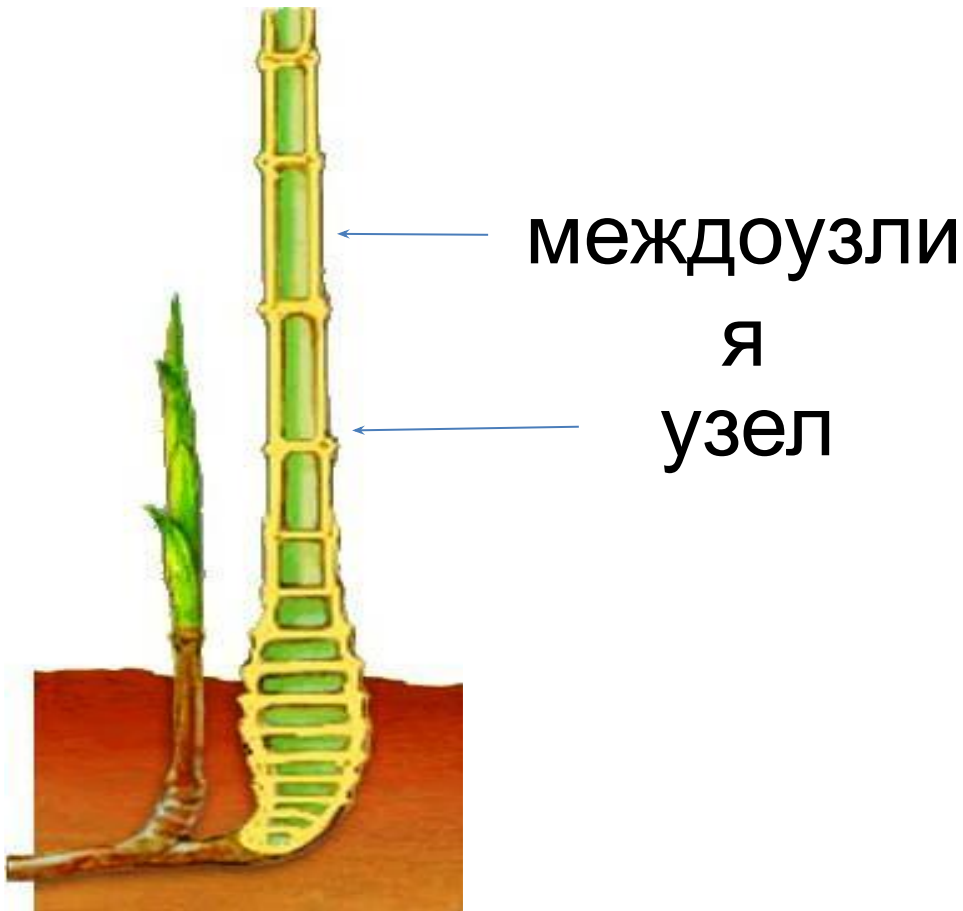
Зерновка





# Особенности

Стебель соломина, вставочный рост, сидячий лист, корневище



1. Мощностью и высотой знаменита

...,

И початок золотой,

Полновесный, налитой ...

Не обуза.

2. С ... в дружбе мы давно,

... дарит нам пшено.

3. Главный принцип ... простой:

Голова на солнце, ноги под водой

4. И ... сдружились мы давно,

Дарит он крупу и толокно,

И муку, и кашу и печенье.

Поблагодарим за угощенье!

5. Этот водный злак - ...,

До чего же он велик!

6. А вот ... , ... похож  
И на пшеницу и на рожь,  
Но в колосе один цветок.  
Так будь внимателен, знаток.

7. ... древностью гордится –  
Уж десять тысяч лет ...  
Шумит в полях под синим  
небом  
И кормит нас всех белым  
хлебом.

8. А вот ... - огонь полей,  
Нет сорняка его страшней

# ОТВЕТЫ

1. Кукуруза
2. Просо
3. Рис
4. Овес
5. Тростник
6. Ячмень
7. Пшеница
8. Пырей

# Значение Злаков

Сырьё для промышленности



Кормовые растения



Пищевые растения



Лекарственные растения



Строительный материал



**Д/З § 24 вопросы, записи**