The background is a vibrant light green with a decorative border of intricate scrollwork. A yellow butterfly is positioned in the upper right, surrounded by several green leaves. The text is centered in a black, sans-serif font.

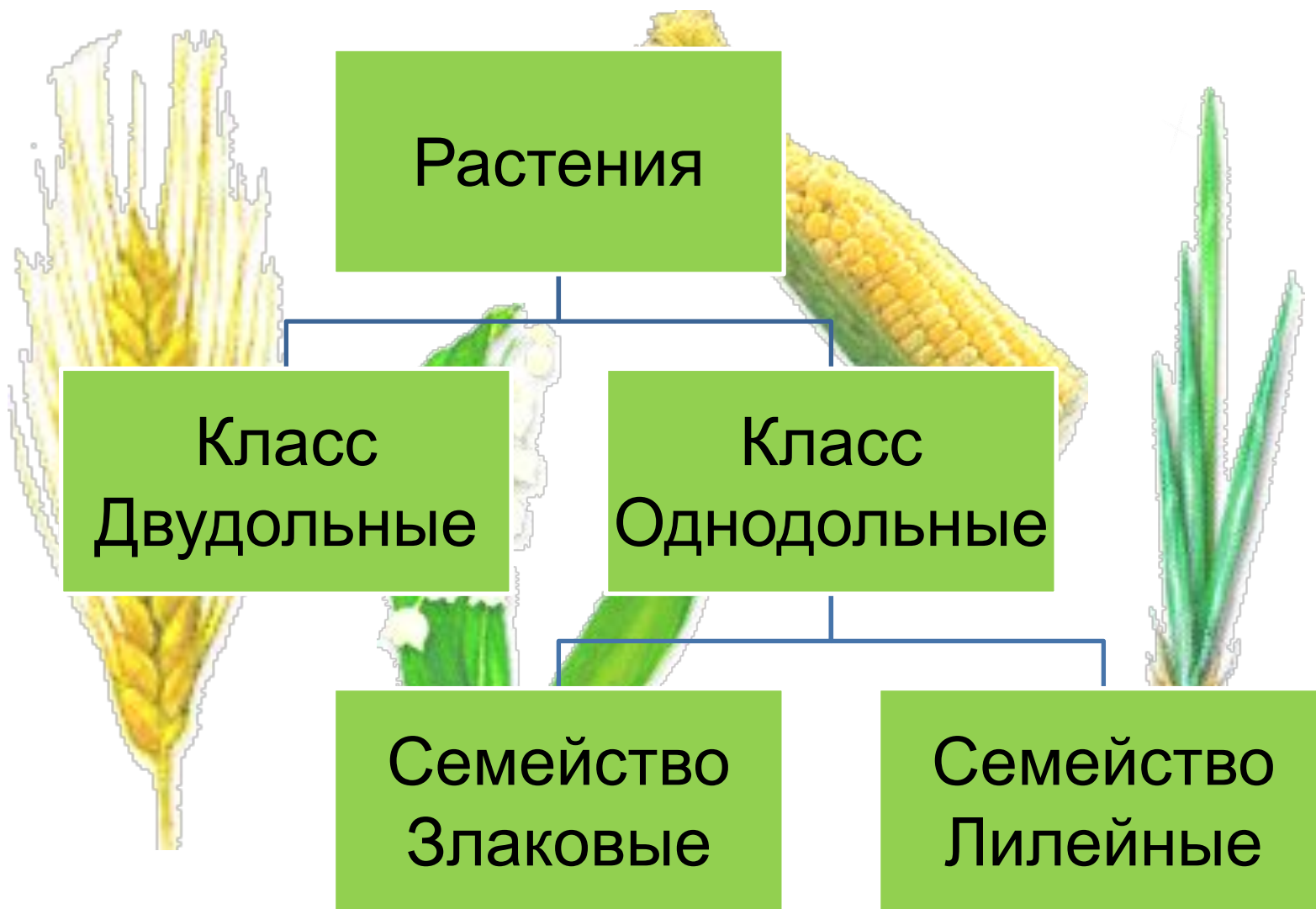
**Урок 60.**  
**Класс Однодольные.**  
**Семейство Злаковые**

МАОУ СОШ «Финист» №30  
г.Ростов-на-Дону

# Цели урока

- ✓ Обобщить знания об однодольных растений;
- ✓ Познакомиться с признаками растений семейства Злаки;
- ✓ Рассмотреть многообразие растений этого семейства и их биологические особенности;
- ✓ Выяснить значение в жизни и деятельности человека

# Систематика Однодольных





# Семейство Злаковые





# Семейство Злаковые



В тропических странах выращивают сахарный тростник, который также относится к семейству Злаковые.

«Камыш, дающий мед» – как называли сахарный тростник воины Александра Македонского



# Бамбуки – подсемейство злаков



1. Стебель —  
одревесневшая  
соломина, высотой до





# Жизненные формы

- Тип стебля
  - Травянистый
  - Одревеснелый

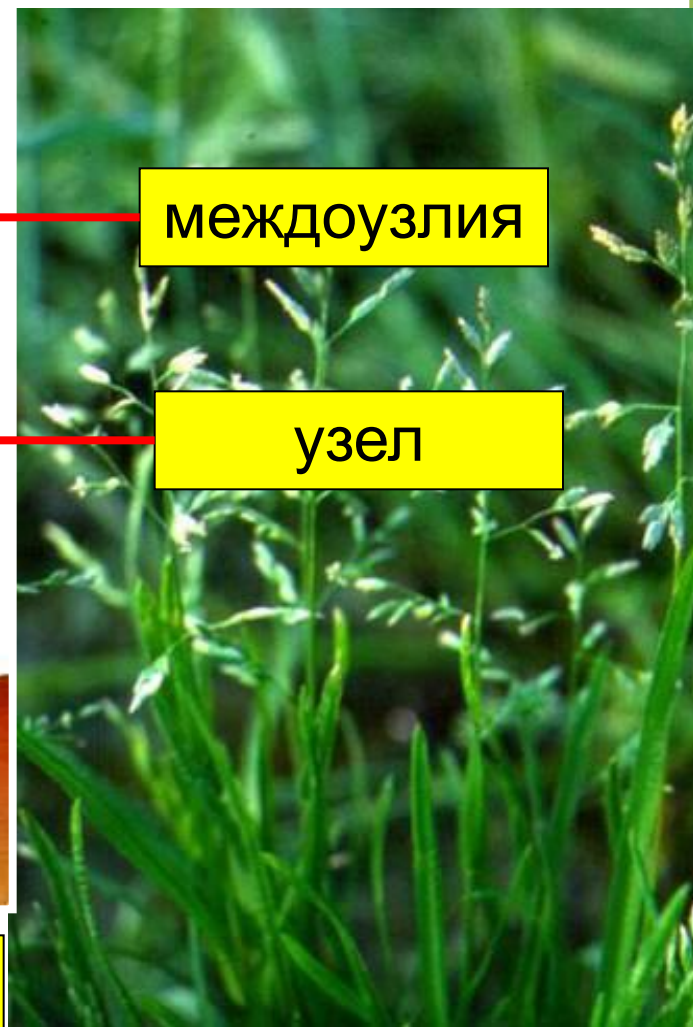
- Продолжительность жизни
  - Однолетние
  - Многолетние



# Признаки семейства Злаковые



СОЛОМИНА



междоузлия

узел



# Соцветия Злаковых

- Цветки злаков имеют особое строение и совсем не похожи на цветки растений других семейств.
- Обычно цветки злаков собраны в различные сложные соцветия – метелки, кисти, головки или сложные колосья. Любое сложное соцветие состоит из простых соцветий.
- Соцветие пшеницы – сложный колос.



Пшеница

Овес

Мятлик луговой

Кукуруза

Лисохвост

# Строение цветка

Пестик

Тычинки

Ость

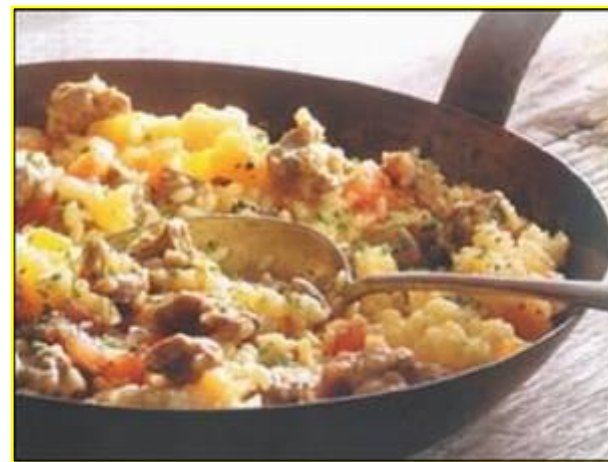
Цветковые чешуи

Колосковые чешуи





# Плод - зерновка



# Фазы развития злаков

1. Появление всходов.
2. Кущение.
3. Выход в трубку.
4. Колошение.
5. Цветение.
6. Созревание зерновок.





# Использование зерновых злаков





## **Домашнее задание**

Учебник § 53,

РТ №177, 178, подготовка к самостоятельной работе