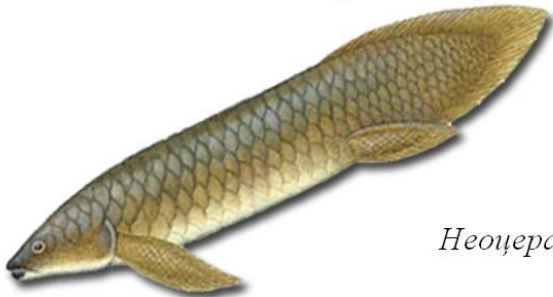


Класс Osteichthyes — Костные рыбы

Подкласс Sarcopterygii — Лопастеперые рыбы

Подкласс Лопастеперые. Отряд Двоякодышашие



Неоцератод

Подкласс Лопастеперые. Отряд Кистеперые



Латимерия

Выполнила – Новгородцева А.С.
Группа – МЕНМ-170606

тип Chordata — Хордовые

подтип Vertebrata (Craniota) — Позвоночные
(Черепные)

раздел Gnathostomata — Челюстноротые

группа Anamnia — Первичноводные

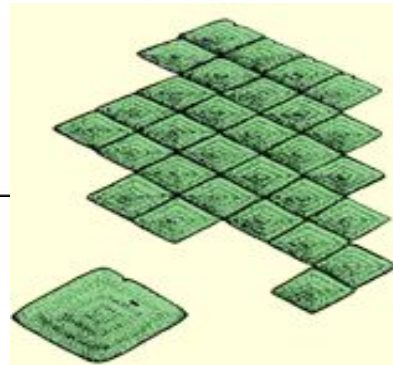
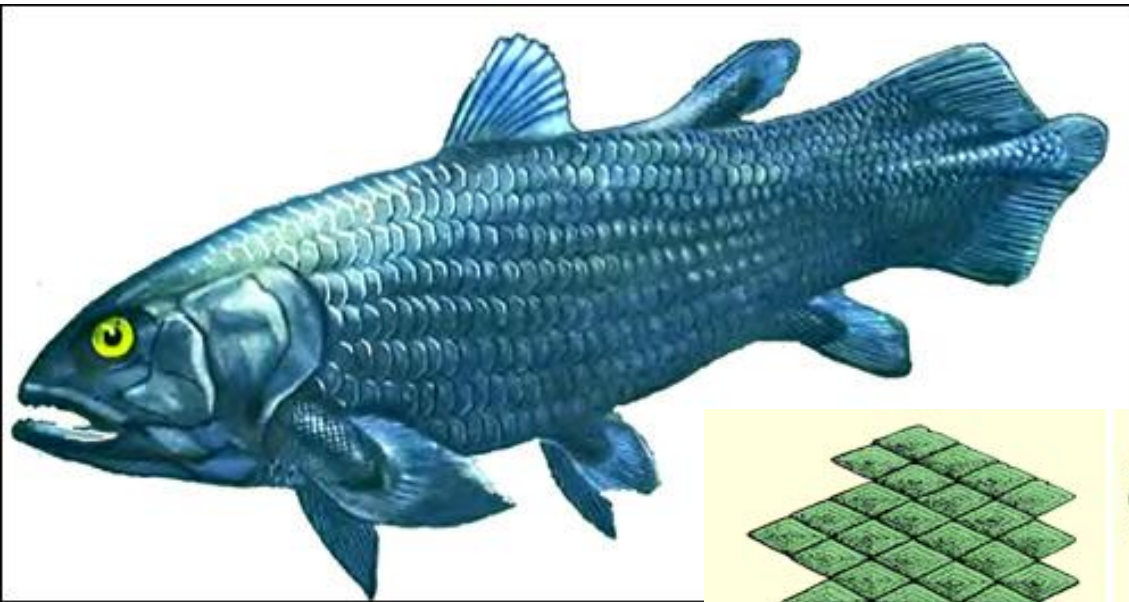
надкласс Pisces — Рыбы

класс Osteichthyes — Костные рыбы

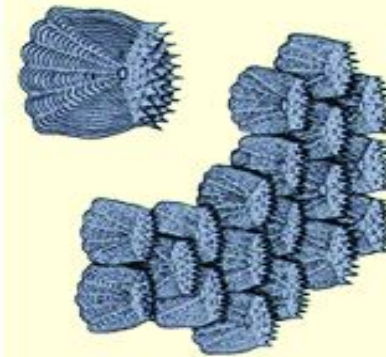
подкласс Sarcopterygii — *Лопастемерые рыбы*

- отряд Coelacanthiformes — Целакантообразные
- отряд Dipnoi — Двоякодышащие

класс Osteichthyes — Костные рыбы



Ганоидная чешуя



Ктеноидная чешуя



Циклоидная чешуя



подкласс Sarcopterygii — Лопастеперые рыбы

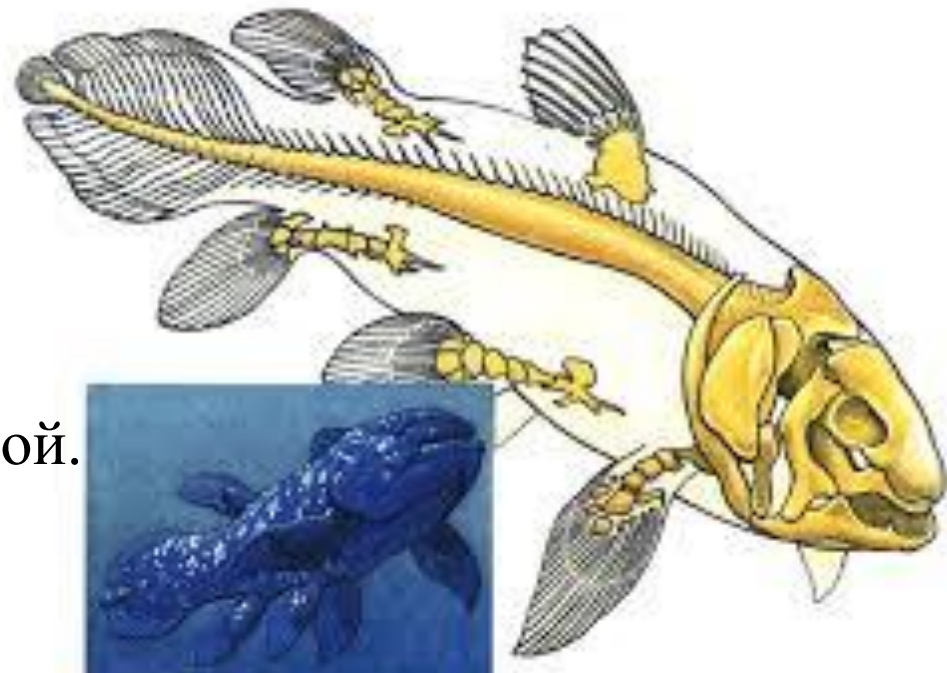
- Неокостеневающая упругая хорда -основа осевого скелета
- тел позвонков нет
- очень подвижные и массивные или
длинные опорные лопасти парных плавников снабжены особым
внутренним скелетом из удлинённых костей
- опорный тазовый пояс брюшных плавников расположен вблизи
клоакального выводного отверстия
- чешуя космоидного типа
- спиральный клапан в кишечнике, артериальный конус в сердце

отряд Coelacanthiformes — Целакантообразные

- Хвостовой плавник дифицеркальный из трех лопастей
- ноздри внутренние, хоан нет
- лучей жаберной перепонки нет
- передний спинной плавник расположен впереди от середины тела
- космоидная чешуя
- легкое редуцировано

сем Latimeriidae - Латимериевые

- Конечность сочленяется с поясом при помощи одного членика центральной оси, чем напоминает конечность наземных позвоночных животных
- все плавники, за исключением первого спинного, имеют вид мясистых лопастей и покрыты чешуей.
- осевой скелет представлен хордой.
- череп сочленяется с позвоночником неподвижно

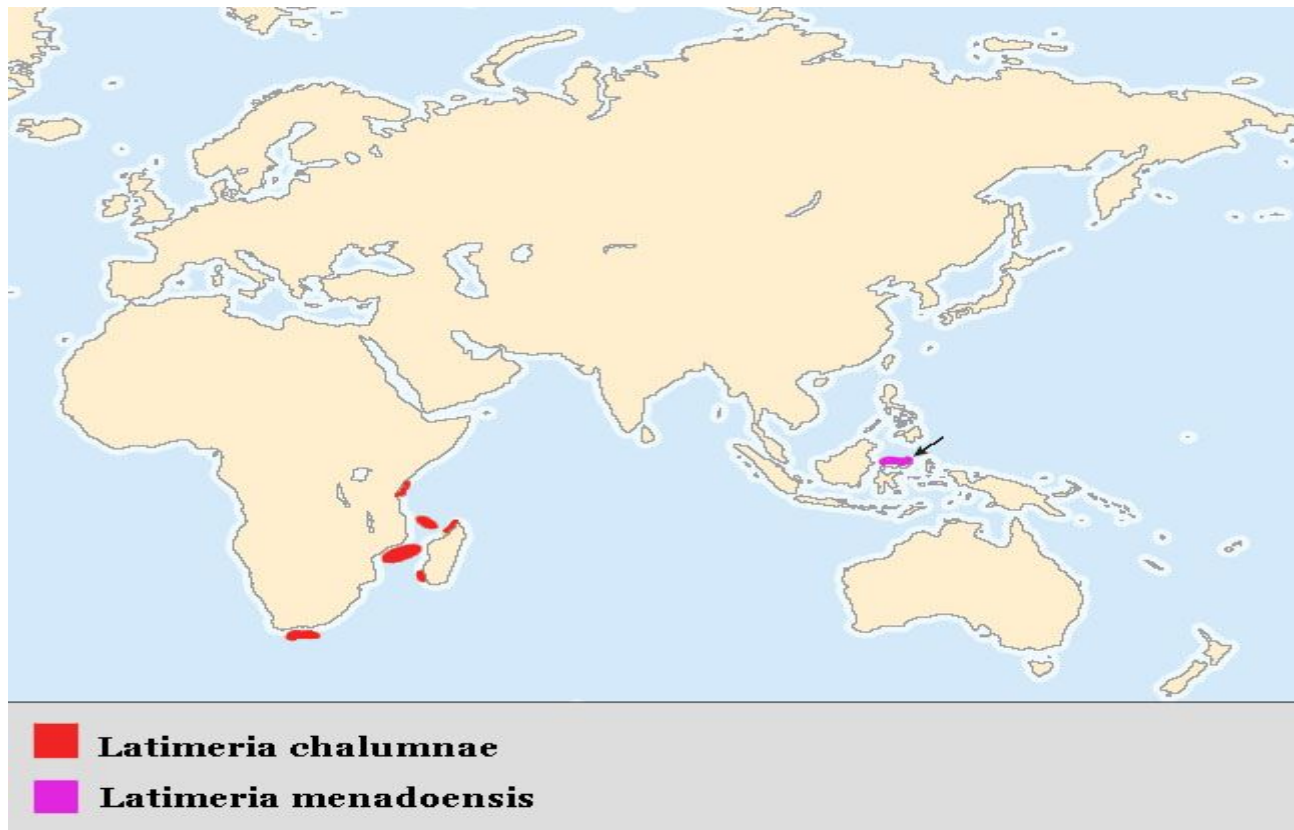


- живородящий вид
- окрашена в серо-синий цвет
- длинна 180 см, масса 95 кг
- морские, полуглубоководные хищники
- АКТИВНЫ НОЧЬЮ

Latimeria chalumnae

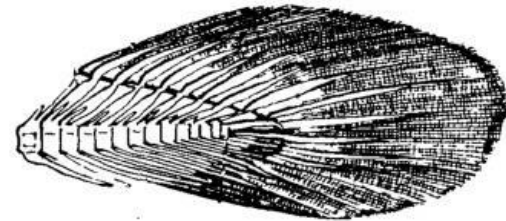


- Западная часть Индийского океана в р-не Коморских островов *Latimeria chalumnae*
- Северная часть островов Индонезии *Latimeria menadoensis*



отряд Dірної- Двоякодышащие

- Дышат жабрами растворенным в воде кислородом и атмосферным воздухом
- внутренние ноздри
- плавательный пузырь имеет ячеистое строение
- в сердце - перегородки, есть легочный круг и задняя полая вена.
- чешуя циклоидная
- в скелете сохраняется много хряща
- редуцированы межчелюстные, челюстные и зубные кости
- в сердце сохраняется артериальный конус, в кишечнике – спиральный клапан
- есть клоака
- хвостовой плавник дифицеркальный



дифицеркальный

- Центральная часть Южной Америки, Центральная Африка и Австралия
- пресноводные, обитающие в мелких заросших и пересыхающих водоемах
- активны лишь в период дождей, а при пересыхании водоемов переходят на легочное дыхание
- размножаются откладывая икру
- питаются беспозвоночными и рыбой
- мясо используется в пищу



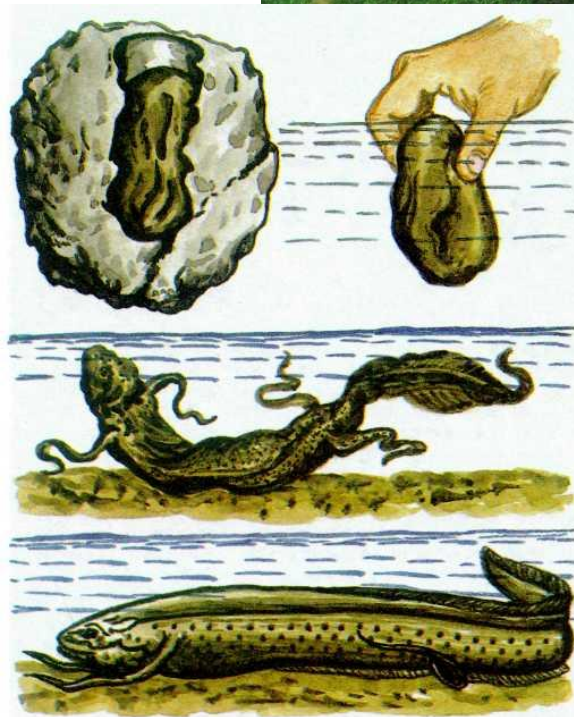
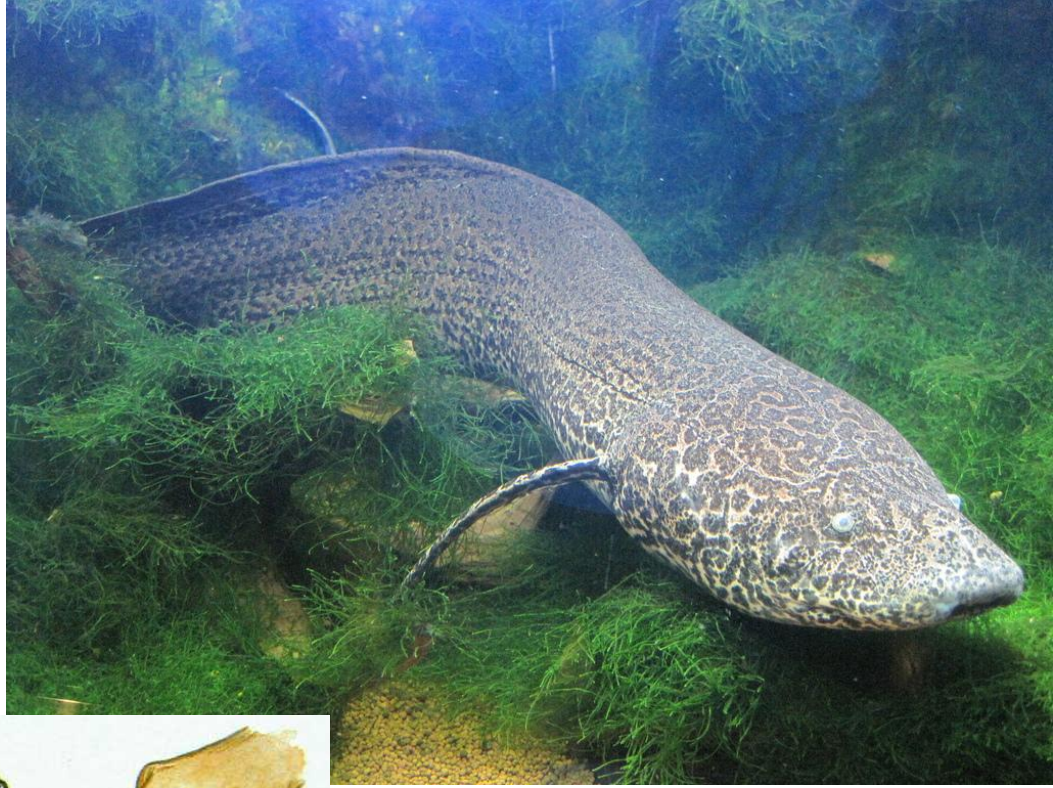
сем *Lepidosirenidae* – Чешуйчатниковые или Двулегочные

- Угреобразное тело
- конечности в виде жгутов
- парные воздушные мешки
- *Lepidosiren Paradoxa* обитает в центральной части Южной Америки, а четыре других вида – в Центральной Африке
- могут выносить полное пересыхание водоемов и впадать в спячку до 9 мес

Lepidosiren paradoxa



- длина более 2 м



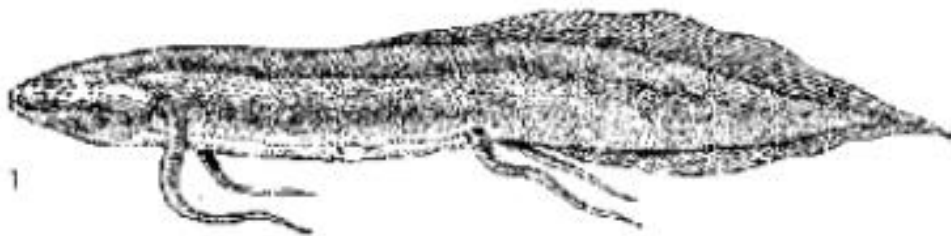
Protopterus aethiopicus

сем Ceratodidae – Рогозубовые, или Однолегочные

- пресноводный вид
- обитает в водоемах Австралии
- длина тела 175 см, масса – 10 кг
- одно легкое и парные конечности в виде лопастей
- питается различными беспозвоночными
- употребляют в пищу

рогозуб, или неоцератод
Neoceratodus forsteri





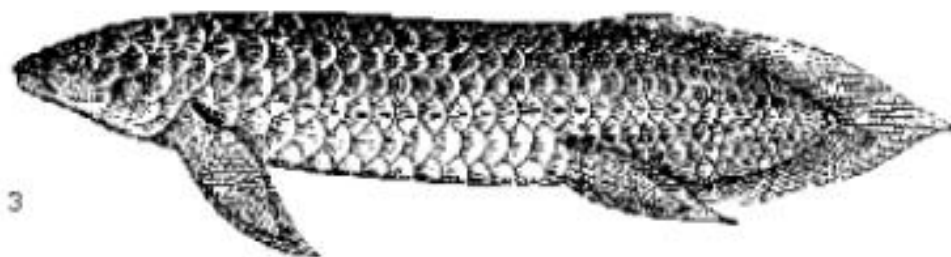
1

Протоптерус
(Африка)



2

Лепидосирен
(Ю.Америка)



3

Рогозуб
(Австралия)

СПАСИБО ЗА ВНИМАНИЕ!