

МОУ СОШ п. АЛЯБЬЕВСКИЙ

КЛАСС ПАУКООБРАЗНЫЕ – ХЕЛИЦЕРОВЫЕ, особенности строения и жизнедеятельности



Презентацию подготовил:
учитель биологии Черпалюк Елена Дмитриевна

Общая характеристика и внешнее строение членистоногих:

1. Выберите признаки, характерные для членистоногих:

А) Самый многочисленный тип животных

Б) тело сегментировано

В) в основном ведут паразитический образ жизни

Г) роль внутреннего скелета выполняет хитиновый покров

Д) органы чувств развиты плохо

Е) органами зрения служат простые и сложные глаза

Ж) замкнутая кровеносная система

З) органами дыхания служат кожные покровы

И) у некоторых конечности превратились в крылья

К) все покрыты хитиновым покровом

Правильные ответы: А, Б, Е, И, К

Задачи урока:

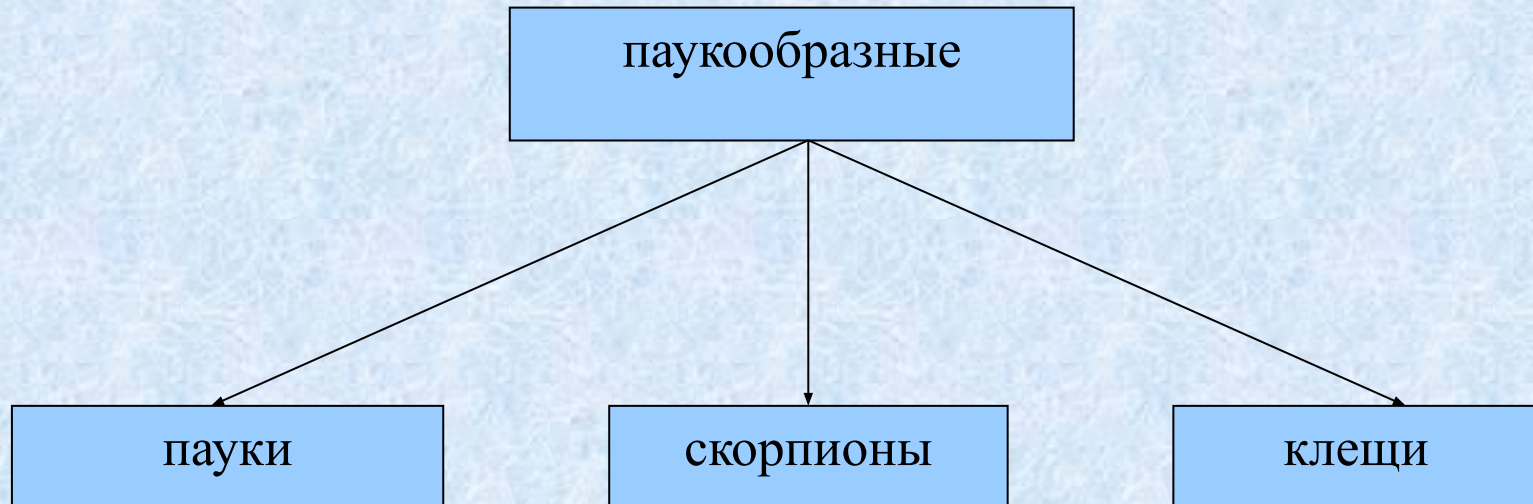
- Расширить представления учащихся об особенностях строения и жизнедеятельности паукообразных
- Показать роль в природе и практическое значение для человека
- Совершенствовать умения анализировать, сравнивать, обосновывать особенности строения организма в связи со средой обитания

Они были первыми



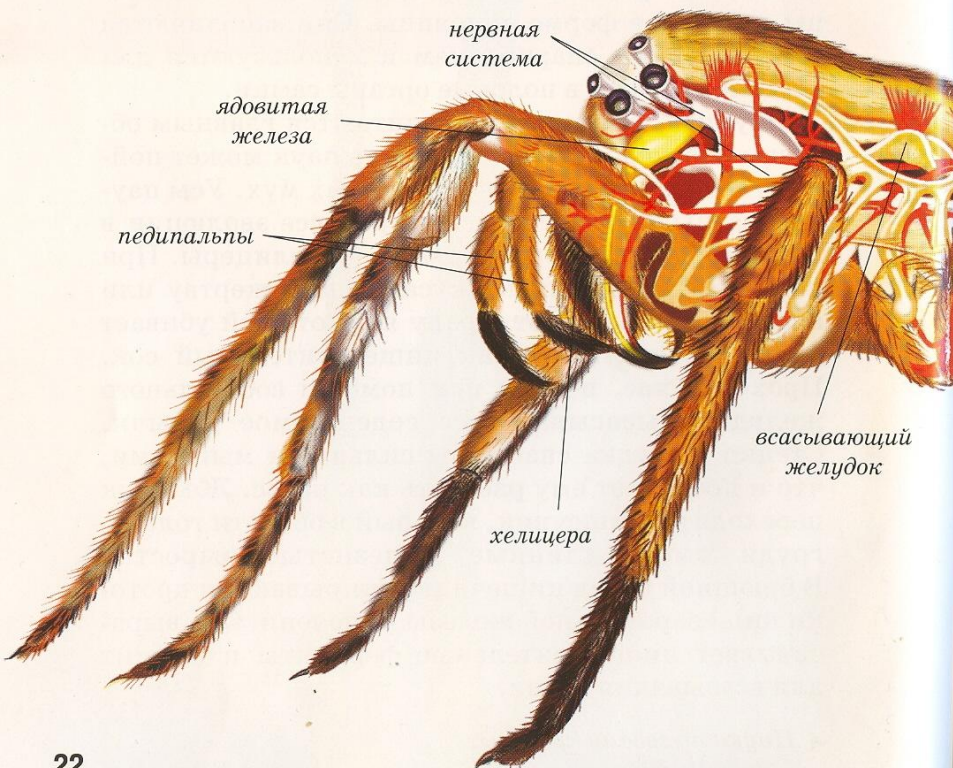
- Паукообразные – самые древние наземные членистоногие.
- Примитивными паукообразными были трилобиты – морские членистоногие.
- Тело трилобитов было покрыто хитиновым панцирем, который надежно защищал внутренности животного от воздействия окружающей среды.

Классификация

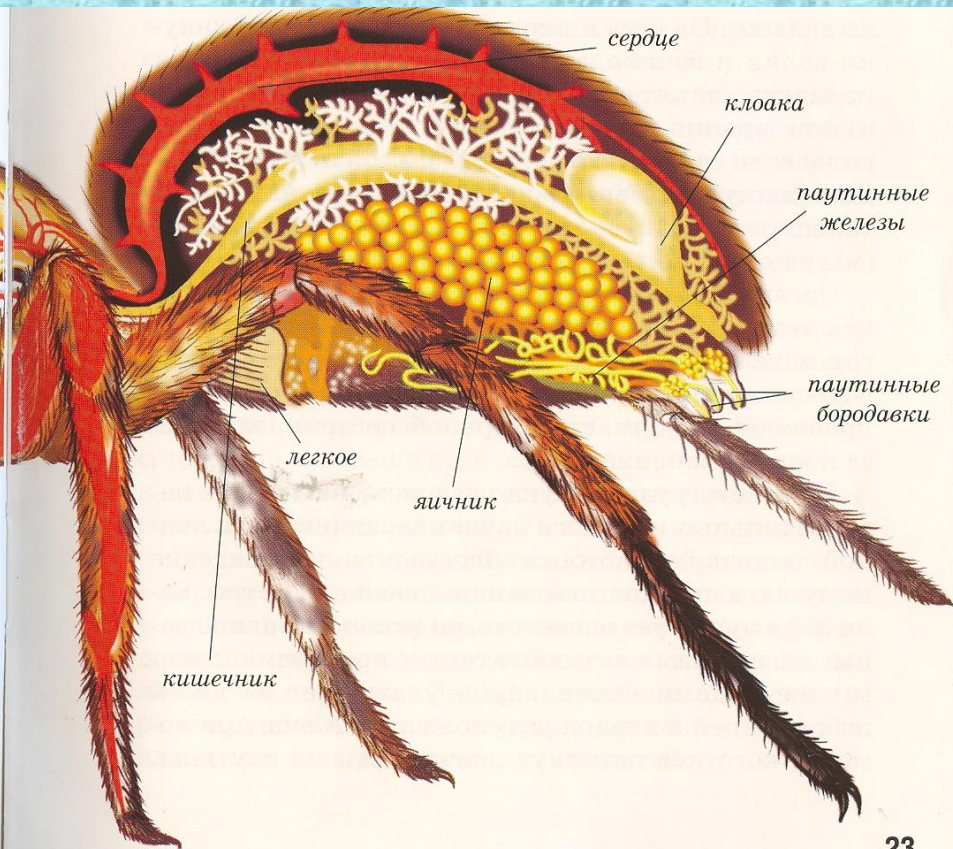


Внутреннее строение паука

Внутреннее строение паука

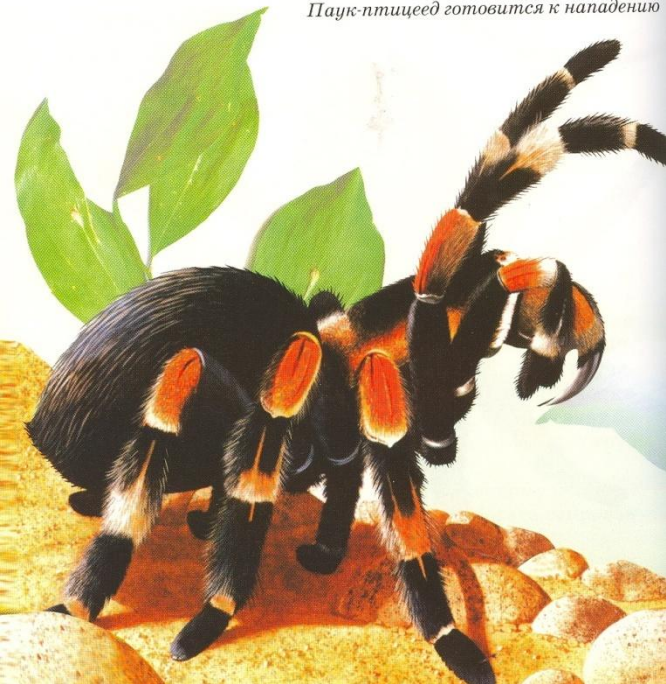


22



23

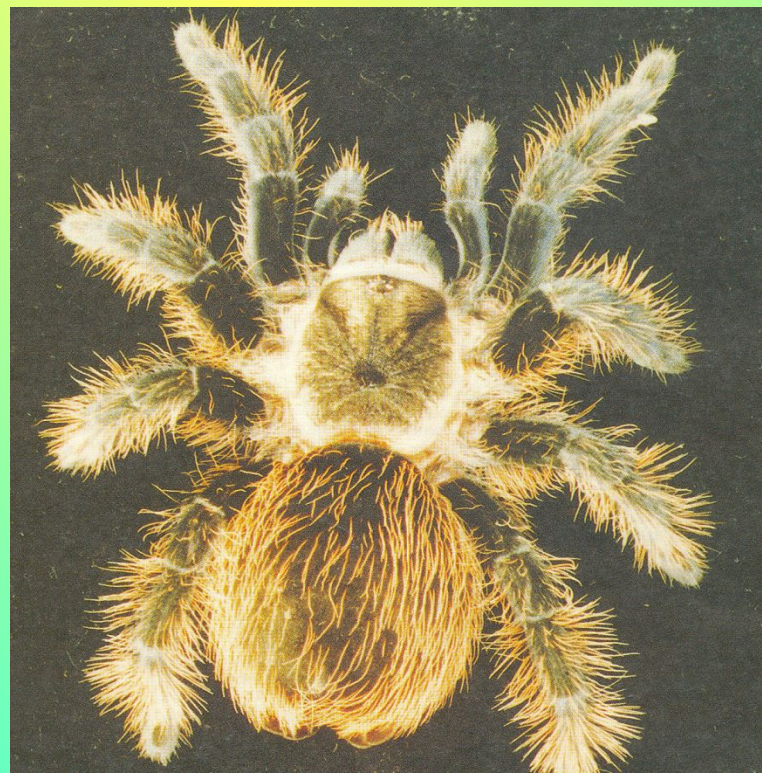
Паук-птицеед готовится к нападению



Разнообразие пауков



Самка паука-волка с детенышами на спине



Разнообразие клещей





Скорпионы -

самые древние из ныне живущих паукообразных . Они воистину обладают зловещей репутацией. Укусы скорпионов очень болезненны, вызывают опухоль в области укуса. Укусы некоторых скорпионов Северной Америки и Африки могут оказаться смертельными для человека. Большинство скорпионов ночные животные, поэтому в местах их обитания опасно прогуливаться ночью босиком к яду скорпиона малочувствительны ежи, мангусты, ящерицы.

Домашнее задание.

Стр.152-157 прочитать,

выполнить задания на стр. 156-157 учебника

Заполнить таблицу: «Класс Паукообразные»



Представители класса	Особенности строения	Общие признаки	Значение