

The background of the slide is a grid of 24 small images. The top row shows harvestmen (Opiliones) on a green leaf and on a sandy surface. The middle row shows scorpions (Scorpiones) on a sandy surface. The bottom row shows scorpions on a sandy surface. The text is overlaid on a light green rounded rectangle in the center.

**КЛАСС**

**ПАУКООБРАЗНЫЕ,  
ОСОБЕННОСТИ  
СТРОЕНИЯ И  
ЖИЗНЕДЕЯТЕЛЬНОСТ  
И**

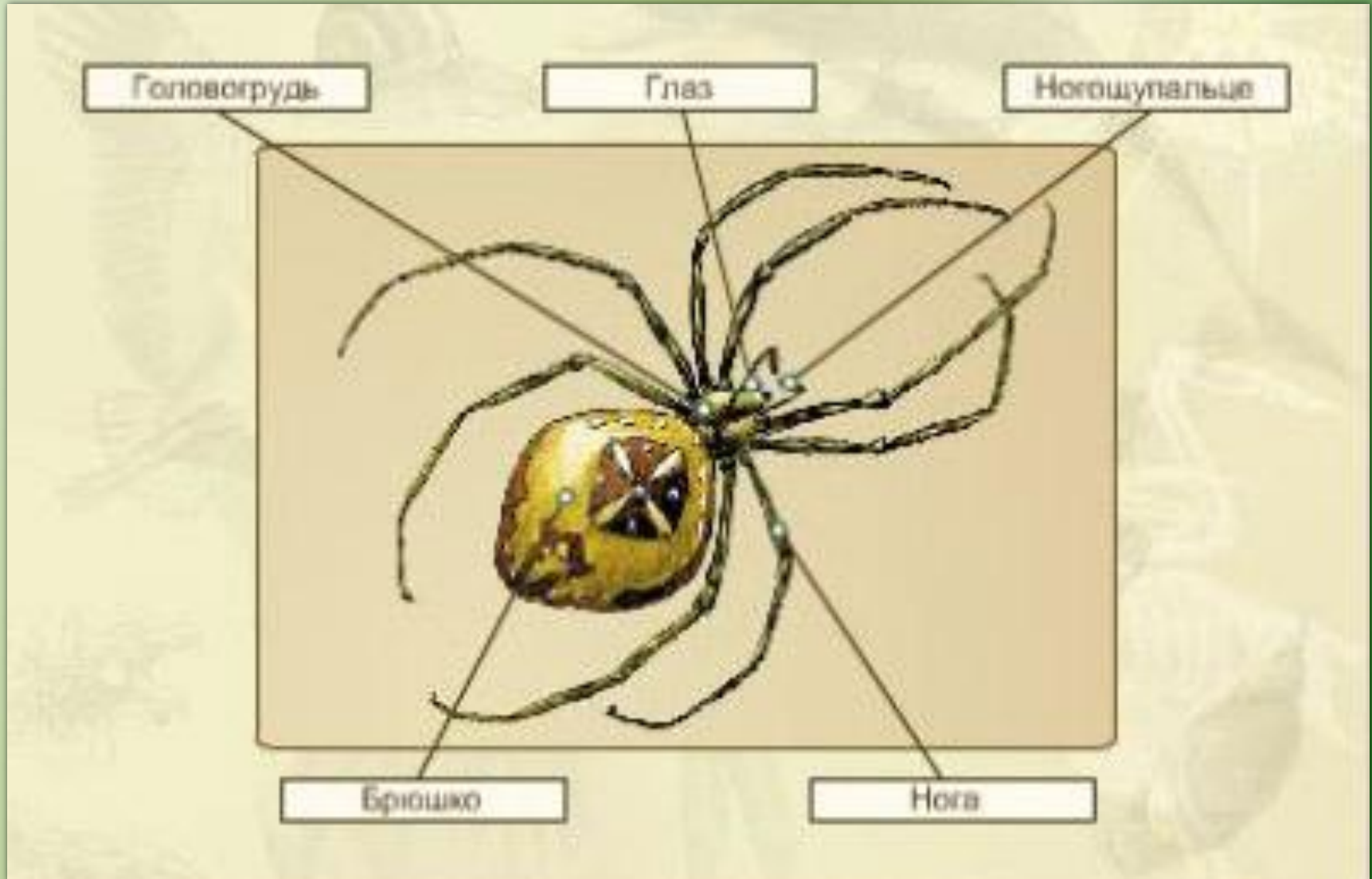


# Среда обитания



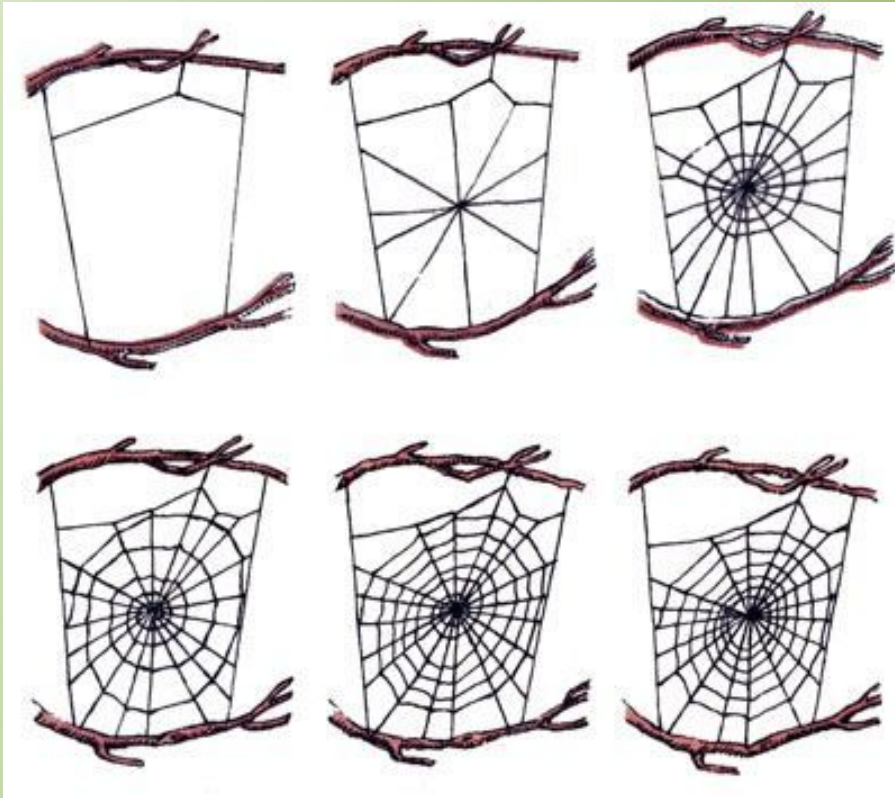


# Внешнее строение





# Ловчая сеть пауков



Этапы строительства





# Внутреннее строение

Паутинная железа



Выделительная

Кровеносная

Половая

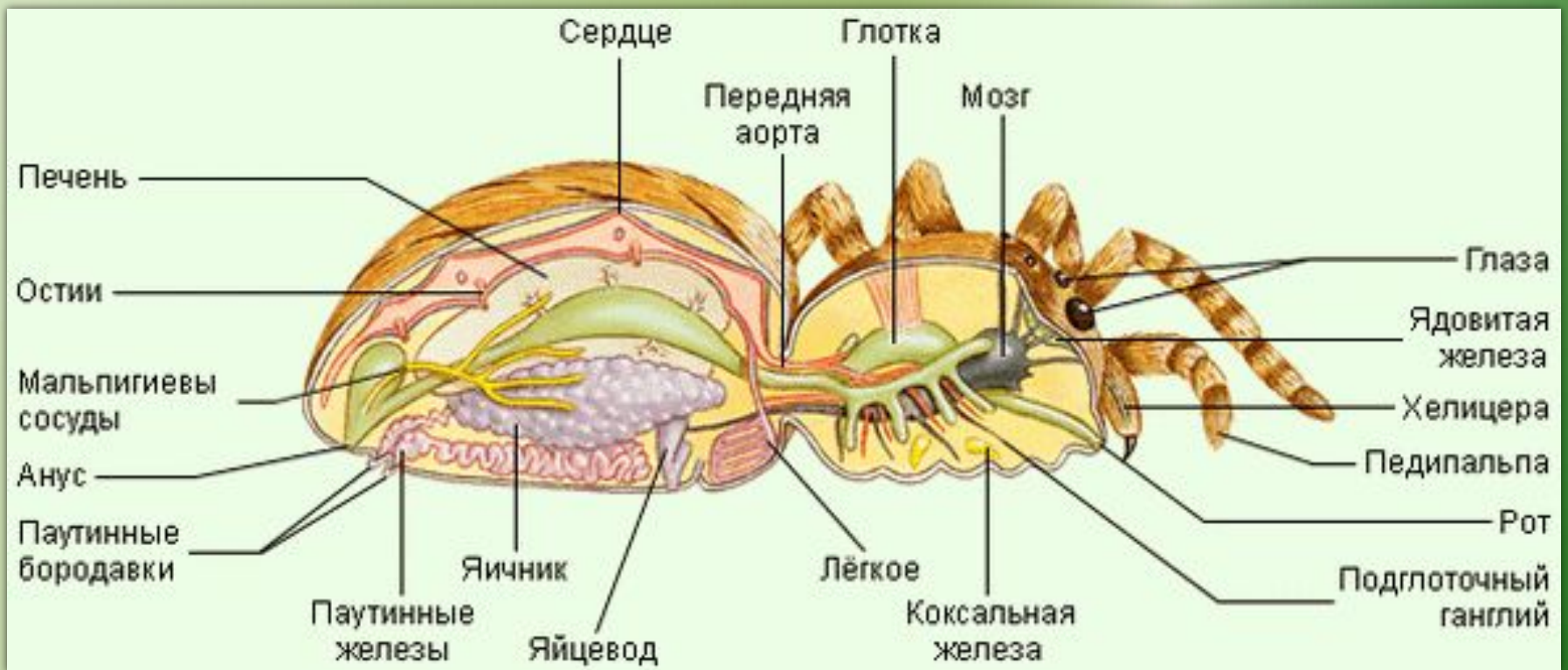
Пищеварительная

Дыхательная

Нервная



# Внутреннее строение





# Особенности размножения

- Большинство откладывает яйца, но некоторые отряды живородящи (скорпионы, бихорхи, жгутоногие)





# Многообразие



Скорпионы (Scorpiones)



Сольпуги (Solifugae)



Телефоны (Uropygi)



Сенокосцы (Opiliones)



Тартариды (Tartarides)



Рицинулеи (Ricinulei)



Фрины (Amblypygi)



Пауки (Aranei)



Кенении (Palpigradi)



Клещи (Acari)



Ложноскорпионы  
(Pseudoscorpiones)



Клещи-Сенокосцы  
(Opilioacarina)



