

The background of the slide is a grid of 24 small images. The top row shows harvestmen (Opiliones) on green leaves and sand. The middle row shows scorpions (Scorpiones) on sand and leaves. The bottom row shows various scorpions in different colors and poses on sand and leaves. The text is overlaid on a light green rounded rectangle in the center.

**КЛАСС**

**ПАУКООБРАЗНЫЕ,  
ОСОБЕННОСТИ  
СТРОЕНИЯ И  
ЖИЗНЕДЕЯТЕЛЬНОСТ  
И**

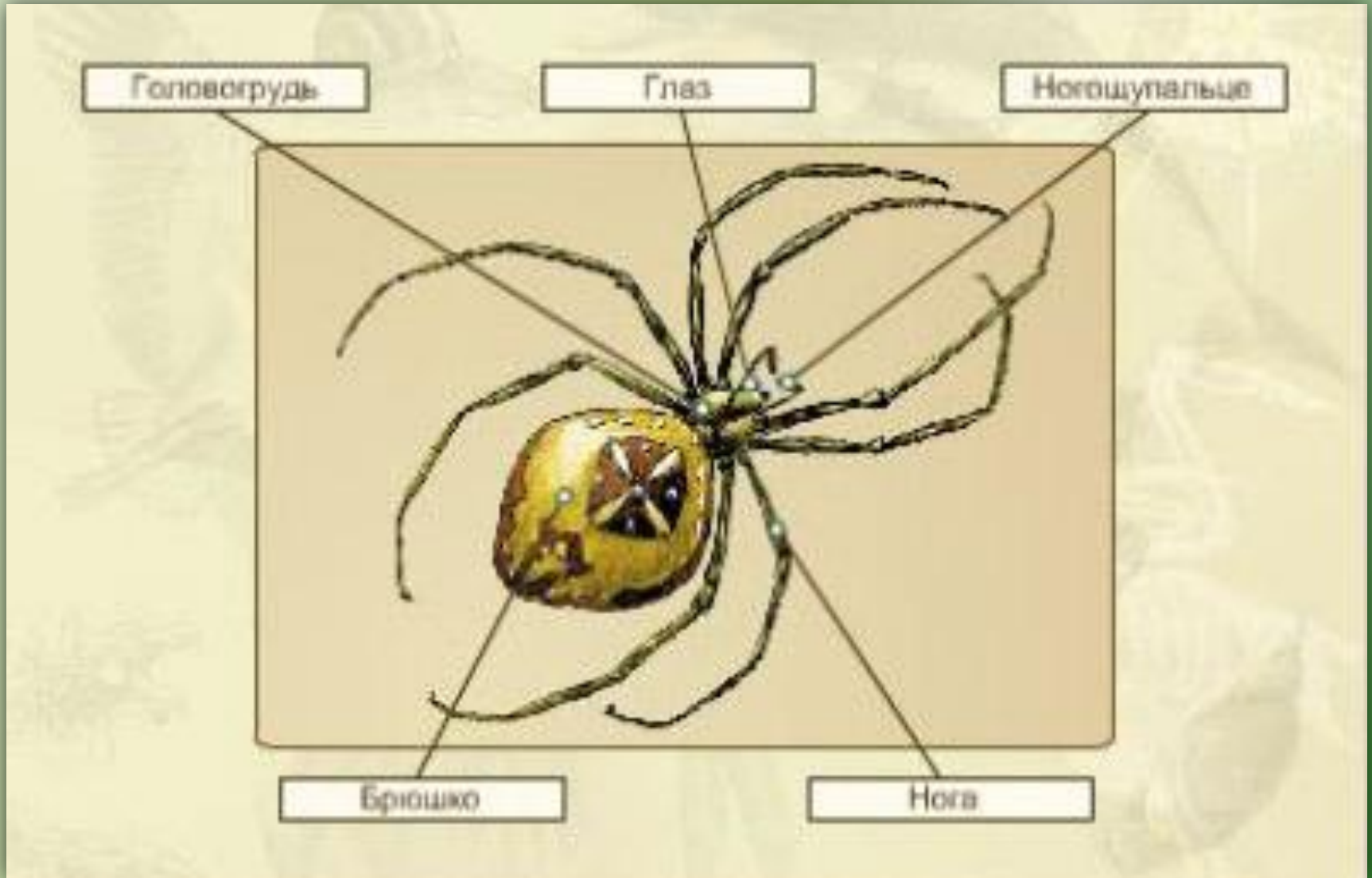


# Среда обитания



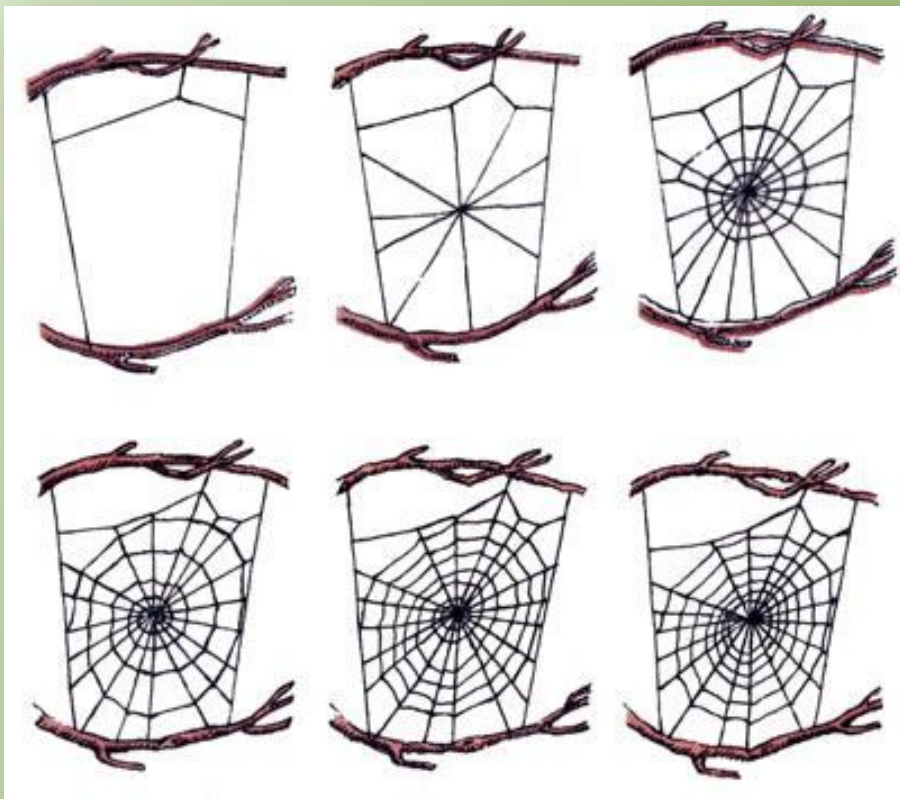


# Внешнее строение





# Ловчая сеть пауков



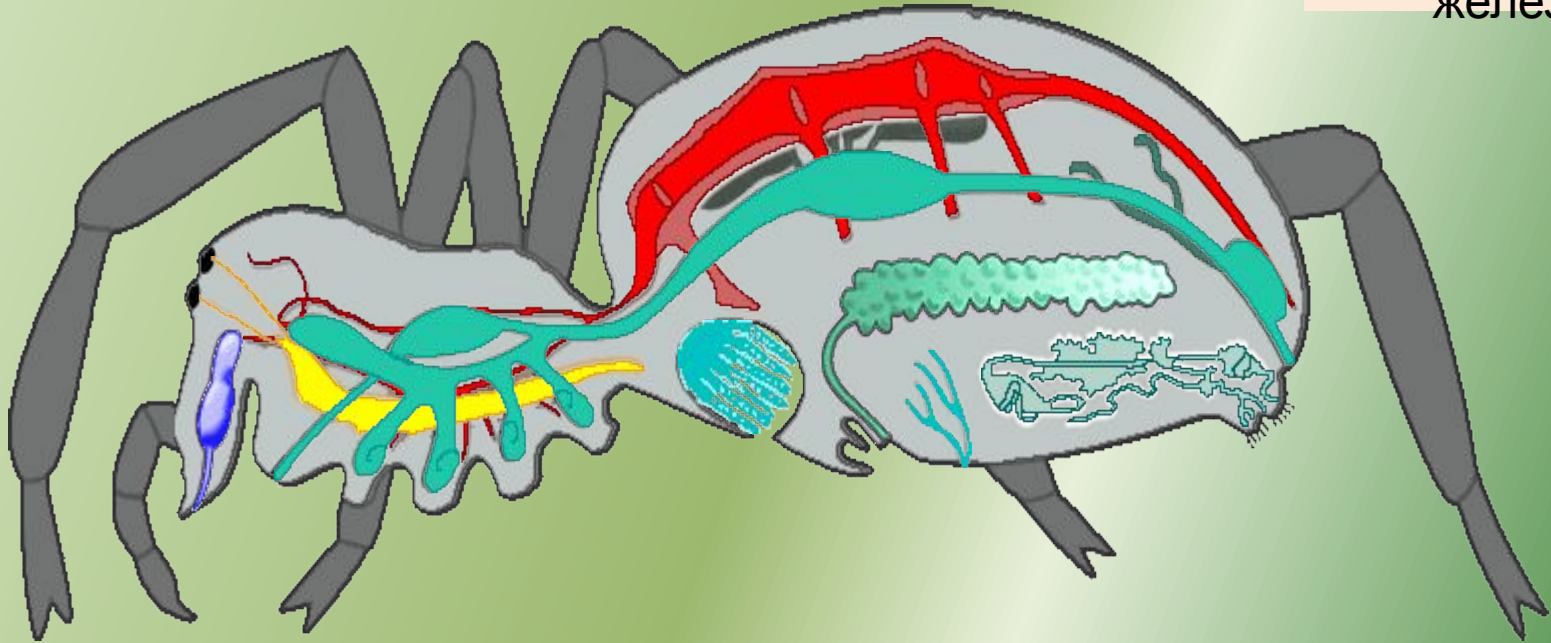
Этапы строительства





# Внутреннее строение

Паутинная железа



Выделительная

Кровеносная

Половая

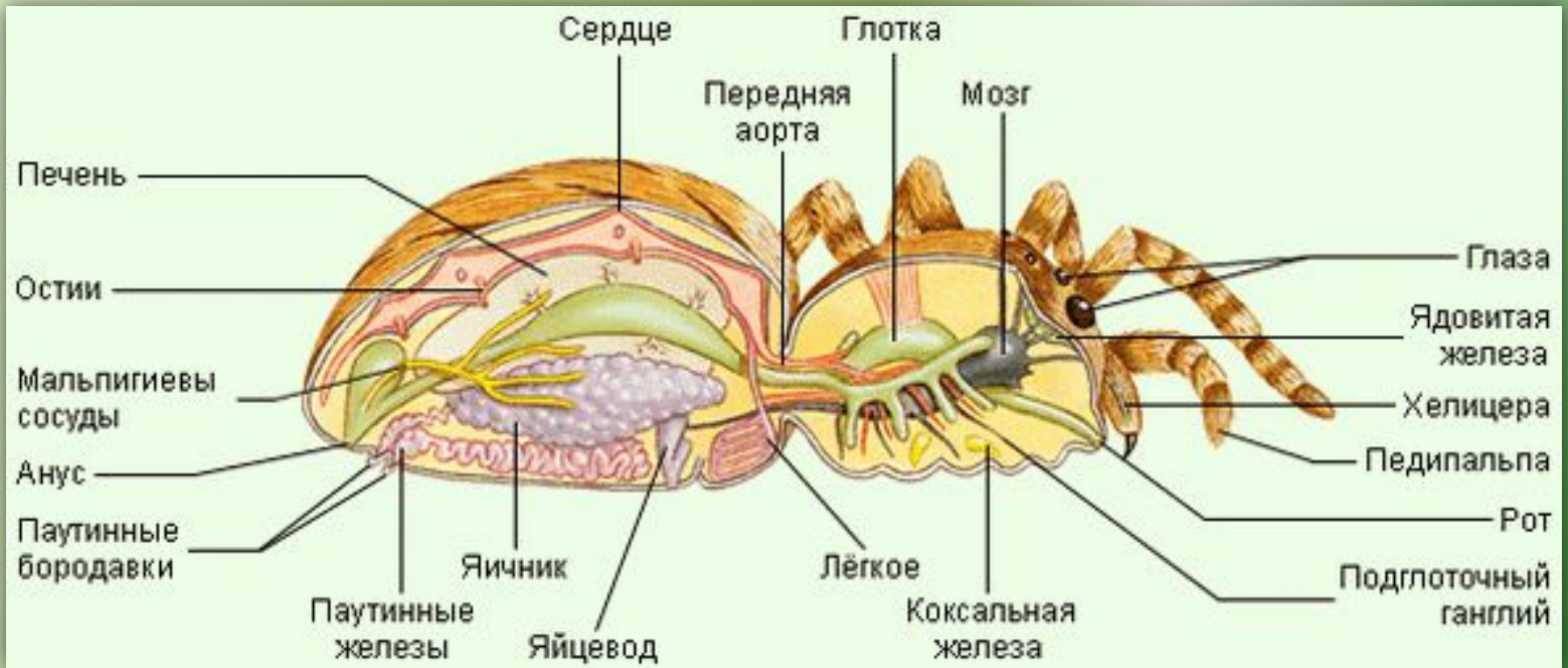
Пищеварительная

Дыхательная

Нервная



# Внутреннее строение





# Особенности размножения

- Большинство откладывает яйца, но некоторые отряды живородящи (скорпионы, бихорхи, жгутоногие)





# Многообразие

- Скорпионы (Scorpiones)
- Телифоны (Uropygi)
- Тартариды (Tartarides)
- Фрины (Amblypygi)
- Кенении (Palpigradi)
- Ложноскорпионы (Pseudoscorpiones)
- Сольпуги (Solifugae)
- Сенокосцы (Opiliones)
- Рицинулеи (Ricinulei)
- Пауки (Aranei)
- Клещи (Acari)
- Клещи-Сенокосцы (Opilioacarina)



