

Класс

Пресмыкающиеся

(Рептилии)



Стегоцефал – предок пресмыкающихся



Каменноугольный период
300 млн. лет назад

Строение пресмыкающихся



- Части тела :
 - голова
 - шея
 - туловище
 - хвост
- Кожа
 - желёз мало
 - роговые щитки



**При передвижении тело рептилий
соприкасается с землей, отсюда и название
класса.**

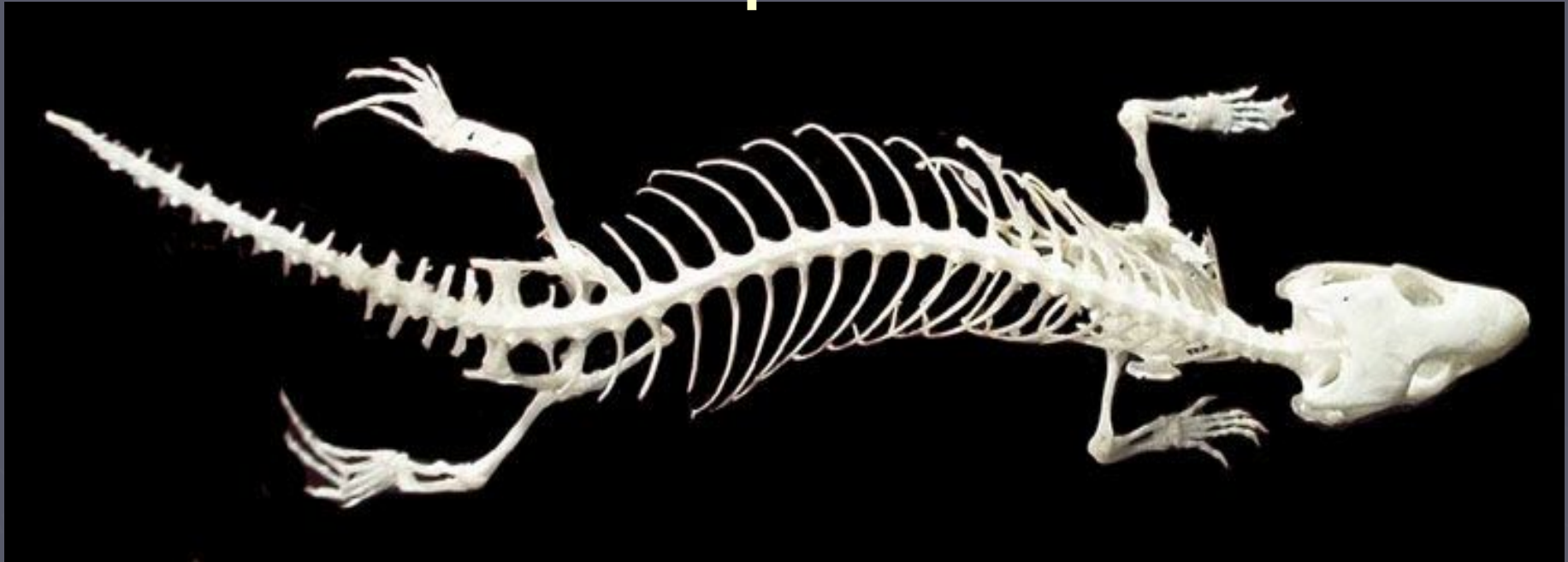
Органы чувств



Линька



Скелет рептилий



Череп – почти полное окостенение

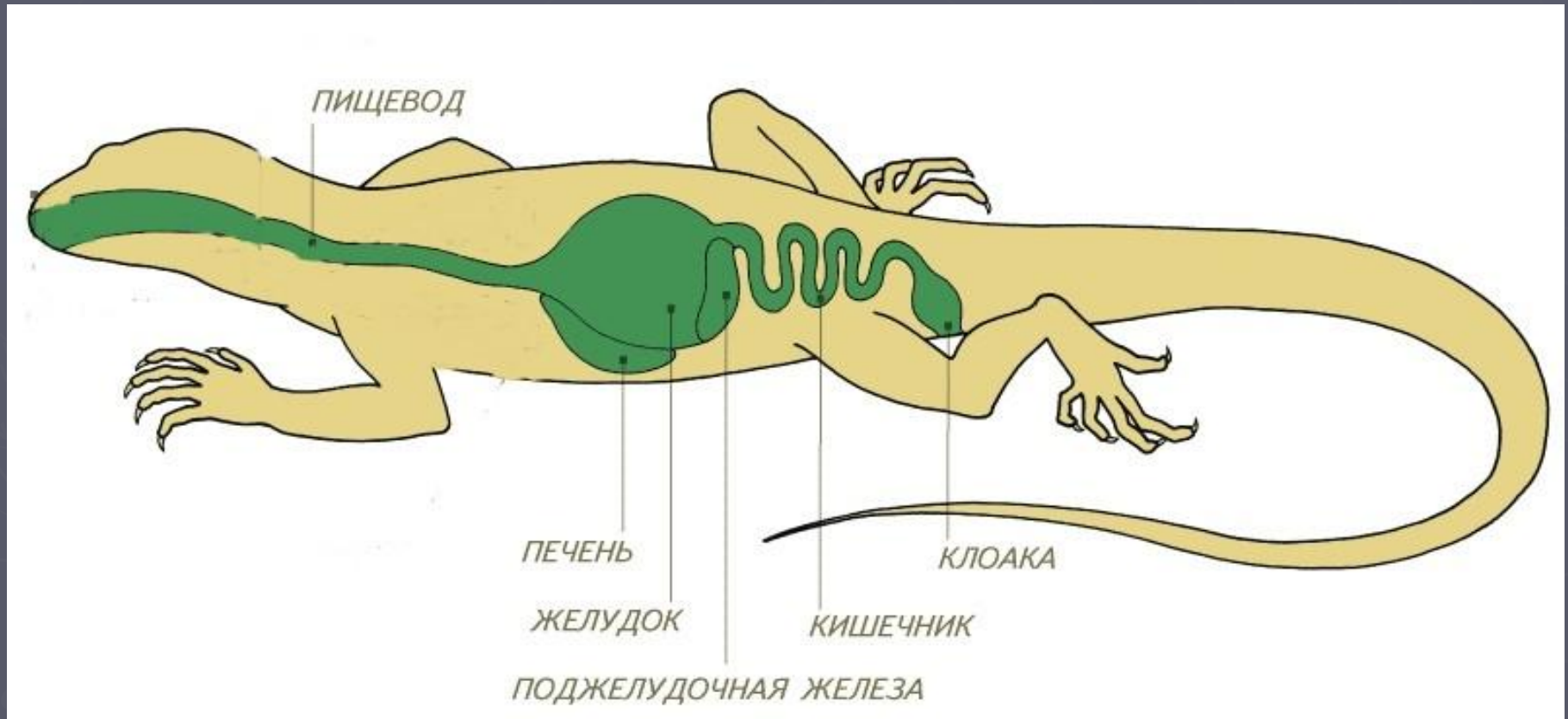
Позвоночник:

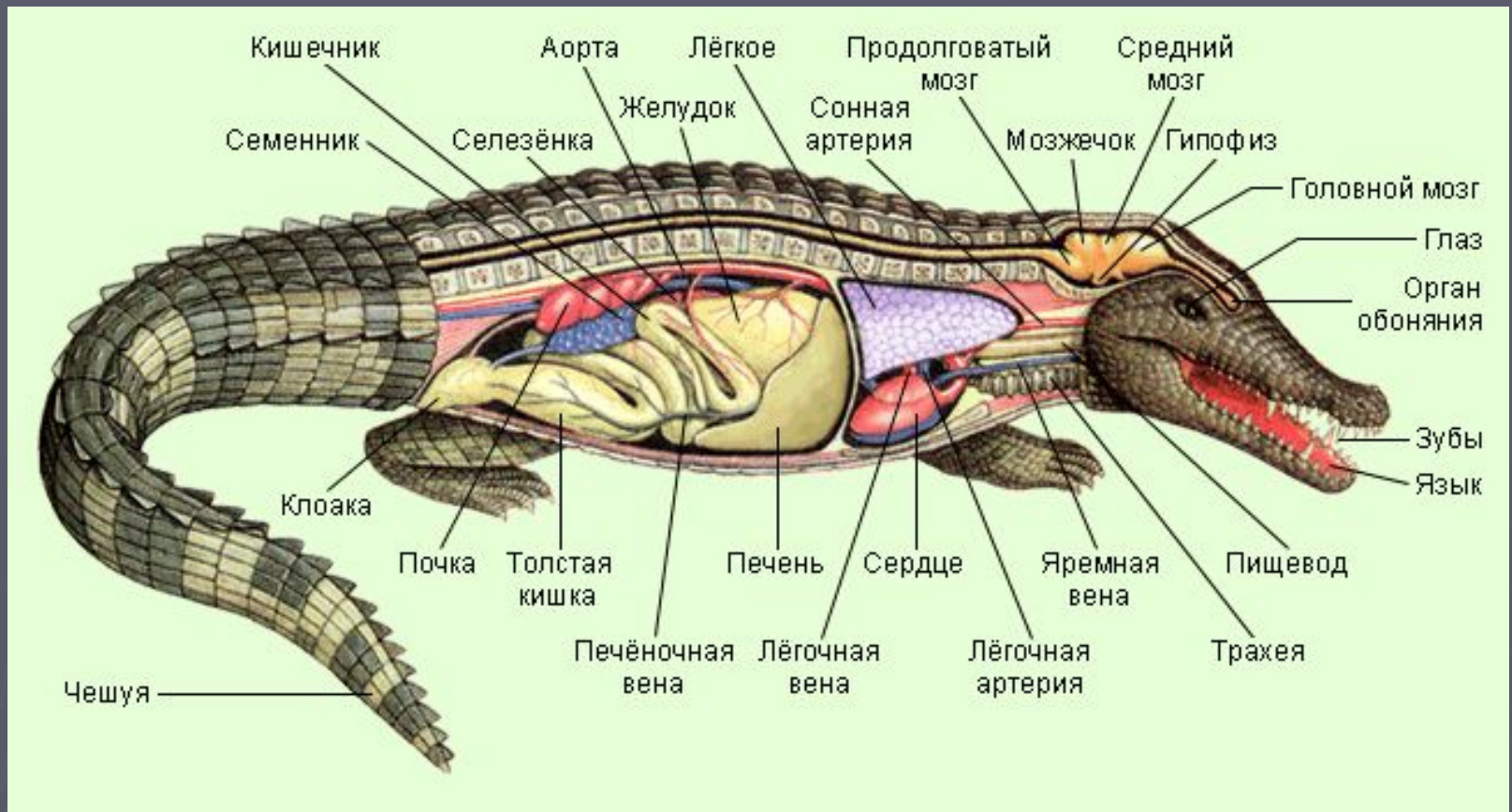
- шейный отдел – 8 позвонков (подвижность головы)
- пояснично-грудной отдел несет рёбра (грудная клетка)
- крестцовый отдел – 2 позвонка (крепятся кости таза)

Скелет конечностей

Пояса конечностей

Пищеварительная система

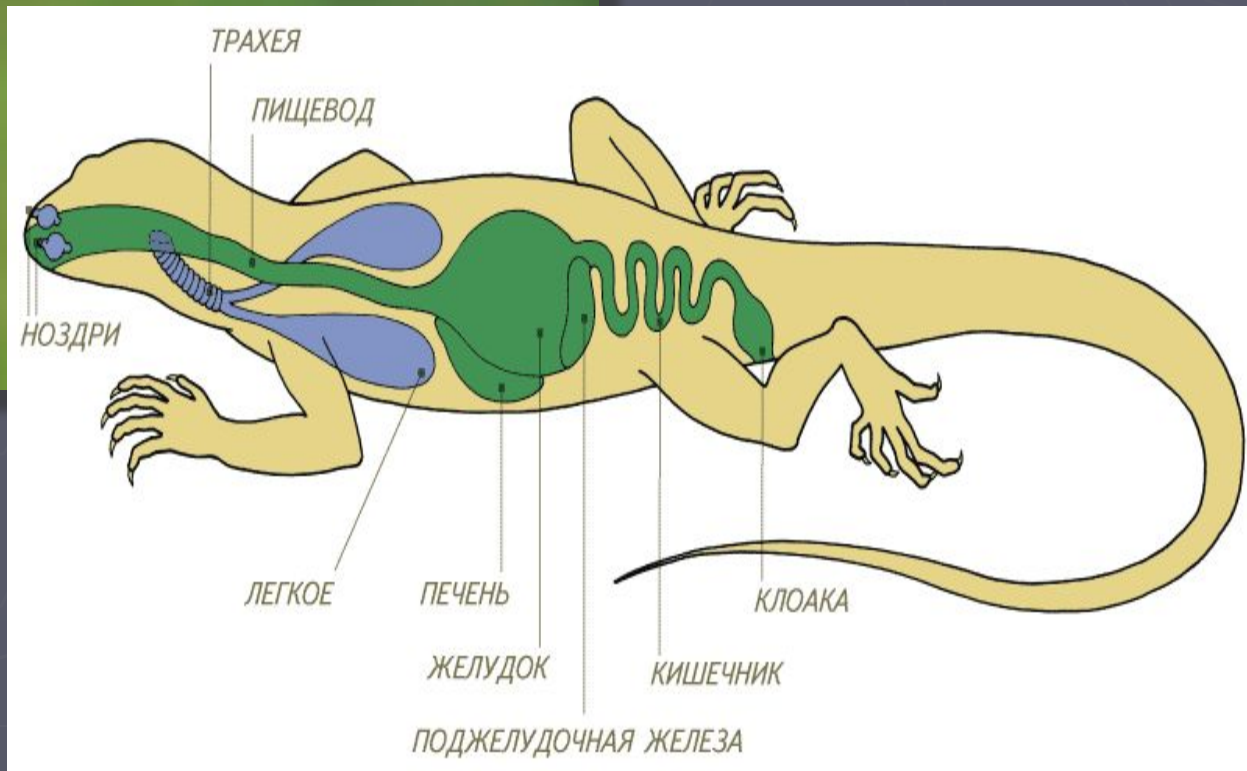
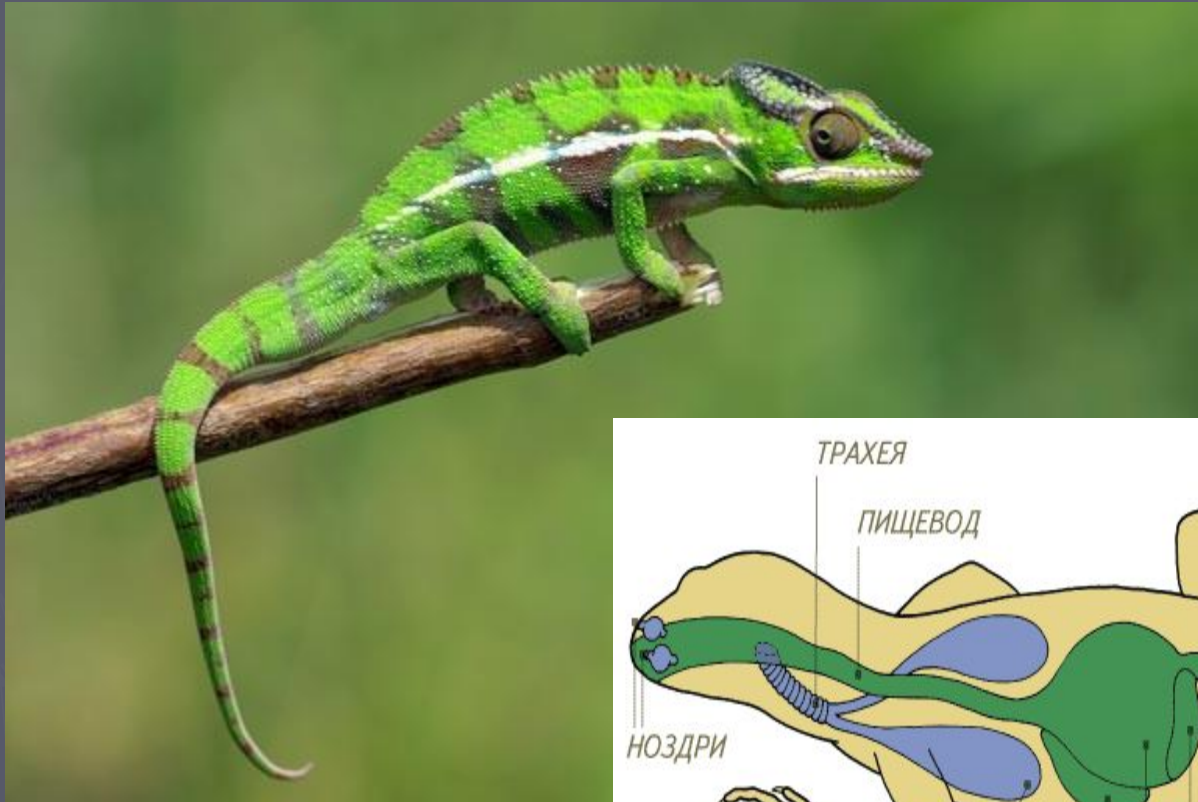




Выделительная система.

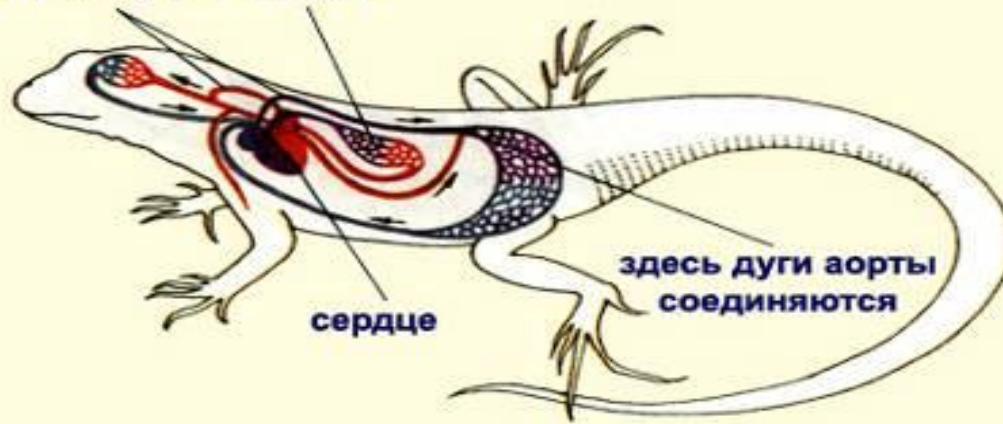
В органах выделения – почках – усилен механизм возврата воды в организм. Поэтому конечный продукт обмена веществ выделяется не в виде жидкой мочи, а в форме мочевой кислоты в кашицеобразном состоянии в клоаку, а затем наружу.

Дыхательная система



Кровеносная система

две дуги аорты легкое





Пресмыкающиеся холоднокровные животные. Их температура тела зависит от температуры окружающей среды.

Нервная система



Размножение рептилий



Регенерация —

это восстановление организмом утраченных или поврежденных частей тела.



Ломкие участки хвостовых позвонков



Смарагдовый сцинк, недавно потерявший свой хвост



хвост сцинка постепенно отрастает, но внутри у него вместо позвонков хрящевой стержень



Новый хвост смарагдового сцинка полностью отрастает почти через 8 месяцев



Признаки

Лягушка

Ящерица

- 1.Среда обитания.
- 2.Покровы тела.
- 3.Органы дыхания.
- 4.Строение сердца.
- 5.Температура тела.
- 6.Место размножения.
- 7.Тип оплодотворения.
- 8.Наличие регенерации.