

Класс Пресмыкающиеся, или Рептилии



Цель урока:



- Раскрыть образ жизни и особенности внешнего строения пресмыкающихся, связанные с наземным образом жизни.

Класс Пресмыкающиеся, около 6000 видов или Рептилии, или Гады

Отряды

Чешуйчат
ые

Черепах
и

Крокодилы

Клювоголовы
е

ПОДОТРЯД
ЗМЕИ

ПОДОТРЯД
ХАМЕЛЕОНЫ

ПОДОТРЯД
ЯЩЕРИЦЫ

уж

черепаша
болотная

аллигатор

гаттерия





Герпетолог

- Раздел зоологии, изучающий пресмыкающихся, называется герпетологией.



Подотряд Змеи



**ДЛИННОРЫЛАЯ
ПЛЕТЕВИДКА**

Большинство змей располагают единственным оружием – челюстями и зубами. К добыче подкрадываются различными способами. Случается, что змея лежа поджидает жертву, но нападает всегда броском. С виду все это происходит очень быстро, но опыты показали, что последний бросок головы по скорости уступает удару человеческого кулака; самым важным является элемент неожиданности.

Подотряд Змеи



Постоянное выпускание и втягивание язычка является эффективным методом отбора проб воздуха на важные химические компоненты.

Подотряд Змеи



Клык гремучей змеи при укусе действует как шприц. Резервуар с ядом, находящийся у его основания, сжимается, выталкивая яд в тело жертвы.



Подотряд Змеи



**Гадюка обыкновенная -
самая распространённая
ядовитая змея в средней
полосе России.
Яйцеживородяща. Занесена
в Красную книгу Алтайского
края.**



Подотряд Змеи



**Щитомордник
обыкновенный –
способен различать
колебания температуры
до 0,2°C. Занесён в
Красную книгу
Алтайского края.**



Подотряд Змеи



Эта, напоминающая внешним видом сучок, змея с Мадагаскара демонстрирует самую выдающуюся маскировку в царстве животных.

Подотряд Змеи



Полз узорчатый – довольно быстрая и подвижная змея. Хорошо плавает и лазает по веткам кустарников. Относится к исчезающему виду и занесён в Красную книгу Алтайского края.



Подотряд Змеи



АНАКОНДА



ТИГРОВЫЙ ПИТОН

Боа, питоны и самая крупная из всех - анаконда, достигающая в длину 9 метров захватывают и душат крупных млекопитающих. Они могут побороть и проглотить оленя, поросят, капибару, и даже есть примеры пожирания людей гигантскими анакондами Южной Америки.

Подотряд Хамелеоны

Среди самых замечательных ящериц следует отметить хамелеона, известного своей способностью изменять окраску. Он имеет подвижные и сверхдлинные пальцы. Несколько видов хамелеонов живут в Средиземноморье, Африке и на Мадагаскаре.



Подотряд Хамелеоны



Глаза хамелеона Парсона способны двигаться независимо друг от друга. Таким образом хамелеон ищет пищу и одновременно следит за возможным приближением опасности.

Подотряд Хамелеоны



В отличие от многих видов гекконов с чувствительной (тонкой) кожей, у гребенчатого геккона кожа плотнее, однако нужно быть внимательным, так как эти ящерицы теряют хвост, который больше не отрастает.

Подотряд Ящерицы

В отличие от большинства других ящериц гекконы не имеют век на глазах. Они защищены прозрачной оболочкой. Гекконы очищают ее своим длинным языком.



Подотряд Ящерицы



Самка ящерицы живородящей не откладывает яйца, а рождает живых детёнышей. Занесена в Красную книгу Алтайского края.



Подотряд Ящерицы



Геккон Токей может карабкаться по гладким листьям растений за счет когтей и пальцев с присосками, поверхность которых покрыта складками и микроскопическими волосками.

Во многих домах в странах Средиземноморья и Среднего Востока гекконы – постоянные жители, очищающие комнаты от тараканов и других малоприятных паразитов.



Подотряд Ящерицы



Ящерица прыткая – быстро бегает, высоко прыгает и хорошо лазает по веткам. Занесена в Красную книгу Алтайского края.



Подотряд Ящерицы



Варан – это огромное, сильное существо, способное убить оленя, свинью, обезьяну, используя когти и сильные ноги. Его зубы позволяют отрывать куски от добычи. Он зачастую объедается до такой степени, что только через несколько дней может отползти с места пиршества.

Отряд Черепахи



□ Форма панциря черепах зависит от способа существования вида. У морских черепах панцирь тоньше, поэтому они самые быстроходные рептилии.

□ У наземных черепах панцирь легкий и тонкий, он хорошо защищает от врагов и потери влаги.

□ Конечности приспособлены для хождения.



Отряд Черепахи



Главная угроза для существования черепах – нарушение их естественных мест обитания.

Кожистая черепаха – самая крупная из всех морских черепах. Ее панцирь покрыт кожистой оболочкой, а не роговыми пластинками, как у других видов.



Отряд Черепахи



Эта черепаха, называемая змеиношейной, происходит из Новой Гвинеи. Она обитает исключительно в воде и использует длинную и подвижную шею для ловли маленьких рыбок и головастиков.

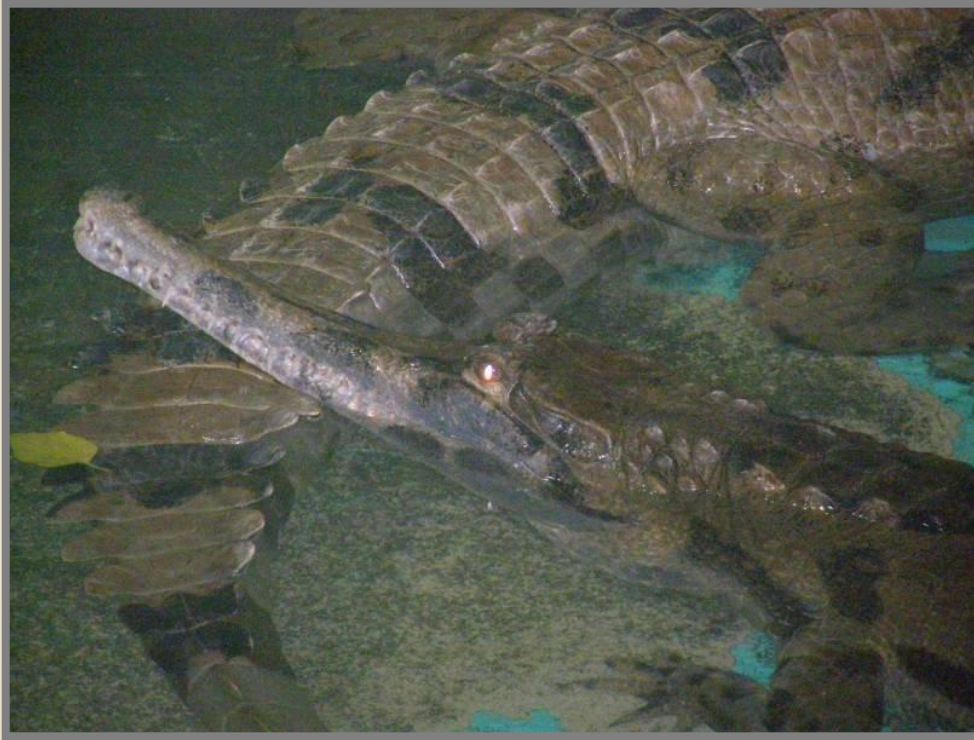
Отряд Крокодилы

**Крокодилы –
вторичноводные
животные предки,
которых обитали на
суше.**

**Это самые крупные и
высокоорганизованные
рептилии.**

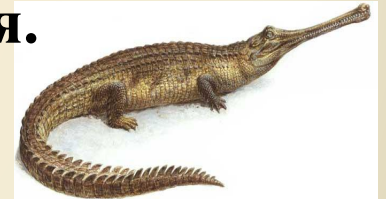


Отряд Крокодилы



**Крокодил гавиал —
близкий родственник
динозавров.**

**Живет в реках
Индостана и
Индокитая.**



**Его длина — до 6,6 м. Ест гавиал рыбу, схватывая ее с
помощью резкого бокового движения головы. Иногда
ловит птиц, мелких млекопитающих.**

Отряд Крокодилы



Кайман распространен в Центральной и Южной Америке. Молодые кайманы питаются главным образом водными насекомыми; взрослые нападают на любую добычу, с которой могут справиться. Основная пища состоит из крупных водяных улиток, пресноводных крабов и рыбы.

Отряд Клювоголовые



**Гаттерия - родственница
ящериц и змей, но более
древняя.**

**На темени, под кожей
у нее находится теменное
пятно - третий глаз,
которым она чувствует
тепло и свет.**



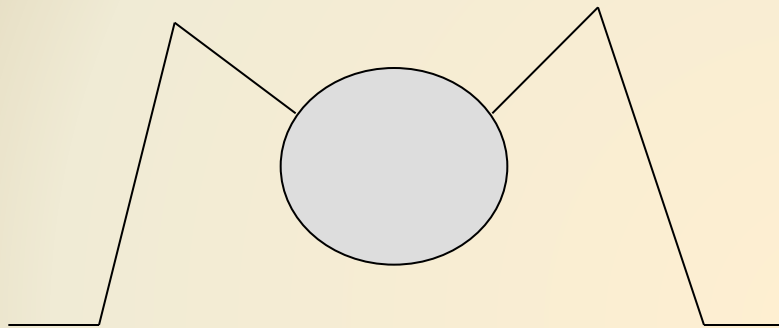
Отряд Клювоголовые



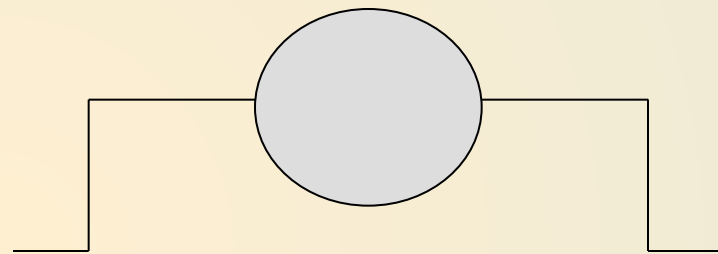
Гаттерия живет на островах к востоку и югу от Новой Зеландии.

Часто селится в одной норе с птицей буревестником: друг другу они не мешают. Отложенные яйца зарывает в норе. Малыши растут очень долго и становятся взрослыми лишь к 20 годам! А всего гаттерии живут 50 лет. Едят они насекомых, червей, моллюсков, птенчиков. Охотятся ночью.

Способ передвижения



ЗЕМНОВОДНЫЕ



ПРЕСМЫКАЮЩИЕСЯ

В чем особенность расположения конечностей у пресмыкающихся? Как они передвигаются в наземной среде?

Класс Пресмыкающиеся, около 6000 видов или Рептилии, или Гады

Отряды

Чешуйчат
ые

Черепах
и

Крокодилы

Клювоголовы
е

ПОДОТРЯД
ЗМЕИ

ПОДОТРЯД
ХАМЕЛЕОНЫ

ПОДОТРЯД
ЯЩЕРИЦЫ

уж

черепаша
болотная

аллигатор

гаттерия



Знаете ли вы признаки земноводных и пресмыкающихся?

Класс Земноводные

1, 2, 3, 7

Класс Пресмыкающиеся

1, 4, 5, 6, 8

Под названием класса животных поставьте нужные цифры

- 1. Живут, как на земле, так и в воде.**
- 2. Кожа голая, влажная.**
- 3. Дыхание осуществляется при помощи легких и кожи.**
- 4. Кожа сухая, покрытая роговой чешуей.**
- 5. Дыхание осуществляется только при помощи легких.**
- 6. Во рту находится длинный раздвоенный язык.**
- 7. Из отложенных яиц появляются головастики.**
- 8. Вылезает при линьке, образуя выползок.**

Разгадав загадку соотнеси животное к нужной группе

Класс Земноводные

- ЖАБА
- ЛЯГУШКА

Класс Пресмыкающиеся

- ЧЕРЕПАХА
- КРОКОДИЛ
- ЯЩЕРИЦА
- ЗМЕЯ

Выводы:

- **Пресмыкающиеся – настоящие наземные животные.**
- **Тело разделено на отделы – голову, туловище, хвост и две пары конечностей.**
- **Дышат атмосферным воздухом.**
- **Кожа сухая, покрыта чешуйками или щитками.**
- **Рост происходит во время линьки.**

A close-up photograph of a snake's head, showing its scales and eyes. The snake's mouth is slightly open, revealing its tongue. The background is a blurred blue sky. The text "Задание на дом:" is overlaid in a large, blue, outlined font at the top of the image.

Задание на дом:

с. 198, 201.

СПАСИБО ЗА ВНИМАНИЕ!



Использован материал сайтов:

- www.ru.wikipedia.org
- www.zooclub.by
- www.bionet.nsc.ru
- www.corpina.ru
- www.cryptid.ru
- www.barnaul-altai.ru
- www.zzru.com
- www.floranimal.ru
- www.ourzoopark.ocpi.ru