

*Класс*  
*Пресмыкающиеся,*  
*или Рептилии*

*Отряд Чешуйчатые*

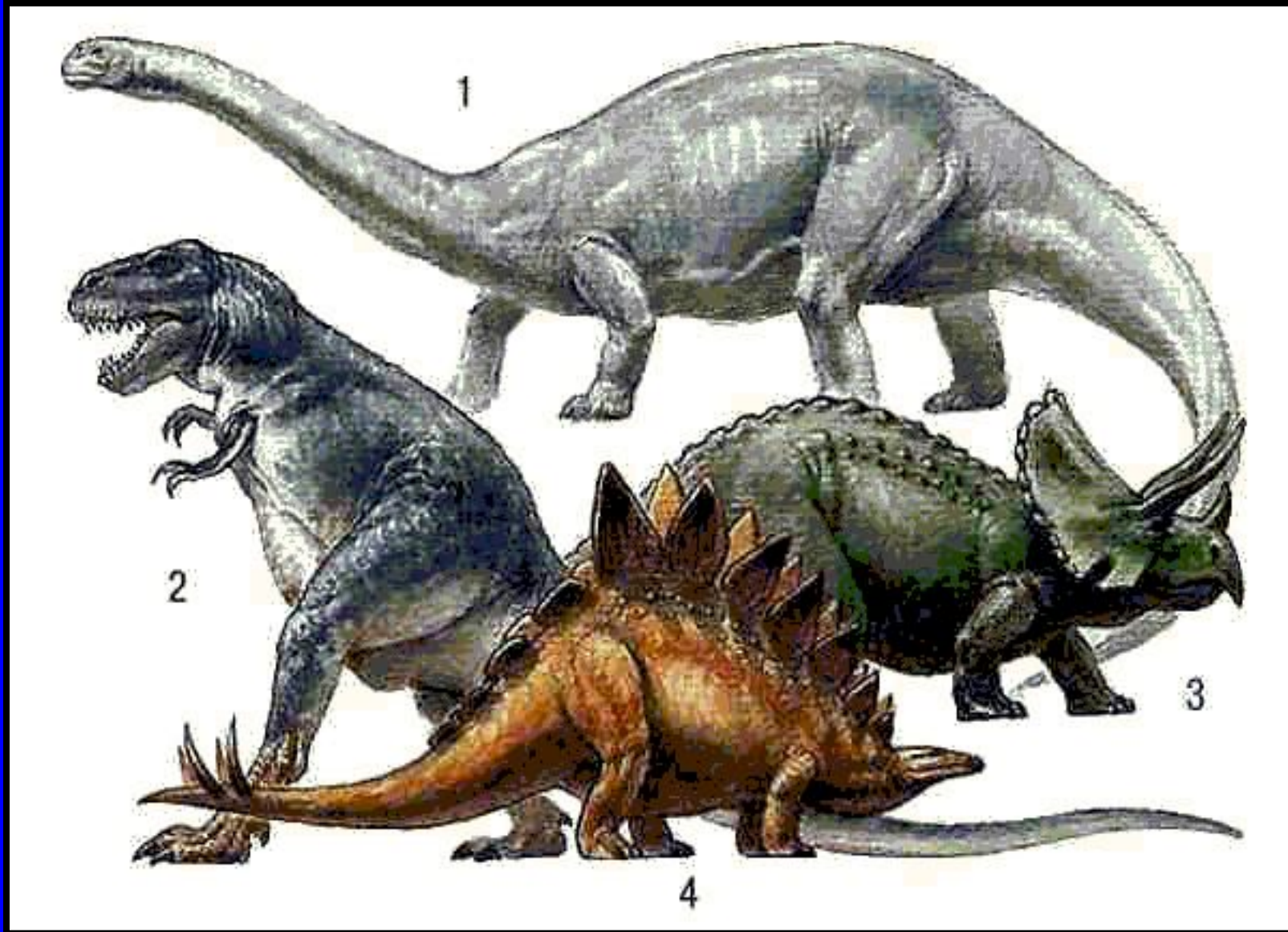
Урок биологии 7 класс

# Происхождение пресмыкающихся. Древние пресмыкающиеся



Современные пресмыкающиеся произошли от древних рептилий – *котилозавров*, живших около 285 млн. лет тому назад, которые еще сохраняли в своем строении признаки, характерные для древнейших хвостатых земноводных – *стегоцефалов*.

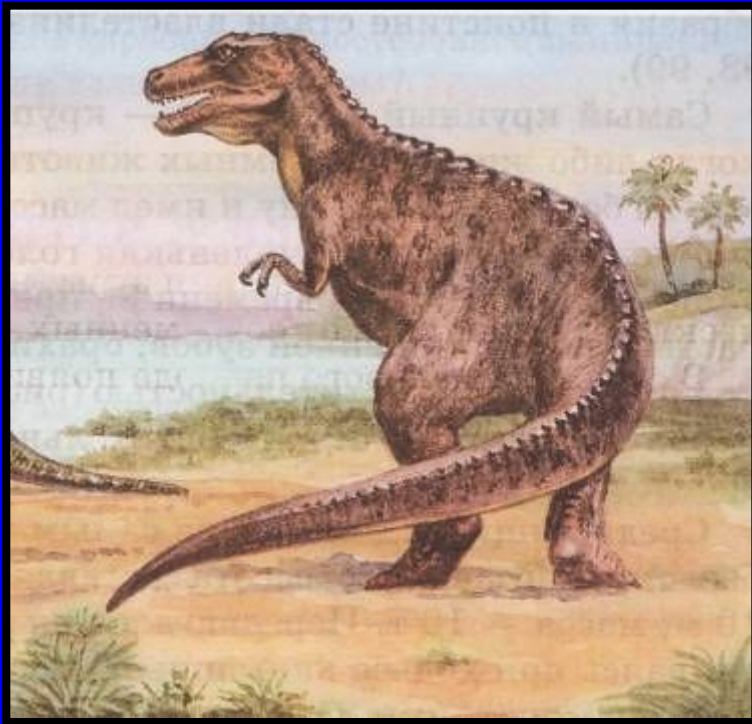
Время от 70 до 255 млн. лет назад считается эрой расцвета и разнообразия пресмыкающихся. На суше жили *динозавры*, в воде господствовали плавающие *ихтиозавры*, в воздухе – летающие *птерозавры*.



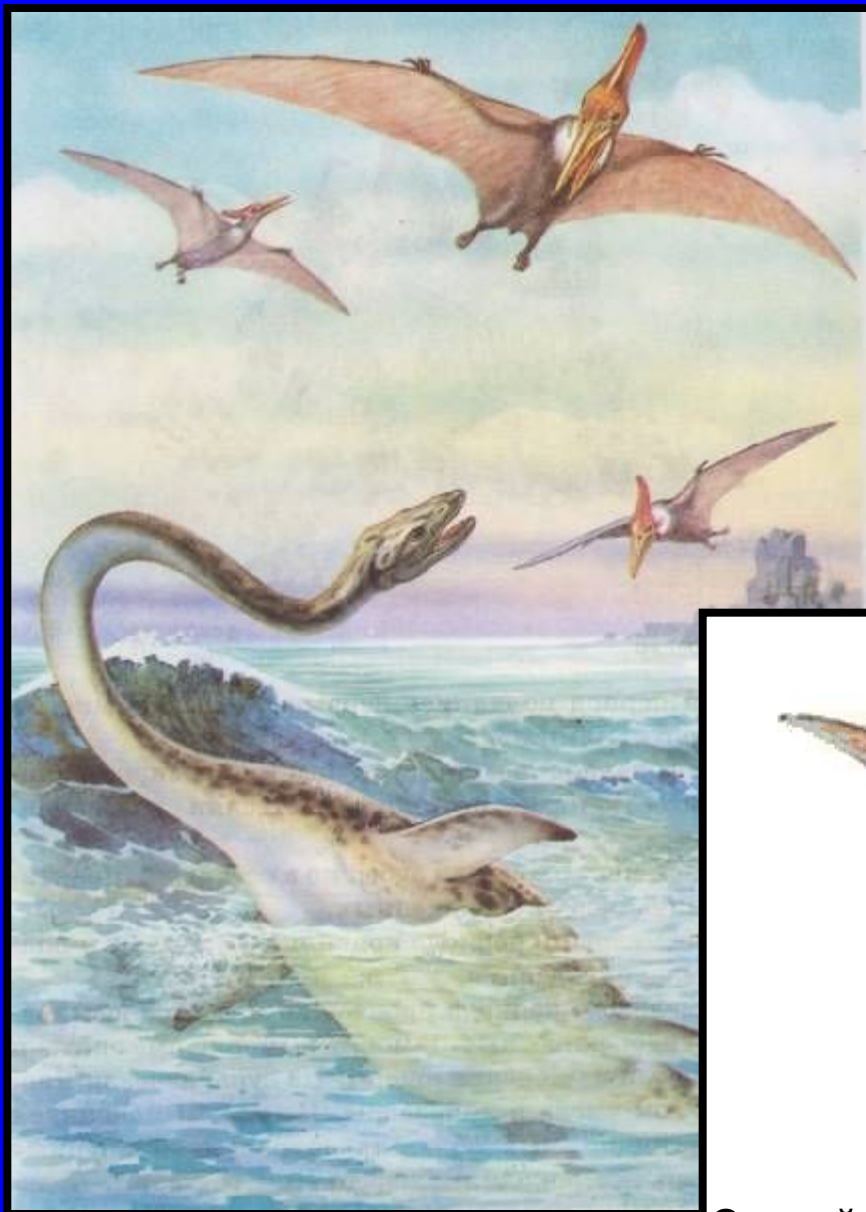
Динозавры: **1**-бронтозавр (апатозавр); **2**-тираннозавр; **3**-трицератопс; **4**-стегозавр.



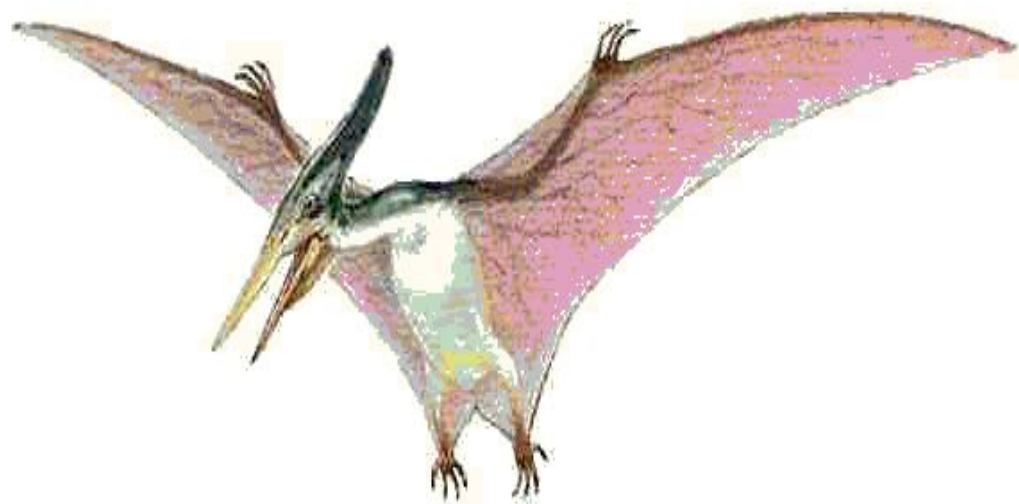
**Брахиозавр – самый крупный динозавр. Длина – более 30 м, масса – 50 т**



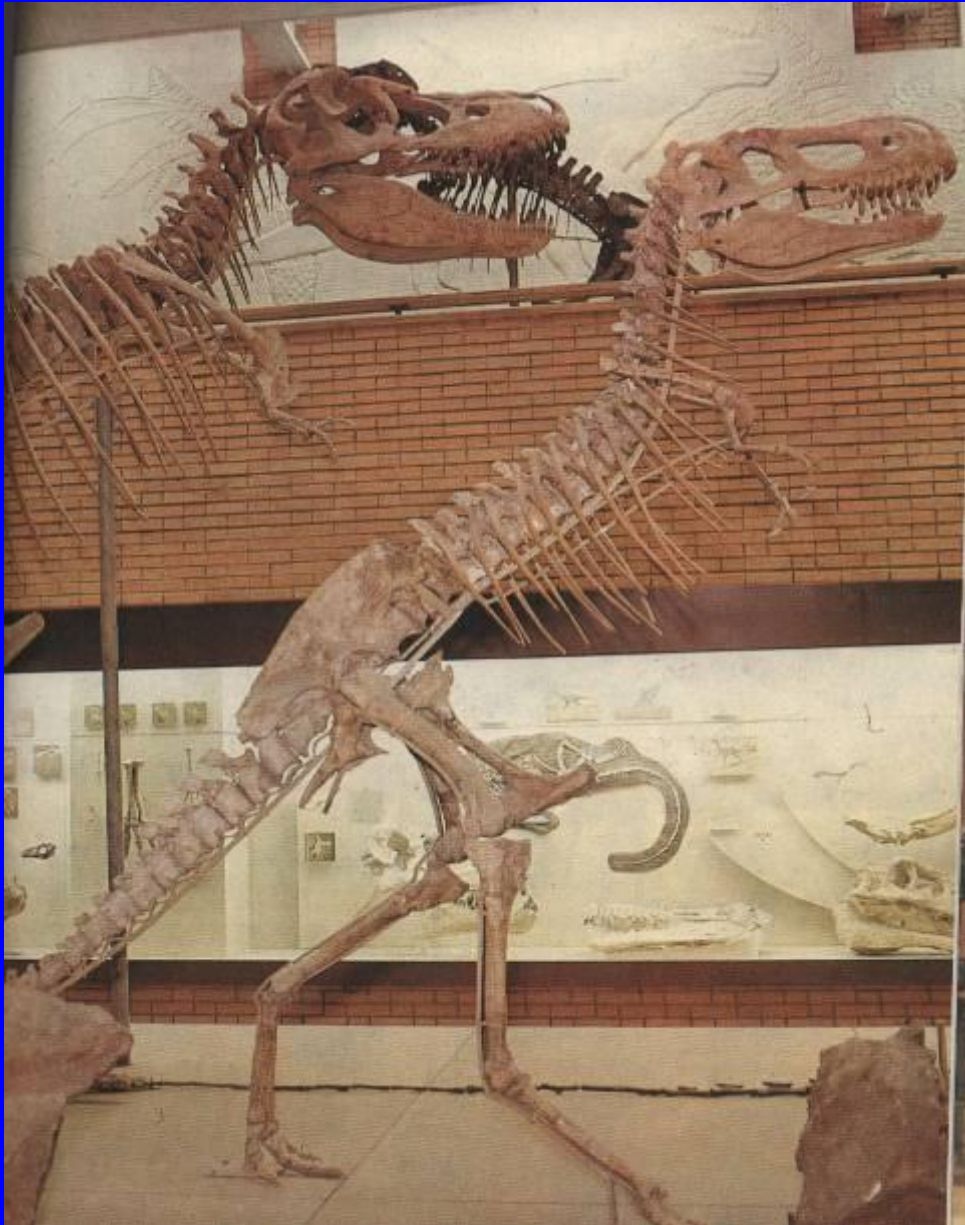
**Среди хищных динозавров самым крупным и страшным был тираннозавр. Высота – около 6 м, длина – 10 м, масса – 10 т**



Наиболее известные из морских ящеров ихтиозавры (похожи по строению на акул и дельфинов) и плезиозавры – животные с широким туловищем и змеевидной шеей.



Самый крупный из летающих ящеров - птеранодон



**Палеонтологические раскопки - прямое доказательство существования динозавров на нашей планете.**



# Внешнее строение прыткой ящерицы





# Змеи



Обыкновенная гадюка

Чешуйчатые пресмыкающиеся с длинным цилиндрическим телом, яйцевидной или треугольной головой и хвостом.

Передвигается за счет изгибов туловища.

С помощью костей черепа змея способна воспринимать колебания почвы.

На планете насчитывается около 2700 видов змей.



# Ядовитый аппарат змеи



# Африканская змея

## - яйцеед

способна заглатывать  
яйца, по ширине вдвое  
превосходящие  
ширину её тела.



Змея раздвигает  
эластичные  
челюсти,  
охватывая ими  
яйцо, которое  
придерживает  
своими тупыми  
зубами.



# Скелет змеи





# Королевская кобра





**Большинство рептилий откладывают яйца, хотя некоторые виды рожают живых малышей.**



**Зеленый древесный питон, обитающий в Новой Гвинее**

**Самка питона откладывает до 100 яиц. Она укладывает их кучкой и обвивается вокруг, находясь в таком положении на протяжении 3 месяцев, пока из них не выведутся маленькие змейки. Дрожа всем телом мама – питон способна повысить его температуру на 8 градусов, пока высиживает яйца. Мать оставляет яйца очень ненадолго, чтобы напиться и подкрепиться.**



# Проверь себя

**1. Исключи лишнее понятие из ряда предложенных:**

- а) веретеница; б) уж; в) варан;
- г) кобра.

**2. К неядовитым змеям относятся:**

- а) гюрза; б) эфа;
- в) уж обыкновенный; г) медянка.

**3. Роговой покров пресмыкающихся выполняет, в основном, функцию:**

- а) дыхания; б) защиты от потерь воды; в) выделения; г) опоры.

**4. Одним из общих признаков пресмыкающихся и земноводных является:**

- а) развитие на суше;
- б) развитие в воде;
- в) кожное дыхание;
- г) легочное дыхание



# Правильные ответы

1 в

2 в

3 б

4 г

