

**Класс**

**Пресмыкающиеся**

**(Рептилии)**





# Стегоцефал – предок пресмыкающихся



Каменноугольный период  
300 млн. лет назад

# Строение пресмыкающихся



- Части тела :
  - голова
  - шея
  - туловище
  - хвост
- Кожа
  - желёз мало
  - роговые щитки





**При передвижении тело рептилий  
соприкасается с землей, отсюда и название  
класса.**

# Органы чувств





# Линька



# Скелет рептилий



Череп – почти полное окостенение

Позвоночник:

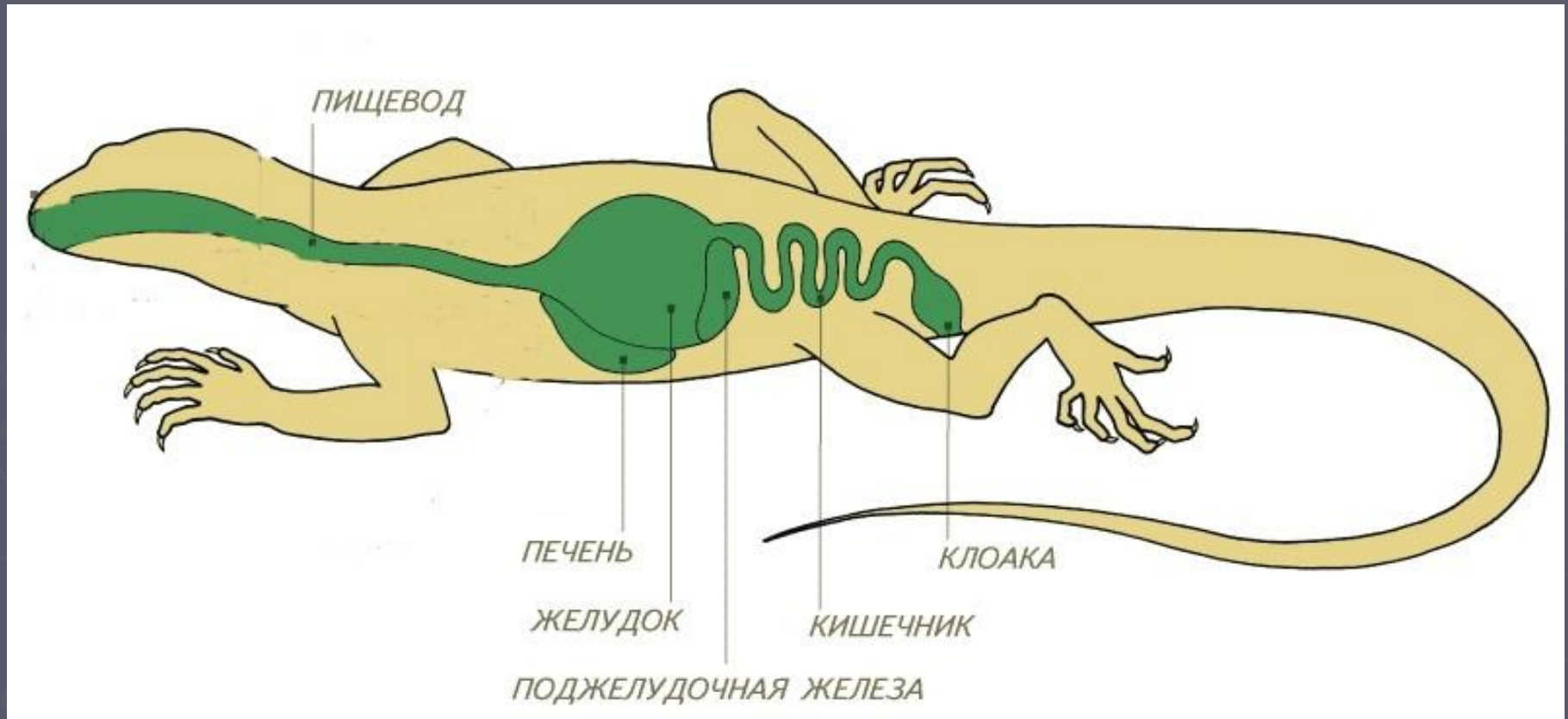
- шейный отдел – 8 позвонков (подвижность головы)
- пояснично-грудной отдел несет рёбра (грудная клетка)
- крестцовый отдел – 2 позвонка (крепятся кости таза)

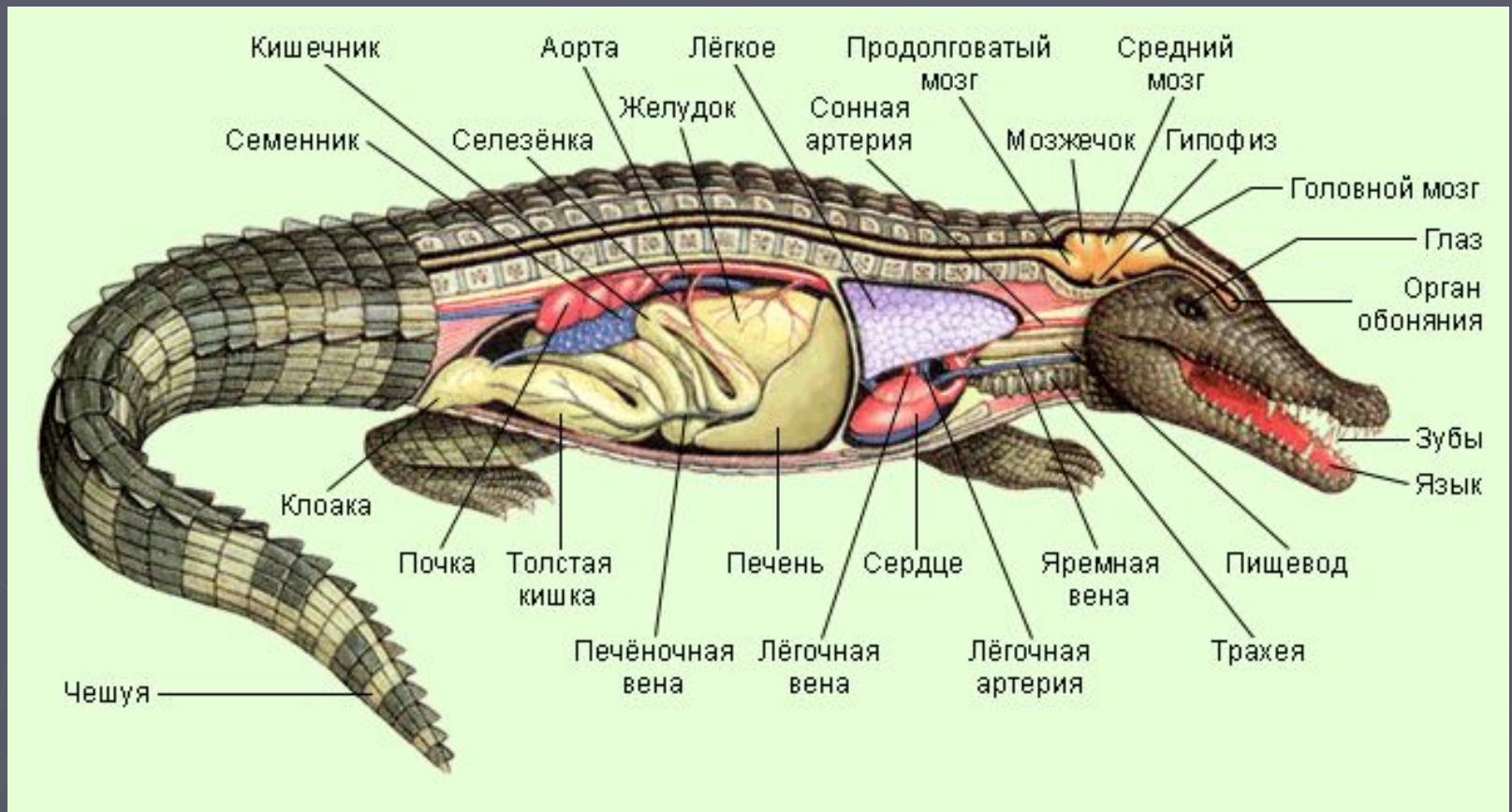
Скелет конечностей

Пояса конечностей



# Пищеварительная система



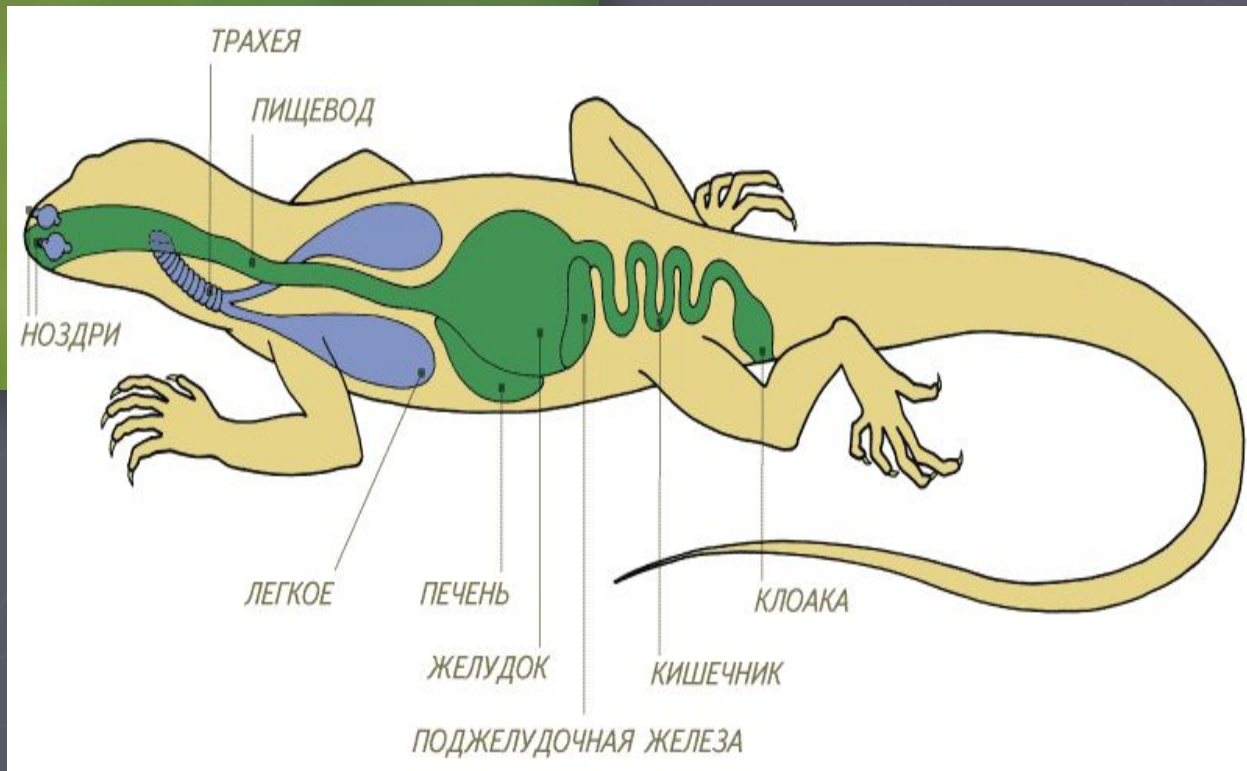
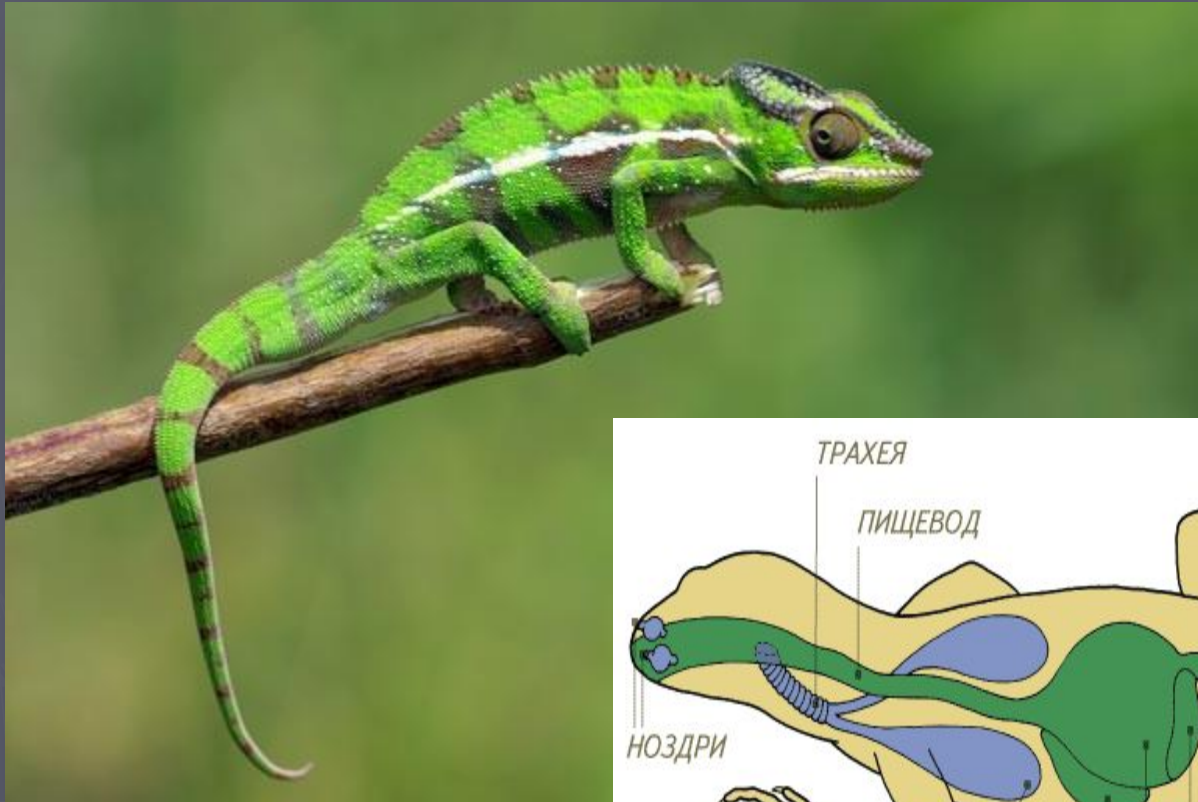


## Выделительная система.

В органах выделения – почках – усилен механизм возврата воды в организм. Поэтому конечный продукт обмена веществ выделяется не в виде жидкой мочи, а в форме мочевой кислоты в кашицеобразном состоянии в клоаку, а затем наружу.



# Дыхательная система



# Кровеносная система







**Пресмыкающиеся холоднокровные животные. Их температура тела зависит от температуры окружающей среды.**

# Нервная система





# Размножение рептилий



# Регенерация —

это  
восстановление  
организмом  
утраченных или  
поврежденных  
частей тела.



*Ломкие участки хвостовых позвонков*



*Смарагдовый сцинк,  
недавно потерявший  
свой хвост*



*хвост сцинка постепенно отрастает,  
но внутри у него вместо позвонков  
хрящевой стержень*



*Новый хвост смарагдового сцинка  
полностью отрастает почти через 8 месяцев*





## Признаки

## Лягушка

## Ящерица

- 1.Среда обитания.
- 2.Покровы тела.
- 3.Органы дыхания.
- 4.Строение сердца.
- 5.Температура тела.
- 6.Место размножения.
- 7.Тип оплодотворения.
- 8.Наличие регенерации.