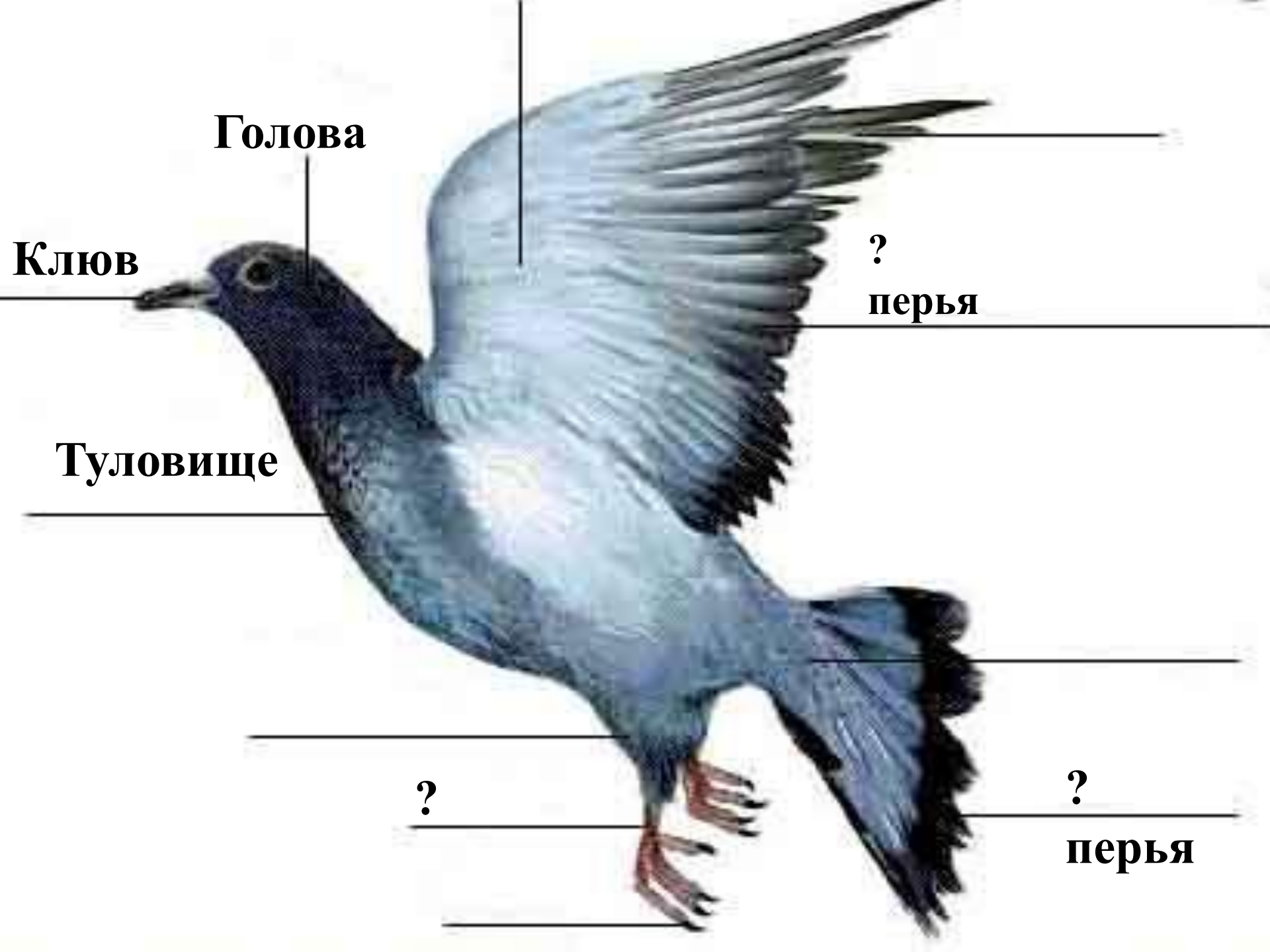




Обобщающий урок по теме: «Класс птицы».

Цель : Создать условия для осмысления новой и изученной информации. Обобщить и проверить степень усвоения материала.



Голова

Клюв

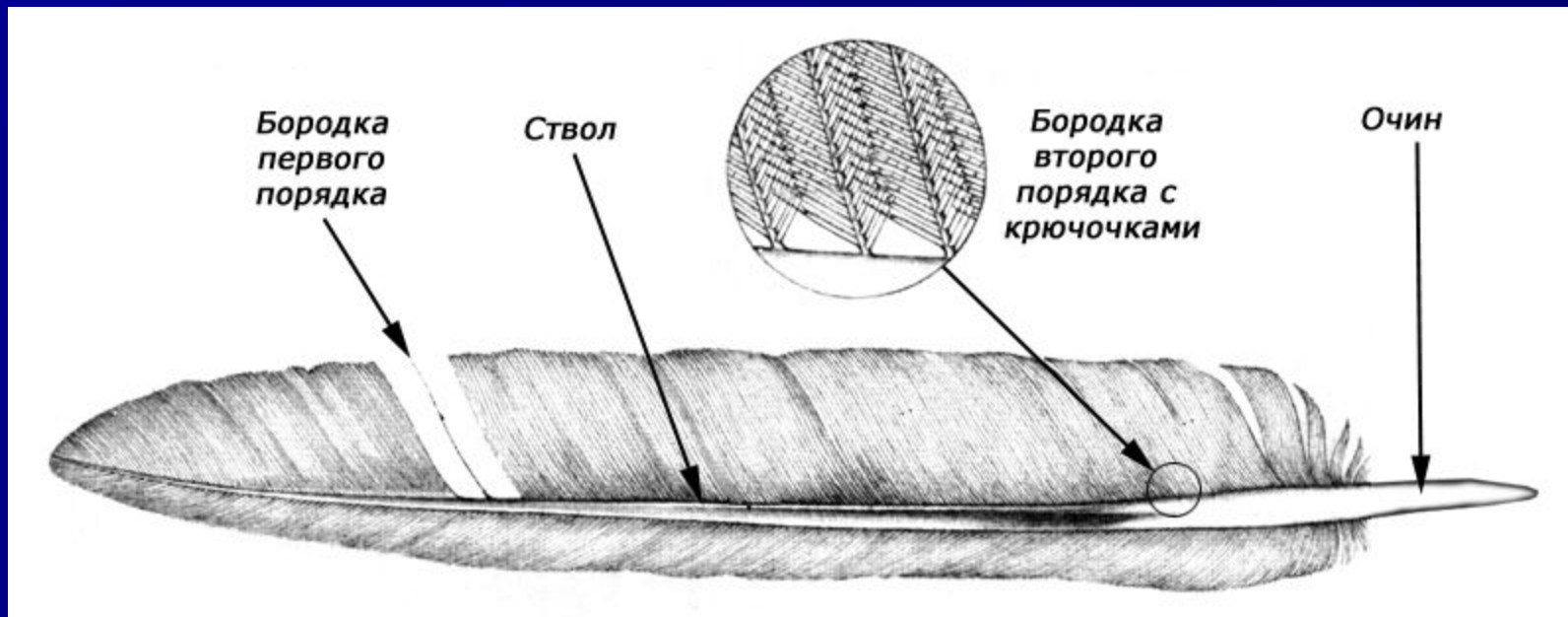
Туловище

?
перья

?

?
перья

Отличия в строении перьев



Подпиши № 5,6,14,20,

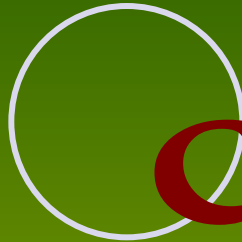


2.12.14



Ответь на вопросы:

1. Кость для прикрепления грудных мышц....
2. Сросшиеся кости стопы....
3. Ребра для прочности имеют.....
4. Кости птиц заполнены....
5. Пояс передних конечностей содержит ключицы, лопатки и



система



Отделы желудка?

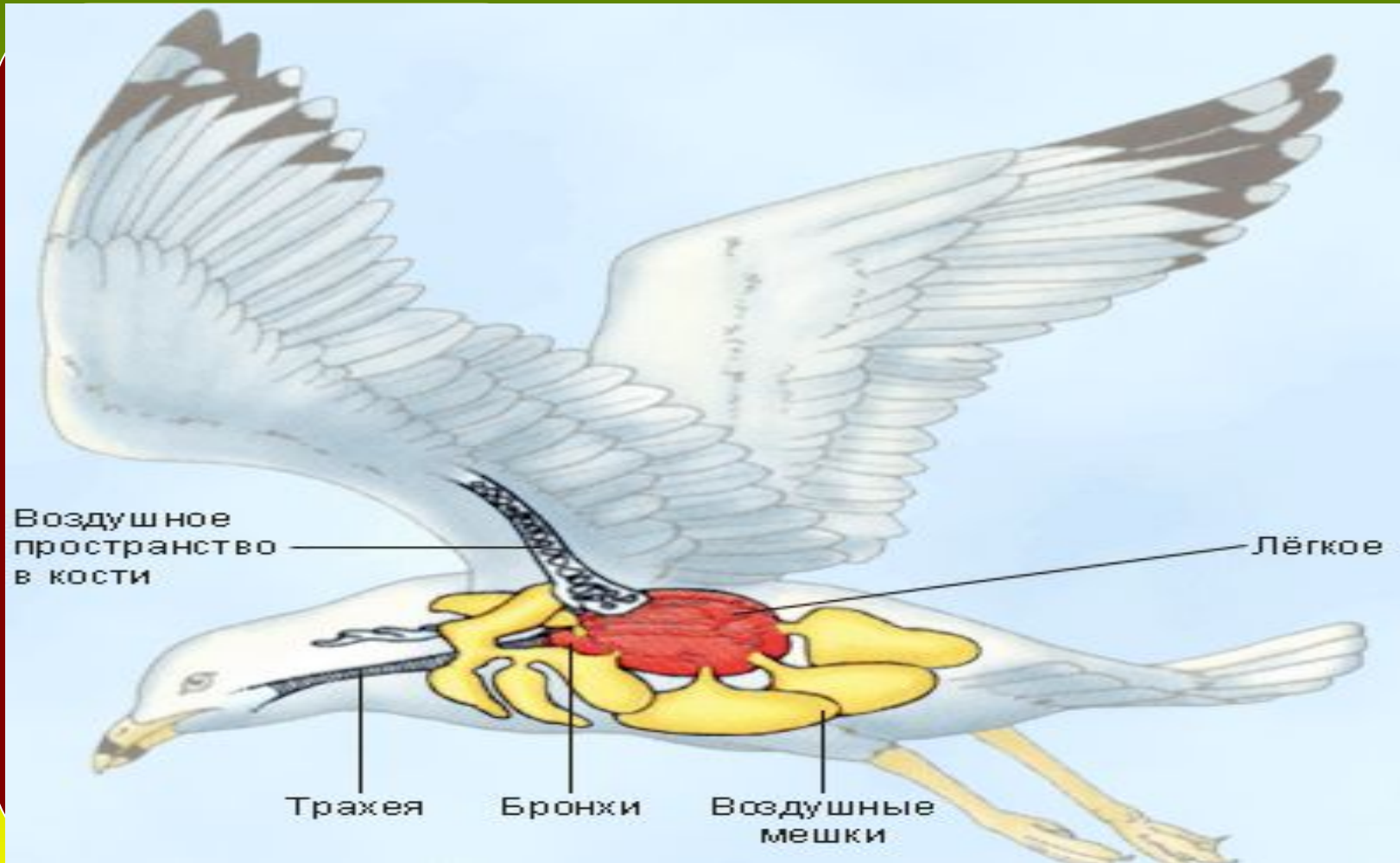
**Выrost
пищевода?**

Пищеварительная система

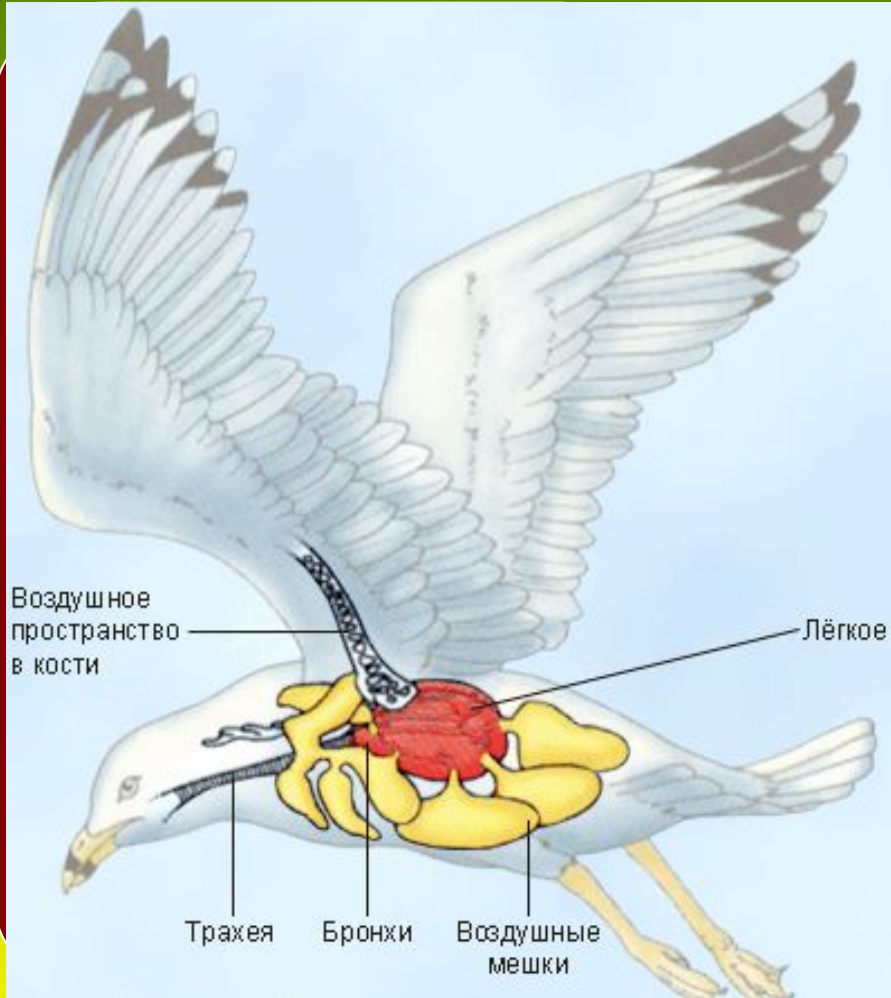


- **Зоб**
- **Пищевод**
- **Толстая кишка**
- **Тонкая кишка**
- **Желудок**
- **Клоака**
- **Ротовая полость**
- **Глотка**

? Система



Дыхательная система



- Бронхи
- Легкие
- Воздушные мешки
- Легкие
- Ноздри
- Трахея

Карточка 1

Подпишите строение отделов сердца.



Установи последовательность большого круга кровообращения:

Правый желудочек

Левый желудочек

Левое предсердие

Правое предсердие

Аорта

Газообмен в тканях

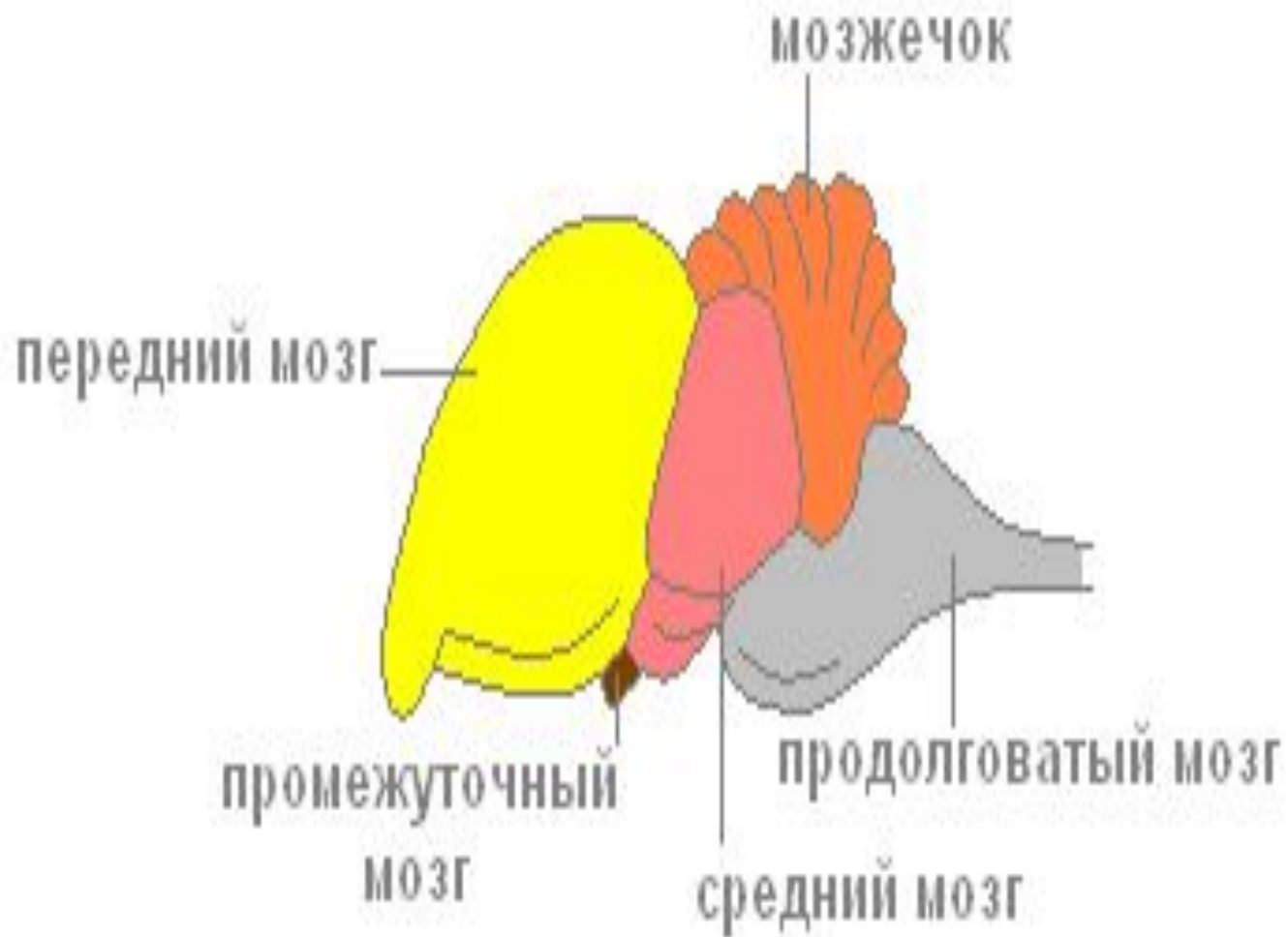
Артериальная кровь

Венозная кровь

Легкие

2.12.14

Головной мозг птицы



Соотнесите:

Мозжечок

Передний

Продолговатый

Средний

Промежуточный

(Равновесие, координация, зрение, дыхание, условные рефлексy)

2.12.14



Характеристика

Органы выделения хордовых.....

Хорошо ли видят птицы.....

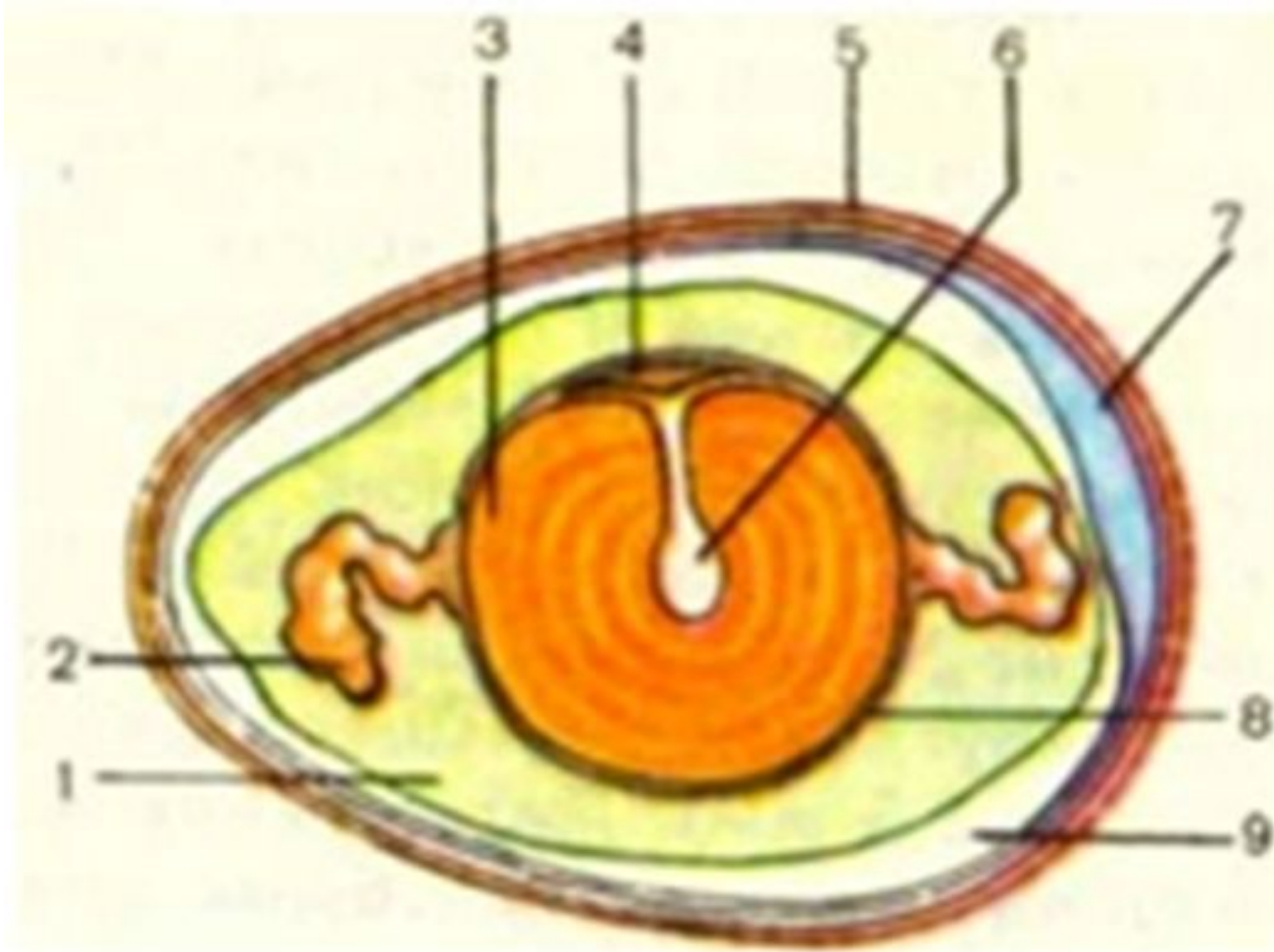
Отличаются ли самки от самцов.....

Есть ли стадии личинка и куколка.....

ВИДЫ ПТИЦ



№ 2,4,7



2.12.14

Какие утверждения верны ?

1. Основу оперения составляют контурные перья.
2. Мозжечок у птиц развит плохо.
3. Грудина у многих птиц несет киль.
4. Сердце у птиц 3-х камерное.
5. Органы дыхания легкие и воздушные мешки.
6. Все птицы имеют слюнные железы.
7. Все птицы имеют слюнные железы.
8. Кожа у птиц тонкая, почти лишена желез.



Синквейн на тему: «Птицы»

- 1.Существительные
- 2.Прилагательные
- 3.Глаголы
- 4.Ключевая фраза (суть)



Сезонные миграции

Группы птиц по дальности полета

ОСЕДЛЫЕ ПТИЦЫ

- Зимуют в районах гнездования.
- Дальних миграций не совершают.

**Сорока, ворона,
сизый голубь,
городской воробей.**

КОЧУЮЩИЕ ПТИЦЫ

- Покидают районы гнездования, перемещаясь на сотни километров.

**Снегирь,
свиристель,
грач.**

ПЕРЕЛЕТНЫЕ ПТИЦЫ

- Улетают на зимовку за пределы гнездового ареала в «теплые» края.

**Стрижи, ласточки,
гуси, утки,
лебеди.**



Тема: Группа Бескилевые

Цели: формирование представлений об особенностях строения и жизнедеятельности птиц группы Бескилевые.

ОТРЯДЫ:



- Страусообразные*
- Нандуобразные*
- Казуарообразные*

1. Бескилевые птицы

(страусы, эму, нанду, казуары, киви)



**Африканский
страус**



КИВИ



эму

нанду



казуар



Царство:

Животные

Тип:

Хордовые

Подтип:

Позвоночные

Класс:

Птицы

Подкласс:

Бескилевые

Отряд:

Казуарообразные

Семейство:

Казуаровые

Род:

Казуары

Вид:

Шлемоносный казуар

Удивительные факты из жизни пернатых



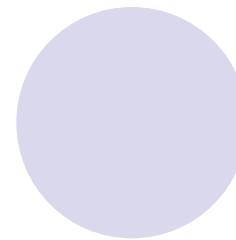
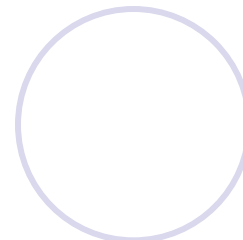
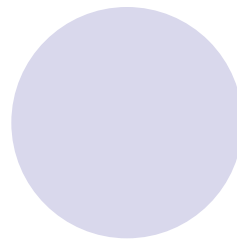
Наверное, не каждый знает, что вес африканского страуса – 90 кг, а высота его более 2,5 м, страус эму весит около 50 кг, высота этой птицы – 1,7 м.

Информация по теме.



Африканский страус – самая крупная из современных птиц: его рост достигает 270 см; весит он 175 кг. Страус имеет плотное телосложение, длинную шею и небольшую голову. Клюв прямой, плоский, с роговым «когтём» на надклювье, довольно мягкий. Глаза большие – самые крупные среди наземных животных, с ресницами на верхнем веке. Интересный факт: вес обоих глаз превышает вес мозга. Страусы нелетающие птицы.

Заполни таблицу



Группа	Отряды	Виды	Особенности
Бескилевые	Страусообразные		
	Нандуообразные		
	Казуарообразные		

Надотряд бескилевые

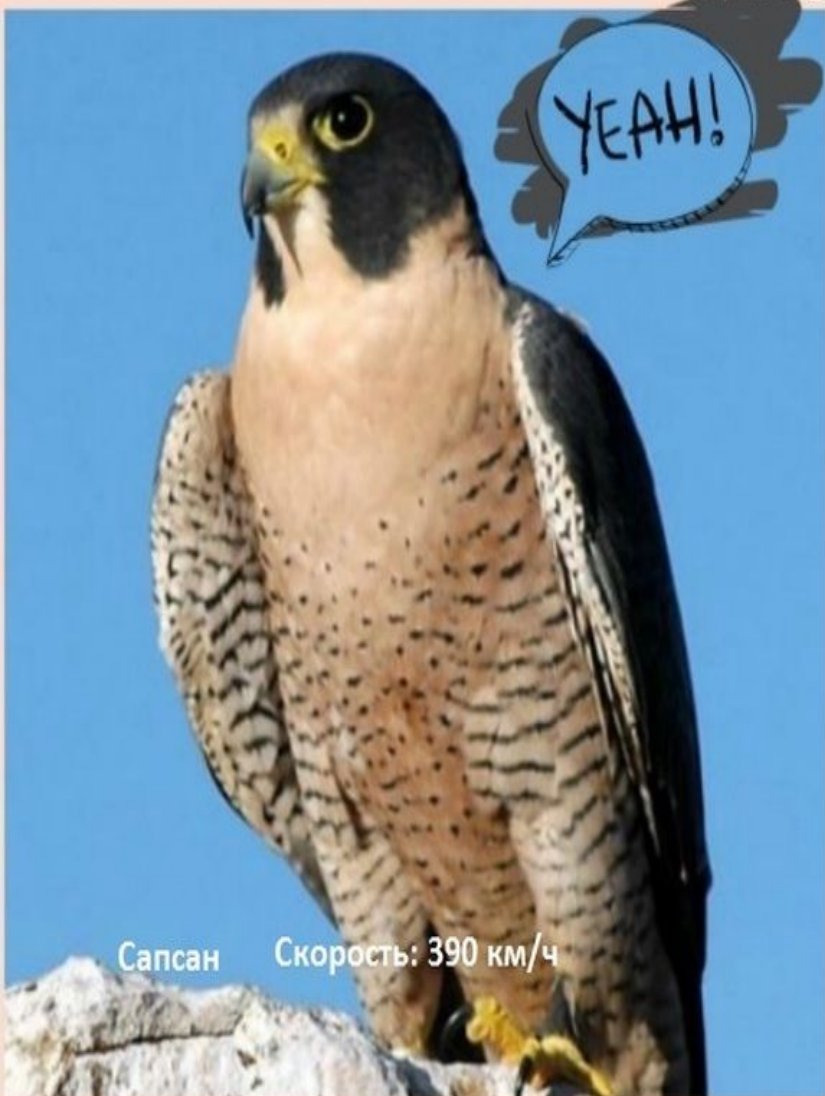
- Имеют недоразвитые крылья и сильные ноги
- Перья покрывают тело равномерно
- Нет киля
- Не умеют летать, но быстро бегают
- Достигают в высоту 2,5 м (масса до 150 кг)
- неоплодотворённое яйцо страуса – самая большая по размерам клетка в мире
- Молодые страусы могут бегать со скоростью до 50 км/ч
- Ископаемые страусы найдены в украинских степях; в настоящее время эти животные обитают в Африке



П.28, п.27 таблица Отряд Пингвины



Максимальная служебная скорость 250 км/ч



Сапсан Скорость: 390 км/ч

Тема: Хищные птицы

Цели: формирование представлений об особенностях строения и жизнедеятельности птиц группы Хищные.

Хищные птицы

Дневные

короткий клюв,
длинные когти.

Орлы, грифы, сокол, ястреб.

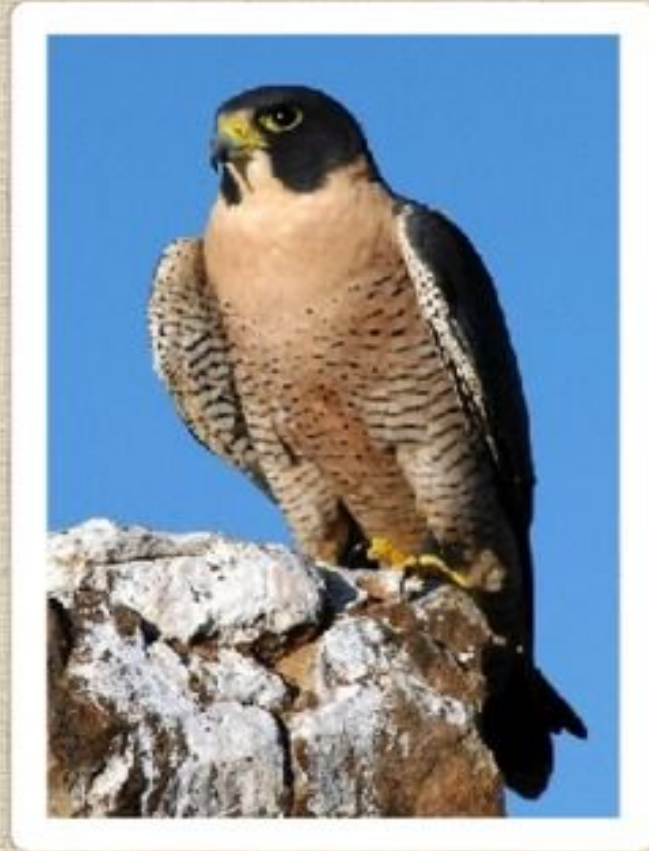


Ночные

глаза огромные,
короткий изогнутый клюв,
огромные глаза.

Совы, филины, сычи.





- **Самое быстрое животное**
- **Самым быстрым из животных является хищная птица сапсан. Она может развить скорость до 321 км в час.**
-

Интересные факты

Иногда совы селят в своих гнездах ... змей. Именно они конкурируют с совятами за принесенную пищу. В результате птенцы растут быстрее и лучше развиваются.



Дневные хищники

А. В основном питаются позвоночными.

Б. Когти длинные, острые, крючковидные – орудия убийства.

В. Клюв короткий, крючковидно загнут вниз – им разрывают добычу на части.

Г. Живут парами(у крупных птиц пары сохраняются всю жизнь).

Д. Гнездовые птицы.



Ночной хищник (**СОВА**). У этой птицы необычная внешность. Сова - единственная птица, у которой оба глаза "на лице". Но голова совы поворачивается на 180 градусов, поэтому сова может смотреть вбок и даже назад.

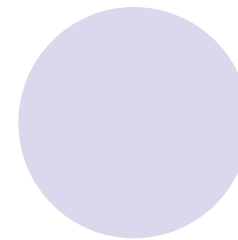
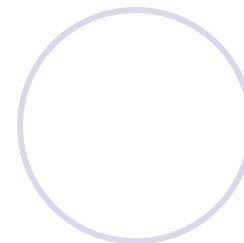
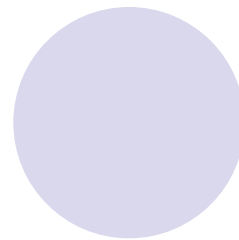


Филин

Хищная птица из семейства совиных. Наиболее характерные черты включают в себя массивное «бочкообразное» телосложение, рыхлое оперение с преобладанием рыжеватых и охристых оттенков, ярко-оранжевые глаза и пучки удлинённых перьев над ними. Охотится на зайцев, грызунов, ежей, ворон, водоплавающих и куриных птиц, а также множество других позвоночных.



Заполни таблицу



Группа	Отряды	Виды	Особенности
Хищные	Страусообразные		
	Нандуообразные		
	Казуарообразные		

СИСТЕМАТИКА ЖИВОТНЫХ



Экологические группы птиц

По местам обитания

- птицы леса
- птицы открытых пространств
- водоплавающие
- птицы побережий водоемов и болот

По местам гнездования

- кроногнездные
- кустарниковые
- норники
- дуплогнездники
- наземногнездящиеся



По типу питания

- растительноядные
- насекомоядные
- хищные
- всеядные
- падалееды

ПЕРЕЛЁТНЫЕ ПТИЦЫ



ЗИМУЮЩИЕ ПТИЦЫ





П.29, таблица Отряд Гусеобразные стр 142