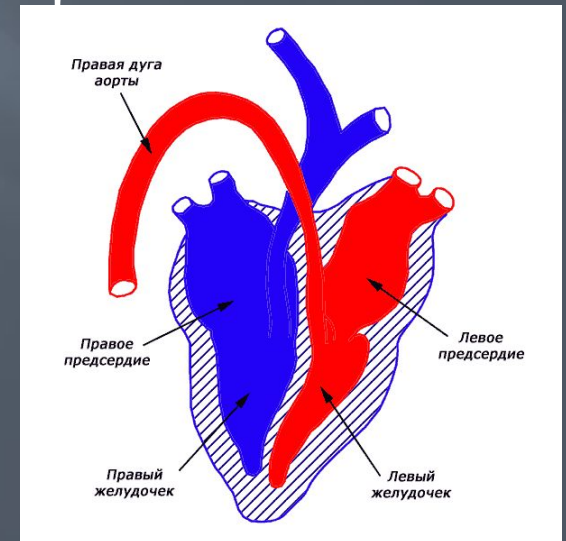




ЗВЁЗДНЫЙ ЧАС

«Класс Птицы»



I этап .

**Знаете ли вы
строение
птиц?**

1. Какие отделы позвоночника подвижны?

- ▣ 1. грудной
- ▣ 2. поясничный
- ▣ 3. ШЕЙНЫЙ
- ▣ 4. КРЕСТЦОВЫЙ

2. Какие части скелета характерны только для

- ▣ 1. бедро **птиц?**
- ▣ 2. цевка
- ▣ 3. киль
- ▣ 4. голень

3. Пояс передней конечности состоит из костей... Согласны ли Вы? Что лишнее?

- ▣ 1. лопатки
- ▣ 2. вороньи кости
- ▣ 3. ключицы
- ▣ 4. ребра

4. Какие мышцы участвуют при подъеме крыльев?

- 1. грудные
- 2. подключичные
- 3. мышцы ног с сухожилиями
- 4. межреберные

5. Какие мышцы участвуют при опускании крыльев?

- 1. грудные
- 2. подключичные
- 3. мышцы ног с сухожилиями
- 4. межреберные

6. Благодаря каким мышцы птица может спать сидя на ветке и не падает?

- ▣ 1. грудные
- ▣ 2. подключичные
- ▣ 3. мышцы ног с сухожилиями
- ▣ 4. межреберные

7. В каком отделе пищеварительной системы происходит выделение желудочного сока?

- ▣ 1. пищевод
- ▣ 2. железистый желудок
- ▣ 3. мускулистый желудок
- ▣ 4. кишечник

8. В каком отделе пищеварительной системы происходит перетирание пищи?

- ▣ 1. пищевод
- ▣ 2. железистый желудок
- ▣ 3. мускулистый желудок
- ▣ 4. кишечник

9. Выделительная система представлена ... Что лишнее?

- ▣ 1. почки
- ▣ 2. мочеточники
- ▣ 3. мочевого пузыря
- ▣ 4. клоака

10. С какого отдела сердца начинается большой круг кровообращения?

- ▣ 1. левое предсердие
- ▣ 2. правый желудочек
- ▣ 3. левый желудочек
- ▣ 4. правое предсердие

11. В каком отделе сердца заканчивается большой круг кровообращения?

- ▣ 1. левое предсердие
- ▣ 2. правый желудочек
- ▣ 3. левый желудочек
- ▣ 4. правое предсердие

12. Где начинается малый круг кровообращения?

- ▣ 1. левое предсердие
- ▣ 2. правый желудочек
- ▣ 3. левый желудочек
- ▣ 4. правое предсердие

13. Где заканчивается малый круг кровообращения?

- ▣ 1. левое предсердие
- ▣ 2. правый желудочек
- ▣ 3. левый желудочек
- ▣ 4. правое предсердие

14. Какой отдел нервной системы контролирует координацию движений в полете?

- ▣ 1. большие полушария
- ▣ 2. мозжечок
- ▣ 3. средний мозг
- ▣ 4. продолговатый мозг

15. В каком отделе нервной системы находятся зрительные доли?

- ▣ 1. большие полушария
- ▣ 2. мозжечок
- ▣ 3. средний мозг
- ▣ 4. продолговатый мозг

16. Составить правильную схему развития птицы. Что перепутано?

- Схема развития птицы.

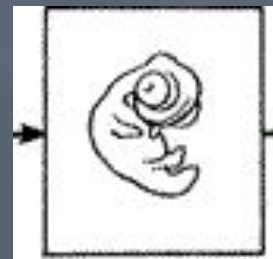


1

2

3

4



5

6

**17. Птенцы после вылупления
беспомощные, не могут
самостоятельно передвигаться и
питаться.**

- ▣ 1. гнездовые
- ▣ 2. выводковые

18. К какой группе птиц относятся стрижи? (соловьи, утки).(по миграции).

- 1. оседлые
- 2. кочующие
- 3. перелетные

19. К какой группе птиц относятся синицы? (клесты, дятлы).

- ▣ 1. оседлые
- ▣ 2. кочующие
- ▣ 3. перелетные

20. К какой группе птиц относятся грачи, куропатки (снегири)?

- ▣ 1. оседлые
- ▣ 2. кочующие
- ▣ 3. перелетные

II этап.

Кто

лишний?

21. Собраны птицы по месту обитания, т.е водоплавающие птицы. Кто лишний?

- ▣ 1. пингвин (картинка)
- ▣ 2. утка
- ▣ 3. гусь
- ▣ 4. журавль (аист)



22. Собранные птицы по питанию. Питаются одинаковой пищей.

- ▣ 1. ястреб (картинки)
- ▣ 2. дятел
- ▣ 3. сова
- ▣ 4. неясыть



23. А это представители отряда куриные. Кто лишний?

- ▣ 1. глухарь
- ▣ 2. тетерев
- ▣ 3. аист
- ▣ 4. рябчик



**III этап.
Загадки.**

24. Какая птица может ходить под водой?

- ▣ 1. страус
- ▣ 2. ПИНГВИН
- ▣ 3. оляпка
- ▣ 4. клест

25. Какая птица выводит птенцов зимой?

- ▣ 1. страус
- ▣ 2. пингвин
- ▣ 3. оляпка
- ▣ 4. клест

26. Какие птицы высиживают яйца, держа его на лапках?

- ▣ 1. страус
- ▣ 2. пингвин
- ▣ 3. оляпка
- ▣ 4. клест

27. Самая крупная птица?

- ▣ 1. страус
- ▣ 2. ПИНГВИН
- ▣ 3. оляпка
- ▣ 4. клест

ИТОГИ

- ▣ Подсчитываем жетоны.
- ▣ Победители!
- ▣ Оценки!

Критерии оценки:

- ▣ 24- 27 баллов «5»
 - ▣ 19-23 балла «4»
 - ▣ 16-18 баллов «3»
- ▣ Менее 15 баллов «2»