

# КЛАСС ЗЕМНОВОДНЫЕ



Учитель биологии Локтионова Л.В.

# Эволюция амфибий

- Амфибии произошли от кистепёрых рыб
- Древнейшие земноводные – *ихтиостеги*. Скорее всего, они жили в воде, не покидая её надолго.





**Земноводные, или амфибии**  
(Amphibia) – первые позвоночные,  
перешедшие от водного к  
наземному образу жизни.

Земноводные могут подолгу  
находиться вне водной среды,  
однако вода им требуется для  
размножения



# Амфибии

Отряд  
ХВОСТАТЫЕ

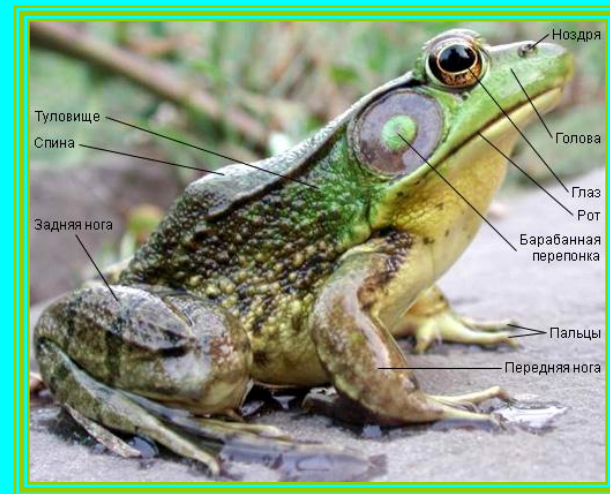
Отряд  
БЕСХВОСТЫЕ

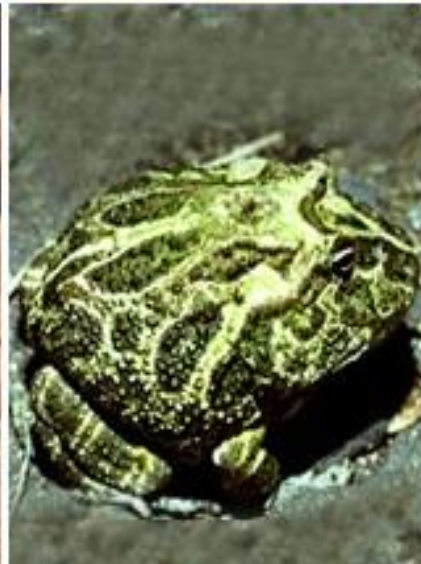
Отряд  
БЕЗНОГИЕ

ТРИТОНЫ  
САЛАМАНДРЫ

ЖАБЫ  
ЛЯГУШКИ

ЧЕРВЯГИ





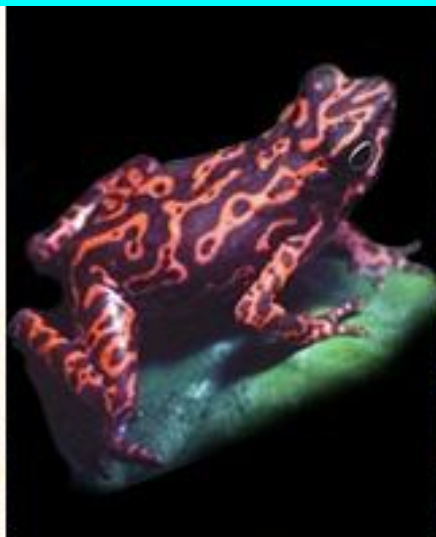
**Верхний ряд: пипы**

**Нижний ряд – жабы**



**Верхний ряд: квакши.**

**Нижний ряд: узкоротые лягушки, веслоногие лягушки ,  
настоящие лягушки**



**КОРОТКОГОЛОВЫЕ**





**настоящие лягушки. Слева направо:  
озёрная лягушка, травяная лягушка, остромордая  
лягушка, карликовая лягушка.**

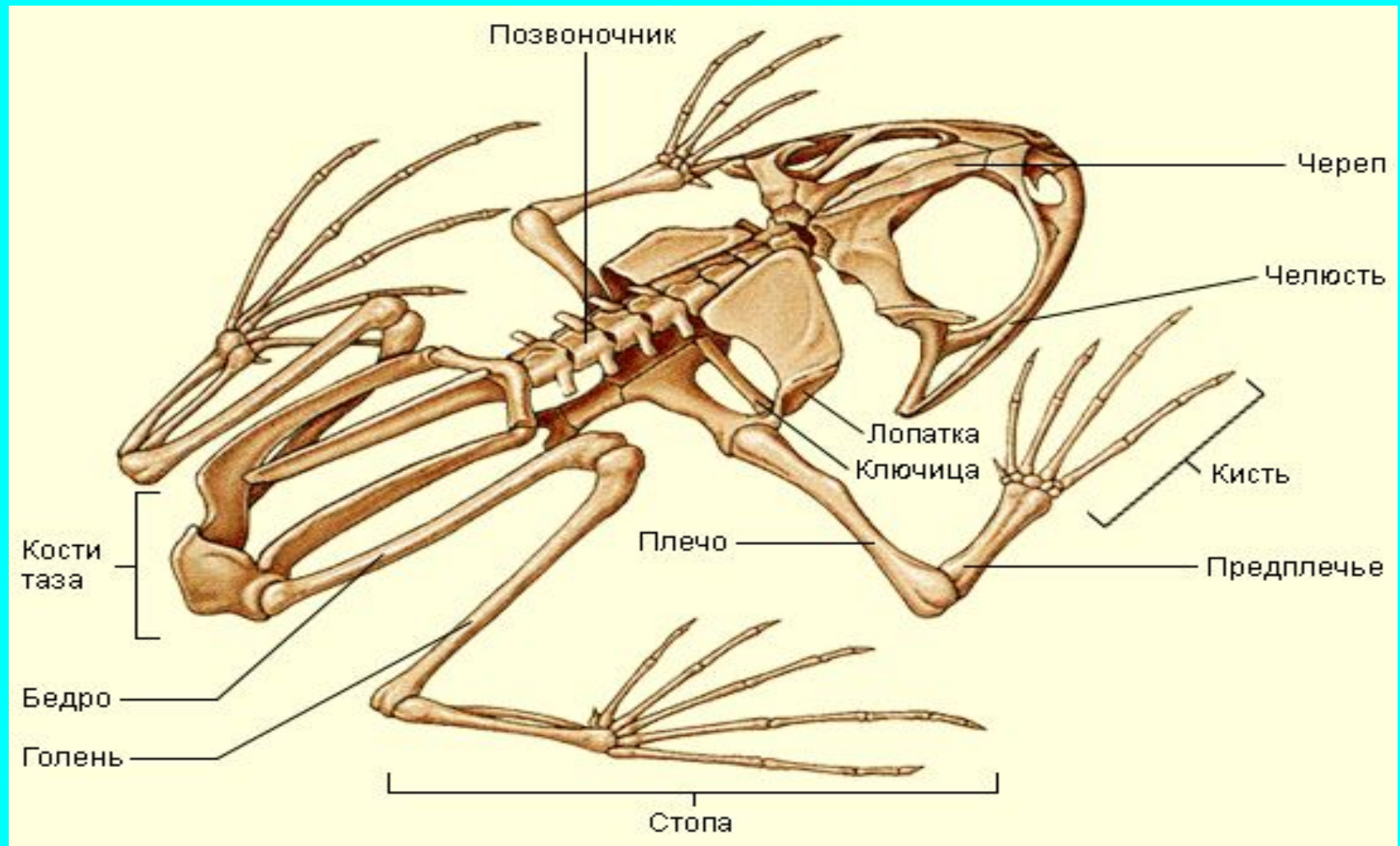
# Общая характеристика

- 1. Тело - голова + туловище + хвост + 2 пары конечностей
- 2. Кожа - голая, богатая железами ( выделяет слизь). Функции: защита, ядовитые в-ва, для газообмена
- 3. Размножение –
- 4. Развитие -
- 5. Дыхание -
- 6. КС - 2 круга кровообращения, 2 камерное
- 7. Глаза

# Строение тела



# СКЕЛЕТ= скелет головы + туловища + конечностей



# Закрепление

- РТ №2, стр.23
- Д/З - 36,39; Р.Т. № 4,стр.24.