

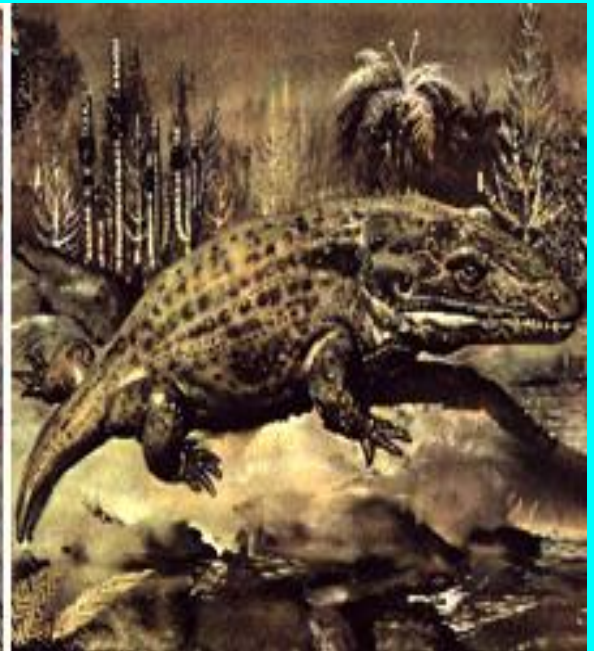
КЛАСС ЗЕМНОВОДНЫЕ



Учитель биологии Локтионова Л.В.

Эволюция амфибий

- Амфибии произошли от кистепёрых рыб
- Древнейшие земноводные – *ихтиостеги*. Скорее всего, они жили в воде, не покидая её надолго.





Земноводные, или амфибии
(Amphibia) – первые позвоночные,
перешедшие от водного к
наземному образу жизни.
Земноводные могут подолгу
находиться вне водной среды,
однако вода им требуется для
размножения



Амфибии

Отряд
ХВОСТАТЫЕ

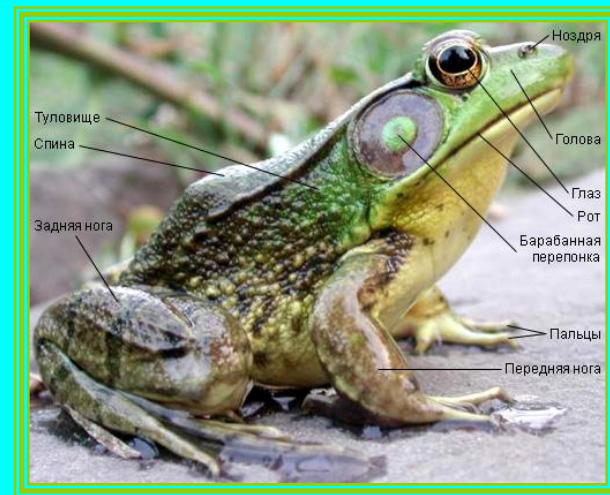
Отряд
БЕСХВОСТЫЕ

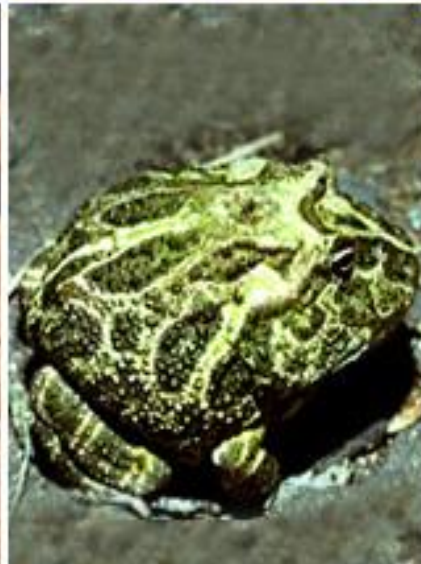
Отряд
БЕЗНОГИЕ

ТРИТОНЫ
САЛАМАНДРЫ

ЖАБЫ
ЛЯГУШКИ

ЧЕРВЯГИ





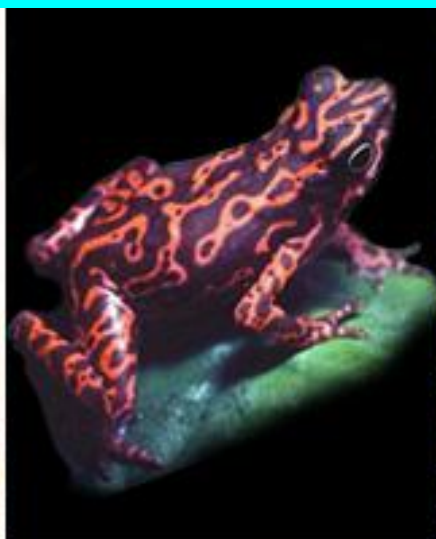
Верхний ряд: пипы

Нижний ряд – жабы



Верхний ряд: квакши.

**Нижний ряд: узкоротые лягушки, веслоногие лягушки ,
настоящие лягушки**



КОРОТКОГОЛОВЫЕ



**настоящие лягушки. Слева направо:
озёрная лягушка, травяная лягушка, остромордая
лягушка, карликовая лягушка.**

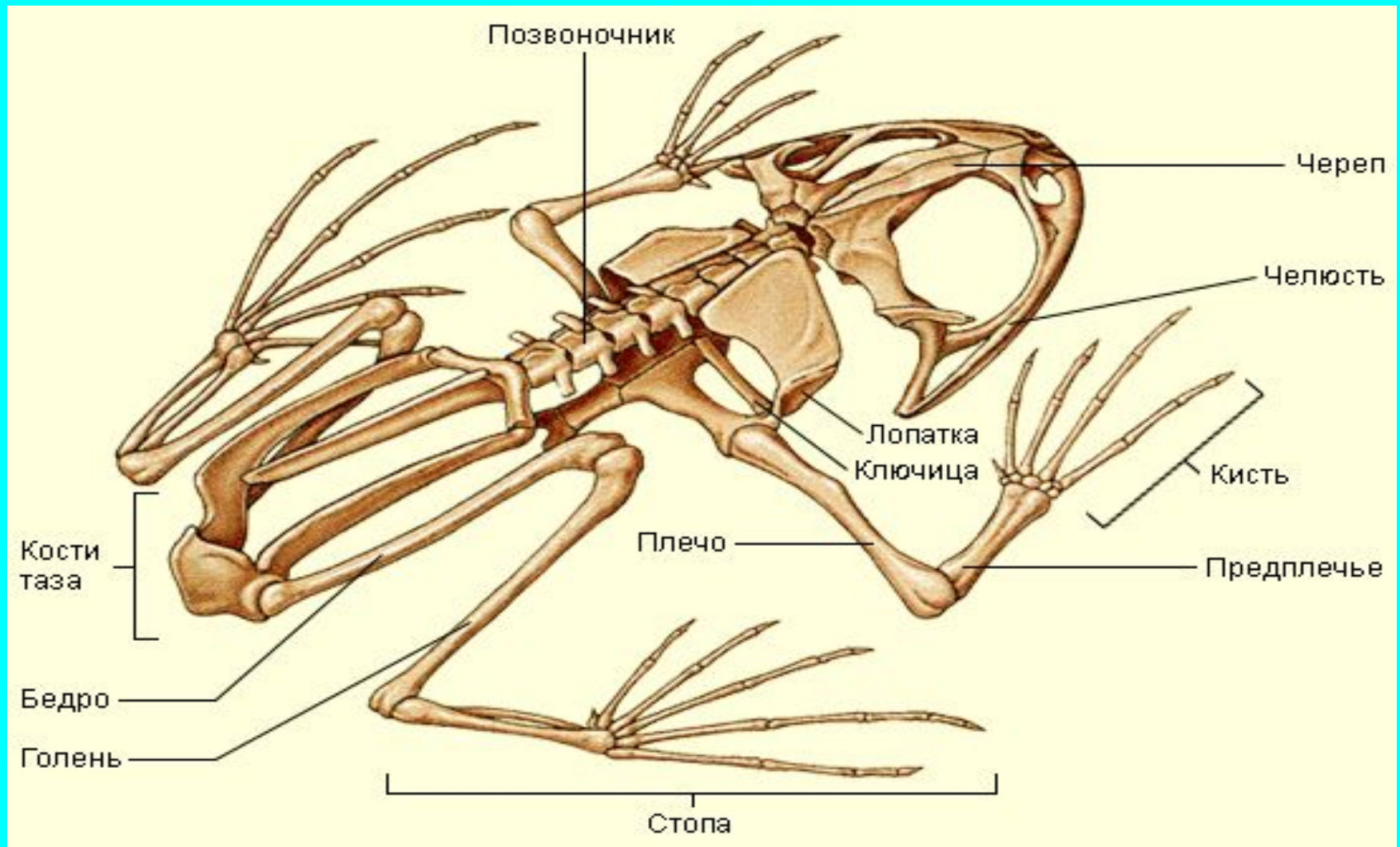
Общая характеристика

- 1. Тело - голова + туловище + хвост + 2 пары конечностей
- 2. Кожа - голая, богатая железами (выделяет слизь). Функции: защита, ядовитые в-ва, для газообмена
- 3. Размножение –
- 4. Развитие -
- 5. Дыхание -
- 6. КС -
- 7. Глаза

Строение тела



СКЕЛЕТ= скелет головы + туловища + конечностей



Закрепление

- РТ №2, стр.23
- Д/З - 36,39; Р.Т. № 4,стр.24.