

***КЛАССИФИКАЦИЯ И  
ХАРАКТЕРИСТИКА ОСНОВНЫХ  
СЕМЕЙСТВ РЫБ***

# Рыб классифицируют по ряду признаков

- по образу жизни;
- по сезону лова;
- полу;
- физиологическому состоянию;
- упитанности;
- характеру питания;
- длине;
- массе;

# Семейства

1. Сельдевых
2. Анчоусовых
3. Осетровых
4. Карповых
5. Лососевых
6. Корюшковых
7. Окуневых
8. Ставридовых
9. Тресковых
10. Скумбриевых
11. Камбаловых

# Семейство сельдевых

Имеет сжатое с боков тело, покрытое легко спадающей чешуей. Боковая линия отсутствует. Спинной плавник один, хвостовой - с глубокой выемкой.

Промысловое значение имеют сельди:

Атлантическая, Тихоокеанская, Дунайская, Донская, Днепровская, Керченская, Волжская, Черноспинка, Азовский пузанок, Салака, Сардины, Сардинелла, Сарди-нопс (Иваси); кильки: Каспийская, Балтийская (шпроты), Черноморская, Тюлька.



Тихоокеанская  
сельдь

# Семейство анчоусовых

Имеет сигарообразную форму тела, похожи по величине на мелких сельдевых. К этому семейству относят Хамсу Азово-черноморскую, Анчоуса.



Анчоу  
с



Белуга

**Семейство осетровых**  
Имеет тело удлинено-веретенообразной формы, с пятью рядами костных образований - жучек: два брюшных, два грудных, один спинной. Рыло удлиненной формы, с четырьмя усиками. Промысловое значение имеют: белуга, калуга, осетр, шип, севрюга, стерлядь. Советские ученые путем скрещивания белуги и стерляди получили бестер, которого разводят в водоемах.

# Семейство карповых

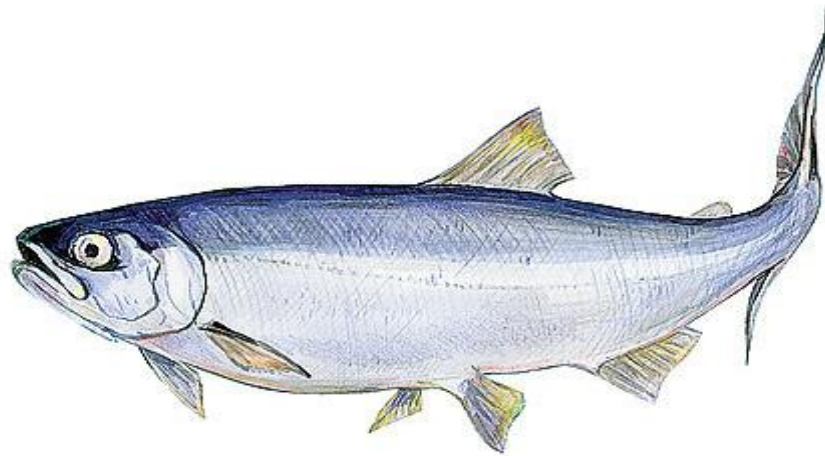
Имеет высокое, сжатое с боков тело, покрытое плотно сидящей чешуей, иногда голое. Спинной плавник один, мягкий, боковая линия хорошо выражена, зубы глоточные. К этому семейству относятся рыбы внутренних водоемов: сазан, карп, карась, плотва, вобла, тарань, лещ, белоглазка, синец, усач, толстолобик, белый амур, буффало, рыбец, шема.



Шема  
я

## **Семейство лососевых**

имеет высокое тело, сжатое с боков, покрытое мелкой чешуей. Спинных плавников два, второй - жировой. Боковая линия хорошо выражена. Промысловое значение имеют кета, горбуша, нерка, чавыча, лосось каспийский, семга, форель, сиги, ряпушка, муксун, омуль.

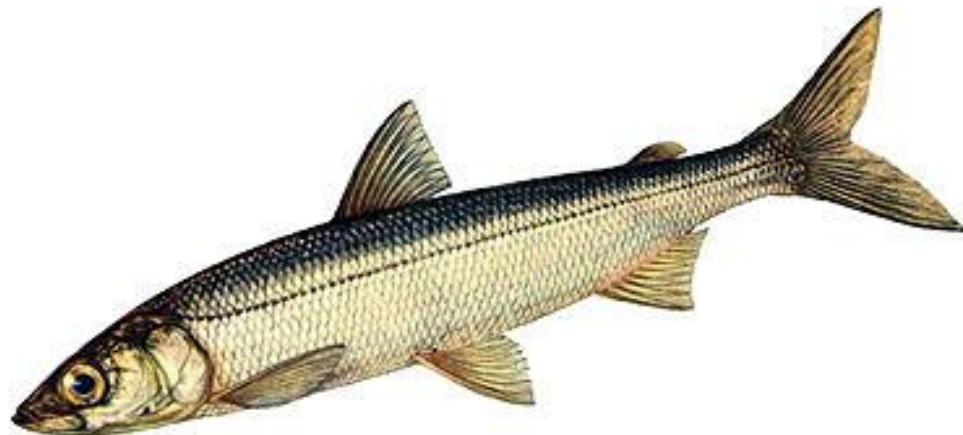


Семг  
а



## **Семейство корюшковых**

имеет продолговатую форму тела, с легко спадающей чешуей, неполную боковую линию. Спинных плавников два, второй - жировой. Основные виды: европейская корюшка, снеток, мойва.

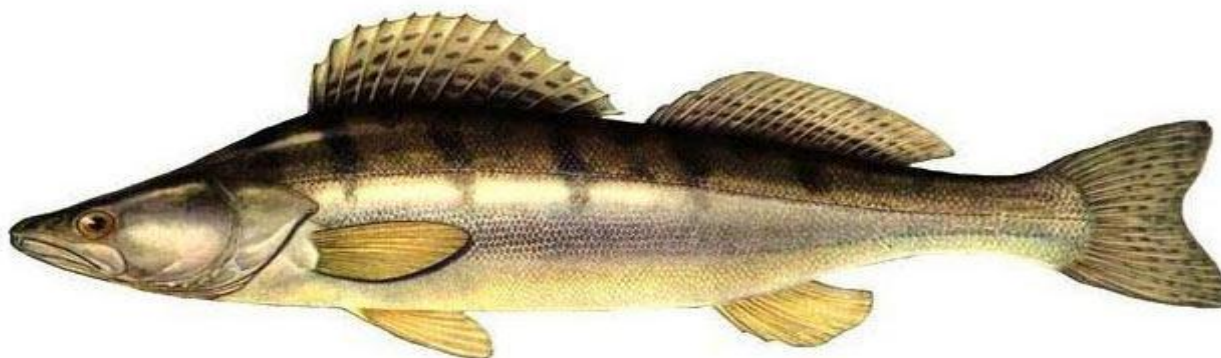


Снето

к

## Семейство окуневых

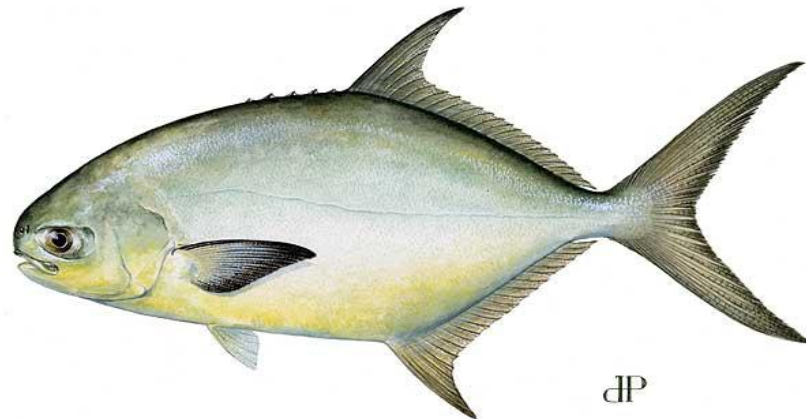
Имеет два спинных плавника, первый - колючий, в анальном плавнике три колючих луча, боковая линия прямая, на боках поперечные полосы. Распространенные виды: окунь, судак, ерш.



Суда  
к

# Семейство ставридовых

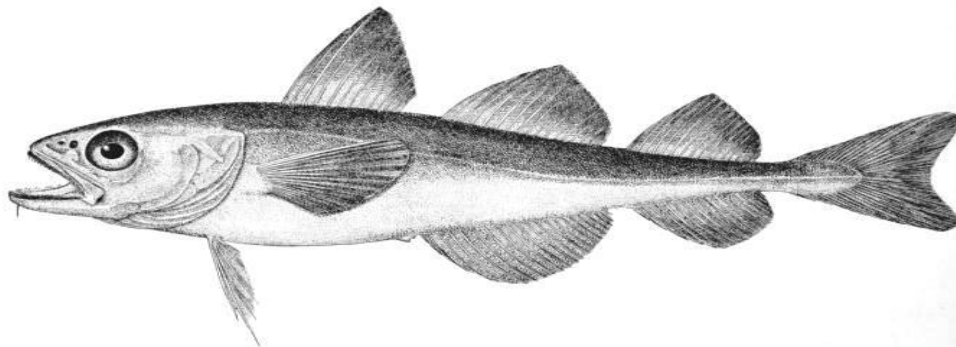
Имеет уплощенную форму тела. Боковая линия с резким изгибом в середине, у некоторых видов покрыта костными шипами. Спинных плавников два, первый - колючий, второй - мягкий, длинный. Перед анальным плавником две колючки. Хвостовой стебель тонкий. Промысловое значение имеют ставриды азово-черноморская, океаническая, каранкс, сериола, помпано, лихия, вомер.



Помпан  
о

# Семейство тресковых

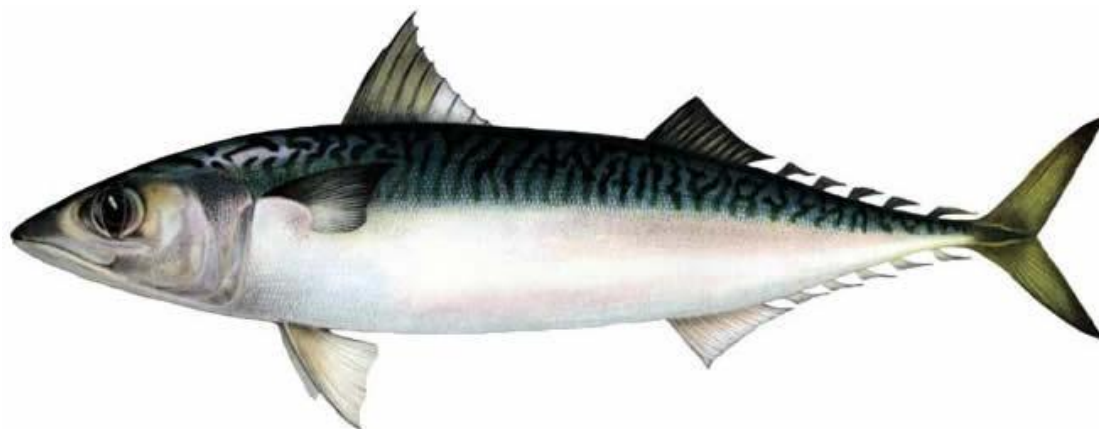
Подразделяют на подсемейства трескоподобных и налимоподобных. Первые имеют три спинных и два анальных плавника, вторые - два спинных и один анальный. Это морские рыбы, за исключением налима. Форма тела близка к торпедообразной. Промысловое значение имеют треска, пикша, навага, сайда, минтай, путассу, налим, сайка.



Сайка  
а

## Семейство скумбриевых

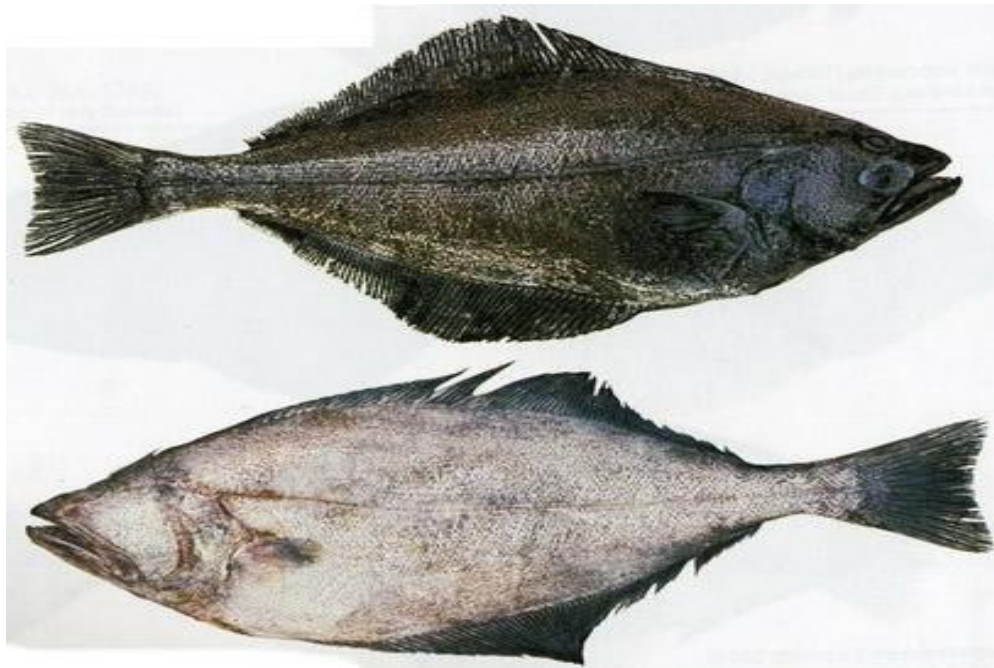
Имеет удлиненное веретенообразное тело, тонкий хвостовой стебель. Спинных плавников два, позади второго спинного и анального плавников имеются четыре - семь дополнительных плавничков. Промысловое значение имеют скумбрии черноморская, обыкновенная, японская.



Скумбрия  
японская

# Семейство камбаловых

Имеет плоское тело, сплюснутое от спины к брюшку, глаза расположены на одной стороне головы. Спинной и анальный плавники по всей длине тела. Промысловое значение имеют палтусы черный, обыкновенный, стрелозубый; камбалы остроголовая и речная.



Палтус  
стрелозубый

Рыба	белки	жиры	калории
Камбала	18.30	3.30	103
Карась	20.70	2.10	102
Карп	19.40	5.30	125
Корюшка	15.5	3.2	90
Лещ	20.90	4.70	126
Минтай	17.60	0.70	79
Налим	21.40	0.70	92
Окунь морской	19.90	3.60	112
Палтус	14.00	17.80	216
Пикша	17.20	0.5	73
Путассу	17.90	1.00	81
Сельдь	17.7	19.05	246
Семга	20.00	15.00	215
Скумбрия	18.0	9.0	153
Судак	21.30	1.30	97
Треска	17.80	0.70	78
Хек	18.50	2.30	95
Щука	21.30	1.30	97