

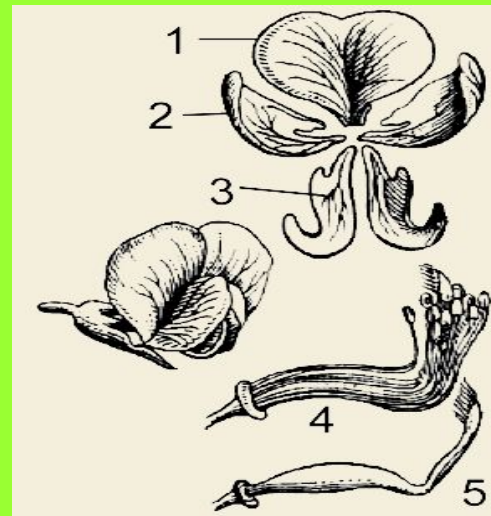


Классификация покрытосеменных растений.



Самостоятельная работа по биологии

- 1.Какие растения относятся к семейству бобовые?
- 2.Каких представителей семейства паслёновые вы знаете?
- 3.Какие растения относятся к семейству крестоцветные?
- 4.Какой цветок у семейства крестоцветные?
- 5.Подпишите части цветка и скажите к какому семейству он относится.



Семейство пасленовые.



Бузина черная
Sambucus nigra L.

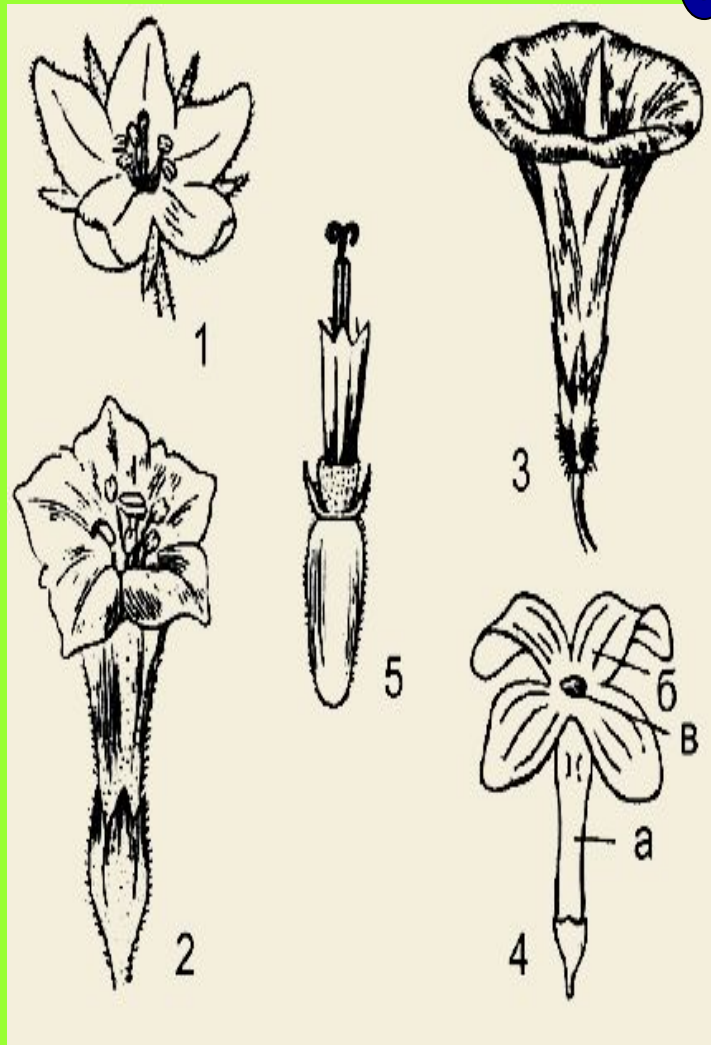


Белена черная
Hyoscyamus niger L.



Физалис обыкновенный
Physalis alkekengi L.

Семейство пасленовые.



Паслен сладко-горький
Solanum dulcamara L.

Семейство пасленовые.

Болгарский перец.



- многолетний кустарник.
700 видов.

эта культура стала известна после открытия Америки, откуда ее привезли и стали возделывать в Испании, Италии и Болгарии.
бывает горький и сладкий. Богат каротином

Ты гордишься сочным тельцем,
Знать зовешься сладким???

Семейство пасленовые.

Томат.

Помидор



подпольная кличка - томат.
семейство пасленовых.
выращивается везде,
даже на крайнем севере.
содержит витамины :
С, В1, В2, В6 ,РР, К.

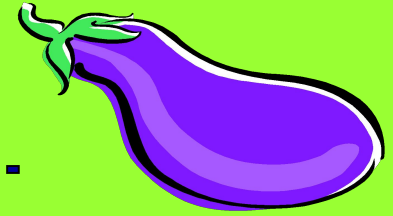


Елочки-ни иголочки,
только красные шары,
так красиво вдоль
забора летом спеют.....



Семейство пасленовые.

Баклажаны или синенькие.



Баклажан



- родом из Индии.
Многолетнее
растение
семейства
пасленовых
чаще всего синего
цвета, от чего
и называется в
народе - синенький,
но бывает и черного
цвета и белого. .
В кожуре есть
кислота, которая
помогает побороть
бактерии в кишечнике.

Синенький, пресиний
или зрения обман
Он по форме длинный.
Зреет толстый.....???



Семейство пасленовые.

Картофель.



Картофель - многолетнее растение.

150 видов.

служит для пищевых, кормовых и технических целей.

родина - южная Америка.

с 16 в завезен в Европу, а с 18 в в Россию.

содержит крахмал.

Что копали из земли,
Жарили, варили,
Что в золе мы испекли,
Ели да хвалили ?



Семейство крестоцветных

Редис



Я и так известна всем!
И хвалить себя зачем
Поклонюсь вам низко-низко.
Я — румяная ...???

**однолетнее
травянистое растение.
Сестра редьки и капусты
дальняя родственница.**

**В России выращивается
везде
в Европе ее не очень
любят.**

**Родина редиса-
Африка.**

Семейство крестоцветных Капуста.



Белокочанная
капуста

А эта на грядке,
мерзлячка такая —
Десятое платье
уже надевает.



Декоративная
капуста



Цветная капуста



Капуста - одно и 2х-летнее
растение. известно 35
видов и 3000
сортов: белокочанная,
цветная, савойская,
брюссельская, кольраби и
даже
морская только это
водоросль.
Сестра репе. Богата
витамином С и
минералами.



Семейство бобовые или Мотыльковые

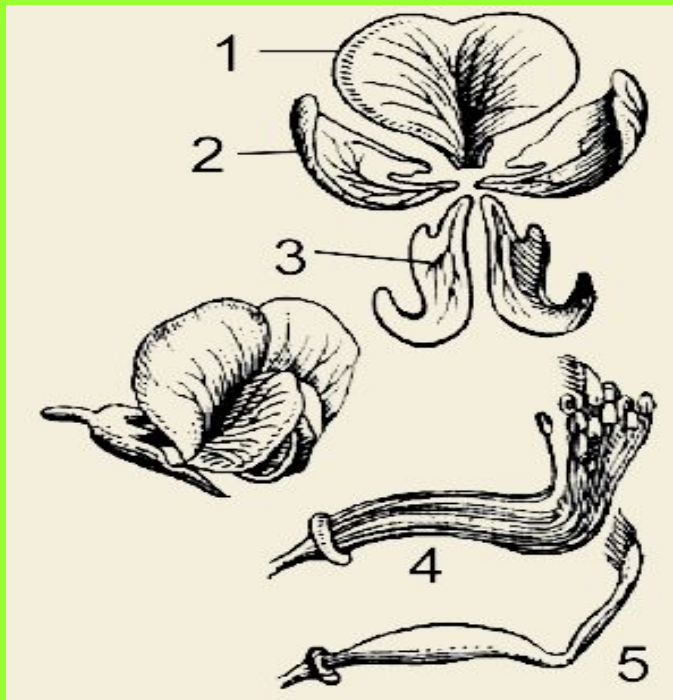
Горох фасоль



Плод боб



Строение цветка



Семейство бобовые



Робиния обыкновенная
Robinia pseudoacacia L.



Горошек мохнатый
Vicia villosa Roth



Солодка голая
Glycyrrhiza glabra L.



Чина клубневая
Lathyrus tuberosus L.



Клевер сходный
Amoria ambigua (Bieb.) Sojak.



Люцерна степная
Medicago falcata
ssp. *romanica*

Семейство бобовые

Особенности произрастания
арахиса или земляного ореха.



Семейство розоцветные



Терн степной
Prunus stepposa Kotov



Боярышник
отогнуточашелистиковый
Crataegus curvisepala Lindm.



Шиповник
Rosa canina L.



Земляника зеленая
Fragaria viridis Duch.



Ежевика сизая
Rubus caesius L.

