

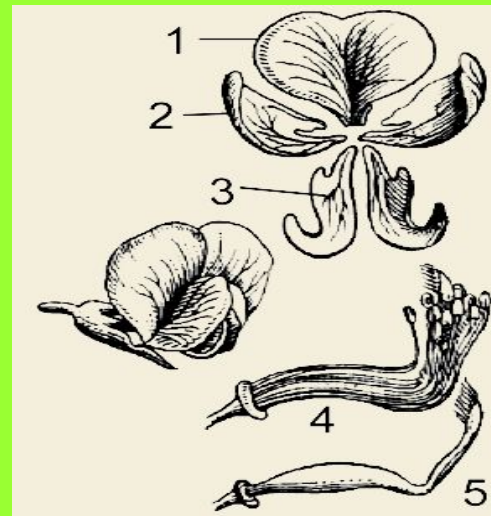


# Классификация покрытосеменных растений.



## Самостоятельная работа по биологии

- 1.Какие растения относятся к семейству бобовые?
- 2.Каких представителей семейства паслёновые вы знаете?
- 3.Какие растения относятся к семейству крестоцветные?
- 4.Какой цветок у семейства крестоцветные?
- 5.Подпишите части цветка и скажите к какому семейству он относится.



# Семейство пасленовые.



Бузина черная  
*Sambucus nigra* L.



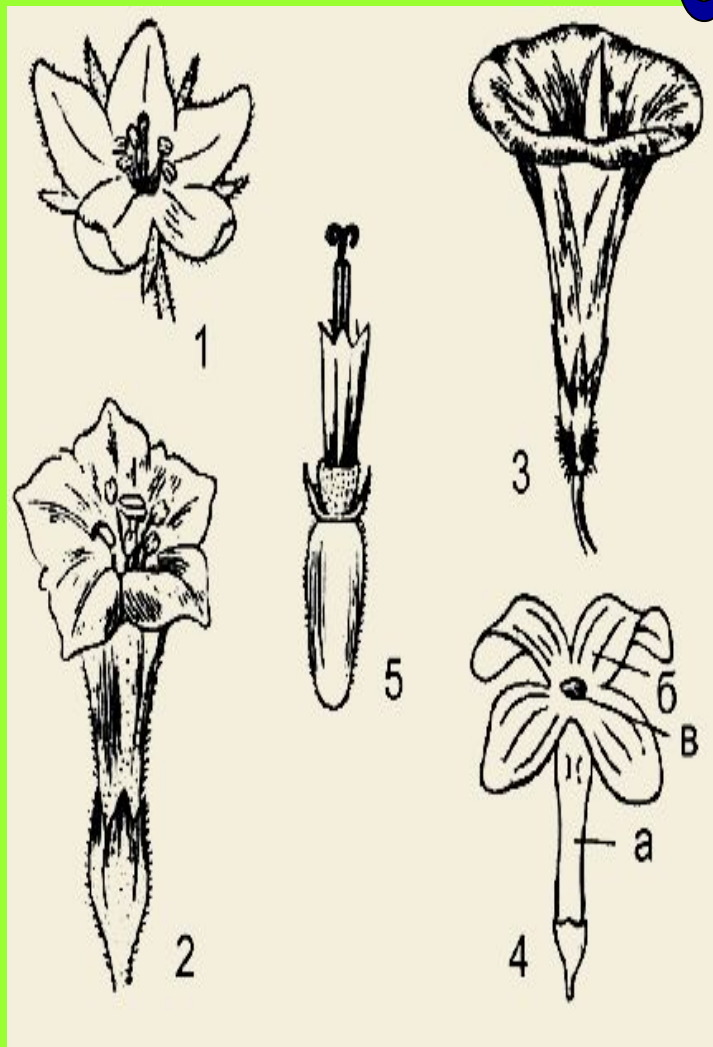
Белена черная  
*Hyoscyamus niger* L.



Физалис обыкновенный  
*Physalis alkekengi* L.



# Семейство пасленовые.



Паслен сладко-горький  
*Solanum dulcamara* L.

# Семейство пасленовые.

**Болгарский перец!**



- многолетний кустарник.  
700 видов.

эта культура стала известна после открытия Америки, откуда ее привезли и стали возделывать в Испании, Италии и Болгарии.  
бывает горький и сладкий. Богат каротином

Ты гордишься сочным тельцем,  
Знать зовешься сладким .....???

# Семейство пасленовые.

## Томат.

## Помидор



подпольная кличка - томат.  
семейство пасленовых.  
выращивается везде,  
даже на крайнем севере.  
содержит витамины :  
С, В1, В2, В6 ,РР, К.



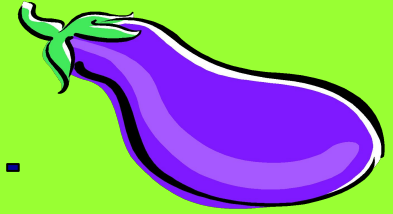
Елочки-ни иголочки,  
только красные шары,  
так красиво вдоль  
забора летом спеют.....





# Семейство пасленовые.

Баклажаны или синенькие.



Синенький, пресиний  
или зрения обман  
Он по форме длинный.  
Зреет толстый.....???

## Баклажан



- родом из Индии.  
Многолетнее  
растение  
семейства  
пасленовых  
чаще всего синего  
цвета, от чего  
и называется в  
народе - синенький,  
но бывает и черного  
цвета и белого. .  
В кожуре есть  
кислота, которая  
помогает побороть  
бактерии в кишечнике.

# Семейство пасленовые.

## Картофель.



Картофель - многолетнее растение.

150 видов.

служит для пищевых, кормовых и технических целей.

родина - южная Америка.

с 16 в завезен в Европу, а с 18 в в Россию.

содержит крахмал.

Что копали из земли,  
Жарили, варили,  
Что в золе мы испекли,  
Ели да хвалили ?





# Семейство крестоцветных

## Редис



Я и так известна всем!  
И хвалить себя зачем  
Поклонюсь вам низко-низко.  
Я — румяная ...???

**однолетнее  
травянистое растение.  
Сестра редьки и капусты  
дальняя родственница.**

**В России выращивается  
везде  
в Европе ее не очень  
любят.**

**Родина редиса-  
Африка.**

# Семейство крестоцветных

## Капуста.



Белокочанная  
капуста



Декоративная  
капуста



Цветная капуста



Капуста - одно и 2х-летнее растение. известно 35 видов и 3000 сортов: белокочанная, цветная, савойская, брюссельская, кольраби и даже морская только это водоросль. Сестра репе. Богата витамином С и минералами.



# Семейство бобовые или Мотыльковые

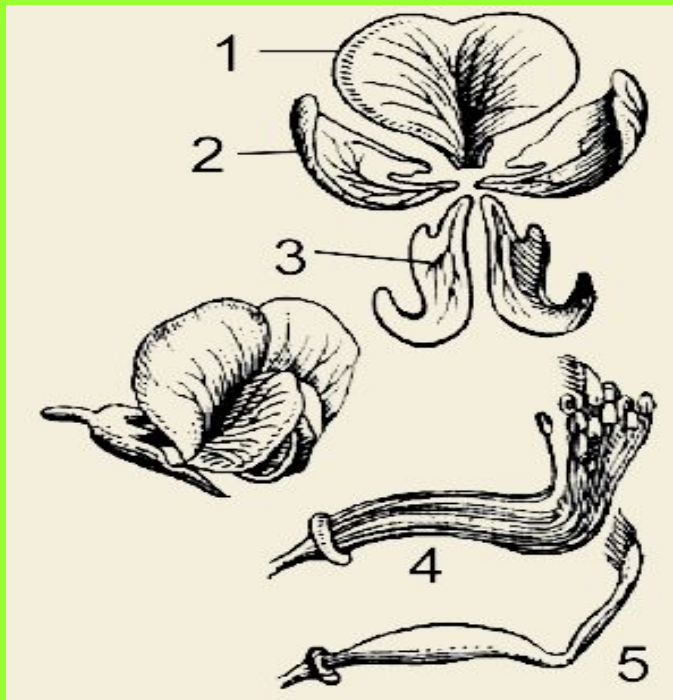
Горох фасоль



Плод боб



Строение цветка





# Семейство бобовые



Робиния обыкновенная  
*Robinia pseudoacacia* L.



Горошек мохнатый  
*Vicia villosa* Roth



Солодка голая  
*Glycyrrhiza glabra* L.



Чина клубневая  
*Lathyrus tuberosus* L.



Клевер сходный  
*Amoria ambigua* (Bieb.) Sojak.



Люцерна степная  
*Medicago falcata*  
ssp. *romanica*

# Семейство бобовые

Особенности произрастания  
арахиса или земляного ореха.





# Семейство розоцветные



Терн степной  
*Prunus stepposa* Kotov



Боярышник  
отогнуточашелистиковый  
*Crataegus curvisepala* Lindm.



Шиповник  
*Rosa canina* L.



Земляника зеленая  
*Fragaria viridis* Duch.



Ежевика сизая  
*Rubus caesius* L.

