

# классификация растений



- Царство
- Отдел
- Класс
- Семейство
- Род
- Вид

## классификация

## **Систематика растений**

Цирк, Огромный Купол Пестрый,  
Словно Радугу, Вознес (ты).

По первым буквам «стиха» легко вспомнить правильную последовательность расположения систематических групп растений: Царство, Отдел, Класс, Порядок, Семейство, Род, Вид.

## **Систематика животных**

Для запоминания систематических категорий животных можно предложить учащимся запомнить фразу: Царский Терем Кто Откроет, Сразу Рыцарем Вернется.

Или, если вам больше нравится, такую: Цепко Тащит Кот Огрызок Серебристой Рыбки Верткой:

# Царство Растения

Отдел Моховидные

Отдел Папоротниковидные

Отдел Голосеменные(Хвойные)

Отдел  
Покрытосеменные  
(Цветковые)

Класс Двудольные

Класс Однодольные

Семейство Крестоцветные

Семейство Розоцветные

Семейство Пасленовые

Семейство Мотыльковые

Семейство Сложноцветные

Семейство Злаки

Семейство Лилейные

# Отдел Покрытосеменные

Имеют цветок и плод



# Класс Двудольные

- **Две семядоли в семени**
- **Корневая система стержневая**
- **Жилкование сетчатое: пальчатое, перистое**
- **Цветок кратен 4 или 5**
- **Камбий присутствует в стебле**



# Семейство Розоцветные

- Формула Ч<sub>5</sub>Л<sub>5</sub>Т\*П<sub>1</sub>
- Плод: **яблоко,** **костянка**



**Вишня**

**шиповник**

**черемуха**

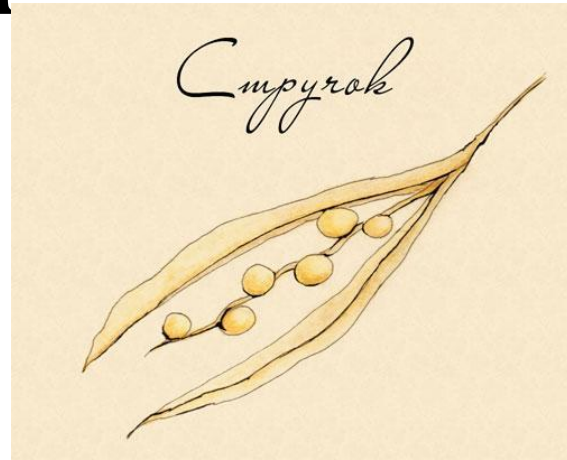




# Семейство Крестоцветные

Формула  $Ч_4Л_4Т_{4+2}П_1$

Плод **стручок**



**Редька, редис, капуста, пастушья сумка**



# Семейство Пасленовые

Формула Ч<sub>(5)</sub>Л<sub>(5)</sub>Т<sub>5</sub>П<sub>1</sub>

Плод ягода, коробочка



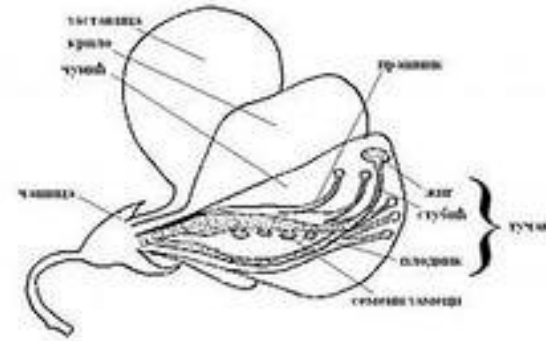
Белена картофель томат табак



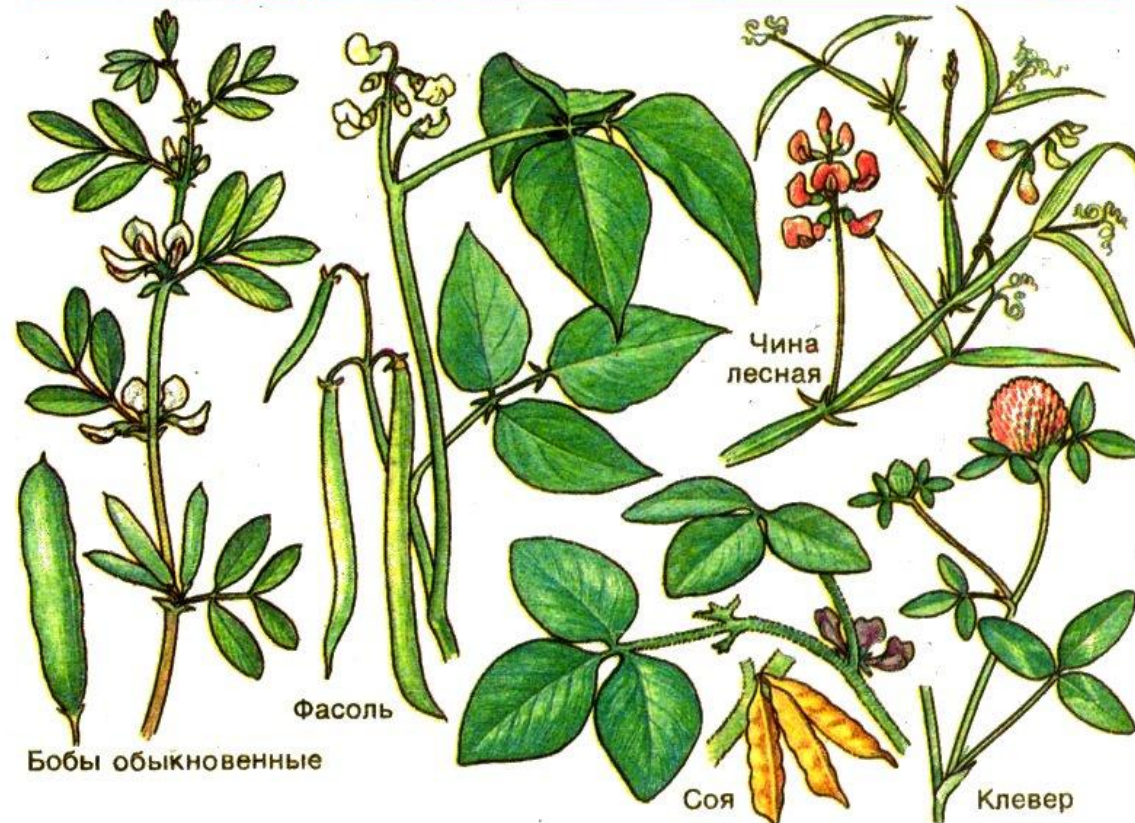
# Семейство Бобовые (Мотыльковые)

Формула Ч(5)Л(2)+2+1Т(9)+1П1

Плод **боб**



**Горох фасоль соя арахис клевер  
акация**





# Семейство Сложноцветные

Формула Ч5Л(5)Т5П1

Плод: **семянка**



**Одуванчик ромашка астра василек подсолнечник**





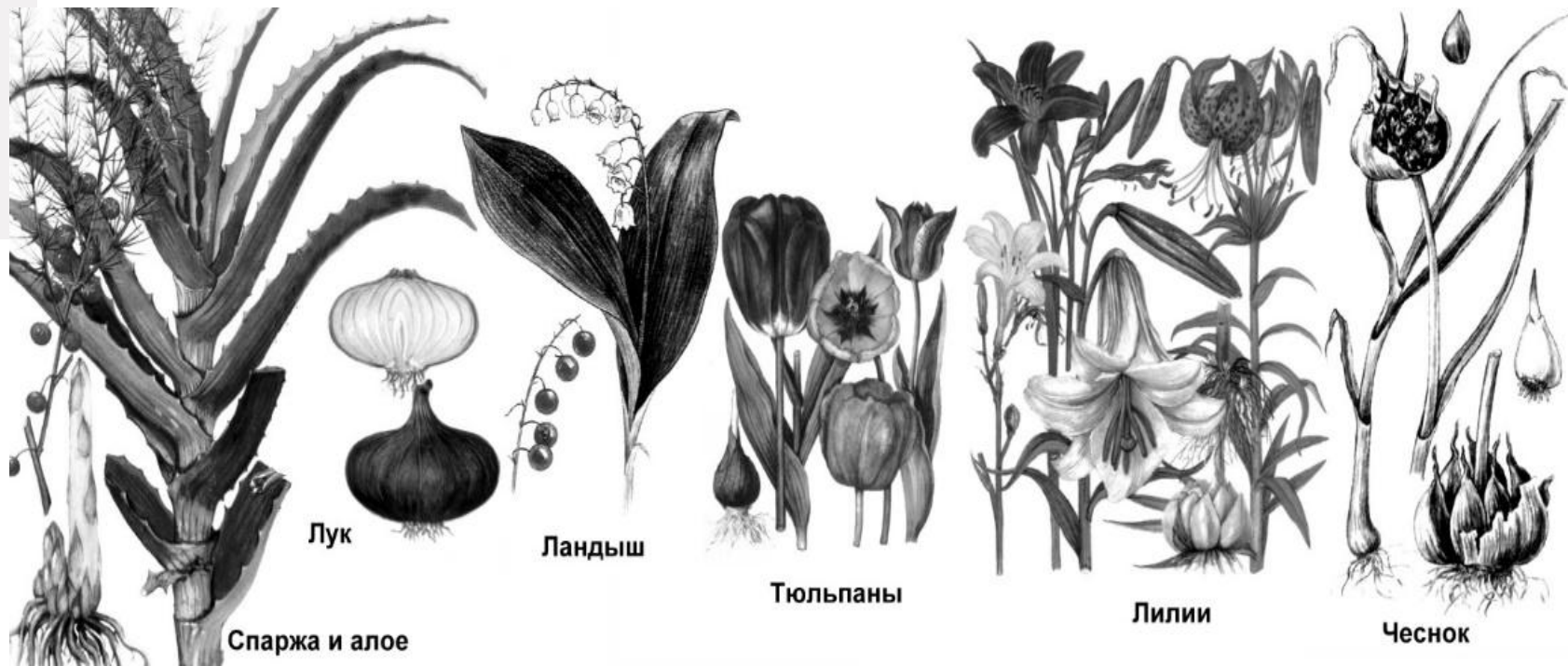
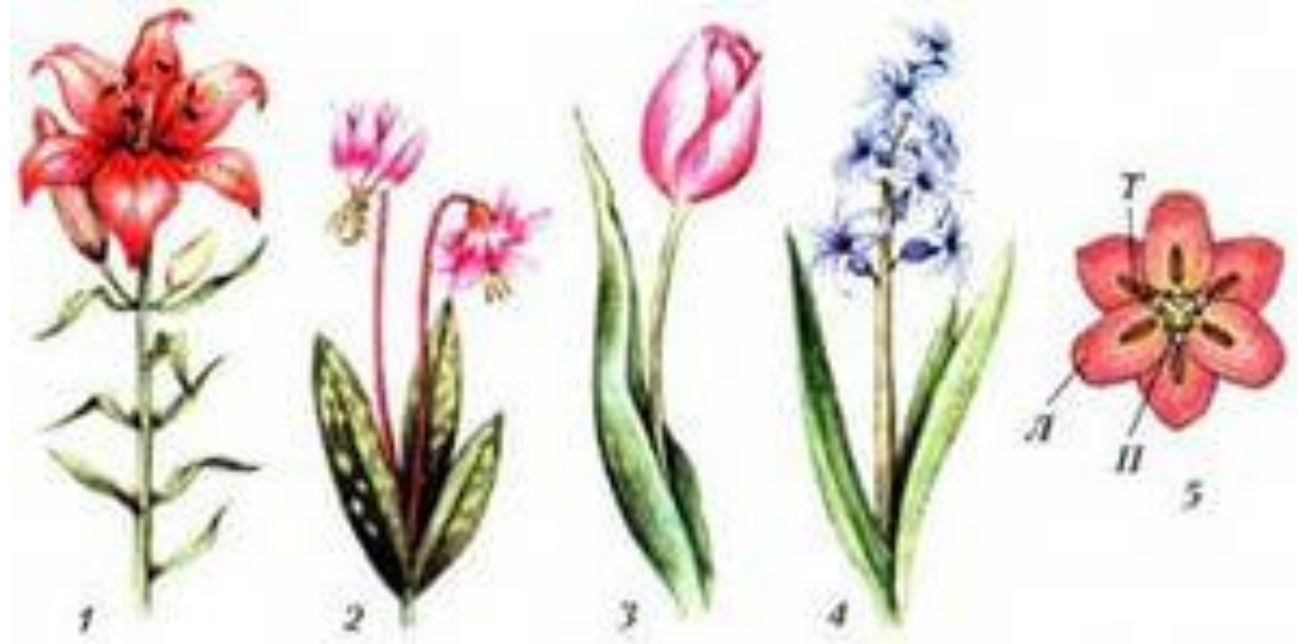
# Класс Однодольные

- Одна семядоля в семени
- Корневая система **мочковатая**
- Жилкование **дуговое или параллельное**
- Цветок кратен 3
- Камбий **отсутствует**

# Семейство Лилейные

Формула  $03+3\overline{T}3+3\overline{II}1$

Плод : ягода, коробочка





# Семейство Злаки (Мятликовые)

Формула :  $O (2+2) T_3 P_1$

Плод : зерновка

