

# Классификация споровых растений

Презентация выполнена учителем биологии  
\_\_\_\_\_ Тарасов Сергей Николаевич



23 февраля 2013 года

Источник:

<http://ferns.ucoz.ru/>

# КАКИЕ РАСТЕНИЯ ОТНОСЯТ К СПОРОВЫМ ?

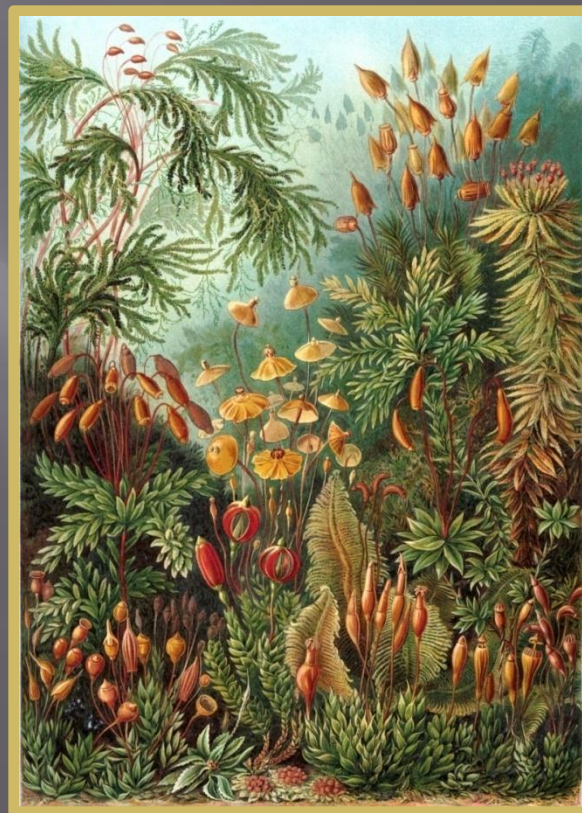
Споровые растения делят на две группы:  
низшие споровые растения (мхи) и высшие  
споровые растения или  
папоротниковидные (хвощи, плауны и  
папоротники) ...

# Классификация мхов

## ПЕЧЕНОЧНЫЕ МХИ



## ЛИСТОСТЕБЕЛЬНЫЕ МХИ



# Папоротниковидные растения

ХВОЩИ

ПЛАУНЫ



# Папоротники



